



LAND

OBERÖSTERREICH

# Naturraumkartierung Oberösterreich

Landschaftserhebung  
Lembach im Mühlkreis



Endbericht

# Naturraumkartierung Oberösterreich

Landschaftserhebung  
Lembach im Mühlkreis

Endbericht

Kirchdorf an der Krems, 2007

**Projektleitung Naturraumkartierung Oberösterreich:**

Mag. Günter Dorninger

**Projektbetreuung Landschaftserhebungen:**

Mag. Günter Dorninger

**EDV/GIS-Betreuung**

Mag. Günter Dorninger

**Auftragnehmer:**

Natur Plan Dipl.-Ing. Olga Lackner  
Ingenieurbüro für Landschaftsplanung  
4020 Linz, Fadingerstraße 19

**Bearbeiter:**

DI Olga Lackner

im Auftrag des Landes Oberösterreich,  
Naturschutzabteilung – Naturraumkartierung OÖ

**Fotos der Titelseite:**

Foto links: Erlenbewachsener Bach  
Foto rechts: Fischeichanlage

**Fotonachweis:**

alle Fotos Natur Plan Dipl.-Ing. Olga Lackner

**Redaktion:**

AG Naturraumkartierung

**Impressum:**

Medieninhaber: Land Oberösterreich

Herausgeber:

Amt der O.ö. Landesregierung

Naturschutzabteilung – Naturraumkartierung Oberösterreich

4560 Kirchdorf an der Krems

Tel.: +43 7582 685 533

Fax: +43 7582 685 399

E-Mail: [biokart.post@ooe.gv.at](mailto:biokart.post@ooe.gv.at)

Graphische Gestaltung: Mag. Günter Dorninger

Herstellung: Eigenvervielfältigung

Kirchdorf a. d. Krems, Februar 2007

© Alle Rechte, insbesondere das Recht der  
Vervielfältigung, Verbreitung oder Verwertung bleiben  
dem Land Oberösterreich vorbehalten

# Inhaltsverzeichnis

<b>1</b>	<b>VORBEMERKUNGEN</b>	<b>3</b>
1.1	Allgemeines	3
1.2	Beschreibung des Bearbeitungsgebietes	4
1.2.1	Lage	4
1.2.2	Bevölkerung, Siedlung, Wirtschaft und Verkehr	5
1.2.3	Landschaftsgenese und Naturraum	6
1.2.4	Klima	6
1.2.5	Boden	6
1.2.6	Potenziell natürliche und aktuelle Vegetation	6
<b>2</b>	<b>BESCHREIBUNG DER EINZELNEN TEILGEBIETE</b>	<b>8</b>
2.1	Teilgebiet 1: Talraum des Brücklbach mit Waldeinhängen und Ortsgebiet von Lembach	10
2.2	Teilgebiet 2: Landwirtschaftliches Intensivgebiet mit bewaldeten Bachtälern	11
<b>3</b>	<b>ZUSAMMENFASSEND E BESCHREIBUNG</b>	<b>12</b>
3.1	Ergebnisse der Landschaftserhebung	12
3.2	Naturschutzfachlich wertvolle Bereiche	14
3.3	Defizite und Ansatzpunkte für naturschutzfachliche Aufwertung	15
<b>4</b>	<b>VERWENDETE LITERATUR UND QUELLENVERZEICHNIS</b>	<b>16</b>
4.1	Datengrundlagen	16
4.2	Literaturverzeichnis	16
4.3	Sonstige Quellen	17

## Anhang 1: Fotodokumentation

## Anhang 2: Beschreibung der Einzelflächen

## Anhang 3: Karten (1:5000)

# 1 Vorbemerkungen

## 1.1 Allgemeines

Im Auftrag der Oö. Landesregierung, Naturschutzabteilung - Naturraumkartierung Oberösterreich, wird unter dem Titel „Naturraum, Naturraumkartierung Oberösterreich – Landschaftserhebung Oberösterreich“ die in Oberösterreich vorhandene Ausstattung der Kulturlandschaft, mit naturräumlich relevanten Strukturelementen und Biotopen erhoben. Im Gegensatz zur Biotopkartierung erfolgt keine detaillierte Erhebung beschreibender Strukturmerkmale, Gefährdungen, Nutzungen, etc. Darüber hinaus gibt es auch keine tiefgehende Beschreibung der Einzelflächen im strukturökologisch-vegetationskundlichen Sinne. Die Landschaftserhebung gibt eine grobe und überblicksartige Darstellung der vorhandenen Landschaftselemente. Bestimmte Erhebungstypen werden über eine kurze Charakteristik beschrieben. Die Ergebnisse der Landschaftserhebung dienen als grundlegende Information für die Erarbeitung des Landschaftsleitbildes Oberösterreichs sowie für gutachterliche und planende Tätigkeiten von Behörden und anderen Planungsträgern. Bei konkreten Planungen sind jedoch aufbauend auf der Landschaftserhebung detailliertere Erhebungen durchzuführen.

Die Landschaftserhebung Oberösterreich soll gemeinsam mit der Biotopkartierung Oberösterreich als wesentlicher Bestandteil der Naturraumkartierung Oberösterreich mittelfristig den bedarf an landschaftsstruktureller und naturräumlicher Grundlageninformation für das gesamte Landesgebiet von Oberösterreich abdecken. Die Ergebnisse der Landschaftserhebung werden den Gemeinden zur Verfügung gestellt.

Die Landschaftserhebung basiert auf einer Auswertung aktueller digitaler Farb-Orthophotos und vorliegender Unterlagen und erfolgt im Erhebungs- und Ausgabemaßstab 1 : 5.000. Es erfolgt eine Befahrung des gesamten Gemeindegebietes, Begehungen werden jedoch auf ausgewählte Flächen beschränkt. Sie dienen insbesondere der Charakterisierung von Grünlandtypen sowie der Ansprache von Gehölzen. Bauland- und Siedlungsflächen sind nicht Gegenstand der Landschaftserhebung.

Das Ingenieurbüro Natur Plan Dipl.-Ing. Lackner wurde im Juli 2006 mit der Durchführung der Arbeiten zur Landschaftserhebung für die Gemeinde Lembach im politischen Bezirk Rohrbach beauftragt. Der Bearbeitungszeitraum erstreckte sich von Juli 2006 bis Februar 2007. Das Gemeindegebiet liegt im Projektgebiet 2006-15.

Der gegenständliche Bericht fasst die Ergebnisse der Landschaftserhebung der Gemeinde Lembach zusammen. Grundlegende Unterlagen für die Digitalisierung und Aufarbeitung der Daten wurden vom Auftraggeber bereitgestellt (vollständige Auflistung siehe Kap. 4). Als Basis für den Bericht dienen die bei der Landesregierung und Gemeinde erhobenen Pläne und Unterlagen wie z.B. der Flächenwidmungsplan sowie Informationen aus Recherchen im Internet.

## 1.2 Beschreibung des Bearbeitungsgebietes

### 1.2.1 Lage

Lembach im Mühlkreis liegt auf 552 m Höhe im oberen Mühlviertel. Die Ausdehnung beträgt von Nord nach Süd 3,6 km, von West nach Ost 4 km. Die Gesamtfläche beträgt 8,1 km<sup>2</sup>. 27,2 % der Fläche sind bewaldet, 61,7% der Fläche sind landwirtschaftlich genutzt.

Die Geographische Koordinaten sind 48° 29' 44" Breite und 13° 53' 44" Länge

Die Gemeinde liegt im politischen Bezirk Rohrbach und im Gerichtsbezirk Lembach.

Katastralgemeinde:

- Lembach

Ortsteile der Gemeinde sind: Atzesberg, Feichten, Graben, Lembach im Mühlkreis, Oberlembach, Obernort, Volkersdorf

Nach der naturschutzfachlichen Raumgliederung Oberösterreichs liegt das Gemeindegebiet in der Raumeinheit „Zentralmühlviertler Hochland“.

Die Flächenverteilung der Nutzungsklassen (Quelle: Statistik Austria 2001) gibt einen groben Überblick über die Ausstattung des Gemeindegebietes:

- |                               |                     |
|-------------------------------|---------------------|
| • Wald                        | 2,2 km <sup>2</sup> |
| • Landwirtschaftliche Nutzung | 5,0 km <sup>2</sup> |
| • Baufläche                   | 0,1 km <sup>2</sup> |
| • Gärten                      | 0,4 km <sup>2</sup> |
| • Gewässer                    | 0,1 km <sup>2</sup> |
| • Sonstige Flächen            | 0,3 km <sup>2</sup> |

## 1.2.2 Bevölkerung, Siedlung, Wirtschaft und Verkehr

### Bevölkerung

Die Gemeinde Lembach zählte 2001 1533 Einwohner mit einer Bevölkerungsdichte von 191,6 EW/km<sup>2</sup>. 1991 wurden 1532 Einwohner gezählt womit die Bevölkerungszahlen praktisch gleichgeblieben ist. Ein deutlicher Rückgang zeigt sich in der Altersgruppe der 20-39-jährigen (-18,1%). Die Gruppe der über 80-jährigen umfasst einen Anteil von 7,2% und weist den größten Anstieg (39,2%) im Zeitraum 1991 bis 2001 auf. Mit 27,5% sind die 20 – 39-jährigen die größte Altersgruppe. Der Rückgang der Geburten im Ausmaß von -9,2% wurde durch die Zuwanderung (9,3%) praktisch abgefangen.

### Historischer Rückblick

Am Kreuzungspunkt alter Handelswege für Salz und Leinen entwickelt sich Lembach schon früh zu einem Handelsmittelpunkt, erhält aber erst 1612 die Marktprivilegien.

Die barocken Häusergiebel, die dem Markt Lembach das reizvolle Aussehen geben, stammen aus der Zeit, als die Leinenweberei, das damals wichtigste Gewerbe, dem Mühlviertel wirtschaftlichen Aufschwung brachte.

Heute ist Lembach eine gewerblich strukturierte Gemeinde mit vielen öffentlichen bzw. zentralen Einrichtungen und einer interessanten Vergangenheit. Landschaftlich gehört Lembach im Mühlkreis zur Mühlsecke.

### Siedlung

Die Bebauungsstruktur umfasst mehrere kleine Ortschaften die sich über das Gemeindegebiet verteilen. Die vorherrschende ursprüngliche Siedlungsform des Gemeindegebietes ist die Streifenflur und die Einödlflur.

### Wirtschaft

27,2 % der Fläche sind bewaldet, 61,7% der Fläche sind landwirtschaftlich genutzt.

Da die Landwirtschaft einen Einfluss auf das Landschaftsbild der Gemeinde hat, wird im Folgenden die Struktur dieses Wirtschaftszweiges beschrieben:

Die Agrarstatistik Betriebsstruktur weist im Jahr 1999 insgesamt 11 Haupterwerbsbetriebe und 34 Nebenerwerbsbetriebe aus. Die Betriebsformen sind mit 30 Futterbaubetrieben und 16 sonstigen Betrieben angegeben. Im Vergleich zu 1990 ist eine Abnahme der Haupterwerbsbetriebe von 15 (1990) auf 11 (1999) zu verzeichnen. Die Anzahl der Nebenerwerbsbetriebe von 49 (1990) blieb bis 1995 gleich und fiel letztlich auf 34 Betriebe 1999 deutlich ab. Begründet ist diese Veränderung sehr wahrscheinlich durch die Zunahme an gewerblichen Betrieben, die einerseits Nebenerwerb ohne aufwändiges Auspendeln ermöglichen bzw. alternative Einkommensmöglichkeiten zur Landwirtschaft bieten.

Mit der Zunahme der Haupterwerbsbetriebe verändert sich auch die Größe der landwirtschaftlichen Nutzfläche. Waren im Jahr 1990 insgesamt 433 ha als landwirtschaftliche Nutzfläche in der Agrarstatistik-Bodennutzung ausgewiesen, so steigerte sich diese Fläche bis zum Jahr 1999 wieder auf 437 ha. Die Forstfläche verringerte sich im selben Zeitraum von 214 ha 1990 auf 191 bis zum Jahr 1999. Das Dauergrünland steigerte sich mit 278 ha 1990 auf 309 ha 1995 und letztlich auf 303 ha 1999.

Ein weiterer untergeordneter Wirtschaftsfaktor ist der Tourismus (für diesen Zweig liegen jedoch keine Daten vor).

### 1.2.3 Landschaftsgenese und Naturraum

Im nordwestlichen Mühlviertel liegt die Gemeinde Lembach auf 552 m Seehöhe.

Die Landschaft wird durch kristallines Rumpfgebirge geprägt und gehört zum bayrisch-oberösterreichischen Waldbergland. Das dominante Gestein sind die älteren grobkörnigen Granite vom Typus Weinsberger Granit. Er gehört zu den ersten während der Gebirgsfaltung erstarrten Magmaserien und weist sich durch eine typische Grobkörnigkeit aus. Er bedingt einen unruhigen Landschaftscharakter mit raschem Wechsel von Kuppen und Senken und besitzt eine hohe Blockbildungskraft.

Naturräumlich (nach Hermann Kohl) liegt Lembach im Welligen Hochland mit Kerbtälern des „Ranna-Mühl-Rodl-Hochlandes“ des Bayrisch-oberösterreichischen Massivrandes des Kristallinen Randlandes.

### 1.2.4 Klima

Nachfolgend werden die Klimawerte der meteorologischen Messstation Rohrbach aus dem Hydrographischen Jahrbuch 2004 angegeben:

- Jahresniederschlag 891 mm
- Mittlere Jahrestemperatur 7,5°C (2004)
- Mittlere Jännertemperatur -3,7°C (2004)
- Mittlere Julitemperatur 17°C (2004)
- Tage mit Schneedecke: 95 (2004)
- Sonnenscheindauer: 1827 Stunden (2004)

### 1.2.5 Boden

Böden der Braunerde-Podsolreihe aus Kristallin herrschen vor. Der Bodentyp des Gemeindegebietes ist die silikatische Braunerde die sich auf den Graniten und Gneisen der Böhmisches Masse ausbildet. Es handelt sich um leichte bis sehr leichte Böden deren Bonität von der Tiefgründigkeit und der Wasserversorgung abhängen. Die unterschiedliche Körnung der Ausgangsgesteine (grob bis fein) entscheidet über Wasserzügigkeit oder Trockenheit des Standortes. Die Böden sind generell nährstoffarm. Bei der Bodenart handelt es sich um einen lehmigen Sand bzw. sandigen Lehm. Die Humusform der trockenen Standorte ist Moder, bei normalen Verhältnissen Mull.

In den Talbereichen der Kleinen Mühl und des Brücklbaches findet sich Podsol.

### 1.2.6 Potenziell natürliche und aktuelle Vegetation

Das Aufnahmegebiet liegt im Wuchsgebiet 9.1 (Quelle: BFW 2005) „Mühlviertel“ in folgenden Höhenstufen:

- Submontan 200 - 500 ( 700) m
- Tiefmontan 500 - 800 ( 950) m
- Mittelmontan (650) 800 - 1000 (1100) m
- Hochmontan 1000 - 1200 (1300) m
- Tiefsubalpin (1100) 1200 - 1378 m

Dieses Wuchsgebiet hat kühles, schwach boreal getöntes Klima, es ist niederschlagsreicher als das Waldviertel und die Vegetationszeiten sind kühler und kürzer als in gleichen Höhenlagen des Alpenraums.

Die mittlere Lufttemperatur ist um 0,5 bis 1,0°C tiefer als in vergleichbaren Gebieten der Ostalpen, dadurch entsteht eine entsprechende Absenkung der Höhenstufen gegenüber den



nördlichen Randalpen bis um 200/250 m, gegenüber den subkontinentalen Innenalpen bis um 350/450 m.

Das Wuchsgebiet 9.1 ist subherzynisches Fichten-Tannen-Buchen-Mischwaldgebiet. Auf reicher Braunerde (Hornblendegneis) reicht Buche bis in Hochlagen. Reichere, bindige Braunerden (Perlgneis) begünstigen die Tanne. In den tieferen Randlagen sind auch reiche (Eichen-)Buchen-Mischwaldgesellschaften entwickelt.

Natürliche Waldgesellschaften des Gemeindegebietes

- Verbreitet sind anthropogene Fichten-Ersatzgesellschaften und besonders in den tieferen Lagen sekundäre Rotföhrenwälder.
- In der submontanen Stufe findet sich Stieleichen-Hainbuchenwald (*Galio sylvatici-Carpinetum*) z.T. mit Traubeneiche, Buche an wärmebegünstigten Hängen auf reicheren Standorten.
- Lindenmischwälder an Sonderstandorten in der submontanen Stufe. Schlucht-Lindenwald (*Aceri-Carpinetum*) mit Spitzahorn, Hainbuche an meist schattigen Hangschuttstandorten; Silikat-Block-Lindenwald (*Poo nemoralis-Tilietum*).
- In der submontanen und tiefmontanen Stufe ist Buchenwald mit Tanne (Fichte, Eichen) vorherrschend. Hainsimsen-Buchenwald (*Luzulo nemorosae-Fagetum*) mit Rotföhre auf ärmeren, Waldmeister-Buchenwald (*Asperulo odoratae-Fagetum*) auf basen- und nährstoffreicheren Silikatstandorten.
- Bodensaurer Rotföhrenwald (*Dicrano-Pinetum*) als kleinflächige Dauergesellschaft submontan bis tief-(-mittel)montan an flachgründigen Felskuppen; anthropogen entstanden (z.B. Streunutzung) oft auch an besseren Standorten.
- In der submontanen bis tiefmontanen Stufe Eschen-Schwarzerlen-Auwälder an Bächen und Flüssen. Waldsternmieren-Schwarzerlenwald (*Stellario nemori-Alnetum glutinosae*) mit Bruchweide und Geißfuß (*Aegopodium*) auf Schwemmböden, Winkelseggen-Eschen-Schwarzerlenwald (*Carici remotae-Fraxinetum*) an quelligen Stellen (Gleyböden).
- Auwaldreste mit Grauerle (*Alnetum incanae*).
- Laubmischwälder mit Esche, Bergahorn, Spitzahorn, Bergulme und Buche an frisch-feuchten (Schutt-)Hängen in luftfeuchtem Lokalklima (Grabeneinhänge, Schluchten). Z.B. Bingelkraut-Ahorn-Eschenwald (*Mercuriali-Fraxinetum*) und Geißbart-Ahornwald (*Arunco-Aceretum*) submontan-mittelmontan; Hochstauden-Ulmen-Bergahornwald (*Ulmo-Aceretum*) hochmontan (Böhmerwald).
- Fichten-Tannen-Buchenwald (Leitgesellschaft) in der mittel-hochmontanen Stufe. Vorwiegend Wollreitgras-Fichten-Tannen-Buchenwald (*Calamagrostio villosae-(Abieti-)Fagetum*) auf ärmeren Standorten. Auf basen- und nährstoffreicheren Silikatstandorten (Weinsberger Granit) Quirlzahnwurz-Fichten-Tannen-Buchenwald (*Dentario enneaphylli-(Abieti-)Fagetum* mit Kleeschaumkraut (*Cardamine trifolia*) und Quirl-Weißwurz (*Polygonatum verticillatum*). Degradation der Bodenvegetation zum Astmoos-Heidelbeer-Drahtschmiele-Typ ist jedoch auch dort möglich.
- Montane Fichten- und Fichten-Tannenwälder als edaphisch oder lokalklimatisch bedingte Dauergesellschaften. Waldschachtelhalm-Tannen-Fichtenwald (*Equiseto sylvatici-Abietetum*) auf vernäßten Flachhängen (Gleystandorte, "Fichten-Au"), Peitschenmoos-Tannen-Fichtenwald (*Mastigobryo-Piceetum*) mit Torfmoos auf anmoorigen Standorten, oft in Inversionslagen; Blockflur-Fichtenwald, Moorrand-Fichtenwald.
- Auf Torfböden (Hochmoore) Fichten-Rotföhrenwald (*Vaccinio uliginosi-Pinetum sylvestris*) sowie Latschen-, Spirken- und Moorbirken-Bestände.

## 2 Beschreibung der einzelnen Teilgebiete

Die Zielsetzung der Landschaftserhebung entsprechend erfolgte für das Gemeindegebiet von Lembach eine Untergliederung des Gemeindegebiets in 2 Teilgebiete. Die Gliederung erfolgt auf Grundlage der Landschaftsgenese, der geologischen Formation und unterschiedlicher Nutzungsintensitäten.

### Teilgebiet 1: Talraum des Brücklbach mit Waldeinhängen und Ortsgebiet von Lembach

Das Teilgebiet 1 liegt nach der naturschutzfachlichen Raumgliederung ebenfalls fast zur Gänze in der Raumeinheit „Zentralmühlviertler Hochland“. Der südlichste Abschnitt des Teilraumes liegt jedoch in der Raumeinheit „Donauschlucht und Nebentäler“

### Teilgebiet 2: Landwirtschaftliches Intensivgebiet mit bewaldeten Bachtälern

Das Teilgebiet 2 liegt nach der naturschutzfachlichen Raumgliederung in der Raumeinheit „Zentralmühlviertler Hochland“ und erstreckt sich westlich des Brücklbaches in Nordwest-Südost-Richtung.

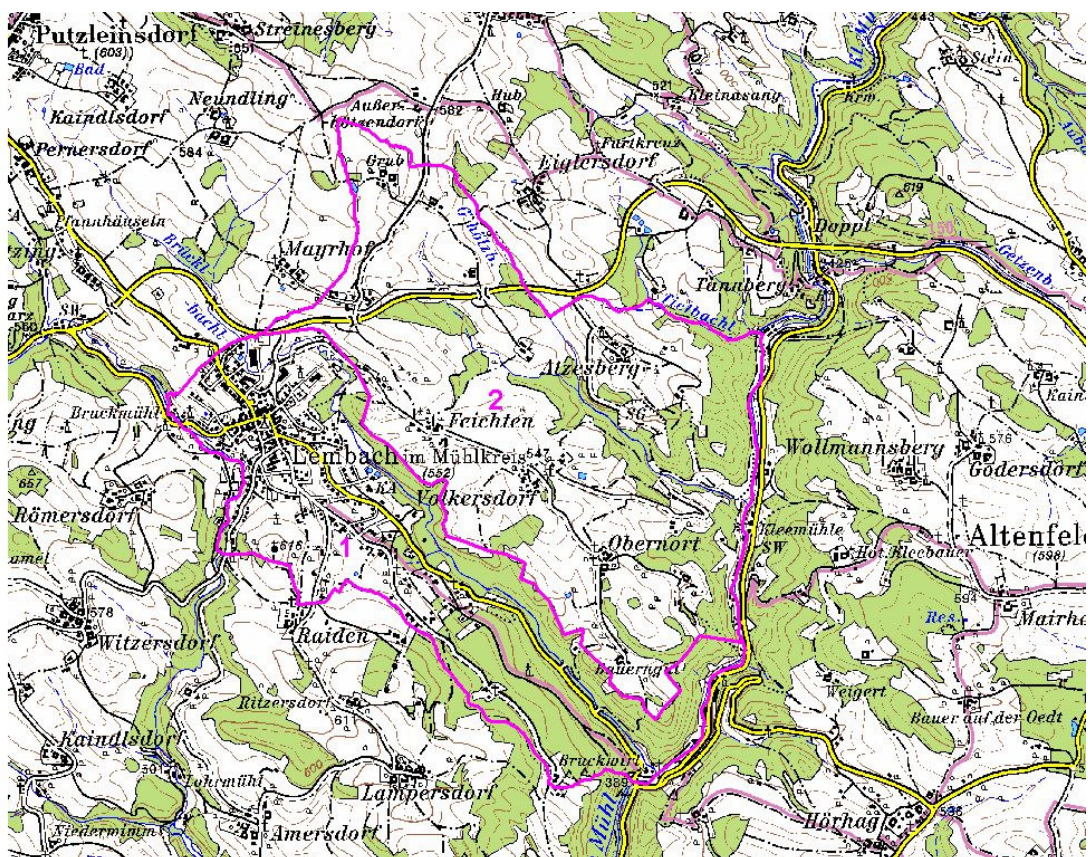


Abb. 1: Übersicht Erhebungsgebiet mit Abgrenzung der Teilgebiete und ÖK50

Teilgebiet 1: Talraum des Brücklbach mit Waldeinhängen und Ortsgebiet von Lembach  
Teilgebiet 2: Landwirtschaftliches Intensivgebiet mit bewaldeten Bachtälern



Abb. 2: Übersicht Erhebungsgebiet mit Abgrenzung der Teilgebiete und Orthophotos

Teilgebiet 1: Landwirtschaftliches Intensivgebiet mit bewaldeten Bachtälern

Teilgebiet 2: Talraum des Brücklbach mit Waldeinhängen und Ortsgebiet von Lembach

## 2.1 Teilgebiet 1: Talraum des Brücklbach mit Waldeinhängen und Ortsgebiet von Lembach

Struktur-/Nutzungsmerkmal	Charakterisierung
Wald	<ul style="list-style-type: none"> <li>• Großflächiges Waldgebiet; überwiegend forstlich genutzter Nadelwald.</li> <li>• Wenige kleinflächige Laub- und Mischwälder.</li> <li>• Kleine Aufforstungsflächen im Bereich der Randstrukturen.</li> </ul>
Landwirtschaftliche Nutzung / Nutzungsintensität	<ul style="list-style-type: none"> <li>• Dominierende Grünlandwirtschaft, wenig Ackerland.</li> <li>• Extensives naturschutzfachlich bedeutendes Grünland ist auf kleine Restflächen begrenzt.</li> </ul>
Moore	<ul style="list-style-type: none"> <li>• Nicht vorhanden.</li> </ul>
Strukturelemente	<ul style="list-style-type: none"> <li>• Wenige Kleinstwaldflächen teilweise in linearer Struktur.</li> <li>• Obstbaumwiesen.</li> <li>• Einzelbäume.</li> </ul>
Gewässer	<ul style="list-style-type: none"> <li>• Entwässerung Richtung Westen.</li> <li>• Kleine Mühl: geradliniger Verlauf, bildet im Westen die Gemeindegrenze; Uferbegleitgehölze durchgehend jedoch zumeist nur einreihiger Gehölzbewuchs ausgebildet, bzw. durch angrenzenden Wald überformt.</li> <li>• Brücklbach: Zufluß zur Kleinen Mühl; verläuft weitgehend im Wald oder am Waldrand, freie Abschnitte sind nur spärlich bestockt; verläuft in Nordwest-Südost-Richtung.</li> </ul>
Rohstoffabbau / Deponien	<ul style="list-style-type: none"> <li>• Aktiver Steinbruch.</li> <li>• Kleine unbestimmte Deponiefläche am Ortsrand</li> </ul>
Siedlungsstruktur	<ul style="list-style-type: none"> <li>• Der Hauptort Lembach mit kompakter Siedlungsstruktur.</li> <li>• Hauptsiedlungsgebiet mit hohem Durchmischungsgrad von zentrenrelevanten Einrichtungen und Nutzungsformen; Vielfältige Betriebe, Öffentliche Einrichtungen, Bauten für die Wohnnutzung.</li> </ul>
Relief	<ul style="list-style-type: none"> <li>• Hohe Reliefenergie; Bruckwirt im Mündungsbereich des Brücklbaches in die Kleine Mühl liegt auf 386m, der Ortsbereich von Lembach auf 552m, höchster Punkt im Nordwesten auf 616m.</li> </ul>
Auffällige Entwicklungsprozesse / Landschaftseingriffe	<ul style="list-style-type: none"> <li>• Beeinträchtigung der Gewässerrandstrukturen.</li> <li>• Klare Landschaftsstruktur.</li> </ul>

## 2.2 Teilgebiet 2: Landwirtschaftliches Intensivgebiet mit bewaldeten Bachtälern

Struktur-/Nutzungsmerkmal	Charakterisierung
Wald	<ul style="list-style-type: none"> <li>• Mit Nadelwald bestockte Einhänge der Kerbtäler der Bäche.</li> <li>• Mehrere Kleinwaldflächen mit Laubgehölzen in den Randstrukturen.</li> <li>• Mehrere kleine Aufforstungsflächen.</li> </ul>
Landwirtschaftliche Nutzung / Nutzungsintensität	<ul style="list-style-type: none"> <li>• Großteils intensiv genutztes Grün- und Ackerland.</li> <li>• Extensives naturschutzfachlich bedeutendes Grünland ist auf kleine Restflächen begrenzt.</li> </ul>
Moore	<ul style="list-style-type: none"> <li>• Nicht vorhanden.</li> </ul>
Strukturelemente	<ul style="list-style-type: none"> <li>• Lokal einzelne Hecken.</li> <li>• Wenige Kleinstwaldflächen.</li> <li>• Kleinflächige Obstbaumwiesen vor allem an den Ortsrändern.</li> <li>• Gelegentlich auch Obstbaumreihen und einzelne Obstbäume.</li> <li>• Wenige markante Einzelbäume.</li> <li>• Mehrere intensiv genutzte Teiche.</li> </ul>
Gewässer	<ul style="list-style-type: none"> <li>• Kleine Mühl: geradliniger Verlauf, abschnittsweise gestauter Bachlauf, bildet im Westen die Gemeindegrenze; teilweise ohne Uferbegleitgehölze, zumeist nur einreihiger Gehölzbewuchs ausgebildet, bzw. durch angrenzenden Wald überformt.</li> <li>• Gölzbach: Verlauf in Nordwest-Südost-Richtung; Zubringer zur Kleinen Mühl, weitgehend frei mäandrierend, Verlauf überwiegend im Wald oder am Waldrand, lokal ausgebildeter Uferbewuchs im Bereich der offenen Landschaft.</li> </ul>
Rohstoffabbau / Deponien	<ul style="list-style-type: none"> <li>• Nicht vorhanden.</li> </ul>
Siedlungsstruktur	<ul style="list-style-type: none"> <li>• Hauptsiedlungsgebiet mit hohem Durchmischungsgrad von zentrenrelevanten Einrichtungen und Nutzungsformen; Einzelhandels- und Dienstleistungsbetriebe, Öffentliche Einrichtungen und sozialer Infrastruktur</li> <li>• Hauptort Lembach und mehrere große und kleine Ortschaften im Teilraum</li> </ul>
Relief	<ul style="list-style-type: none"> <li>• Geringe Reliefenergie - Höhenlagen zwischen 500 und 6700 m üNN.</li> </ul>
Auffällige Entwicklungsprozesse / Landschaftseingriffe	<ul style="list-style-type: none"> <li>• Intensiv landwirtschaftlich genutzte ausgeräumte Landschaft.</li> </ul>

## 3 Zusammenfassende Beschreibung

### 3.1 Ergebnisse der Landschaftserhebung

Die Landschaft der Gemeinde Lembach wird vom Talraum des Brücklbach geprägt. Westlich davon findet die Hauptsiedlungsentwicklung statt. Der östliche Bereich wird intensiv landwirtschaftlich genutzt. Daraus ergibt sich eine sehr klare Nutzungsstruktur des Gemeindegebietes.

Die Fließgewässer nehmen einen Anteil von 2,37ha an der Fläche des Gemeindegebietes ein. Die Gewässer verlaufen überwiegend im Waldbestand wo die Ufer keine entsprechende Artengarnitur ausbilden. Der Flächenanteil der Ufergehölze von 18,69ha spiegelt somit nicht die ökologisch wirksame Uferstruktur wieder.

Die Taleinhänge der Kleinen Mühl und des Brücklbaches sind dicht bewaldet. Die Landwirtschaftszone wird nur durch wenige Reststrukturelemente gegliedert.

Vor allem kleinflächige Obstwiesen findet man hauptsächlich im Bereich von Weilern. Ihr Anteil an der Landschaft beträgt 1,19%. Kleinstwaldflächen oder markante Einzelbäume finden sich über das Gemeindegebiet verteilt.

Extensive Wiesen und Sukzessionsflächen sind selten anzutreffen. Ihr Anteil beträgt insgesamt 2,54 ha, das entspricht 0,32% der Gemeindefläche.

Aufforstungen im Ausmaß von 4,03ha finden sich vor allem im Bereich von Randstrukturen. Die Wälder werden von Nadelgehölzen dominiert, weisen jedoch bisweilen hohe randliche Vielfalt mit Laubgehölzen auf.

Die Siedlungsentwicklung erfolgt sehr konzentriert im Bereich des Hauptortes.

Die Wälder des Gemeindegebietes sind großflächig im Bereich der Taleinhänge zu finden. Kleinstwälder sind Laubgehölzgruppen.

Die folgenden Tabellen und Diagramme geben einen zusammenfassenden Überblick über die prozentuelle Flächenverteilung und Flächengrößen der erhobenen Bestandstypen in Relation zur gesamten Gemeindefläche.

	Fläche in ha	Prozentueller Anteil
<b>Gemeindefläche gesamt</b>	<b>798</b>	<b>100 %</b>
<b>davon</b>		
Fläche erhobene Bestandstypen	294,73	37%
Nicht erhobene Flächen	431,2	54%
Bauland	72,07	9%

Tab. 1 Flächengrößen und prozentuelle Flächenverteilung der erhobenen Bestandstypen bzw. der nicht erhobenen Flächen in Relation zur gesamten Gemeindefläche (gerundete Angaben)

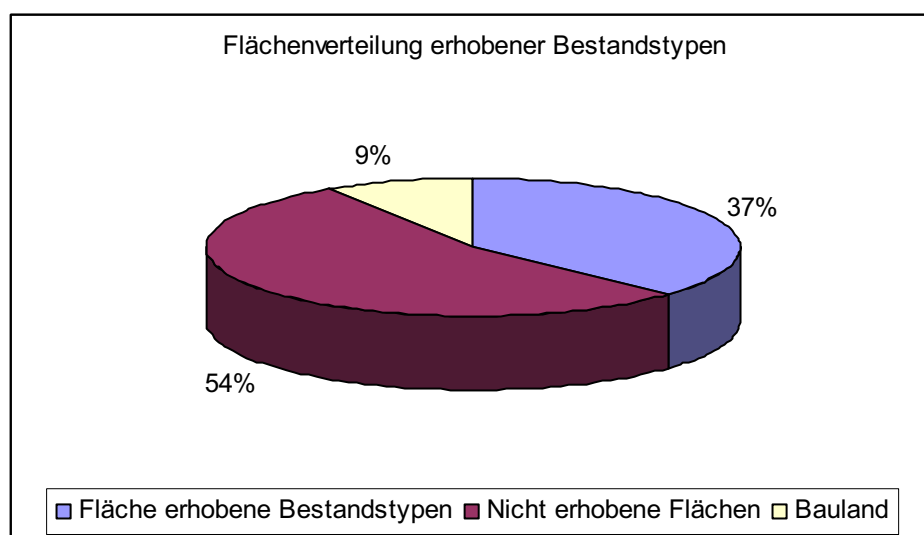


Abb. 3 Prozentueller Anteil der erhobenen Bestandstypen am gesamten Gemeindegebiet

Erhobene Bestandestypen	Flächengröße in ha	Anteil an der ges. Gemeindefläche
Nadelwald/Nadelholzforst	236,72	29,65%
Laub-Nadel-Mischwald/Laub-Nadelholz- Mischforst	1,49	0,19%
Laubwald/Laubholzforst	7,38	0,92%
Kleinstwaldfläche ("Feldgehölz"), Gebüsch oder Baumgruppe unter 1000m <sup>2</sup>	0,91	0,11%
Uferbegleitgehölz	18,69	2,34%
Heckenzug	1,46	0,18%
Streuobstbestand (Streuobstwiese/-weide, Obstbaumreihen)	9,48	1,19%
Baumreihe, Allee	1,25	0,16%
Markanter Einzelbaum	0,00	0,00%
Markante (landschaftsprägende) Geländeböschung	0,43	0,05%
Großröhricht und Schilfröhricht	0,00	0,00%
Sukzessionsfläche des trockenen Extensivgrünlandes mit oder ohne jüngerem Gehölzaufwuchs	0,24	0,03%
Sukzessionsfläche in ehemaligen Intensivgebieten	1,80	0,23%
Neubewaldung/Aufforstung	4,03	0,50%
Feuchtes und nasses Extensivgrünland	0,06	0,01%
Trocken-, Halbtrockenrasen und Grusfluren einschließlich der bodensauren Halbtrockenrasen und (Silikat-)Grusfluren	0,09	0,01%
Mesophile, "bunte" Fettwiese und die meisten Magerrasen, -weiden	0,35	0,04%
Grünland-Sondernutzung	2,09	0,26%
Stehendes Gewässer	0,85	0,11%
Fließendes Gewässer	2,37	0,30%
Abbaufächen geogener Rohstoffe mit aktueller betrieblicher Nutzung	4,65	0,58%
Deponien	0,25	0,03%
Erhebungsfläche unbestimmten Typs	0,13	0,02%
Bauland	72,07	9,03%

Tab. 2 Darstellung der Flächenverteilung und -größen der erhobenen Bestandestypen in Relation zur gesamten Gemeindefläche

## 3.2 Naturschutzfachlich wertvolle Bereiche

In der zur Hälfte intensiv landwirtschaftlich genutzten Gemeinde finden sich im ganzen Gemeindegebiet nur mehr wenige ökologisch wertvolle Landschaftselemente. Der dicht besiedelte Ortsbereich weist noch einige Landschaftselementen auf, ebenso wie der landwirtschaftlich intensiv genutzte Bereich. Als höchstes Potential sind die Bäche anzuführen, die jedoch innerhalb der Kerbtäler nur geringe Naturnähe aufweisen. Ökologisch wirksam sind auch die kleineren Wälder mit intensiver Randstruktur.



### 3.3 Defizite und Ansatzpunkte für naturschutzfachliche Aufwertung

Ansatzpunkte für naturschutzfachliche Entwicklung liegen zum Teil in der ökologischen Aufwertung der Fließgewässer, welche einen hohen Wert hinsichtlich Biotopverbund in der Kulturlandschaft besitzen. Die Entwicklung durchgängiger Uferbegleitgehölze sollte dabei ebenso Ziel sein wie die Extensivierung von landwirtschaftlichen Begleitflächen.

Weiteres Potential liegt in der Extensivierung landwirtschaftlicher Nutzflächen. Hierbei sollte vor allem den Randzonen Augenmerk geschenkt werden. Sowohl Waldränder als auch Gewässerbegleitzone können ein hohes Maß an Biodiversität (Artenvielfalt) ausbilden. Aber auch Siedlungsränder können durch Schaffung von Pufferzonen bei entsprechender Gestaltung eine Bereicherung für den Naturhaushalt darstellen, aber auch den Druck der Siedlung auf die angrenzende Kulturlandschaft etwas abfedern und gleichzeitig Freiraum für die Siedlungen anbieten.

Die Umwandlung naturferner Waldbestände kann zur ökologischen Entwicklung des Naturhaushaltes beitragen indem in Nadelholzreinbeständen eine Umwandlung in Mischkulturen angestrebt wird.

Teiche sind zumeist fischereilich genutzt und damit entsprechend strukturarm. Durch gezielte Anlage von Feuchtbiotopen<sup>1</sup> können Trittsteine im Biotopverbund gelegt werden.

Der Erhalt der standorttypischen Hecken ist bedeutsam für ein wirksames Biotopverbundsystem.

Zusammenfassend sind folgende Maßnahmen besonders zielführend:

- Erhalt der naturschutzfachlich wertvollen Strukturen.
- Aufwertung der Uferzonen der Gewässer durch Gehölzpflanzungen.
- Teilweise Umwandlung naturferner Waldbestände in Mischkulturen.
- Entwicklung extensiv genutzter Randzonen an Gewässern.
- Entwicklung sukzessierender Waldrandzonen.
- Schaffung von Pufferzonen an Siedlungsrändern.
- Anlage von Hecken, strukturreichen (auch genutzten) Teichen und Kleinstgehölzgruppen im Bereich der Tallandschaft.

---

<sup>1</sup> Die Anlage von Biotopen wie Teiche und Heckenbegründungen werden vom Land Oberösterreich gefördert

## 4 Verwendete Literatur und Quellenverzeichnis

### 4.1 Datengrundlagen

#### Vom Auftraggeber beigestellte Daten

- Farb-Orthophotos im Triangulierungsblattschnitt 1:5000, Bildflug: 08.07.2002 (© Land Oberösterreich)
- Digitale ÖK50 (kartographisches Modell KM50) im Blattschnitt TB20000 (© Bundesamt für Eich- und Vermessungswesen)
- Gemeindegrenzen aus der Digitalen Katastralmappe, Stand 06-2003 (© Bundesamt für Eich- und Vermessungswesen)
- Digitale Katastralmappe, Stand 06-2003 (© Bundesamt für Eich- und Vermessungswesen)
- 10m Höhengichtlinien generiert aus dem Digitalen Höhemodell (© Bundesamt für Eich- und Vermessungswesen)
- Digitales Landschaftsmodell - Gewässernetz (© Bundesamt für Eich- und Vermessungswesen)
- Naturschutzfachliche Raumgliederung Oberösterreichs, Stand 01-2003 (© Land Oberösterreich)
- Moorflächen nach Krisai & Schmidt (aus GENISYS) (© Land Oberösterreich)

#### Gemeinde Lembach

- Aktueller Flächenwidmungsplan der Gemeinde Lembach, genehmigt durch die OÖ Landesregierung

### 4.2 Literaturverzeichnis

BMLF BUNDESMINISTERIUM FÜR LAND- UND FORSTWIRTSCHAFT (Hrsg.; 1997):  
Hydrographisches Jahrbuch von Österreich 2004. Herausgegeben vom  
Hydrographischen Zentralbüro im Bundesministerium für Land- und Forstwirtschaft,  
Wien.

DIGITALES OBERÖSTERREICHISCHES RAUM-INFORMATIONEN-SYSTEM [DORIS]. [URL:  
<http://doris.ooe.gv.at>

AMT DER OÖ.LANDESREGIERUNG, NATURSCHUTZABTEILUNG In Zusammenarbeit mit  
INSTITUT FÜR LANDESKUNDE VON OBERÖSTERREICH (Hrsg.; 1971): Atlas von  
Oberösterreich mit Erläuterungsband 1 bis 4

DUNZENDORFER W. (Autor und Hrsg.; 1992): Zwischen Böhmerwald und Donau

DUNZENDORFER W. (1974): Pflanzensoziologie der Wälder und Moore des oberösterreichischen Böhmerwaldes - Herausgegeben vom Amt der Oberösterreichischen Landesregierung, Linz

UMWELTBUNDESAMT (UBA, Hrsg.; 1987): Biotopkartierung. Stand und Empfehlungen. - Herausgegeben vom Umweltbundesamt Wien in Zusammenarbeit mit dem Österreichischen Institut für Raumplanung ÖIR, Wien

UMWELTBUNDESAMT (UBA, Hrsg.; 1989): Biotoptypen in Österreich. Vorarbeiten zu einem Katalog. - Herausgegeben vom Umweltbundesamt Wien, Wien

### 4.3 Sonstige Quellen

- Internet-Abfrage: <http://doris.ooe.gv.at>
- Internet-Abfrage der NALA-Daten: <http://www.ooe.gv.at/natur/nala/index.htm>
- Internet-Abfrage GENISYS - GEographisches Naturschutz-Informationen-SYSTEM: <http://www.ooe.gv.at/natur/genisys/>
- Internet-Abfrage: <http://www.ooe.gv.at/>
- Internet-Abfrage BFW (Bundesamt für Bundesforschungs- und Ausbildungszentrum für Wald, Naturgefahren und Landschaft) <http://bfw.ac.at/300/1207.html>
- Internet-Abfrage: <http://www.statistik.at/>
- Internet-Abfrage: <http://www.zamg.ac.at>
- Internet-Abfrage: <http://bfw.ac.at/>

# Anhang 1

## Fotodokumentation



Abb. 1: Feuchtwiesenstreifen an Gemeindegrenze (Foto: NATUR PLAN Dipl.-Ing. Olga Lackner)



Abb. 2: Teichanlage (Foto: NATUR PLAN Dipl.-Ing. Olga Lackner)



Abb. 3: Teilraum Blick Richtung Süden (Foto: NATUR PLAN Dipl.-Ing. Olga Lackner)



Abb. 4: Kleine Mühl (Foto: NATUR PLAN Dipl.-Ing. Olga Lackner)



Abb. 5: Magerrasen (Foto: NATUR PLAN Dipl.-Ing. Olga Lackner)



Abb. 6: Steinbruch (Photo: NATUR PLAN Dipl.-Ing. Olga Lackner)



Abb. 7: Bachufergehölz eines namenlosen Baches (Foto: NATUR PLAN Dipl.-Ing. Olga Lackner)



# Anhang 2

## Beschreibung der Einzelflächen

(Datenbank-Bericht: Auswahl Berichte Gemeinde -  
"Ausdruck Endbericht" sortiert nach Flächennummer)

Gemeinde: **41318 Lembach im Mühlkreis**

Bezirk: **Rohrbach**

lfd. Nummer:	<b>1</b>	Fläche: in m <sup>2</sup>	<b>3408</b>	Länge in m:	<b>335</b>
Bestandestyp:	<b>0202 Uferbegleitgehölz</b>				
Charakteristik:	Uferzone des G'hözl bach: Abschnitt innerhalb eines kleinen Waldbestandes.				
	Bearbeiter: Natur Plan DI Lackner				
lfd. Nummer:	<b>2</b>	Fläche: in m <sup>2</sup>	<b>5097</b>	Länge in m:	<b>218</b>
Bestandestyp:	<b>0102 Nadelwald/Nadelholzforst</b>				
Charakteristik:					
	Bearbeiter: Natur Plan DI Lackner				
lfd. Nummer:	<b>3</b>	Fläche: in m <sup>2</sup>	<b>1155</b>	Länge in m:	<b>93</b>
Bestandestyp:	<b>0204 Streuobstbestand (Streuobstwiese/-weide, Obstbaumreihen)</b>				
Charakteristik:					
	Bearbeiter: Natur Plan DI Lackner				
lfd. Nummer:	<b>4</b>	Fläche: in m <sup>2</sup>	<b>456</b>	Länge in m:	<b>52</b>
Bestandestyp:	<b>0204 Streuobstbestand (Streuobstwiese/-weide, Obstbaumreihen)</b>				
Charakteristik:					
	Bearbeiter: Natur Plan DI Lackner				
lfd. Nummer:	<b>5</b>	Fläche: in m <sup>2</sup>	<b>968</b>	Länge in m:	<b>65</b>
Bestandestyp:	<b>0204 Streuobstbestand (Streuobstwiese/-weide, Obstbaumreihen)</b>				
Charakteristik:					
	Bearbeiter: Natur Plan DI Lackner				
lfd. Nummer:	<b>6</b>	Fläche: in m <sup>2</sup>	<b>1861</b>	Länge in m:	<b>115</b>
Bestandestyp:	<b>0204 Streuobstbestand (Streuobstwiese/-weide, Obstbaumreihen)</b>				
Charakteristik:					
	Bearbeiter: Natur Plan DI Lackner				
lfd. Nummer:	<b>7</b>	Fläche: in m <sup>2</sup>	<b>964</b>	Länge in m:	<b>95</b>
Bestandestyp:	<b>0204 Streuobstbestand (Streuobstwiese/-weide, Obstbaumreihen)</b>				
Charakteristik:					
	Bearbeiter: Natur Plan DI Lackner				
lfd. Nummer:	<b>8</b>	Fläche: in m <sup>2</sup>	<b>587</b>	Länge in m:	<b>72</b>
Bestandestyp:	<b>0201 Kleinstwaldfläche ("Feldgehölz"), Gebüsch oder Baumgruppe unter 1000m<sup>2</sup></b>				
Charakteristik:	Mit Eichen bestockte kleine Böschung.				
	Bearbeiter: Natur Plan DI Lackner				
lfd. Nummer:	<b>9</b>	Fläche: in m <sup>2</sup>	<b>218</b>	Länge in m:	<b>43</b>
Bestandestyp:	<b>0201 Kleinstwaldfläche ("Feldgehölz"), Gebüsch oder Baumgruppe unter 1000m<sup>2</sup></b>				
Charakteristik:	Mit Eschen bestockte kleine Böschung.				
	Bearbeiter: Natur Plan DI Lackner				
lfd. Nummer:	<b>10</b>	Fläche: in m <sup>2</sup>	<b>12641</b>	Länge in m:	<b>290</b>
Bestandestyp:	<b>0102 Nadelwald/Nadelholzforst</b>				
Charakteristik:					
	Bearbeiter: Natur Plan DI Lackner				
lfd. Nummer:	<b>11</b>	Fläche: in m <sup>2</sup>	<b>1992</b>	Länge in m:	<b>113</b>
Bestandestyp:	<b>0204 Streuobstbestand (Streuobstwiese/-weide, Obstbaumreihen)</b>				
Charakteristik:					
	Bearbeiter: Natur Plan DI Lackner				

lfd. Nummer:	<b>12</b>	Fläche: in m <sup>2</sup>	<b>811</b>	Länge in m:	<b>68</b>
Bestandestyp:	<b>0204 Streuobstbestand (Streuobstwiese/-weide, Obstbaumreihen)</b>				
Charakteristik:	Bearbeiter: Natur Plan DI Lackner				
lfd. Nummer:	<b>13</b>	Fläche: in m <sup>2</sup>	<b>486</b>	Länge in m:	<b>43</b>
Bestandestyp:	<b>0204 Streuobstbestand (Streuobstwiese/-weide, Obstbaumreihen)</b>				
Charakteristik:	Bearbeiter: Natur Plan DI Lackner				
lfd. Nummer:	<b>14</b>	Fläche: in m <sup>2</sup>	<b>986</b>	Länge in m:	<b>83</b>
Bestandestyp:	<b>0204 Streuobstbestand (Streuobstwiese/-weide, Obstbaumreihen)</b>				
Charakteristik:	Bearbeiter: Natur Plan DI Lackner				
lfd. Nummer:	<b>15</b>	Fläche: in m <sup>2</sup>	<b>1400</b>	Länge in m:	<b>103</b>
Bestandestyp:	<b>0204 Streuobstbestand (Streuobstwiese/-weide, Obstbaumreihen)</b>				
Charakteristik:	Bearbeiter: Natur Plan DI Lackner				
lfd. Nummer:	<b>16</b>	Fläche: in m <sup>2</sup>	<b>162</b>	Länge in m:	<b>45</b>
Bestandestyp:	<b>0102 Nadelwald/Nadelholzforst</b>				
Charakteristik:	Bearbeiter: Natur Plan DI Lackner				
lfd. Nummer:	<b>17</b>	Fläche: in m <sup>2</sup>	<b>697</b>	Länge in m:	<b>106</b>
Bestandestyp:	<b>0202 Uferbegleitgehölz</b>				
Charakteristik:	Ufergehölz des Tiefbachl: Lage am südlichen Waldrand. Bearbeiter: Natur Plan DI Lackner				
lfd. Nummer:	<b>18</b>	Fläche: in m <sup>2</sup>	<b>5</b>	Länge in m:	<b>6</b>
Bestandestyp:	<b>0102 Nadelwald/Nadelholzforst</b>				
Charakteristik:	Bearbeiter: Natur Plan DI Lackner				
lfd. Nummer:	<b>19</b>	Fläche: in m <sup>2</sup>	<b>769</b>	Länge in m:	<b>73</b>
Bestandestyp:	<b>0401 Stehendes Gewässer</b>				
Charakteristik:	Fischteich - Gewässeraufnahmepunkt 12: strukturlose Uferzone mit Bretterverschlag zur Sicherung, naturferne Anlage. Bearbeiter: Natur Plan DI Lackner				
lfd. Nummer:	<b>20</b>	Fläche: in m <sup>2</sup>	<b>517</b>	Länge in m:	<b>60</b>
Bestandestyp:	<b>0204 Streuobstbestand (Streuobstwiese/-weide, Obstbaumreihen)</b>				
Charakteristik:	Bearbeiter: Natur Plan DI Lackner				
lfd. Nummer:	<b>21</b>	Fläche: in m <sup>2</sup>	<b>765</b>	Länge in m:	<b>96</b>
Bestandestyp:	<b>0206 Baumreihe, Allee</b>				
Charakteristik:	Bearbeiter: Natur Plan DI Lackner				
lfd. Nummer:	<b>22</b>	Fläche: in m <sup>2</sup>	<b>937</b>	Länge in m:	<b>90</b>
Bestandestyp:	<b>0204 Streuobstbestand (Streuobstwiese/-weide, Obstbaumreihen)</b>				
Charakteristik:	Bearbeiter: Natur Plan DI Lackner				
lfd. Nummer:	<b>23</b>	Fläche: in m <sup>2</sup>	<b>1399</b>	Länge in m:	<b>139</b>
Bestandestyp:	<b>0204 Streuobstbestand (Streuobstwiese/-weide, Obstbaumreihen)</b>				
Charakteristik:	Bearbeiter: Natur Plan DI Lackner				

lfd. Nummer:	<b>24</b>	Fläche: in m <sup>2</sup>	<b>520</b>	Länge in m:	<b>70</b>
Bestandestyp:	<b>0206 Baumreihe, Allee</b>				
Charakteristik:					
	Bearbeiter: Natur Plan DI Lackner				
lfd. Nummer:	<b>25</b>	Fläche: in m <sup>2</sup>	<b>590478</b>	Länge in m:	<b>2768</b>
Bestandestyp:	<b>0102 Nadelwald/Nadelholzforst</b>				
Charakteristik:					
	Bearbeiter: Natur Plan DI Lackner				
lfd. Nummer:	<b>26</b>	Fläche: in m <sup>2</sup>	<b>5369</b>	Länge in m:	<b>174</b>
Bestandestyp:	<b>0102 Nadelwald/Nadelholzforst</b>				
Charakteristik:					
	Bearbeiter: Natur Plan DI Lackner				
lfd. Nummer:	<b>27</b>	Fläche: in m <sup>2</sup>	<b>545</b>	Länge in m:	<b>73</b>
Bestandestyp:	<b>0204 Streuobstbestand (Streuobstwiese/-weide, Obstbaumreihen)</b>				
Charakteristik:					
	Bearbeiter: Natur Plan DI Lackner				
lfd. Nummer:	<b>28</b>	Fläche: in m <sup>2</sup>	<b>358</b>	Länge in m:	<b>40</b>
Bestandestyp:	<b>0204 Streuobstbestand (Streuobstwiese/-weide, Obstbaumreihen)</b>				
Charakteristik:					
	Bearbeiter: Natur Plan DI Lackner				
lfd. Nummer:	<b>29</b>	Fläche: in m <sup>2</sup>	<b>959</b>	Länge in m:	<b>74</b>
Bestandestyp:	<b>0204 Streuobstbestand (Streuobstwiese/-weide, Obstbaumreihen)</b>				
Charakteristik:					
	Bearbeiter: Natur Plan DI Lackner				
lfd. Nummer:	<b>30</b>	Fläche: in m <sup>2</sup>	<b>1383</b>	Länge in m:	<b>150</b>
Bestandestyp:	<b>0204 Streuobstbestand (Streuobstwiese/-weide, Obstbaumreihen)</b>				
Charakteristik:					
	Bearbeiter: Natur Plan DI Lackner				
lfd. Nummer:	<b>31</b>	Fläche: in m <sup>2</sup>	<b>1197</b>	Länge in m:	<b>80</b>
Bestandestyp:	<b>0204 Streuobstbestand (Streuobstwiese/-weide, Obstbaumreihen)</b>				
Charakteristik:					
	Bearbeiter: Natur Plan DI Lackner				
lfd. Nummer:	<b>32</b>	Fläche: in m <sup>2</sup>	<b>278</b>	Länge in m:	<b>34</b>
Bestandestyp:	<b>0204 Streuobstbestand (Streuobstwiese/-weide, Obstbaumreihen)</b>				
Charakteristik:					
	Bearbeiter: Natur Plan DI Lackner				
lfd. Nummer:	<b>33</b>	Fläche: in m <sup>2</sup>	<b>527</b>	Länge in m:	<b>53</b>
Bestandestyp:	<b>0204 Streuobstbestand (Streuobstwiese/-weide, Obstbaumreihen)</b>				
Charakteristik:					
	Bearbeiter: Natur Plan DI Lackner				
lfd. Nummer:	<b>34</b>	Fläche: in m <sup>2</sup>	<b>179</b>	Länge in m:	<b>29</b>
Bestandestyp:	<b>0204 Streuobstbestand (Streuobstwiese/-weide, Obstbaumreihen)</b>				
Charakteristik:					
	Bearbeiter: Natur Plan DI Lackner				
lfd. Nummer:	<b>35</b>	Fläche: in m <sup>2</sup>	<b>2187</b>	Länge in m:	<b>111</b>
Bestandestyp:	<b>0104 Laubwald/Laubholzforst</b>				
Charakteristik:					
	Bearbeiter: Natur Plan DI Lackner				

lfd. Nummer:	<b>36</b>	Fläche: in m <sup>2</sup>	<b>224</b>	Länge in m:	<b>29</b>
Bestandestyp:	<b>0201 Kleinstwaldfläche ("Feldgehölz"), Gebüsch oder Baumgruppe unter 1000m<sup>2</sup></b>				
Charakteristik:	Birken-Gruppe				
Bearbeiter: Natur Plan DI Lackner					
lfd. Nummer:	<b>37</b>	Fläche: in m <sup>2</sup>	<b>192</b>	Länge in m:	<b>26</b>
Bestandestyp:	<b>0201 Kleinstwaldfläche ("Feldgehölz"), Gebüsch oder Baumgruppe unter 1000m<sup>2</sup></b>				
Charakteristik:	Laubbaum-Gruppe				
Bearbeiter: Natur Plan DI Lackner					
lfd. Nummer:	<b>38</b>	Fläche: in m <sup>2</sup>	<b>319</b>	Länge in m:	<b>42</b>
Bestandestyp:	<b>0206 Baumreihe, Allee</b>				
Charakteristik:					
Bearbeiter: Natur Plan DI Lackner					
lfd. Nummer:	<b>39</b>	Fläche: in m <sup>2</sup>	<b>180</b>	Länge in m:	<b>26</b>
Bestandestyp:	<b>0201 Kleinstwaldfläche ("Feldgehölz"), Gebüsch oder Baumgruppe unter 1000m<sup>2</sup></b>				
Charakteristik:					
Bearbeiter: Natur Plan DI Lackner					
lfd. Nummer:	<b>40</b>	Fläche: in m <sup>2</sup>	<b>216</b>	Länge in m:	<b>29</b>
Bestandestyp:	<b>0401 Stehendes Gewässer</b>				
Charakteristik:	Teichanlage im Bereich einer eingezäunten Anlage (Garten).				
Bearbeiter: Natur Plan DI Lackner					
lfd. Nummer:	<b>41</b>	Fläche: in m <sup>2</sup>	<b>678</b>	Länge in m:	<b>123</b>
Bestandestyp:	<b>0201 Kleinstwaldfläche ("Feldgehölz"), Gebüsch oder Baumgruppe unter 1000m<sup>2</sup></b>				
Charakteristik:	Gehölzbestand z.T. mit Fichten im Bereich einer privaten Anlage.				
Bearbeiter: Natur Plan DI Lackner					
lfd. Nummer:	<b>42</b>	Fläche: in m <sup>2</sup>	<b>392</b>	Länge in m:	<b>50</b>
Bestandestyp:	<b>0206 Baumreihe, Allee</b>				
Charakteristik:					
Bearbeiter: Natur Plan DI Lackner					
lfd. Nummer:	<b>43</b>	Fläche: in m <sup>2</sup>	<b>1209</b>	Länge in m:	<b>104</b>
Bestandestyp:	<b>0204 Streuobstbestand (Streuobstwiese/-weide, Obstbaumreihen)</b>				
Charakteristik:					
Bearbeiter: Natur Plan DI Lackner					
lfd. Nummer:	<b>44</b>	Fläche: in m <sup>2</sup>	<b>584</b>	Länge in m:	<b>49</b>
Bestandestyp:	<b>0306 Neubewaldung/Aufforstung</b>				
Charakteristik:					
Bearbeiter: Natur Plan DI Lackner					
lfd. Nummer:	<b>45</b>	Fläche: in m <sup>2</sup>	<b>441</b>	Länge in m:	<b>54</b>
Bestandestyp:	<b>0201 Kleinstwaldfläche ("Feldgehölz"), Gebüsch oder Baumgruppe unter 1000m<sup>2</sup></b>				
Charakteristik:	Feldgehölzgruppe				
Bearbeiter: Natur Plan DI Lackner					
lfd. Nummer:	<b>46</b>	Fläche: in m <sup>2</sup>	<b>1124</b>	Länge in m:	<b>114</b>
Bestandestyp:	<b>030302 Sukzessionsfläche des trockenen Extensivgrünlandes mit oder ohne jüngerem Gehölzaufwuchs</b>				
Charakteristik:	Mit Gehölzen locker bestockte trockene Böschung; Weiden, Birken, Lärchen und Ahorn; Festuca, Rumex, Impatiens parviflora, Hypericum perforatum, Achillea millefolium, Euphorbia cyparissias, trifolium.				
Bearbeiter: Natur Plan DI Lackner					

lfd. Nummer:	<b>47</b>	Fläche: in m <sup>2</sup>	<b>423</b>	Länge in m:	<b>50</b>
Bestandestyp:	<b>0201 Kleinstwaldfläche ("Feldgehölz"), Gebüsch oder Baumgruppe unter 1000m<sup>2</sup></b>				
Charakteristik:	Gebüsch				
Bearbeiter: Natur Plan DI Lackner					
lfd. Nummer:	<b>48</b>	Fläche: in m <sup>2</sup>	<b>1519</b>	Länge in m:	<b>111</b>
Bestandestyp:	<b>0204 Streuobstbestand (Streuobstwiese/-weide, Obstbaumreihen)</b>				
Charakteristik:					
Bearbeiter: Natur Plan DI Lackner					
lfd. Nummer:	<b>49</b>	Fläche: in m <sup>2</sup>	<b>1622</b>	Länge in m:	<b>137</b>
Bestandestyp:	<b>0104 Laubwald/Laubholzforst</b>				
Charakteristik:					
Bearbeiter: Natur Plan DI Lackner					
lfd. Nummer:	<b>50</b>	Fläche: in m <sup>2</sup>	<b>500</b>	Länge in m:	<b>70</b>
Bestandestyp:	<b>0206 Baumreihe, Allee</b>				
Charakteristik:					
Bearbeiter: Natur Plan DI Lackner					
lfd. Nummer:	<b>51</b>	Fläche: in m <sup>2</sup>	<b>406</b>	Länge in m:	<b>57</b>
Bestandestyp:	<b>0203 Heckenzug</b>				
Charakteristik:					
Bearbeiter: Natur Plan DI Lackner					
lfd. Nummer:	<b>52</b>	Fläche: in m <sup>2</sup>	<b>174</b>	Länge in m:	<b>45</b>
Bestandestyp:	<b>0201 Kleinstwaldfläche ("Feldgehölz"), Gebüsch oder Baumgruppe unter 1000m<sup>2</sup></b>				
Charakteristik:	Feldgehölz mit Kiefer und Eiche.				
Bearbeiter: Natur Plan DI Lackner					
lfd. Nummer:	<b>53</b>	Fläche: in m <sup>2</sup>	<b>235</b>	Länge in m:	<b>37</b>
Bestandestyp:	<b>0201 Kleinstwaldfläche ("Feldgehölz"), Gebüsch oder Baumgruppe unter 1000m<sup>2</sup></b>				
Charakteristik:	Feldgehölz mit Lärche, Espe, Fichte, Ahorn.				
Bearbeiter: Natur Plan DI Lackner					
lfd. Nummer:	<b>54</b>	Fläche: in m <sup>2</sup>	<b>230</b>	Länge in m:	<b>34</b>
Bestandestyp:	<b>0206 Baumreihe, Allee</b>				
Charakteristik:					
Bearbeiter: Natur Plan DI Lackner					
lfd. Nummer:	<b>55</b>	Fläche: in m <sup>2</sup>	<b>888</b>	Länge in m:	<b>70</b>
Bestandestyp:	<b>0204 Streuobstbestand (Streuobstwiese/-weide, Obstbaumreihen)</b>				
Charakteristik:					
Bearbeiter: Natur Plan DI Lackner					
lfd. Nummer:	<b>56</b>	Fläche: in m <sup>2</sup>	<b>382</b>	Länge in m:	<b>57</b>
Bestandestyp:	<b>0206 Baumreihe, Allee</b>				
Charakteristik:					
Bearbeiter: Natur Plan DI Lackner					
lfd. Nummer:	<b>57</b>	Fläche: in m <sup>2</sup>	<b>106</b>	Länge in m:	<b>22</b>
Bestandestyp:	<b>0204 Streuobstbestand (Streuobstwiese/-weide, Obstbaumreihen)</b>				
Charakteristik:					
Bearbeiter: Natur Plan DI Lackner					
lfd. Nummer:	<b>58</b>	Fläche: in m <sup>2</sup>	<b>279</b>	Länge in m:	<b>43</b>
Bestandestyp:	<b>0204 Streuobstbestand (Streuobstwiese/-weide, Obstbaumreihen)</b>				
Charakteristik:					
Bearbeiter: Natur Plan DI Lackner					

lfd. Nummer:	<b>59</b>	Fläche: in m <sup>2</sup>	<b>602</b>	Länge in m:	<b>104</b>
Bestandestyp:	<b>0203 Heckenzug</b>				
Charakteristik:					
	Bearbeiter: Natur Plan DI Lackner				
lfd. Nummer:	<b>60</b>	Fläche: in m <sup>2</sup>	<b>202</b>	Länge in m:	<b>30</b>
Bestandestyp:	<b>0201 Kleinstwaldfläche ("Feldgehölz"), Gebüsch oder Baumgruppe unter 1000m<sup>2</sup></b>				
Charakteristik:	Straßenbegleitendes Feldgehölz.				
	Bearbeiter: Natur Plan DI Lackner				
lfd. Nummer:	<b>61</b>	Fläche: in m <sup>2</sup>	<b>368</b>	Länge in m:	<b>99</b>
Bestandestyp:	<b>0206 Baumreihe, Allee</b>				
Charakteristik:					
	Bearbeiter: Natur Plan DI Lackner				
lfd. Nummer:	<b>62</b>	Fläche: in m <sup>2</sup>	<b>302</b>	Länge in m:	<b>65</b>
Bestandestyp:	<b>0203 Heckenzug</b>				
Charakteristik:					
	Bearbeiter: Natur Plan DI Lackner				
lfd. Nummer:	<b>63</b>	Fläche: in m <sup>2</sup>	<b>316</b>	Länge in m:	<b>64</b>
Bestandestyp:	<b>0203 Heckenzug</b>				
Charakteristik:					
	Bearbeiter: Natur Plan DI Lackner				
lfd. Nummer:	<b>64</b>	Fläche: in m <sup>2</sup>	<b>8543</b>	Länge in m:	<b>825</b>
Bestandestyp:	<b>0202 Uferbegleitgehölz</b>				
Charakteristik:	Uferbewuchs des Daglesbach; durchgängiger Begleitbewuchs, abschnittweise im Bereich von Nadelwäldern; ausgeprägte Strauchschicht Erlen, Eschen, einzelne Fichten und Ahorn, wenig ausgeprägte Baumschicht, lokal Pappelgalerie, teilweise Fichtenüberlagerter Erlen-, Eschen-, Ahornbestand; Krautschicht Impatiens glandulifera.				
	Bearbeiter: Natur Plan DI Lackner				
lfd. Nummer:	<b>65</b>	Fläche: in m <sup>2</sup>	<b>152</b>	Länge in m:	<b>28</b>
Bestandestyp:	<b>0306 Neubewaldung/Aufforstung</b>				
Charakteristik:					
	Bearbeiter: Natur Plan DI Lackner				
lfd. Nummer:	<b>66</b>	Fläche: in m <sup>2</sup>	<b>876</b>	Länge in m:	<b>113</b>
Bestandestyp:	<b>0206 Baumreihe, Allee</b>				
Charakteristik:					
	Bearbeiter: Natur Plan DI Lackner				
lfd. Nummer:	<b>67</b>	Fläche: in m <sup>2</sup>	<b>469</b>	Länge in m:	<b>46</b>
Bestandestyp:	<b>0102 Nadelwald/Nadelholzforst</b>				
Charakteristik:					
	Bearbeiter: Natur Plan DI Lackner				
lfd. Nummer:	<b>68</b>	Fläche: in m <sup>2</sup>	<b>984</b>	Länge in m:	<b>97</b>
Bestandestyp:	<b>0306 Neubewaldung/Aufforstung</b>				
Charakteristik:					
	Bearbeiter: Natur Plan DI Lackner				
lfd. Nummer:	<b>69</b>	Fläche: in m <sup>2</sup>	<b>4308</b>	Länge in m:	<b>538</b>
Bestandestyp:	<b>0202 Uferbegleitgehölz</b>				
Charakteristik:	Uferbewuchs des Daglesbach; abschnittweise im Bereich eines Nadelwaldes; ausgeprägte Strauchschicht Erlen, Eschen, einzelne Fichten und Ahorn, Baumschicht teilweise Fichtenüberlagerter Erlen-, Eschen-, Ahornbestand; Krautschicht Impatiens glandulifera.				
	Bearbeiter: Natur Plan DI Lackner				

lfd. Nummer:	<b>70</b>	Fläche: in m <sup>2</sup>	<b>564</b>	Länge in m:	<b>64</b>
Bestandestyp:	<b>0206 Baumreihe, Allee</b>				
Charakteristik:					
	Bearbeiter: Natur Plan DI Lackner				
lfd. Nummer:	<b>71</b>	Fläche: in m <sup>2</sup>	<b>38842</b>	Länge in m:	<b>851</b>
Bestandestyp:	<b>0102 Nadelwald/Nadelholzforst</b>				
Charakteristik:					
	Bearbeiter: Natur Plan DI Lackner				
lfd. Nummer:	<b>72</b>	Fläche: in m <sup>2</sup>	<b>410</b>	Länge in m:	<b>42</b>
Bestandestyp:	<b>0401 Stehendes Gewässer</b>				
Charakteristik:	Naturnaher Fischteich im Nahbereich der Kläranlage von Lembach.				
	Bearbeiter: Natur Plan DI Lackner				
lfd. Nummer:	<b>73</b>	Fläche: in m <sup>2</sup>	<b>602</b>	Länge in m:	<b>69</b>
Bestandestyp:	<b>0202 Uferbegleitgehölz</b>				
Charakteristik:	Dominante Erlen- und Weiden-Strauchschicht um eine Fischteichanlage.				
	Bearbeiter: Natur Plan DI Lackner				
lfd. Nummer:	<b>74</b>	Fläche: in m <sup>2</sup>	<b>429</b>	Länge in m:	<b>83</b>
Bestandestyp:	<b>0203 Heckenzug</b>				
Charakteristik:					
	Bearbeiter: Natur Plan DI Lackner				
lfd. Nummer:	<b>75</b>	Fläche: in m <sup>2</sup>	<b>723</b>	Länge in m:	<b>76</b>
Bestandestyp:	<b>0201 Kleinstwaldfläche ("Feldgehölz"), Gebüsch oder Baumgruppe unter 1000m<sup>2</sup></b>				
Charakteristik:					
	Bearbeiter: Natur Plan DI Lackner				
lfd. Nummer:	<b>76</b>	Fläche: in m <sup>2</sup>	<b>2242</b>	Länge in m:	<b>155</b>
Bestandestyp:	<b>0104 Laubwald/Laubholzforst</b>				
Charakteristik:					
	Bearbeiter: Natur Plan DI Lackner				
lfd. Nummer:	<b>77</b>	Fläche: in m <sup>2</sup>	<b>5833</b>	Länge in m:	<b>194</b>
Bestandestyp:	<b>0104 Laubwald/Laubholzforst</b>				
Charakteristik:					
	Bearbeiter: Natur Plan DI Lackner				
lfd. Nummer:	<b>78</b>	Fläche: in m <sup>2</sup>	<b>2827</b>	Länge in m:	<b>147</b>
Bestandestyp:	<b>0204 Streuobstbestand (Streuobstwiese/-weide, Obstbaumreihen)</b>				
Charakteristik:					
	Bearbeiter: Natur Plan DI Lackner				
lfd. Nummer:	<b>79</b>	Fläche: in m <sup>2</sup>	<b>997</b>	Länge in m:	<b>98</b>
Bestandestyp:	<b>0204 Streuobstbestand (Streuobstwiese/-weide, Obstbaumreihen)</b>				
Charakteristik:					
	Bearbeiter: Natur Plan DI Lackner				
lfd. Nummer:	<b>80</b>	Fläche: in m <sup>2</sup>	<b>880</b>	Länge in m:	<b>62</b>
Bestandestyp:	<b>0201 Kleinstwaldfläche ("Feldgehölz"), Gebüsch oder Baumgruppe unter 1000m<sup>2</sup></b>				
Charakteristik:	Pappel-Gruppe.				
	Bearbeiter: Natur Plan DI Lackner				
lfd. Nummer:	<b>81</b>	Fläche: in m <sup>2</sup>	<b>1176</b>	Länge in m:	<b>132</b>
Bestandestyp:	<b>0203 Heckenzug</b>				
Charakteristik:					
	Bearbeiter: Natur Plan DI Lackner				



lfd. Nummer:	<b>82</b>	Fläche: in m <sup>2</sup>	<b>1319</b>	Länge in m:	<b>98</b>
Bestandestyp:	<b>030802 Mesophile, "bunte" Fettwiese und die meisten Magerrasen, -weiden</b>				
Charakteristik:	Hochstaudenfläche im Bereich einer Straßenbegleitfläche.				
	Bearbeiter: Natur Plan DI Lackner				
lfd. Nummer:	<b>83</b>	Fläche: in m <sup>2</sup>	<b>1802</b>	Länge in m:	<b>120</b>
Bestandestyp:	<b>0204 Streuobstbestand (Streuobstwiese/-weide, Obstbaumreihen)</b>				
Charakteristik:					
	Bearbeiter: Natur Plan DI Lackner				
lfd. Nummer:	<b>84</b>	Fläche: in m <sup>2</sup>	<b>5707</b>	Länge in m:	<b>185</b>
Bestandestyp:	<b>0204 Streuobstbestand (Streuobstwiese/-weide, Obstbaumreihen)</b>				
Charakteristik:					
	Bearbeiter: Natur Plan DI Lackner				
lfd. Nummer:	<b>85</b>	Fläche: in m <sup>2</sup>	<b>1252</b>	Länge in m:	<b>70</b>
Bestandestyp:	<b>0204 Streuobstbestand (Streuobstwiese/-weide, Obstbaumreihen)</b>				
Charakteristik:					
	Bearbeiter: Natur Plan DI Lackner				
lfd. Nummer:	<b>86</b>	Fläche: in m <sup>2</sup>	<b>204</b>	Länge in m:	<b>33</b>
Bestandestyp:	<b>0401 Stehendes Gewässer</b>				
Charakteristik:	Naturnahe Teich - Gewässeraufnahmepunkt 16: Geometrische Form, einseitig Gehölzsumstanden; Teich mit Verlandungstendenz, lokal Hochstaudenumstandenes Ufer; teilweise Wasserlinsenbedeckte Oberfläche, Iris-Bestände				
	Bearbeiter: Natur Plan DI Lackner				
lfd. Nummer:	<b>87</b>	Fläche: in m <sup>2</sup>	<b>389</b>	Länge in m:	<b>57</b>
Bestandestyp:	<b>0202 Uferbegleitgehölz</b>				
Charakteristik:	Ufergehölz eines Teiches - Kiefern und Fichtenzeile mit einzelnen Weiden.				
	Bearbeiter: Natur Plan DI Lackner				
lfd. Nummer:	<b>88</b>	Fläche: in m <sup>2</sup>	<b>452</b>	Länge in m:	<b>59</b>
Bestandestyp:	<b>0206 Baumreihe, Allee</b>				
Charakteristik:					
	Bearbeiter: Natur Plan DI Lackner				
lfd. Nummer:	<b>89</b>	Fläche: in m <sup>2</sup>	<b>588</b>	Länge in m:	<b>62</b>
Bestandestyp:	<b>0206 Baumreihe, Allee</b>				
Charakteristik:					
	Bearbeiter: Natur Plan DI Lackner				
lfd. Nummer:	<b>90</b>	Fläche: in m <sup>2</sup>	<b>311</b>	Länge in m:	<b>44</b>
Bestandestyp:	<b>0401 Stehendes Gewässer</b>				
Charakteristik:	Naturferner Weide-Teich, rechteckige Form.				
	Bearbeiter: Natur Plan DI Lackner				
lfd. Nummer:	<b>91</b>	Fläche: in m <sup>2</sup>	<b>7167</b>	Länge in m:	<b>217</b>
Bestandestyp:	<b>0103 Laub-Nadel-Mischwald/Laub-Nadelholz-Mischforst</b>				
Charakteristik:					
	Bearbeiter: Natur Plan DI Lackner				
lfd. Nummer:	<b>92</b>	Fläche: in m <sup>2</sup>	<b>555</b>	Länge in m:	<b>63</b>
Bestandestyp:	<b>0204 Streuobstbestand (Streuobstwiese/-weide, Obstbaumreihen)</b>				
Charakteristik:					
	Bearbeiter: Natur Plan DI Lackner				

lfd. Nummer:	<b>93</b>	Fläche: in m <sup>2</sup>	<b>4378</b>	Länge in m:	<b>200</b>
Bestandestyp:	<b>0204 Streuobstbestand (Streuobstwiese/-weide, Obstbaumreihen)</b>				
Charakteristik:					
	Bearbeiter: Natur Plan DI Lackner				
lfd. Nummer:	<b>94</b>	Fläche: in m <sup>2</sup>	<b>1777</b>	Länge in m:	<b>103</b>
Bestandestyp:	<b>0204 Streuobstbestand (Streuobstwiese/-weide, Obstbaumreihen)</b>				
Charakteristik:					
	Bearbeiter: Natur Plan DI Lackner				
lfd. Nummer:	<b>95</b>	Fläche: in m <sup>2</sup>	<b>1446</b>	Länge in m:	<b>111</b>
Bestandestyp:	<b>0204 Streuobstbestand (Streuobstwiese/-weide, Obstbaumreihen)</b>				
Charakteristik:					
	Bearbeiter: Natur Plan DI Lackner				
lfd. Nummer:	<b>96</b>	Fläche: in m <sup>2</sup>	<b>439</b>	Länge in m:	<b>40</b>
Bestandestyp:	<b>0401 Stehendes Gewässer</b>				
Charakteristik:	Naturferne ovale Teichanlage mit wenig gewässertypischer Struktur, einzelne Sauergräserbestände.				
	Bearbeiter: Natur Plan DI Lackner				
lfd. Nummer:	<b>97</b>	Fläche: in m <sup>2</sup>	<b>111</b>	Länge in m:	<b>48</b>
Bestandestyp:	<b>0202 Uferbegleitgehölz</b>				
Charakteristik:	Kleine Weidenbüsche als Fragment eines Teichuferbewuchses.				
	Bearbeiter: Natur Plan DI Lackner				
lfd. Nummer:	<b>98</b>	Fläche: in m <sup>2</sup>	<b>369</b>	Länge in m:	<b>45</b>
Bestandestyp:	<b>0206 Baumreihe, Allee</b>				
Charakteristik:					
	Bearbeiter: Natur Plan DI Lackner				
lfd. Nummer:	<b>99</b>	Fläche: in m <sup>2</sup>	<b>106</b>	Länge in m:	<b>22</b>
Bestandestyp:	<b>0401 Stehendes Gewässer</b>				
Charakteristik:	Rechteckiger, naturferner Teich ohne Bewuchs im Bereich eines landwirtschaftlichen Anwesens.				
	Bearbeiter: Natur Plan DI Lackner				
lfd. Nummer:	<b>100</b>	Fläche: in m <sup>2</sup>	<b>3583</b>	Länge in m:	<b>225</b>
Bestandestyp:	<b>0104 Laubwald/Laubholzforst</b>				
Charakteristik:					
	Bearbeiter: Natur Plan DI Lackner				
lfd. Nummer:	<b>101</b>	Fläche: in m <sup>2</sup>	<b>586</b>	Länge in m:	<b>117</b>
Bestandestyp:	<b>0203 Heckenzug</b>				
Charakteristik:					
	Bearbeiter: Natur Plan DI Lackner				
lfd. Nummer:	<b>102</b>	Fläche: in m <sup>2</sup>	<b>680</b>	Länge in m:	<b>53</b>
Bestandestyp:	<b>0310 Grünland-Sondernutzung</b>				
Charakteristik:					
	Bearbeiter: Natur Plan DI Lackner				
lfd. Nummer:	<b>103</b>	Fläche: in m <sup>2</sup>	<b>6958</b>	Länge in m:	<b>190</b>
Bestandestyp:	<b>0310 Grünland-Sondernutzung</b>				
Charakteristik:					
	Bearbeiter: Natur Plan DI Lackner				
lfd. Nummer:	<b>104</b>	Fläche: in m <sup>2</sup>	<b>4586</b>	Länge in m:	<b>144</b>
Bestandestyp:	<b>0310 Grünland-Sondernutzung</b>				
Charakteristik:					
	Bearbeiter: Natur Plan DI Lackner				

lfd. Nummer:	<b>105</b>	Fläche: in m <sup>2</sup>	<b>3420</b>	Länge in m:	<b>117</b>
Bestandestyp:	<b>0310 Grünland-Sondernutzung</b>				
Charakteristik:					
	Bearbeiter: Natur Plan DI Lackner				
lfd. Nummer:	<b>106</b>	Fläche: in m <sup>2</sup>	<b>540</b>	Länge in m:	<b>61</b>
Bestandestyp:	<b>0204 Streuobstbestand (Streuobstwiese/-weide, Obstbaumreihen)</b>				
Charakteristik:					
	Bearbeiter: Natur Plan DI Lackner				
lfd. Nummer:	<b>107</b>	Fläche: in m <sup>2</sup>	<b>214</b>	Länge in m:	<b>29</b>
Bestandestyp:	<b>0201 Kleinstwaldfläche ("Feldgehölz"), Gebüsch oder Baumgruppe unter 1000m<sup>2</sup></b>				
Charakteristik:					
	Bearbeiter: Natur Plan DI Lackner				
lfd. Nummer:	<b>108</b>	Fläche: in m <sup>2</sup>	<b>662</b>	Länge in m:	<b>94</b>
Bestandestyp:	<b>0204 Streuobstbestand (Streuobstwiese/-weide, Obstbaumreihen)</b>				
Charakteristik:					
	Bearbeiter: Natur Plan DI Lackner				
lfd. Nummer:	<b>113</b>	Fläche: in m <sup>2</sup>	<b>1231</b>	Länge in m:	<b>86</b>
Bestandestyp:	<b>0306 Neubewaldung/Aufforstung</b>				
Charakteristik:					
	Bearbeiter: Natur Plan DI Lackner				
lfd. Nummer:	<b>114</b>	Fläche: in m <sup>2</sup>	<b>2509</b>	Länge in m:	<b>108</b>
Bestandestyp:	<b>0603 Deponien</b>				
Charakteristik:					
	Bearbeiter: Natur Plan DI Lackner				
lfd. Nummer:	<b>115</b>	Fläche: in m <sup>2</sup>	<b>518</b>	Länge in m:	<b>64</b>
Bestandestyp:	<b>0204 Streuobstbestand (Streuobstwiese/-weide, Obstbaumreihen)</b>				
Charakteristik:					
	Bearbeiter: Natur Plan DI Lackner				
lfd. Nummer:	<b>116</b>	Fläche: in m <sup>2</sup>	<b>1112</b>	Länge in m:	<b>94</b>
Bestandestyp:	<b>0204 Streuobstbestand (Streuobstwiese/-weide, Obstbaumreihen)</b>				
Charakteristik:					
	Bearbeiter: Natur Plan DI Lackner				
lfd. Nummer:	<b>117</b>	Fläche: in m <sup>2</sup>	<b>18031</b>	Länge in m:	<b>340</b>
Bestandestyp:	<b>0304 Sukzessionsfläche in ehemaligen Intensivgebieten</b>				
Charakteristik:					
	Bearbeiter: Natur Plan DI Lackner				
lfd. Nummer:	<b>118</b>	Fläche: in m <sup>2</sup>	<b>1533</b>	Länge in m:	<b>122</b>
Bestandestyp:	<b>0204 Streuobstbestand (Streuobstwiese/-weide, Obstbaumreihen)</b>				
Charakteristik:					
	Bearbeiter: Natur Plan DI Lackner				
lfd. Nummer:	<b>119</b>	Fläche: in m <sup>2</sup>	<b>2126</b>	Länge in m:	<b>115</b>
Bestandestyp:	<b>0204 Streuobstbestand (Streuobstwiese/-weide, Obstbaumreihen)</b>				
Charakteristik:					
	Bearbeiter: Natur Plan DI Lackner				
lfd. Nummer:	<b>120</b>	Fläche: in m <sup>2</sup>	<b>544</b>	Länge in m:	<b>69</b>
Bestandestyp:	<b>0204 Streuobstbestand (Streuobstwiese/-weide, Obstbaumreihen)</b>				
Charakteristik:					
	Bearbeiter: Natur Plan DI Lackner				

lfd. Nummer:	<b>121</b>	Fläche: in m <sup>2</sup>	<b>1028</b>	Länge in m:	<b>100</b>
Bestandestyp:	<b>0206 Baumreihe, Allee</b>				
Charakteristik:					
	Bearbeiter: Natur Plan DI Lackner				
lfd. Nummer:	<b>122</b>	Fläche: in m <sup>2</sup>	<b>3455</b>	Länge in m:	<b>152</b>
Bestandestyp:	<b>0104 Laubwald/Laubholzforst</b>				
Charakteristik:					
	Bearbeiter: Natur Plan DI Lackner				
lfd. Nummer:	<b>123</b>	Fläche: in m <sup>2</sup>	<b>2146</b>	Länge in m:	<b>132</b>
Bestandestyp:	<b>0306 Neubewaldung/Aufforstung</b>				
Charakteristik:					
	Bearbeiter: Natur Plan DI Lackner				
lfd. Nummer:	<b>124</b>	Fläche: in m <sup>2</sup>	<b>6433</b>	Länge in m:	<b>934</b>
Bestandestyp:	<b>0402 Fließendes Gewässer</b>				
Charakteristik:	Kleine Mühl - Gewässeraufnahmepunkt 13: Stauabschnitt; geradliniger Verlauf, steiles, steinwurfgesichertes Ufer.				
	Bearbeiter: Natur Plan DI Lackner				
lfd. Nummer:	<b>125</b>	Fläche: in m <sup>2</sup>	<b>185</b>	Länge in m:	<b>33</b>
Bestandestyp:	<b>0202 Uferbegleitgehölz</b>				
Charakteristik:	Ufergehölz der Kleinen Mühl - kleiner Weidensaum				
	Bearbeiter: Natur Plan DI Lackner				
lfd. Nummer:	<b>126</b>	Fläche: in m <sup>2</sup>	<b>743</b>	Länge in m:	<b>68</b>
Bestandestyp:	<b>0201 Kleinstwaldfläche ("Feldgehölz"), Gebüsch oder Baumgruppe unter 1000m<sup>2</sup></b>				
Charakteristik:	Laubbaumgruppe				
	Bearbeiter: Natur Plan DI Lackner				
lfd. Nummer:	<b>127</b>	Fläche: in m <sup>2</sup>	<b>690</b>	Länge in m:	<b>71</b>
Bestandestyp:	<b>0204 Streuobstbestand (Streuobstwiese/-weide, Obstbaumreihen)</b>				
Charakteristik:					
	Bearbeiter: Natur Plan DI Lackner				
lfd. Nummer:	<b>128</b>	Fläche: in m <sup>2</sup>	<b>516</b>	Länge in m:	<b>90</b>
Bestandestyp:	<b>0203 Heckenzug</b>				
Charakteristik:					
	Bearbeiter: Natur Plan DI Lackner				
lfd. Nummer:	<b>129</b>	Fläche: in m <sup>2</sup>	<b>706</b>	Länge in m:	<b>63</b>
Bestandestyp:	<b>0201 Kleinstwaldfläche ("Feldgehölz"), Gebüsch oder Baumgruppe unter 1000m<sup>2</sup></b>				
Charakteristik:	Laubbaumgruppe				
	Bearbeiter: Natur Plan DI Lackner				
lfd. Nummer:	<b>130</b>	Fläche: in m <sup>2</sup>	<b>3591</b>	Länge in m:	<b>165</b>
Bestandestyp:	<b>0204 Streuobstbestand (Streuobstwiese/-weide, Obstbaumreihen)</b>				
Charakteristik:					
	Bearbeiter: Natur Plan DI Lackner				
lfd. Nummer:	<b>131</b>	Fläche: in m <sup>2</sup>	<b>828</b>	Länge in m:	<b>72</b>
Bestandestyp:	<b>0306 Neubewaldung/Aufforstung</b>				
Charakteristik:					
	Bearbeiter: Natur Plan DI Lackner				
lfd. Nummer:	<b>132</b>	Fläche: in m <sup>2</sup>	<b>1827</b>	Länge in m:	<b>100</b>
Bestandestyp:	<b>0306 Neubewaldung/Aufforstung</b>				
Charakteristik:					
	Bearbeiter: Natur Plan DI Lackner				

lfd. Nummer:	<b>133</b>	Fläche: in m <sup>2</sup>	<b>6390</b>	Länge in m:	<b>188</b>
Bestandestyp:	<b>0306 Neubewaldung/Aufforstung</b>				
Charakteristik:					
	Bearbeiter: Natur Plan DI Lackner				
lfd. Nummer:	<b>136</b>	Fläche: in m <sup>2</sup>	<b>5774</b>	Länge in m:	<b>216</b>
Bestandestyp:	<b>0104 Laubwald/Laubholzforst</b>				
Charakteristik:					
	Bearbeiter: Natur Plan DI Lackner				
lfd. Nummer:	<b>137</b>	Fläche: in m <sup>2</sup>	<b>273</b>	Länge in m:	<b>33</b>
Bestandestyp:	<b>0401 Stehendes Gewässer</b>				
Charakteristik:	Ovaler, strukturloser Fischteich, naturferne Anlage, ohne gewässertypische Strukturen.				
	Bearbeiter: Natur Plan DI Lackner				
lfd. Nummer:	<b>138</b>	Fläche: in m <sup>2</sup>	<b>207</b>	Länge in m:	<b>27</b>
Bestandestyp:	<b>0401 Stehendes Gewässer</b>				
Charakteristik:	Naturferner runder Teich, fischereilich genutzt, ohne gewässertypische Strukturen.				
	Bearbeiter: Natur Plan DI Lackner				
lfd. Nummer:	<b>140</b>	Fläche: in m <sup>2</sup>	<b>398</b>	Länge in m:	<b>55</b>
Bestandestyp:	<b>0204 Streuobstbestand (Streuobstwiese/-weide, Obstbaumreihen)</b>				
Charakteristik:					
	Bearbeiter: Natur Plan DI Lackner				
lfd. Nummer:	<b>141</b>	Fläche: in m <sup>2</sup>	<b>1306</b>	Länge in m:	<b>83</b>
Bestandestyp:	<b>0103 Laub-Nadel-Mischwald/Laub-Nadelholz-Mischforst</b>				
Charakteristik:					
	Bearbeiter: Natur Plan DI Lackner				
lfd. Nummer:	<b>142</b>	Fläche: in m <sup>2</sup>	<b>505</b>	Länge in m:	<b>58</b>
Bestandestyp:	<b>0204 Streuobstbestand (Streuobstwiese/-weide, Obstbaumreihen)</b>				
Charakteristik:					
	Bearbeiter: Natur Plan DI Lackner				
lfd. Nummer:	<b>143</b>	Fläche: in m <sup>2</sup>	<b>327</b>	Länge in m:	<b>39</b>
Bestandestyp:	<b>0201 Kleinstwaldfläche ("Feldgehölz"), Gebüsch oder Baumgruppe unter 1000m<sup>2</sup></b>				
Charakteristik:					
	Bearbeiter: Natur Plan DI Lackner				
lfd. Nummer:	<b>144</b>	Fläche: in m <sup>2</sup>	<b>332</b>	Länge in m:	<b>52</b>
Bestandestyp:	<b>0204 Streuobstbestand (Streuobstwiese/-weide, Obstbaumreihen)</b>				
Charakteristik:					
	Bearbeiter: Natur Plan DI Lackner				
lfd. Nummer:	<b>145</b>	Fläche: in m <sup>2</sup>	<b>708</b>	Länge in m:	<b>81</b>
Bestandestyp:	<b>0204 Streuobstbestand (Streuobstwiese/-weide, Obstbaumreihen)</b>				
Charakteristik:					
	Bearbeiter: Natur Plan DI Lackner				
lfd. Nummer:	<b>146</b>	Fläche: in m <sup>2</sup>	<b>153</b>	Länge in m:	<b>33</b>
Bestandestyp:	<b>0203 Heckenzug</b>				
Charakteristik:					
	Bearbeiter: Natur Plan DI Lackner				
lfd. Nummer:	<b>147</b>	Fläche: in m <sup>2</sup>	<b>1408</b>	Länge in m:	<b>75</b>
Bestandestyp:	<b>0306 Neubewaldung/Aufforstung</b>				
Charakteristik:					
	Bearbeiter: Natur Plan DI Lackner				

lfd. Nummer:	<b>148</b>	Fläche: in m <sup>2</sup>	<b>3104</b>	Länge in m:	<b>200</b>
Bestandestyp:	<b>0102 Nadelwald/Nadelholzforst</b>				
Charakteristik:					
	Bearbeiter: Natur Plan DI Lackner				
lfd. Nummer:	<b>149</b>	Fläche: in m <sup>2</sup>	<b>3114</b>	Länge in m:	<b>115</b>
Bestandestyp:	<b>0103 Laub-Nadel-Mischwald/Laub-Nadelholz-Mischforst</b>				
Charakteristik:					
	Bearbeiter: Natur Plan DI Lackner				
lfd. Nummer:	<b>150</b>	Fläche: in m <sup>2</sup>	<b>2590</b>	Länge in m:	<b>106</b>
Bestandestyp:	<b>0104 Laubwald/Laubholzforst</b>				
Charakteristik:					
	Bearbeiter: Natur Plan DI Lackner				
lfd. Nummer:	<b>151</b>	Fläche: in m <sup>2</sup>	<b>154</b>	Länge in m:	<b>27</b>
Bestandestyp:	<b>0206 Baumreihe, Allee</b>				
Charakteristik:					
	Bearbeiter: Natur Plan DI Lackner				
lfd. Nummer:	<b>152</b>	Fläche: in m <sup>2</sup>	<b>565</b>	Länge in m:	<b>57</b>
Bestandestyp:	<b>0204 Streuobstbestand (Streuobstwiese/-weide, Obstbaumreihen)</b>				
Charakteristik:					
	Bearbeiter: Natur Plan DI Lackner				
lfd. Nummer:	<b>153</b>	Fläche: in m <sup>2</sup>	<b>346</b>	Länge in m:	<b>44</b>
Bestandestyp:	<b>0204 Streuobstbestand (Streuobstwiese/-weide, Obstbaumreihen)</b>				
Charakteristik:					
	Bearbeiter: Natur Plan DI Lackner				
lfd. Nummer:	<b>154</b>	Fläche: in m <sup>2</sup>	<b>1819</b>	Länge in m:	<b>130</b>
Bestandestyp:	<b>0204 Streuobstbestand (Streuobstwiese/-weide, Obstbaumreihen)</b>				
Charakteristik:					
	Bearbeiter: Natur Plan DI Lackner				
lfd. Nummer:	<b>155</b>	Fläche: in m <sup>2</sup>	<b>996</b>	Länge in m:	<b>82</b>
Bestandestyp:	<b>0204 Streuobstbestand (Streuobstwiese/-weide, Obstbaumreihen)</b>				
Charakteristik:					
	Bearbeiter: Natur Plan DI Lackner				
lfd. Nummer:	<b>156</b>	Fläche: in m <sup>2</sup>	<b>1007</b>	Länge in m:	<b>92</b>
Bestandestyp:	<b>0204 Streuobstbestand (Streuobstwiese/-weide, Obstbaumreihen)</b>				
Charakteristik:					
	Bearbeiter: Natur Plan DI Lackner				
lfd. Nummer:	<b>157</b>	Fläche: in m <sup>2</sup>	<b>284</b>	Länge in m:	<b>44</b>
Bestandestyp:	<b>0306 Neubewaldung/Aufforstung</b>				
Charakteristik:					
	Bearbeiter: Natur Plan DI Lackner				
lfd. Nummer:	<b>158</b>	Fläche: in m <sup>2</sup>	<b>495</b>	Länge in m:	<b>50</b>
Bestandestyp:	<b>0204 Streuobstbestand (Streuobstwiese/-weide, Obstbaumreihen)</b>				
Charakteristik:					
	Bearbeiter: Natur Plan DI Lackner				
lfd. Nummer:	<b>159</b>	Fläche: in m <sup>2</sup>	<b>817</b>	Länge in m:	<b>82</b>
Bestandestyp:	<b>0203 Heckenzug</b>				
Charakteristik:					
	Bearbeiter: Natur Plan DI Lackner				

lfd. Nummer:	<b>160</b>	Fläche: in m <sup>2</sup>	<b>345</b>	Länge in m:	<b>38</b>
Bestandestyp:	<b>0201 Kleinstwaldfläche ("Feldgehölz"), Gebüsch oder Baumgruppe unter 1000m<sup>2</sup></b>				
Charakteristik:	2 Bäume bei Kapelle				
	Bearbeiter: Natur Plan DI Lackner				
lfd. Nummer:	<b>161</b>	Fläche: in m <sup>2</sup>	<b>847</b>	Länge in m:	<b>69</b>
Bestandestyp:	<b>0204 Streuobstbestand (Streuobstwiese/-weide, Obstbaumreihen)</b>				
Charakteristik:					
	Bearbeiter: Natur Plan DI Lackner				
lfd. Nummer:	<b>162</b>	Fläche: in m <sup>2</sup>	<b>296</b>	Länge in m:	<b>39</b>
Bestandestyp:	<b>0204 Streuobstbestand (Streuobstwiese/-weide, Obstbaumreihen)</b>				
Charakteristik:					
	Bearbeiter: Natur Plan DI Lackner				
lfd. Nummer:	<b>163</b>	Fläche: in m <sup>2</sup>	<b>11678</b>	Länge in m:	<b>259</b>
Bestandestyp:	<b>0104 Laubwald/Laubholzforst</b>				
Charakteristik:					
	Bearbeiter: Natur Plan DI Lackner				
lfd. Nummer:	<b>164</b>	Fläche: in m <sup>2</sup>	<b>6136</b>	Länge in m:	<b>289</b>
Bestandestyp:	<b>0306 Neubewaldung/Aufforstung</b>				
Charakteristik:					
	Bearbeiter: Natur Plan DI Lackner				
lfd. Nummer:	<b>165</b>	Fläche: in m <sup>2</sup>	<b>281</b>	Länge in m:	<b>45</b>
Bestandestyp:	<b>0401 Stehendes Gewässer</b>				
Charakteristik:	Teichanlage innerhalb Neubewaldungsfläche eines geogenen Abbaugebietes.				
	Bearbeiter: Natur Plan DI Lackner				
lfd. Nummer:	<b>166</b>	Fläche: in m <sup>2</sup>	<b>46487</b>	Länge in m:	<b>560</b>
Bestandestyp:	<b>0602 Abbauflächen geogener Rohstoffe mit aktueller betrieblicher Nutzung</b>				
Charakteristik:					
	Bearbeiter: Natur Plan DI Lackner				
lfd. Nummer:	<b>167</b>	Fläche: in m <sup>2</sup>	<b>363</b>	Länge in m:	<b>44</b>
Bestandestyp:	<b>0204 Streuobstbestand (Streuobstwiese/-weide, Obstbaumreihen)</b>				
Charakteristik:					
	Bearbeiter: Natur Plan DI Lackner				
lfd. Nummer:	<b>168</b>	Fläche: in m <sup>2</sup>	<b>16495</b>	Länge in m:	<b>487</b>
Bestandestyp:	<b>0102 Nadelwald/Nadelholzforst</b>				
Charakteristik:					
	Bearbeiter: Natur Plan DI Lackner				
lfd. Nummer:	<b>169</b>	Fläche: in m <sup>2</sup>	<b>2711</b>	Länge in m:	<b>113</b>
Bestandestyp:	<b>0204 Streuobstbestand (Streuobstwiese/-weide, Obstbaumreihen)</b>				
Charakteristik:					
	Bearbeiter: Natur Plan DI Lackner				
lfd. Nummer:	<b>170</b>	Fläche: in m <sup>2</sup>	<b>1457</b>	Länge in m:	<b>78</b>
Bestandestyp:	<b>0204 Streuobstbestand (Streuobstwiese/-weide, Obstbaumreihen)</b>				
Charakteristik:					
	Bearbeiter: Natur Plan DI Lackner				
lfd. Nummer:	<b>171</b>	Fläche: in m <sup>2</sup>	<b>1518</b>	Länge in m:	<b>121</b>
Bestandestyp:	<b>0104 Laubwald/Laubholzforst</b>				
Charakteristik:					
	Bearbeiter: Natur Plan DI Lackner				

lfd. Nummer:	<b>172</b>	Fläche: in m <sup>2</sup>	<b>2298</b>	Länge in m:	<b>135</b>
Bestandestyp:	<b>0204 Streuobstbestand (Streuobstwiese/-weide, Obstbaumreihen)</b>				
Charakteristik:	Bearbeiter: Natur Plan DI Lackner				
lfd. Nummer:	<b>173</b>	Fläche: in m <sup>2</sup>	<b>452</b>	Länge in m:	<b>50</b>
Bestandestyp:	<b>0204 Streuobstbestand (Streuobstwiese/-weide, Obstbaumreihen)</b>				
Charakteristik:	Bearbeiter: Natur Plan DI Lackner				
lfd. Nummer:	<b>174</b>	Fläche: in m <sup>2</sup>	<b>453</b>	Länge in m:	<b>45</b>
Bestandestyp:	<b>0204 Streuobstbestand (Streuobstwiese/-weide, Obstbaumreihen)</b>				
Charakteristik:	Bearbeiter: Natur Plan DI Lackner				
lfd. Nummer:	<b>175</b>	Fläche: in m <sup>2</sup>	<b>264</b>	Länge in m:	<b>50</b>
Bestandestyp:	<b>0203 Heckenzug</b>				
Charakteristik:	Bearbeiter: Natur Plan DI Lackner				
lfd. Nummer:	<b>176</b>	Fläche: in m <sup>2</sup>	<b>215</b>	Länge in m:	<b>40</b>
Bestandestyp:	<b>0203 Heckenzug</b>				
Charakteristik:	Bearbeiter: Natur Plan DI Lackner				
lfd. Nummer:	<b>177</b>	Fläche: in m <sup>2</sup>	<b>1367</b>	Länge in m:	<b>97</b>
Bestandestyp:	<b>0204 Streuobstbestand (Streuobstwiese/-weide, Obstbaumreihen)</b>				
Charakteristik:	Bearbeiter: Natur Plan DI Lackner				
lfd. Nummer:	<b>180</b>	Fläche: in m <sup>2</sup>	<b>568</b>	Länge in m:	<b>99</b>
Bestandestyp:	<b>030302 Sukzessionsfläche des trockenen Extensivgrünlandes mit oder ohne jüngerem Gehölzaufwuchs</b>				
Charakteristik:	Wegbegleitende Sukzessionsfläche mit lokalem Gehölzaufkommen.				
	Bearbeiter: Natur Plan DI Lackner				
lfd. Nummer:	<b>181</b>	Fläche: in m <sup>2</sup>	<b>2809</b>	Länge in m:	<b>116</b>
Bestandestyp:	<b>0204 Streuobstbestand (Streuobstwiese/-weide, Obstbaumreihen)</b>				
Charakteristik:	Bearbeiter: Natur Plan DI Lackner				
lfd. Nummer:	<b>182</b>	Fläche: in m <sup>2</sup>	<b>1897</b>	Länge in m:	<b>104</b>
Bestandestyp:	<b>0204 Streuobstbestand (Streuobstwiese/-weide, Obstbaumreihen)</b>				
Charakteristik:	Bearbeiter: Natur Plan DI Lackner				
lfd. Nummer:	<b>183</b>	Fläche: in m <sup>2</sup>	<b>3093</b>	Länge in m:	<b>151</b>
Bestandestyp:	<b>0204 Streuobstbestand (Streuobstwiese/-weide, Obstbaumreihen)</b>				
Charakteristik:	Bearbeiter: Natur Plan DI Lackner				
lfd. Nummer:	<b>184</b>	Fläche: in m <sup>2</sup>	<b>132</b>	Länge in m:	<b>25</b>
Bestandestyp:	<b>0401 Stehendes Gewässer</b>				
Charakteristik:	Naturnahe Teich - Gewässeraufnahmepunkt 1: ovale Form mit Verlandungstendenz; lokal Wasserlinsenbedeckung, scirpus sylvaticus, Carex- und Süßgräser säumen das unbestockte Ufer.				
	Bearbeiter: Natur Plan DI Lackner				



lfd. Nummer:	<b>185</b>	Fläche: in m <sup>2</sup>	<b>126</b>	Länge in m:	<b>23</b>
Bestandestyp:	<b>0202 Uferbegleitgehölz</b>				
Charakteristik:	Lokaler Erlenbestand einer Teichanlage, Krautschicht <i>Urtica dioica</i> , <i>Filipendula ulmaria</i> , <i>Scirpus sylvaticus</i> .				
	Bearbeiter: Natur Plan DI Lackner				
lfd. Nummer:	<b>186</b>	Fläche: in m <sup>2</sup>	<b>586</b>	Länge in m:	<b>89</b>
Bestandestyp:	<b>0307 Feuchtes und nasses Extensivgrünland</b>				
Charakteristik:	Schmaler Feuchtwiesenstreifen entlang einer Geländemulde; <i>Carex</i> -dominiert.				
	Bearbeiter: Natur Plan DI Lackner				
lfd. Nummer:	<b>187</b>	Fläche: in m <sup>2</sup>	<b>4995</b>	Länge in m:	<b>146</b>
Bestandestyp:	<b>0102 Nadelwald/Nadelholzforst</b>				
Charakteristik:					
	Bearbeiter: Natur Plan DI Lackner				
lfd. Nummer:	<b>188</b>	Fläche: in m <sup>2</sup>	<b>3094</b>	Länge in m:	<b>203</b>
Bestandestyp:	<b>0104 Laubwald/Laubholzforst</b>				
Charakteristik:					
	Bearbeiter: Natur Plan DI Lackner				
lfd. Nummer:	<b>189</b>	Fläche: in m <sup>2</sup>	<b>3302</b>	Länge in m:	<b>545</b>
Bestandestyp:	<b>0202 Uferbegleitgehölz</b>				
Charakteristik:	Uferzone des G'hölbaches - sehr schütterer Weiden-Erlen-Strauchbestand.				
	Bearbeiter: Natur Plan DI Lackner				
lfd. Nummer:	<b>190</b>	Fläche: in m <sup>2</sup>	<b>1480</b>	Länge in m:	<b>189</b>
Bestandestyp:	<b>0203 Heckenzug</b>				
Charakteristik:					
	Bearbeiter: Natur Plan DI Lackner				
lfd. Nummer:	<b>191</b>	Fläche: in m <sup>2</sup>	<b>6380</b>	Länge in m:	<b>286</b>
Bestandestyp:	<b>0102 Nadelwald/Nadelholzforst</b>				
Charakteristik:					
	Bearbeiter: Natur Plan DI Lackner				
lfd. Nummer:	<b>192</b>	Fläche: in m <sup>2</sup>	<b>840</b>	Länge in m:	<b>78</b>
Bestandestyp:	<b>0102 Nadelwald/Nadelholzforst</b>				
Charakteristik:					
	Bearbeiter: Natur Plan DI Lackner				
lfd. Nummer:	<b>193</b>	Fläche: in m <sup>2</sup>	<b>16838</b>	Länge in m:	<b>437</b>
Bestandestyp:	<b>0102 Nadelwald/Nadelholzforst</b>				
Charakteristik:					
	Bearbeiter: Natur Plan DI Lackner				
lfd. Nummer:	<b>194</b>	Fläche: in m <sup>2</sup>	<b>392859</b>	Länge in m:	<b>3237</b>
Bestandestyp:	<b>0102 Nadelwald/Nadelholzforst</b>				
Charakteristik:					
	Bearbeiter: Natur Plan DI Lackner				
lfd. Nummer:	<b>196</b>	Fläche: in m <sup>2</sup>	<b>15459</b>	Länge in m:	<b>298</b>
Bestandestyp:	<b>0102 Nadelwald/Nadelholzforst</b>				
Charakteristik:					
	Bearbeiter: Natur Plan DI Lackner				
lfd. Nummer:	<b>197</b>	Fläche: in m <sup>2</sup>	<b>161832</b>	Länge in m:	<b>1946</b>
Bestandestyp:	<b>0102 Nadelwald/Nadelholzforst</b>				
Charakteristik:					
	Bearbeiter: Natur Plan DI Lackner				

lfd. Nummer:	<b>198</b>	Fläche: in m <sup>2</sup>	<b>644</b>	Länge in m:	<b>59</b>
Bestandestyp:	<b>0306 Neubewaldung/Aufforstung</b>				
Charakteristik:					
	Bearbeiter: Natur Plan DI Lackner				
lfd. Nummer:	<b>199</b>	Fläche: in m <sup>2</sup>	<b>5085</b>	Länge in m:	<b>1000</b>
Bestandestyp:	<b>0401 Stehendes Gewässer</b>				
Charakteristik:	Uferzone der Kleinen Mühl - Verlauf entlang Waldrand, Weidensaum, Krautschicht Carex-Bestände.				
	Bearbeiter: Natur Plan DI Lackner				
lfd. Nummer:	<b>200</b>	Fläche: in m <sup>2</sup>	<b>1328</b>	Länge in m:	<b>195</b>
Bestandestyp:	<b>0206 Baumreihe, Allee</b>				
Charakteristik:					
	Bearbeiter: Natur Plan DI Lackner				
lfd. Nummer:	<b>201</b>	Fläche: in m <sup>2</sup>	<b>4877</b>	Länge in m:	<b>225</b>
Bestandestyp:	<b>0204 Streuobstbestand (Streuobstwiese/-weide, Obstbaumreihen)</b>				
Charakteristik:					
	Bearbeiter: Natur Plan DI Lackner				
lfd. Nummer:	<b>202</b>	Fläche: in m <sup>2</sup>	<b>956</b>	Länge in m:	<b>177</b>
Bestandestyp:	<b>0203 Heckenzug</b>				
Charakteristik:					
	Bearbeiter: Natur Plan DI Lackner				
lfd. Nummer:	<b>203</b>	Fläche: in m <sup>2</sup>	<b>2079</b>	Länge in m:	<b>223</b>
Bestandestyp:	<b>0203 Heckenzug</b>				
Charakteristik:					
	Bearbeiter: Natur Plan DI Lackner				
lfd. Nummer:	<b>204</b>	Fläche: in m <sup>2</sup>	<b>604</b>	Länge in m:	<b>74</b>
Bestandestyp:	<b>0203 Heckenzug</b>				
Charakteristik:					
	Bearbeiter: Natur Plan DI Lackner				
lfd. Nummer:	<b>205</b>	Fläche: in m <sup>2</sup>	<b>27883</b>	Länge in m:	<b>406</b>
Bestandestyp:	<b>0102 Nadelwald/Nadelholzforst</b>				
Charakteristik:					
	Bearbeiter: Natur Plan DI Lackner				
lfd. Nummer:	<b>206</b>	Fläche: in m <sup>2</sup>	<b>3928</b>	Länge in m:	<b>150</b>
Bestandestyp:	<b>0104 Laubwald/Laubholzforst</b>				
Charakteristik:					
	Bearbeiter: Natur Plan DI Lackner				
lfd. Nummer:	<b>207</b>	Fläche: in m <sup>2</sup>	<b>2422</b>	Länge in m:	<b>328</b>
Bestandestyp:	<b>0202 Uferbegleitgehölz</b>				
Charakteristik:	Rechtsseitiges Ufergehölz eines namenlosen Baches; schütterer Weiden-Erlen-Bewuchs, lokal gut strukturierter Schichtaufbau mit Weide in Baumschicht; Krautschicht Urtica dioica, Glyceria-Bestände und Filipendula ulmaria.				
	Bearbeiter: Natur Plan DI Lackner				
lfd. Nummer:	<b>208</b>	Fläche: in m <sup>2</sup>	<b>1768</b>	Länge in m:	<b>287</b>
Bestandestyp:	<b>0202 Uferbegleitgehölz</b>				
Charakteristik:	Linksseitiges Ufergehölz eines namenlosen Baches; schütterer Weiden-Erlen-Bewuchs, lokal gut strukturierter Schichtaufbau mit Weide in Baumschicht; Krautschicht Urtica dioica, Glyceria-Bestände und Filipendula ulmaria.				
	Bearbeiter: Natur Plan DI Lackner				

lfd. Nummer:	<b>209</b>	Fläche: in m <sup>2</sup>	<b>10666</b>	Länge in m:	<b>1457</b>
Bestandestyp:	<b>0202 Uferbegleitgehölz</b>				
Charakteristik:	Rechtsseitiges Ufergehölz eines namenlosen Baches innerhalb eines Waldbestandes; Zubringer zur Kleinen Mühl.				
	Bearbeiter: Natur Plan DI Lackner				
lfd. Nummer:	<b>210</b>	Fläche: in m <sup>2</sup>	<b>10913</b>	Länge in m:	<b>1373</b>
Bestandestyp:	<b>0202 Uferbegleitgehölz</b>				
Charakteristik:	Linksseitiges Ufergehölz eines namenlosen Baches innerhalb eines Waldbestandes; Zubringer zur Kleinen Mühl.				
	Bearbeiter: Natur Plan DI Lackner				
lfd. Nummer:	<b>211</b>	Fläche: in m <sup>2</sup>	<b>8196</b>	Länge in m:	<b>247</b>
Bestandestyp:	<b>0102 Nadelwald/Nadelholzforst</b>				
Charakteristik:					
	Bearbeiter: Natur Plan DI Lackner				
lfd. Nummer:	<b>212</b>	Fläche: in m <sup>2</sup>	<b>43273</b>	Länge in m:	<b>2836</b>
Bestandestyp:	<b>0202 Uferbegleitgehölz</b>				
Charakteristik:	Rechtsseitiger Uferbewuchs des Brücklbachl; Verlauf innerhalb Waldbestand, Fichtenüberlagerter Bewuchs mit lokalen Erlenbeständen.				
	Bearbeiter: Natur Plan DI Lackner				
lfd. Nummer:	<b>213</b>	Fläche: in m <sup>2</sup>	<b>0</b>	Länge in m:	<b>1</b>
Bestandestyp:	<b>0102 Nadelwald/Nadelholzforst</b>				
Charakteristik:					
	Bearbeiter: Natur Plan DI Lackner				
lfd. Nummer:	<b>214</b>	Fläche: in m <sup>2</sup>	<b>1012</b>	Länge in m:	<b>128</b>
Bestandestyp:	<b>0202 Uferbegleitgehölz</b>				
Charakteristik:	Erlenbewuchs zwischen Bach und Teichanlage.				
	Bearbeiter: Natur Plan DI Lackner				
lfd. Nummer:	<b>215</b>	Fläche: in m <sup>2</sup>	<b>2621</b>	Länge in m:	<b>181</b>
Bestandestyp:	<b>0202 Uferbegleitgehölz</b>				
Charakteristik:	Erlenbewuchs um Teichanlage.				
	Bearbeiter: Natur Plan DI Lackner				
lfd. Nummer:	<b>216</b>	Fläche: in m <sup>2</sup>	<b>4461</b>	Länge in m:	<b>220</b>
Bestandestyp:	<b>0306 Neubewaldung/Aufforstung</b>				
Charakteristik:					
	Bearbeiter: Natur Plan DI Lackner				
lfd. Nummer:	<b>217</b>	Fläche: in m <sup>2</sup>	<b>2</b>	Länge in m:	<b>4</b>
Bestandestyp:	<b>0306 Neubewaldung/Aufforstung</b>				
Charakteristik:					
	Bearbeiter: Natur Plan DI Lackner				
lfd. Nummer:	<b>218</b>	Fläche: in m <sup>2</sup>	<b>36426</b>	Länge in m:	<b>2765</b>
Bestandestyp:	<b>0202 Uferbegleitgehölz</b>				
Charakteristik:	Linksseitiger Uferbewuchs des Brücklbachl; Verlauf innerhalb Waldbestand, Fichtenüberlagerter Bewuchs mit lokalen Erlenbeständen.				
	Bearbeiter: Natur Plan DI Lackner				
lfd. Nummer:	<b>219</b>	Fläche: in m <sup>2</sup>	<b>2207</b>	Länge in m:	<b>220</b>
Bestandestyp:	<b>0202 Uferbegleitgehölz</b>				
Charakteristik:	Linksufriges Begleitgehölz eines Brücklbach-Zubringers; wenige Eschen, sonst aufgrund Lage im Wald von Fichten überlagert.				
	Bearbeiter: Natur Plan DI Lackner				

lfd. Nummer:	<b>220</b>	Fläche: in m <sup>2</sup>	<b>2850</b>	Länge in m:	<b>225</b>
Bestandestyp:	<b>0202 Uferbegleitgehölz</b>				
Charakteristik:	Rechtsufriges Begleitgehölz eines Brücklbach-Zubringers; wenige Eschen, sonst aufgrund Lage im Wald von Fichten überlagert.				
	Bearbeiter: Natur Plan DI Lackner				
lfd. Nummer:	<b>221</b>	Fläche: in m <sup>2</sup>	<b>108431</b>	Länge in m:	<b>1835</b>
Bestandestyp:	<b>0102 Nadelwald/Nadelholzforst</b>				
Charakteristik:					
	Bearbeiter: Natur Plan DI Lackner				
lfd. Nummer:	<b>222</b>	Fläche: in m <sup>2</sup>	<b>845905</b>	Länge in m:	<b>9507</b>
Bestandestyp:	<b>0102 Nadelwald/Nadelholzforst</b>				
Charakteristik:					
	Bearbeiter: Natur Plan DI Lackner				
lfd. Nummer:	<b>223</b>	Fläche: in m <sup>2</sup>	<b>7017</b>	Länge in m:	<b>814</b>
Bestandestyp:	<b>0202 Uferbegleitgehölz</b>				
Charakteristik:	Linksseitiger Gehölzsaum des Brücklbachl; teilweise Verlauf innerhalb Waldbestand, außerhalb schmaler Erlen-dominiertes Saum mit einzelnen Weiden, lokal als Galeriewald ausgebildet; Brennesseldominierte Krautschicht.				
	Bearbeiter: Natur Plan DI Lackner				
lfd. Nummer:	<b>224</b>	Fläche: in m <sup>2</sup>	<b>8908</b>	Länge in m:	<b>831</b>
Bestandestyp:	<b>0202 Uferbegleitgehölz</b>				
Charakteristik:	Rechtsseitiger Gehölzsaum des Brücklbachl; teilweise Verlauf innerhalb Waldbestand, außerhalb schmaler Erlen-dominiertes Saum mit einzelnen Weiden, lokal als Galeriewald ausgebildet; Brennesseldominierte Krautschicht.				
	Bearbeiter: Natur Plan DI Lackner				
lfd. Nummer:	<b>227</b>	Fläche: in m <sup>2</sup>	<b>3783</b>	Länge in m:	<b>349</b>
Bestandestyp:	<b>0202 Uferbegleitgehölz</b>				
Charakteristik:	Linksseitiger Uferbewuchs des Brücklbachl im Siedlungsbereich; Weiden, Erlen in Baum- und Strauchschicht, Pappeln in der Baumschicht, Ahornaufkommen, üppige Krautschicht mit Brennessel und Gräsern.				
	Bearbeiter: Natur Plan DI Lackner				
lfd. Nummer:	<b>228</b>	Fläche: in m <sup>2</sup>	<b>3127</b>	Länge in m:	<b>308</b>
Bestandestyp:	<b>0202 Uferbegleitgehölz</b>				
Charakteristik:	Rechtsseitiger Uferbewuchs des Brücklbachl im Siedlungsbereich; Weiden, Erlen in Baum- und Strauchschicht, Pappeln in der Baumschicht, Ahornaufkommen, üppige Krautschicht mit Brennessel und Gräsern.				
	Bearbeiter: Natur Plan DI Lackner				
lfd. Nummer:	<b>229</b>	Fläche: in m <sup>2</sup>	<b>1188</b>	Länge in m:	<b>116</b>
Bestandestyp:	<b>0202 Uferbegleitgehölz</b>				
Charakteristik:	Linksseitiger Uferbewuchs des Brücklbachl im Siedlungsbereich; Weiden, Erlen in Baum- und Strauchschicht, Pappeln in der Baumschicht, Ahornaufkommen, üppige Krautschicht mit Brennessel und Gräsern.				
	Bearbeiter: Natur Plan DI Lackner				
lfd. Nummer:	<b>230</b>	Fläche: in m <sup>2</sup>	<b>891</b>	Länge in m:	<b>125</b>
Bestandestyp:	<b>0202 Uferbegleitgehölz</b>				
Charakteristik:	Rechtsseitiger Uferbewuchs des Brücklbachl im Siedlungsbereich; Weiden, Erlen in Baum- und Strauchschicht, Pappeln in der Baumschicht, Ahornaufkommen, üppige Krautschicht mit Brennessel und Gräsern.				
	Bearbeiter: Natur Plan DI Lackner				

lfd. Nummer:	<b>231</b>	Fläche: in m <sup>2</sup>	<b>1488</b>	Länge in m:	<b>277</b>
Bestandestyp:	<b>0202 Uferbegleitgehölz</b>				
Charakteristik:	Linksseitiger Uferbewuchs des Brücklbachl im Siedlungsbereich; Weiden, Erlen in Baum- und Strauchschicht, Pappeln in der Baumschicht, Ahornaufkommen, üppige Krautschicht mit Brennessel und Gräsern.				
	Bearbeiter: Natur Plan DI Lackner				
lfd. Nummer:	<b>232</b>	Fläche: in m <sup>2</sup>	<b>2114</b>	Länge in m:	<b>328</b>
Bestandestyp:	<b>0202 Uferbegleitgehölz</b>				
Charakteristik:	Rechtsseitiger Uferbewuchs des Brücklbachl im Siedlungsbereich; Weiden, Erlen in Baum- und Strauchschicht, Pappeln in der Baumschicht, Ahornaufkommen, üppige Krautschicht mit Brennessel und Gräsern.				
	Bearbeiter: Natur Plan DI Lackner				
lfd. Nummer:	<b>233</b>	Fläche: in m <sup>2</sup>	<b>43</b>	Länge in m:	<b>13</b>
Bestandestyp:	<b>0401 Stehendes Gewässer</b>				
Charakteristik:	Kleiner naturnaher Teich in der Brücklbach-Uferzone - Gewässeraufnahmepunkt 5: ovale Form, gehölzumstanden mit üppiger Krautschicht mit Glyceria maxima.				
	Bearbeiter: Natur Plan DI Lackner				
lfd. Nummer:	<b>234</b>	Fläche: in m <sup>2</sup>	<b>4961</b>	Länge in m:	<b>208</b>
Bestandestyp:	<b>0102 Nadelwald/Nadelholzforst</b>				
Charakteristik:					
	Bearbeiter: Natur Plan DI Lackner				
lfd. Nummer:	<b>235</b>	Fläche: in m <sup>2</sup>	<b>881</b>	Länge in m:	<b>76</b>
Bestandestyp:	<b>0203 Heckenzug</b>				
Charakteristik:					
	Bearbeiter: Natur Plan DI Lackner				
lfd. Nummer:	<b>236</b>	Fläche: in m <sup>2</sup>	<b>1278</b>	Länge in m:	<b>90</b>
Bestandestyp:	<b>99 Erhebungsfläche unbestimmten Typs</b>				
Charakteristik:	Eisstockfläche ?				
	Bearbeiter: Natur Plan DI Lackner				
lfd. Nummer:	<b>237</b>	Fläche: in m <sup>2</sup>	<b>3358</b>	Länge in m:	<b>204</b>
Bestandestyp:	<b>0103 Laub-Nadel-Mischwald/Laub-Nadelholz-Mischforst</b>				
Charakteristik:					
	Bearbeiter: Natur Plan DI Lackner				
lfd. Nummer:	<b>239</b>	Fläche: in m <sup>2</sup>	<b>3990</b>	Länge in m:	<b>260</b>
Bestandestyp:	<b>0102 Nadelwald/Nadelholzforst</b>				
Charakteristik:					
	Bearbeiter: Natur Plan DI Lackner				
lfd. Nummer:	<b>241</b>	Fläche: in m <sup>2</sup>	<b>16919</b>	Länge in m:	<b>383</b>
Bestandestyp:	<b>0102 Nadelwald/Nadelholzforst</b>				
Charakteristik:					
	Bearbeiter: Natur Plan DI Lackner				
lfd. Nummer:	<b>242</b>	Fläche: in m <sup>2</sup>	<b>875</b>	Länge in m:	<b>157</b>
Bestandestyp:	<b>0203 Heckenzug</b>				
Charakteristik:					
	Bearbeiter: Natur Plan DI Lackner				
lfd. Nummer:	<b>243</b>	Fläche: in m <sup>2</sup>	<b>527</b>	Länge in m:	<b>70</b>
Bestandestyp:	<b>0201 Kleinstwaldfläche ("Feldgehölz"), Gebüsch oder Baumgruppe unter 1000m<sup>2</sup></b>				
Charakteristik:	Eichenbestockte Böschung.				
	Bearbeiter: Natur Plan DI Lackner				

lfd. Nummer:	<b>244</b>	Fläche: in m <sup>2</sup>	<b>12498</b>	Länge in m:	<b>589</b>
Bestandestyp:	<b>0104 Laubwald/Laubholzforst</b>				
Charakteristik:					
	Bearbeiter: Natur Plan DI Lackner				
lfd. Nummer:	<b>245</b>	Fläche: in m <sup>2</sup>	<b>55731</b>	Länge in m:	<b>645</b>
Bestandestyp:	<b>0102 Nadelwald/Nadelholzforst</b>				
Charakteristik:					
	Bearbeiter: Natur Plan DI Lackner				
lfd. Nummer:	<b>246</b>	Fläche: in m <sup>2</sup>	<b>12574</b>	Länge in m:	<b>284</b>
Bestandestyp:	<b>0104 Laubwald/Laubholzforst</b>				
Charakteristik:					
	Bearbeiter: Natur Plan DI Lackner				
lfd. Nummer:	<b>247</b>	Fläche: in m <sup>2</sup>	<b>23327</b>	Länge in m:	<b>389</b>
Bestandestyp:	<b>0102 Nadelwald/Nadelholzforst</b>				
Charakteristik:					
	Bearbeiter: Natur Plan DI Lackner				
lfd. Nummer:	<b>248</b>	Fläche: in m <sup>2</sup>	<b>7852</b>	Länge in m:	<b>988</b>
Bestandestyp:	<b>0202 Uferbegleitgehölz</b>				
Charakteristik:	Rechtsseitiger Uferbewuchs eines namenlosen Baches; verlauf überwiegend innerhalb Wald; Abschnitte außerhalb Waldflächen weisen eine sehr homogene Strauchschicht aus Erlen mit einzelnen Weiden auf; Baumschicht nur einzelne Erlen.				
	Bearbeiter: Natur Plan DI Lackner				
lfd. Nummer:	<b>249</b>	Fläche: in m <sup>2</sup>	<b>9200</b>	Länge in m:	<b>1150</b>
Bestandestyp:	<b>0202 Uferbegleitgehölz</b>				
Charakteristik:	Linksseitiger Uferbewuchs eines namenlosen Baches; verlauf überwiegend innerhalb Wald; Abschnitte außerhalb Waldflächen weisen eine sehr homogene Strauchschicht aus Erlen mit einzelnen Weiden auf; Baumschicht nur einzelne Erlen.				
	Bearbeiter: Natur Plan DI Lackner				
lfd. Nummer:	<b>250</b>	Fläche: in m <sup>2</sup>	<b>176</b>	Länge in m:	<b>63</b>
Bestandestyp:	<b>0202 Uferbegleitgehölz</b>				
Charakteristik:	Ufergehölz eines kleinen Weide-teiches; Erlen und Fichten.				
	Bearbeiter: Natur Plan DI Lackner				
lfd. Nummer:	<b>251</b>	Fläche: in m <sup>2</sup>	<b>4371</b>	Länge in m:	<b>184</b>
Bestandestyp:	<b>0306 Neubewaldung/Aufforstung</b>				
Charakteristik:					
	Bearbeiter: Natur Plan DI Lackner				
lfd. Nummer:	<b>252</b>	Fläche: in m <sup>2</sup>	<b>466</b>	Länge in m:	<b>87</b>
Bestandestyp:	<b>0306 Neubewaldung/Aufforstung</b>				
Charakteristik:					
	Bearbeiter: Natur Plan DI Lackner				
lfd. Nummer:	<b>253</b>	Fläche: in m <sup>2</sup>	<b>895</b>	Länge in m:	<b>79</b>
Bestandestyp:	<b>030801 Trocken-, Halbtrockenrasen und Grusfluren einschließlich der bodensauren Halbtrockenrasen und (Silikat-)Grusfluren</b>				
Charakteristik:	Kleine langgezogene Fläche eines Halbtrockenrasens in südexponierter Hanglage; Festuca-geprägte Fläche mit Achillea millefolium, Alchemilla mollis und Geranium; gemähte Fläche.				
	Bearbeiter: Natur Plan DI Lackner				
lfd. Nummer:	<b>254</b>	Fläche: in m <sup>2</sup>	<b>2225</b>	Länge in m:	<b>129</b>
Bestandestyp:	<b>030802 Mesophile, "bunte" Fettwiese und die meisten Magerrasen, -weiden</b>				
Charakteristik:	Gemähte Magerwiese mit Achillea millefolium, Bocksbart und Hypochaeris radicata.				
	Bearbeiter: Natur Plan DI Lackner				

lfd. Nummer:	<b>255</b>	Fläche: in m <sup>2</sup>	<b>1260</b>	Länge in m:	<b>74</b>
Bestandestyp:	<b>0104 Laubwald/Laubholzforst</b>				
Charakteristik:					
	Bearbeiter: Natur Plan DI Lackner				
lfd. Nummer:	<b>256</b>	Fläche: in m <sup>2</sup>	<b>8387</b>	Länge in m:	<b>299</b>
Bestandestyp:	<b>0306 Neubewaldung/Aufforstung</b>				
Charakteristik:					
	Bearbeiter: Natur Plan DI Lackner				
lfd. Nummer:	<b>257</b>	Fläche: in m <sup>2</sup>	<b>106</b>	Länge in m:	<b>22</b>
Bestandestyp:	<b>0202 Uferbegleitgehölz</b>				
Charakteristik:	Kleinflächiger Weidenbestand des Brücklbach vor der Mündung in die Kleine Mühl.				
	Bearbeiter: Natur Plan DI Lackner				
lfd. Nummer:	<b>259</b>	Fläche: in m <sup>2</sup>	<b>2282</b>	Länge in m:	<b>225</b>
Bestandestyp:	<b>0310 Grünland-Sondernutzung</b>				
Charakteristik:					
	Bearbeiter: Natur Plan DI Lackner				
lfd. Nummer:	<b>260</b>	Fläche: in m <sup>2</sup>	<b>2991</b>	Länge in m:	<b>237</b>
Bestandestyp:	<b>0204 Streuobstbestand (Streuobstwiese/-weide, Obstbaumreihen)</b>				
Charakteristik:					
	Bearbeiter: Natur Plan DI Lackner				
lfd. Nummer:	<b>261</b>	Fläche: in m <sup>2</sup>	<b>4158</b>	Länge in m:	<b>234</b>
Bestandestyp:	<b>0204 Streuobstbestand (Streuobstwiese/-weide, Obstbaumreihen)</b>				
Charakteristik:					
	Bearbeiter: Natur Plan DI Lackner				
lfd. Nummer:	<b>262</b>	Fläche: in m <sup>2</sup>	<b>497</b>	Länge in m:	<b>47</b>
Bestandestyp:	<b>0201 Kleinstwaldfläche ("Feldgehölz"), Gebüsch oder Baumgruppe unter 1000m<sup>2</sup></b>				
Charakteristik:					
	Bearbeiter: Natur Plan DI Lackner				
lfd. Nummer:	<b>263</b>	Fläche: in m <sup>2</sup>	<b>567</b>	Länge in m:	<b>53</b>
Bestandestyp:	<b>0201 Kleinstwaldfläche ("Feldgehölz"), Gebüsch oder Baumgruppe unter 1000m<sup>2</sup></b>				
Charakteristik:					
	Bearbeiter: Natur Plan DI Lackner				
lfd. Nummer:	<b>264</b>	Fläche: in m <sup>2</sup>	<b>1184</b>	Länge in m:	<b>77</b>
Bestandestyp:	<b>0204 Streuobstbestand (Streuobstwiese/-weide, Obstbaumreihen)</b>				
Charakteristik:					
	Bearbeiter: Natur Plan DI Lackner				
lfd. Nummer:	<b>265</b>	Fläche: in m <sup>2</sup>	<b>179</b>	Länge in m:	<b>35</b>
Bestandestyp:	<b>0203 Heckenzug</b>				
Charakteristik:					
	Bearbeiter: Natur Plan DI Lackner				
lfd. Nummer:	<b>266</b>	Fläche: in m <sup>2</sup>	<b>692</b>	Länge in m:	<b>56</b>
Bestandestyp:	<b>0204 Streuobstbestand (Streuobstwiese/-weide, Obstbaumreihen)</b>				
Charakteristik:					
	Bearbeiter: Natur Plan DI Lackner				
lfd. Nummer:	<b>267</b>	Fläche: in m <sup>2</sup>	<b>305</b>	Länge in m:	<b>39</b>
Bestandestyp:	<b>0204 Streuobstbestand (Streuobstwiese/-weide, Obstbaumreihen)</b>				
Charakteristik:					
	Bearbeiter: Natur Plan DI Lackner				

lfd. Nummer:	<b>268</b>	Fläche: in m <sup>2</sup>	<b>2974</b>	Länge in m:	<b>121</b>
Bestandestyp:	<b>0310 Grünland-Sondernutzung</b>				
Charakteristik:					
	Bearbeiter: Natur Plan DI Lackner				
lfd. Nummer:	<b>269</b>	Fläche: in m <sup>2</sup>	<b>283</b>	Länge in m:	<b>58</b>
Bestandestyp:	<b>0203 Heckenzug</b>				
Charakteristik:					
	Bearbeiter: Natur Plan DI Lackner				
lfd. Nummer:	<b>600</b>	Fläche: in m <sup>2</sup>	<b>834</b>	Länge in m:	<b>834</b>
Bestandestyp:	<b>0402 Fließendes Gewässer</b>				
Charakteristik:	Tiefbachl: VerluF innerhalb Waldgebiet.				
	Bearbeiter: Natur Plan DI Lackner				
lfd. Nummer:	<b>601</b>	Fläche: in m <sup>2</sup>	<b>275</b>	Länge in m:	<b>55</b>
Bestandestyp:	<b>0206 Baumreihe, Allee</b>				
Charakteristik:					
	Bearbeiter: Natur Plan DI Lackner				
lfd. Nummer:	<b>602</b>	Fläche: in m <sup>2</sup>	<b>270</b>	Länge in m:	<b>54</b>
Bestandestyp:	<b>0206 Baumreihe, Allee</b>				
Charakteristik:					
	Bearbeiter: Natur Plan DI Lackner				
lfd. Nummer:	<b>603</b>	Fläche: in m <sup>2</sup>	<b>150</b>	Länge in m:	<b>50</b>
Bestandestyp:	<b>0203 Heckenzug</b>				
Charakteristik:					
	Bearbeiter: Natur Plan DI Lackner				
lfd. Nummer:	<b>604</b>	Fläche: in m <sup>2</sup>	<b>95</b>	Länge in m:	<b>95</b>
Bestandestyp:	<b>0206 Baumreihe, Allee</b>				
Charakteristik:					
	Bearbeiter: Natur Plan DI Lackner				
lfd. Nummer:	<b>605</b>	Fläche: in m <sup>2</sup>	<b>430</b>	Länge in m:	<b>86</b>
Bestandestyp:	<b>0203 Heckenzug</b>				
Charakteristik:					
	Bearbeiter: Natur Plan DI Lackner				
lfd. Nummer:	<b>606</b>	Fläche: in m <sup>2</sup>	<b>366</b>	Länge in m:	<b>122</b>
Bestandestyp:	<b>0203 Heckenzug</b>				
Charakteristik:					
	Bearbeiter: Natur Plan DI Lackner				
lfd. Nummer:	<b>607</b>	Fläche: in m <sup>2</sup>	<b>138</b>	Länge in m:	<b>46</b>
Bestandestyp:	<b>0206 Baumreihe, Allee</b>				
Charakteristik:					
	Bearbeiter: Natur Plan DI Lackner				
lfd. Nummer:	<b>608</b>	Fläche: in m <sup>2</sup>	<b>4616</b>	Länge in m:	<b>577</b>
Bestandestyp:	<b>0402 Fließendes Gewässer</b>				
Charakteristik:	Kleine Mühl: bildet die westliche Gemeindegrenze und verläuft entlang Waldrandzone; breites durch felsen belebtes Bachbett.				
	Bearbeiter: Natur Plan DI Lackner				
lfd. Nummer:	<b>609</b>	Fläche: in m <sup>2</sup>	<b>4108</b>	Länge in m:	<b>742</b>
Bestandestyp:	<b>0202 Uferbegleitgehölz</b>				
Charakteristik:	Tiefbach-Ufergehölz innerhalb Nadelwaldbestand entlang Gemeindegrenze.				
	Bearbeiter: Natur Plan DI Lackner				



lfd. Nummer:	<b>612</b>	Fläche: in m <sup>2</sup>	<b>222</b>	Länge in m:	<b>74</b>
Bestandestyp:	<b>0206 Baumreihe, Allee</b>				
Charakteristik:					
	Bearbeiter: Natur Plan DI Lackner				
lfd. Nummer:	<b>613</b>	Fläche: in m <sup>2</sup>	<b>671</b>	Länge in m:	<b>149</b>
Bestandestyp:	<b>0202 Uferbegleitgehölz</b>				
Charakteristik:	Schmaler Saum von Einzelgehölzen entlang G`hölzbachl.				
	Bearbeiter: Natur Plan DI Lackner				
lfd. Nummer:	<b>614</b>	Fläche: in m <sup>2</sup>	<b>399</b>	Länge in m:	<b>57</b>
Bestandestyp:	<b>0202 Uferbegleitgehölz</b>				
Charakteristik:	Schmaler Saum von Einzelgehölzen entlang G`hölzbachl.				
	Bearbeiter: Natur Plan DI Lackner				
lfd. Nummer:	<b>615</b>	Fläche: in m <sup>2</sup>	<b>196</b>	Länge in m:	<b>49</b>
Bestandestyp:	<b>0206 Baumreihe, Allee</b>				
Charakteristik:					
	Bearbeiter: Natur Plan DI Lackner				
lfd. Nummer:	<b>616</b>	Fläche: in m <sup>2</sup>	<b>624</b>	Länge in m:	<b>156</b>
Bestandestyp:	<b>0206 Baumreihe, Allee</b>				
Charakteristik:					
	Bearbeiter: Natur Plan DI Lackner				
lfd. Nummer:	<b>617</b>	Fläche: in m <sup>2</sup>	<b>1468</b>	Länge in m:	<b>2936</b>
Bestandestyp:	<b>0402 Fließendes Gewässer</b>				
Charakteristik:	G`hölzbachl - Gewässeraufnahmepunkt 3: Kleiner Bach der zum Teil die Grenze zu Hörbich bildet; Verlauf zum Teil am Waldrand, wo er vom Betsand überformt wird; außerhalb der Wälder geradliniger Verlauf mit rudimentärem Begleitgehölz. Kiesiges Bachbett, ca. 0,5m tief.				
	Bearbeiter: Natur Plan DI Lackner				
lfd. Nummer:	<b>618</b>	Fläche: in m <sup>2</sup>	<b>788</b>	Länge in m:	<b>1575</b>
Bestandestyp:	<b>0402 Fließendes Gewässer</b>				
Charakteristik:	Namenloser Zubringerbach zum G`hölzbachl - Gewässeraufnahmepunkt 2: ausgeprägte Geländemulde in der der Bach abfließt; teilweise im Waldgebiet verlaufend, außerhalb der Wälder mit schmalem Uferbewuchs; oberster Bachabschnitt ohne Bewuchs; tief eingeschnittenes Bachbett mit steilen Ufern und sandig-kiesiger Sohle.				
	Bearbeiter: Natur Plan DI Lackner				
lfd. Nummer:	<b>620</b>	Fläche: in m <sup>2</sup>	<b>504</b>	Länge in m:	<b>252</b>
Bestandestyp:	<b>0402 Fließendes Gewässer</b>				
Charakteristik:	Kleine Mühl - Gewässeraufnahmepunkt 14: Abschnitt vor Verlassen des Gemeindegebietes, freier, geradliniger Abfluß im Tal, breites Bachbett mit grobsteiniger Sohle und belebter Wasseroberfläche, ohne begleitende gewässertypische Uferstruktur.				
	Bearbeiter: Natur Plan DI Lackner				
lfd. Nummer:	<b>621</b>	Fläche: in m <sup>2</sup>	<b>6117</b>	Länge in m:	<b>4078</b>
Bestandestyp:	<b>0402 Fließendes Gewässer</b>				
Charakteristik:	Brücklbachl - Gewässeraufnahmepunkte 4, 6 und 11: frei mäandrierender Bach der das Gemeindegebiet von Norosten Richtung Südwesten durchzieht; größtenteils Verlauf innerhalb Waldgebiet; steinig bis felsiges Bachbett mit steilen Uferzonen.				
	Bearbeiter: Natur Plan DI Lackner				
lfd. Nummer:	<b>622</b>	Fläche: in m <sup>2</sup>	<b>564</b>	Länge in m:	<b>376</b>
Bestandestyp:	<b>0402 Fließendes Gewässer</b>				
Charakteristik:	Brücklbachl - Gewässeraufnahmepunkte 4: frei mäandrierender Bach bei Eintritt in das Gemeindegebiet im Norosten; steinig bis felsiges Bachbett mit steilen Uferzonen und durchgängiger Gehölzstruktur.				
	Bearbeiter: Natur Plan DI Lackner				

lfd. Nummer:	<b>623</b>	Fläche: in m <sup>2</sup>	<b>436</b>	Länge in m:	<b>218</b>
Bestandestyp:	<b>0402 Fließendes Gewässer</b>				
Charakteristik:	Zubringer zum Brücklbach - Gewässeraufnahmepunkt 10: zum Besichtigungszeitpunkt trockenes felsiges Bachbett mit vermoosten Steinen und Kerbtalcharakter, innerhalb Nadelwald gelegen.				
	Bearbeiter: Natur Plan DI Lackner				
lfd. Nummer:	<b>624</b>	Fläche: in m <sup>2</sup>	<b>1989</b>	Länge in m:	<b>1326</b>
Bestandestyp:	<b>0402 Fließendes Gewässer</b>				
Charakteristik:	Daglesbach - Gewässeraufnahmepunkt 7, 8 und 9: der Bach bildet die westliche Gemeindegrenze; mäandrierendes Bachbett mit teilweise steinwurfgesicherten Uferzonen im Trapezprofil (Verlauf am Rande des Siedlungsgebietes), geringe Wassertiefe, felsiges Bachbett mit geringer Fließgeschwindigkeit; Bachabschnitte im Nadelwald sind sehr flach ausgebildet, jedoch ohne gewässertypischen Begleitbewuchs.				
	Bearbeiter: Natur Plan DI Lackner				
lfd. Nummer:	<b>625</b>	Fläche: in m <sup>2</sup>	<b>145</b>	Länge in m:	<b>29</b>
Bestandestyp:	<b>0206 Baumreihe, Allee</b>				
Charakteristik:					
	Bearbeiter: Natur Plan DI Lackner				
lfd. Nummer:	<b>626</b>	Fläche: in m <sup>2</sup>	<b>196</b>	Länge in m:	<b>28</b>
Bestandestyp:	<b>0203 Heckenzug</b>				
Charakteristik:					
	Bearbeiter: Natur Plan DI Lackner				
lfd. Nummer:	<b>627</b>	Fläche: in m <sup>2</sup>	<b>696</b>	Länge in m:	<b>116</b>
Bestandestyp:	<b>030302 Sukzessionsfläche des trockenen Extensivgrünlandes mit oder ohne jüngerem Gehölzaufwuchs</b>				
Charakteristik:	Straßenbegleitende Böschung mit Feldgehölzaufkommen.				
	Bearbeiter: Natur Plan DI Lackner				
lfd. Nummer:	<b>628</b>	Fläche: in m <sup>2</sup>	<b>270</b>	Länge in m:	<b>45</b>
Bestandestyp:	<b>0206 Baumreihe, Allee</b>				
Charakteristik:					
	Bearbeiter: Natur Plan DI Lackner				
lfd. Nummer:	<b>629</b>	Fläche: in m <sup>2</sup>	<b>238</b>	Länge in m:	<b>34</b>
Bestandestyp:	<b>0206 Baumreihe, Allee</b>				
Charakteristik:					
	Bearbeiter: Natur Plan DI Lackner				
lfd. Nummer:	<b>630</b>	Fläche: in m <sup>2</sup>	<b>113</b>	Länge in m:	<b>25</b>
Bestandestyp:	<b>0203 Heckenzug</b>				
Charakteristik:					
	Bearbeiter: Natur Plan DI Lackner				
lfd. Nummer:	<b>631</b>	Fläche: in m <sup>2</sup>	<b>124</b>	Länge in m:	<b>31</b>
Bestandestyp:	<b>0203 Heckenzug</b>				
Charakteristik:					
	Bearbeiter: Natur Plan DI Lackner				
lfd. Nummer:	<b>632</b>	Fläche: in m <sup>2</sup>	<b>342</b>	Länge in m:	<b>38</b>
Bestandestyp:	<b>0206 Baumreihe, Allee</b>				
Charakteristik:					
	Bearbeiter: Natur Plan DI Lackner				
lfd. Nummer:	<b>633</b>	Fläche: in m <sup>2</sup>	<b>128</b>	Länge in m:	<b>32</b>
Bestandestyp:	<b>0206 Baumreihe, Allee</b>				
Charakteristik:					
	Bearbeiter: Natur Plan DI Lackner				

lfd. Nummer:	<b>634</b>	Fläche: in m <sup>2</sup>	<b>81</b>	Länge in m:	<b>23</b>
Bestandestyp:	<b>0203 Heckenzug</b>				
Charakteristik:					
		Bearbeiter:	Natur Plan DI Lackner		
lfd. Nummer:	<b>635</b>	Fläche: in m <sup>2</sup>	<b>72</b>	Länge in m:	<b>18</b>
Bestandestyp:	<b>0206 Baumreihe, Allee</b>				
Charakteristik:					
		Bearbeiter:	Natur Plan DI Lackner		
lfd. Nummer:	<b>636</b>	Fläche: in m <sup>2</sup>	<b>204</b>	Länge in m:	<b>34</b>
Bestandestyp:	<b>0206 Baumreihe, Allee</b>				
Charakteristik:					
		Bearbeiter:	Natur Plan DI Lackner		
lfd. Nummer:	<b>637</b>	Fläche: in m <sup>2</sup>	<b>280</b>	Länge in m:	<b>28</b>
Bestandestyp:	<b>0206 Baumreihe, Allee</b>				
Charakteristik:					
		Bearbeiter:	Natur Plan DI Lackner		
lfd. Nummer:	<b>638</b>	Fläche: in m <sup>2</sup>	<b>147</b>	Länge in m:	<b>21</b>
Bestandestyp:	<b>0206 Baumreihe, Allee</b>				
Charakteristik:					
		Bearbeiter:	Natur Plan DI Lackner		
lfd. Nummer:	<b>900</b>	Fläche: in m <sup>2</sup>	<b>260</b>	Länge in m:	<b>65</b>
Bestandestyp:	<b>0210 Markante (landschaftsprägende) Geländeböschung</b>				
Charakteristik:	prägnante, jedoch kurze Geländeböschung im Ursprungsbereich eines Baches; Hochstaudendominiert mit <i>Urtica dioica</i> , <i>Filipendula ulmaria</i> , Gräsern, sowie <i>Rosa canina</i> - und Weiden-Bewuchs.				
		Bearbeiter:	Natur Plan DI Lackner		
lfd. Nummer:	<b>901</b>	Fläche: in m <sup>2</sup>	<b>587</b>	Länge in m:	<b>72</b>
Bestandestyp:	<b>0210 Markante (landschaftsprägende) Geländeböschung</b>				
Charakteristik:	Gehölzbestockte Geländeböschung.				
		Bearbeiter:	Natur Plan DI Lackner		
lfd. Nummer:	<b>902</b>	Fläche: in m <sup>2</sup>	<b>218</b>	Länge in m:	<b>43</b>
Bestandestyp:	<b>0210 Markante (landschaftsprägende) Geländeböschung</b>				
Charakteristik:	Gehölzbestockte Geländeböschung.				
		Bearbeiter:	Natur Plan DI Lackner		
lfd. Nummer:	<b>903</b>	Fläche: in m <sup>2</sup>	<b>1566</b>	Länge in m:	<b>209</b>
Bestandestyp:	<b>0210 Markante (landschaftsprägende) Geländeböschung</b>				
Charakteristik:	Künstlich augebildete straßenbegleitende Böschungszone.				
		Bearbeiter:	Natur Plan DI Lackner		
lfd. Nummer:	<b>904</b>	Fläche: in m <sup>2</sup>	<b>1124</b>	Länge in m:	<b>114</b>
Bestandestyp:	<b>0210 Markante (landschaftsprägende) Geländeböschung</b>				
Charakteristik:	Prägnante steile Geländeböschung am Siedlungsrand.				
		Bearbeiter:	Natur Plan DI Lackner		
lfd. Nummer:	<b>905</b>	Fläche: in m <sup>2</sup>	<b>527</b>	Länge in m:	<b>70</b>
Bestandestyp:	<b>0210 Markante (landschaftsprägende) Geländeböschung</b>				
Charakteristik:	Bestockte kleine Böschungszone.				
		Bearbeiter:	Natur Plan DI Lackner		
lfd. Nummer:	<b>1000</b>	Fläche: in m <sup>2</sup>	<b>0</b>	Länge in m:	<b>0</b>
Bestandestyp:	<b>0207 Markanter Einzelbaum</b>				
Charakteristik:					
		Bearbeiter:	Natur Plan DI Lackner		

lfd. Nummer:	<b>1001</b>	Fläche: in m <sup>2</sup>	<b>0</b>	Länge in m:	<b>0</b>
Bestandestyp:	<b>0204 Streuobstbestand (Streuobstwiese/-weide, Obstbaumreihen)</b>				
Charakteristik:	Bearbeiter: Natur Plan DI Lackner				
lfd. Nummer:	<b>1002</b>	Fläche: in m <sup>2</sup>	<b>0</b>	Länge in m:	<b>0</b>
Bestandestyp:	<b>0204 Streuobstbestand (Streuobstwiese/-weide, Obstbaumreihen)</b>				
Charakteristik:	Bearbeiter: Natur Plan DI Lackner				
lfd. Nummer:	<b>1003</b>	Fläche: in m <sup>2</sup>	<b>0</b>	Länge in m:	<b>0</b>
Bestandestyp:	<b>0204 Streuobstbestand (Streuobstwiese/-weide, Obstbaumreihen)</b>				
Charakteristik:	Bearbeiter: Natur Plan DI Lackner				
lfd. Nummer:	<b>1004</b>	Fläche: in m <sup>2</sup>	<b>0</b>	Länge in m:	<b>0</b>
Bestandestyp:	<b>0204 Streuobstbestand (Streuobstwiese/-weide, Obstbaumreihen)</b>				
Charakteristik:	Bearbeiter: Natur Plan DI Lackner				
lfd. Nummer:	<b>1005</b>	Fläche: in m <sup>2</sup>	<b>0</b>	Länge in m:	<b>0</b>
Bestandestyp:	<b>0204 Streuobstbestand (Streuobstwiese/-weide, Obstbaumreihen)</b>				
Charakteristik:	Bearbeiter: Natur Plan DI Lackner				
lfd. Nummer:	<b>1006</b>	Fläche: in m <sup>2</sup>	<b>0</b>	Länge in m:	<b>0</b>
Bestandestyp:	<b>0204 Streuobstbestand (Streuobstwiese/-weide, Obstbaumreihen)</b>				
Charakteristik:	Bearbeiter: Natur Plan DI Lackner				
lfd. Nummer:	<b>1007</b>	Fläche: in m <sup>2</sup>	<b>0</b>	Länge in m:	<b>0</b>
Bestandestyp:	<b>0204 Streuobstbestand (Streuobstwiese/-weide, Obstbaumreihen)</b>				
Charakteristik:	Bearbeiter: Natur Plan DI Lackner				
lfd. Nummer:	<b>1008</b>	Fläche: in m <sup>2</sup>	<b>0</b>	Länge in m:	<b>0</b>
Bestandestyp:	<b>0204 Streuobstbestand (Streuobstwiese/-weide, Obstbaumreihen)</b>				
Charakteristik:	Bearbeiter: Natur Plan DI Lackner				
lfd. Nummer:	<b>1009</b>	Fläche: in m <sup>2</sup>	<b>0</b>	Länge in m:	<b>0</b>
Bestandestyp:	<b>0207 Markanter Einzelbaum</b>				
Charakteristik:	Bearbeiter: Natur Plan DI Lackner				
lfd. Nummer:	<b>1010</b>	Fläche: in m <sup>2</sup>	<b>0</b>	Länge in m:	<b>0</b>
Bestandestyp:	<b>0207 Markanter Einzelbaum</b>				
Charakteristik:	Bearbeiter: Natur Plan DI Lackner				
lfd. Nummer:	<b>1011</b>	Fläche: in m <sup>2</sup>	<b>0</b>	Länge in m:	<b>0</b>
Bestandestyp:	<b>0207 Markanter Einzelbaum</b>				
Charakteristik:	Bearbeiter: Natur Plan DI Lackner				
lfd. Nummer:	<b>1012</b>	Fläche: in m <sup>2</sup>	<b>0</b>	Länge in m:	<b>0</b>
Bestandestyp:	<b>0207 Markanter Einzelbaum</b>				
Charakteristik:	Bearbeiter: Natur Plan DI Lackner				

lfd. Nummer:	<b>1013</b>	Fläche: in m <sup>2</sup>	<b>0</b>	Länge in m:	<b>0</b>
Bestandestyp:	<b>0207 Markanter Einzelbaum</b>				
Charakteristik:					
	Bearbeiter: Natur Plan DI Lackner				
lfd. Nummer:	<b>1014</b>	Fläche: in m <sup>2</sup>	<b>0</b>	Länge in m:	<b>0</b>
Bestandestyp:	<b>0204 Streuobstbestand (Streuobstwiese/-weide, Obstbaumreihen)</b>				
Charakteristik:					
	Bearbeiter: Natur Plan DI Lackner				
lfd. Nummer:	<b>1015</b>	Fläche: in m <sup>2</sup>	<b>2</b>	Länge in m:	<b>2</b>
Bestandestyp:	<b>0302 Großröhrricht und Schilfröhrricht</b>				
Charakteristik:					
	Bearbeiter: Natur Plan DI Lackner				
lfd. Nummer:	<b>1016</b>	Fläche: in m <sup>2</sup>	<b>0</b>	Länge in m:	<b>0</b>
Bestandestyp:	<b>0207 Markanter Einzelbaum</b>				
Charakteristik:					
	Bearbeiter: Natur Plan DI Lackner				
lfd. Nummer:	<b>1017</b>	Fläche: in m <sup>2</sup>	<b>0</b>	Länge in m:	<b>0</b>
Bestandestyp:	<b>0207 Markanter Einzelbaum</b>				
Charakteristik:					
	Bearbeiter: Natur Plan DI Lackner				
lfd. Nummer:	<b>1018</b>	Fläche: in m <sup>2</sup>	<b>0</b>	Länge in m:	<b>0</b>
Bestandestyp:	<b>0207 Markanter Einzelbaum</b>				
Charakteristik:					
	Bearbeiter: Natur Plan DI Lackner				
lfd. Nummer:	<b>1019</b>	Fläche: in m <sup>2</sup>	<b>0</b>	Länge in m:	<b>0</b>
Bestandestyp:	<b>0207 Markanter Einzelbaum</b>				
Charakteristik:					
	Bearbeiter: Natur Plan DI Lackner				
lfd. Nummer:	<b>1020</b>	Fläche: in m <sup>2</sup>	<b>0</b>	Länge in m:	<b>0</b>
Bestandestyp:	<b>0207 Markanter Einzelbaum</b>				
Charakteristik:					
	Bearbeiter: Natur Plan DI Lackner				
lfd. Nummer:	<b>1021</b>	Fläche: in m <sup>2</sup>	<b>0</b>	Länge in m:	<b>0</b>
Bestandestyp:	<b>0207 Markanter Einzelbaum</b>				
Charakteristik:					
	Bearbeiter: Natur Plan DI Lackner				
lfd. Nummer:	<b>1022</b>	Fläche: in m <sup>2</sup>	<b>0</b>	Länge in m:	<b>0</b>
Bestandestyp:	<b>0207 Markanter Einzelbaum</b>				
Charakteristik:					
	Bearbeiter: Natur Plan DI Lackner				
lfd. Nummer:	<b>1023</b>	Fläche: in m <sup>2</sup>	<b>0</b>	Länge in m:	<b>0</b>
Bestandestyp:	<b>0207 Markanter Einzelbaum</b>				
Charakteristik:					
	Bearbeiter: Natur Plan DI Lackner				
lfd. Nummer:	<b>1024</b>	Fläche: in m <sup>2</sup>	<b>0</b>	Länge in m:	<b>0</b>
Bestandestyp:	<b>0207 Markanter Einzelbaum</b>				
Charakteristik:					
	Bearbeiter: Natur Plan DI Lackner				

lfd. Nummer:	<b>1025</b>	Fläche: in m <sup>2</sup>	<b>0</b>	Länge in m:	<b>0</b>
Bestandestyp:	<b>0207 Markanter Einzelbaum</b>				
Charakteristik:					
		Bearbeiter:	Natur Plan DI Lackner		
lfd. Nummer:	<b>1026</b>	Fläche: in m <sup>2</sup>	<b>0</b>	Länge in m:	<b>0</b>
Bestandestyp:	<b>0207 Markanter Einzelbaum</b>				
Charakteristik:					
		Bearbeiter:	Natur Plan DI Lackner		
lfd. Nummer:	<b>1027</b>	Fläche: in m <sup>2</sup>	<b>0</b>	Länge in m:	<b>0</b>
Bestandestyp:	<b>0207 Markanter Einzelbaum</b>				
Charakteristik:					
		Bearbeiter:	Natur Plan DI Lackner		
lfd. Nummer:	<b>1028</b>	Fläche: in m <sup>2</sup>	<b>0</b>	Länge in m:	<b>0</b>
Bestandestyp:	<b>0207 Markanter Einzelbaum</b>				
Charakteristik:					
		Bearbeiter:	Natur Plan DI Lackner		
lfd. Nummer:	<b>1029</b>	Fläche: in m <sup>2</sup>	<b>0</b>	Länge in m:	<b>0</b>
Bestandestyp:	<b>0207 Markanter Einzelbaum</b>				
Charakteristik:					
		Bearbeiter:	Natur Plan DI Lackner		
lfd. Nummer:	<b>1030</b>	Fläche: in m <sup>2</sup>	<b>0</b>	Länge in m:	<b>0</b>
Bestandestyp:	<b>0207 Markanter Einzelbaum</b>				
Charakteristik:					
		Bearbeiter:	Natur Plan DI Lackner		
lfd. Nummer:	<b>1031</b>	Fläche: in m <sup>2</sup>	<b>0</b>	Länge in m:	<b>0</b>
Bestandestyp:	<b>0207 Markanter Einzelbaum</b>				
Charakteristik:					
		Bearbeiter:	Natur Plan DI Lackner		
lfd. Nummer:	<b>1032</b>	Fläche: in m <sup>2</sup>	<b>0</b>	Länge in m:	<b>0</b>
Bestandestyp:	<b>0207 Markanter Einzelbaum</b>				
Charakteristik:					
		Bearbeiter:	Natur Plan DI Lackner		
lfd. Nummer:	<b>1033</b>	Fläche: in m <sup>2</sup>	<b>0</b>	Länge in m:	<b>0</b>
Bestandestyp:	<b>0207 Markanter Einzelbaum</b>				
Charakteristik:					
		Bearbeiter:	Natur Plan DI Lackner		
lfd. Nummer:	<b>1034</b>	Fläche: in m <sup>2</sup>	<b>0</b>	Länge in m:	<b>0</b>
Bestandestyp:	<b>0207 Markanter Einzelbaum</b>				
Charakteristik:					
		Bearbeiter:	Natur Plan DI Lackner		
lfd. Nummer:	<b>1035</b>	Fläche: in m <sup>2</sup>	<b>0</b>	Länge in m:	<b>0</b>
Bestandestyp:	<b>0207 Markanter Einzelbaum</b>				
Charakteristik:					
		Bearbeiter:	Natur Plan DI Lackner		
lfd. Nummer:	<b>1036</b>	Fläche: in m <sup>2</sup>	<b>0</b>	Länge in m:	<b>0</b>
Bestandestyp:	<b>0207 Markanter Einzelbaum</b>				
Charakteristik:					
		Bearbeiter:	Natur Plan DI Lackner		

lfd. Nummer:	<b>1037</b>	Fläche: in m <sup>2</sup>	<b>0</b>	Länge in m:	<b>0</b>
Bestandestyp:	<b>0207 Markanter Einzelbaum</b>				
Charakteristik:					
		Bearbeiter:	Natur Plan DI Lackner		
lfd. Nummer:	<b>1038</b>	Fläche: in m <sup>2</sup>	<b>0</b>	Länge in m:	<b>0</b>
Bestandestyp:	<b>0207 Markanter Einzelbaum</b>				
Charakteristik:					
		Bearbeiter:	Natur Plan DI Lackner		
lfd. Nummer:	<b>1039</b>	Fläche: in m <sup>2</sup>	<b>0</b>	Länge in m:	<b>0</b>
Bestandestyp:	<b>0207 Markanter Einzelbaum</b>				
Charakteristik:					
		Bearbeiter:	Natur Plan DI Lackner		
lfd. Nummer:	<b>1040</b>	Fläche: in m <sup>2</sup>	<b>0</b>	Länge in m:	<b>0</b>
Bestandestyp:	<b>0207 Markanter Einzelbaum</b>				
Charakteristik:					
		Bearbeiter:	Natur Plan DI Lackner		
lfd. Nummer:	<b>1041</b>	Fläche: in m <sup>2</sup>	<b>0</b>	Länge in m:	<b>0</b>
Bestandestyp:	<b>0207 Markanter Einzelbaum</b>				
Charakteristik:					
		Bearbeiter:	Natur Plan DI Lackner		
lfd. Nummer:	<b>1043</b>	Fläche: in m <sup>2</sup>	<b>0</b>	Länge in m:	<b>0</b>
Bestandestyp:	<b>0207 Markanter Einzelbaum</b>				
Charakteristik:					
		Bearbeiter:	Natur Plan DI Lackner		
lfd. Nummer:	<b>1044</b>	Fläche: in m <sup>2</sup>	<b>0</b>	Länge in m:	<b>0</b>
Bestandestyp:	<b>0207 Markanter Einzelbaum</b>				
Charakteristik:					
		Bearbeiter:	Natur Plan DI Lackner		
lfd. Nummer:	<b>1045</b>	Fläche: in m <sup>2</sup>	<b>0</b>	Länge in m:	<b>0</b>
Bestandestyp:	<b>0207 Markanter Einzelbaum</b>				
Charakteristik:					
		Bearbeiter:	Natur Plan DI Lackner		
lfd. Nummer:	<b>1046</b>	Fläche: in m <sup>2</sup>	<b>0</b>	Länge in m:	<b>0</b>
Bestandestyp:	<b>0207 Markanter Einzelbaum</b>				
Charakteristik:					
		Bearbeiter:	Natur Plan DI Lackner		
lfd. Nummer:	<b>1047</b>	Fläche: in m <sup>2</sup>	<b>0</b>	Länge in m:	<b>0</b>
Bestandestyp:	<b>0207 Markanter Einzelbaum</b>				
Charakteristik:					
		Bearbeiter:	Natur Plan DI Lackner		
lfd. Nummer:	<b>1048</b>	Fläche: in m <sup>2</sup>	<b>0</b>	Länge in m:	<b>0</b>
Bestandestyp:	<b>0207 Markanter Einzelbaum</b>				
Charakteristik:					
		Bearbeiter:	Natur Plan DI Lackner		
lfd. Nummer:	<b>1049</b>	Fläche: in m <sup>2</sup>	<b>0</b>	Länge in m:	<b>0</b>
Bestandestyp:	<b>0207 Markanter Einzelbaum</b>				
Charakteristik:					
		Bearbeiter:	Natur Plan DI Lackner		

lfd. Nummer:	<b>1050</b>	Fläche: in m <sup>2</sup>	<b>0</b>	Länge in m:	<b>0</b>
Bestandestyp:	<b>0207 Markanter Einzelbaum</b>				
Charakteristik:					
	Bearbeiter:	Natur Plan DI Lackner			
lfd. Nummer:	<b>1051</b>	Fläche: in m <sup>2</sup>	<b>0</b>	Länge in m:	<b>0</b>
Bestandestyp:	<b>0207 Markanter Einzelbaum</b>				
Charakteristik:					
	Bearbeiter:	Natur Plan DI Lackner			
lfd. Nummer:	<b>1052</b>	Fläche: in m <sup>2</sup>	<b>0</b>	Länge in m:	<b>0</b>
Bestandestyp:	<b>0207 Markanter Einzelbaum</b>				
Charakteristik:					
	Bearbeiter:	Natur Plan DI Lackner			
lfd. Nummer:	<b>1053</b>	Fläche: in m <sup>2</sup>	<b>0</b>	Länge in m:	<b>0</b>
Bestandestyp:	<b>0207 Markanter Einzelbaum</b>				
Charakteristik:					
	Bearbeiter:	Natur Plan DI Lackner			
lfd. Nummer:	<b>1054</b>	Fläche: in m <sup>2</sup>	<b>0</b>	Länge in m:	<b>0</b>
Bestandestyp:	<b>0207 Markanter Einzelbaum</b>				
Charakteristik:					
	Bearbeiter:	Natur Plan DI Lackner			
lfd. Nummer:	<b>1055</b>	Fläche: in m <sup>2</sup>	<b>0</b>	Länge in m:	<b>0</b>
Bestandestyp:	<b>0207 Markanter Einzelbaum</b>				
Charakteristik:					
	Bearbeiter:	Natur Plan DI Lackner			
lfd. Nummer:	<b>1056</b>	Fläche: in m <sup>2</sup>	<b>0</b>	Länge in m:	<b>0</b>
Bestandestyp:	<b>0207 Markanter Einzelbaum</b>				
Charakteristik:					
	Bearbeiter:	Natur Plan DI Lackner			
lfd. Nummer:	<b>1057</b>	Fläche: in m <sup>2</sup>	<b>0</b>	Länge in m:	<b>0</b>
Bestandestyp:	<b>0207 Markanter Einzelbaum</b>				
Charakteristik:					
	Bearbeiter:	Natur Plan DI Lackner			
lfd. Nummer:	<b>1058</b>	Fläche: in m <sup>2</sup>	<b>0</b>	Länge in m:	<b>0</b>
Bestandestyp:	<b>0207 Markanter Einzelbaum</b>				
Charakteristik:					
	Bearbeiter:	Natur Plan DI Lackner			
lfd. Nummer:	<b>1059</b>	Fläche: in m <sup>2</sup>	<b>0</b>	Länge in m:	<b>0</b>
Bestandestyp:	<b>0207 Markanter Einzelbaum</b>				
Charakteristik:					
	Bearbeiter:	Natur Plan DI Lackner			
lfd. Nummer:	<b>1060</b>	Fläche: in m <sup>2</sup>	<b>0</b>	Länge in m:	<b>0</b>
Bestandestyp:	<b>0207 Markanter Einzelbaum</b>				
Charakteristik:					
	Bearbeiter:	Natur Plan DI Lackner			
lfd. Nummer:	<b>1061</b>	Fläche: in m <sup>2</sup>	<b>0</b>	Länge in m:	<b>0</b>
Bestandestyp:	<b>0207 Markanter Einzelbaum</b>				
Charakteristik:					
	Bearbeiter:	Natur Plan DI Lackner			



lfd. Nummer:	<b>1062</b>	Fläche: in m <sup>2</sup>	<b>0</b>	Länge in m:	<b>0</b>
Bestandestyp:	<b>0207 Markanter Einzelbaum</b>				
Charakteristik:					
	Bearbeiter: Natur Plan DI Lackner				
lfd. Nummer:	<b>1063</b>	Fläche: in m <sup>2</sup>	<b>0</b>	Länge in m:	<b>0</b>
Bestandestyp:	<b>0207 Markanter Einzelbaum</b>				
Charakteristik:					
	Bearbeiter: Natur Plan DI Lackner				
lfd. Nummer:	<b>1064</b>	Fläche: in m <sup>2</sup>	<b>0</b>	Länge in m:	<b>0</b>
Bestandestyp:	<b>0207 Markanter Einzelbaum</b>				
Charakteristik:					
	Bearbeiter: Natur Plan DI Lackner				
lfd. Nummer:	<b>1065</b>	Fläche: in m <sup>2</sup>	<b>0</b>	Länge in m:	<b>0</b>
Bestandestyp:	<b>0207 Markanter Einzelbaum</b>				
Charakteristik:					
	Bearbeiter: Natur Plan DI Lackner				
lfd. Nummer:	<b>1066</b>	Fläche: in m <sup>2</sup>	<b>0</b>	Länge in m:	<b>0</b>
Bestandestyp:	<b>0207 Markanter Einzelbaum</b>				
Charakteristik:					
	Bearbeiter: Natur Plan DI Lackner				
lfd. Nummer:	<b>1067</b>	Fläche: in m <sup>2</sup>	<b>0</b>	Länge in m:	<b>0</b>
Bestandestyp:	<b>0207 Markanter Einzelbaum</b>				
Charakteristik:					
	Bearbeiter: Natur Plan DI Lackner				
lfd. Nummer:	<b>1068</b>	Fläche: in m <sup>2</sup>	<b>0</b>	Länge in m:	<b>0</b>
Bestandestyp:	<b>0204 Streuobstbestand (Streuobstwiese/-weide, Obstbaumreihen)</b>				
Charakteristik:					
	Bearbeiter: Natur Plan DI Lackner				
lfd. Nummer:	<b>1069</b>	Fläche: in m <sup>2</sup>	<b>0</b>	Länge in m:	<b>0</b>
Bestandestyp:	<b>0204 Streuobstbestand (Streuobstwiese/-weide, Obstbaumreihen)</b>				
Charakteristik:					
	Bearbeiter: Natur Plan DI Lackner				
lfd. Nummer:	<b>1070</b>	Fläche: in m <sup>2</sup>	<b>0</b>	Länge in m:	<b>0</b>
Bestandestyp:	<b>0204 Streuobstbestand (Streuobstwiese/-weide, Obstbaumreihen)</b>				
Charakteristik:					
	Bearbeiter: Natur Plan DI Lackner				
lfd. Nummer:	<b>1071</b>	Fläche: in m <sup>2</sup>	<b>0</b>	Länge in m:	<b>0</b>
Bestandestyp:	<b>0204 Streuobstbestand (Streuobstwiese/-weide, Obstbaumreihen)</b>				
Charakteristik:					
	Bearbeiter: Natur Plan DI Lackner				
lfd. Nummer:	<b>1072</b>	Fläche: in m <sup>2</sup>	<b>0</b>	Länge in m:	<b>0</b>
Bestandestyp:	<b>0204 Streuobstbestand (Streuobstwiese/-weide, Obstbaumreihen)</b>				
Charakteristik:					
	Bearbeiter: Natur Plan DI Lackner				
lfd. Nummer:	<b>1073</b>	Fläche: in m <sup>2</sup>	<b>0</b>	Länge in m:	<b>0</b>
Bestandestyp:	<b>0204 Streuobstbestand (Streuobstwiese/-weide, Obstbaumreihen)</b>				
Charakteristik:					
	Bearbeiter: Natur Plan DI Lackner				

lfd. Nummer:	<b>1074</b>	Fläche: in m <sup>2</sup>	<b>0</b>	Länge in m:	<b>0</b>
Bestandestyp:	<b>0204 Streuobstbestand (Streuobstwiese/-weide, Obstbaumreihen)</b>				
Charakteristik:					
	Bearbeiter: Natur Plan DI Lackner				
lfd. Nummer:	<b>1075</b>	Fläche: in m <sup>2</sup>	<b>0</b>	Länge in m:	<b>0</b>
Bestandestyp:	<b>0204 Streuobstbestand (Streuobstwiese/-weide, Obstbaumreihen)</b>				
Charakteristik:					
	Bearbeiter: Natur Plan DI Lackner				
lfd. Nummer:	<b>1076</b>	Fläche: in m <sup>2</sup>	<b>0</b>	Länge in m:	<b>0</b>
Bestandestyp:	<b>0207 Markanter Einzelbaum</b>				
Charakteristik:					
	Bearbeiter: Natur Plan DI Lackner				
lfd. Nummer:	<b>1077</b>	Fläche: in m <sup>2</sup>	<b>0</b>	Länge in m:	<b>0</b>
Bestandestyp:	<b>0207 Markanter Einzelbaum</b>				
Charakteristik:					
	Bearbeiter: Natur Plan DI Lackner				
lfd. Nummer:	<b>1078</b>	Fläche: in m <sup>2</sup>	<b>0</b>	Länge in m:	<b>0</b>
Bestandestyp:	<b>0207 Markanter Einzelbaum</b>				
Charakteristik:					
	Bearbeiter: Natur Plan DI Lackner				
lfd. Nummer:	<b>1079</b>	Fläche: in m <sup>2</sup>	<b>0</b>	Länge in m:	<b>0</b>
Bestandestyp:	<b>0207 Markanter Einzelbaum</b>				
Charakteristik:					
	Bearbeiter: Natur Plan DI Lackner				
lfd. Nummer:	<b>1080</b>	Fläche: in m <sup>2</sup>	<b>0</b>	Länge in m:	<b>0</b>
Bestandestyp:	<b>0207 Markanter Einzelbaum</b>				
Charakteristik:					
	Bearbeiter: Natur Plan DI Lackner				
lfd. Nummer:	<b>1081</b>	Fläche: in m <sup>2</sup>	<b>0</b>	Länge in m:	<b>0</b>
Bestandestyp:	<b>0207 Markanter Einzelbaum</b>				
Charakteristik:					
	Bearbeiter: Natur Plan DI Lackner				
lfd. Nummer:	<b>1082</b>	Fläche: in m <sup>2</sup>	<b>0</b>	Länge in m:	<b>0</b>
Bestandestyp:	<b>0207 Markanter Einzelbaum</b>				
Charakteristik:					
	Bearbeiter: Natur Plan DI Lackner				
lfd. Nummer:	<b>1083</b>	Fläche: in m <sup>2</sup>	<b>0</b>	Länge in m:	<b>0</b>
Bestandestyp:	<b>0207 Markanter Einzelbaum</b>				
Charakteristik:					
	Bearbeiter: Natur Plan DI Lackner				
lfd. Nummer:	<b>1084</b>	Fläche: in m <sup>2</sup>	<b>0</b>	Länge in m:	<b>0</b>
Bestandestyp:	<b>0207 Markanter Einzelbaum</b>				
Charakteristik:					
	Bearbeiter: Natur Plan DI Lackner				
lfd. Nummer:	<b>1085</b>	Fläche: in m <sup>2</sup>	<b>0</b>	Länge in m:	<b>0</b>
Bestandestyp:	<b>0207 Markanter Einzelbaum</b>				
Charakteristik:					
	Bearbeiter: Natur Plan DI Lackner				

lfd. Nummer:	<b>1086</b>	Fläche: in m <sup>2</sup>	<b>0</b>	Länge in m:	<b>0</b>
Bestandestyp:	<b>0207 Markanter Einzelbaum</b>				
Charakteristik:					
		Bearbeiter:	Natur Plan DI Lackner		
lfd. Nummer:	<b>1087</b>	Fläche: in m <sup>2</sup>	<b>0</b>	Länge in m:	<b>0</b>
Bestandestyp:	<b>0207 Markanter Einzelbaum</b>				
Charakteristik:					
		Bearbeiter:	Natur Plan DI Lackner		
lfd. Nummer:	<b>1088</b>	Fläche: in m <sup>2</sup>	<b>0</b>	Länge in m:	<b>0</b>
Bestandestyp:	<b>0207 Markanter Einzelbaum</b>				
Charakteristik:					
		Bearbeiter:	Natur Plan DI Lackner		
lfd. Nummer:	<b>1089</b>	Fläche: in m <sup>2</sup>	<b>0</b>	Länge in m:	<b>0</b>
Bestandestyp:	<b>0207 Markanter Einzelbaum</b>				
Charakteristik:					
		Bearbeiter:	Natur Plan DI Lackner		
lfd. Nummer:	<b>1090</b>	Fläche: in m <sup>2</sup>	<b>0</b>	Länge in m:	<b>0</b>
Bestandestyp:	<b>0207 Markanter Einzelbaum</b>				
Charakteristik:					
		Bearbeiter:	Natur Plan DI Lackner		
lfd. Nummer:	<b>1091</b>	Fläche: in m <sup>2</sup>	<b>0</b>	Länge in m:	<b>0</b>
Bestandestyp:	<b>0207 Markanter Einzelbaum</b>				
Charakteristik:					
		Bearbeiter:	Natur Plan DI Lackner		
lfd. Nummer:	<b>1092</b>	Fläche: in m <sup>2</sup>	<b>0</b>	Länge in m:	<b>0</b>
Bestandestyp:	<b>0207 Markanter Einzelbaum</b>				
Charakteristik:					
		Bearbeiter:	Natur Plan DI Lackner		
lfd. Nummer:	<b>1093</b>	Fläche: in m <sup>2</sup>	<b>0</b>	Länge in m:	<b>0</b>
Bestandestyp:	<b>0207 Markanter Einzelbaum</b>				
Charakteristik:					
		Bearbeiter:	Natur Plan DI Lackner		
lfd. Nummer:	<b>1094</b>	Fläche: in m <sup>2</sup>	<b>0</b>	Länge in m:	<b>0</b>
Bestandestyp:	<b>0207 Markanter Einzelbaum</b>				
Charakteristik:					
		Bearbeiter:	Natur Plan DI Lackner		
lfd. Nummer:	<b>1095</b>	Fläche: in m <sup>2</sup>	<b>0</b>	Länge in m:	<b>0</b>
Bestandestyp:	<b>0207 Markanter Einzelbaum</b>				
Charakteristik:					
		Bearbeiter:	Natur Plan DI Lackner		
lfd. Nummer:	<b>1096</b>	Fläche: in m <sup>2</sup>	<b>0</b>	Länge in m:	<b>0</b>
Bestandestyp:	<b>0204 Streuobstbestand (Streuobstwiese/-weide, Obstbaumreihen)</b>				
Charakteristik:					
		Bearbeiter:	Natur Plan DI Lackner		
lfd. Nummer:	<b>1097</b>	Fläche: in m <sup>2</sup>	<b>0</b>	Länge in m:	<b>0</b>
Bestandestyp:	<b>0204 Streuobstbestand (Streuobstwiese/-weide, Obstbaumreihen)</b>				
Charakteristik:					
		Bearbeiter:	Natur Plan DI Lackner		

---

lfd. Nummer: **1098** Fläche: in m<sup>2</sup> **0** Länge in m: **0**  
Bestandestyp: **0204 Streuobstbestand (Streuobstwiese/-weide, Obstbaumreihen)**  
Charakteristik:

Bearbeiter: Natur Plan DI Lackner

---

lfd. Nummer: **1099** Fläche: in m<sup>2</sup> **0** Länge in m: **0**  
Bestandestyp: **0204 Streuobstbestand (Streuobstwiese/-weide, Obstbaumreihen)**  
Charakteristik:

Bearbeiter: Natur Plan DI Lackner

---

lfd. Nummer: **1100** Fläche: in m<sup>2</sup> **0** Länge in m: **0**  
Bestandestyp: **0204 Streuobstbestand (Streuobstwiese/-weide, Obstbaumreihen)**  
Charakteristik:

Bearbeiter: Natur Plan DI Lackner

---

lfd. Nummer: **1101** Fläche: in m<sup>2</sup> **0** Länge in m: **0**  
Bestandestyp: **0204 Streuobstbestand (Streuobstwiese/-weide, Obstbaumreihen)**  
Charakteristik:

Bearbeiter: Natur Plan DI Lackner

---

lfd. Nummer: **1102** Fläche: in m<sup>2</sup> **0** Länge in m: **0**  
Bestandestyp: **0204 Streuobstbestand (Streuobstwiese/-weide, Obstbaumreihen)**  
Charakteristik:

Bearbeiter: Natur Plan DI Lackner

# ZOBODAT - [www.zobodat.at](http://www.zobodat.at)

Zoologisch-Botanische Datenbank/Zoological-Botanical Database

Digitale Literatur/Digital Literature

Zeitschrift/Journal: [Gutachten Naturschutzabteilung Oberösterreich](#)

Jahr/Year: 2007

Band/Volume: [0410](#)

Autor(en)/Author(s): diverse

Artikel/Article: [Naturraumkartierung Oberösterreich. Landschaftserhebung Gemeinde Lembach im Mühlkreis. Endbericht. 1-60](#)