

Naturraumkartierung Oberösterreich



Landschaftserhebung Gemeinde Pfarrkirchen im Mühlkreis

Naturraumkartierung Oberösterreich

Landschaftserhebung
Gemeinde Pfarrkirchen im Mühlkreis

Endbericht

Kirchdorf an der Krems, 2005

Projektleitung:

Kurt Rußmann

Projektbetreuung:

Martina Auer, Günter Dorninger

Auftragnehmer:

DI Franz Grossauer
Ingenieurkonsulent für Landschaftsplanung
Stadtplatz 14/2, 3950 Gmünd

Bearbeiter:

Peter Böhm, Roland Grillmayer, Clemens Köhler, Axel Schmidt

im Auftrag des Landes Oberösterreich,
Naturschutzabteilung – Naturraumkartierung OÖ

Redaktion:

Marlies Aigner, Martina Auer, Günter Dorninger, Kurt Rußmann

Fotos der Titelseite:

Foto links: Blick auf den Hauptort Pfarrkirchen/Mühlkreis (Teilgebiet 1)
Foto Mitte: Gliederung des offenen Kulturlandes durch Hecken im Teilgebiet 3
Foto rechts: Streuobstwiese im „Hintaus“ eines Dorfes in Teilgebiet 3

Impressum:

Medieninhaber: Land Oberösterreich

Herausgeber:

Amt der O.ö. Landesregierung
Naturschutzabteilung – Naturraumkartierung Oberösterreich
4560 Kirchdorf an der Krems
Tel.: +43 7582 685 533
Fax: +43 7582 685 399
E-Mail: biokart.post@ooe.gv.at

Herstellung: Eigenvervielfältigung

Kirchdorf a. d. Krems, 2005

© Alle Rechte, insbesondere das Recht der
Vervielfältigung, Verbreitung oder Verwertung
bleiben dem Land Oberösterreich vorbehalten

Inhaltsverzeichnis

1.	VORBEMERKUNGEN	1
1.1.	Allgemeines	1
1.2.	Beschreibung des Bearbeitungsgebietes	1
2.	BESCHREIBUNG DER EINZELNEN TEILGEBIETE	6
2.1.	Teilgebiet 1: Pfarrkirchner Hochland mit hohem Waldanteil	6
2.2.	Teilgebiet 2: Pfarrkirchner Hochland mit geringem Waldanteil	7
2.3.	Teilgebiet 3: Reliefiertes Kuppenland mit regelmäßiger Ausstattung von Landschaftselementen	8
2.4.	Teilgebiet 4: Bewaldetes Schluchtgebiet der Ranna	9
3.	ZUSAMMENFASSENDE BESCHREIBUNG	10
3.1.	Begründung für die Gliederung in Teilgebiete	12
4.	VERWENDETE LITERATUR UND QUELLENVERZEICHNIS	14
4.1.	Datengrundlagen	14
4.2.	Literaturverzeichnis	14
4.3.	Sonstige Quellen:	14

Anhang 1: Fotodokumentation

Anhang 2: Beschreibung der Einzelflächen

Anhang 3: Karten (1:5000)



1. Vorbemerkungen

1.1. Allgemeines

Mit Werkvertrag vom 26. Mai 2004 wurde das Büro Grossauer von der Naturschutzabteilung des Landes Oberösterreich mit der Landschaftserhebung in der Gemeinde Pfarrkirchen/Mühlkreis beauftragt. Projektzeitraum war April bis Dezember 2004; die Geländeerhebungen fanden am 28. und 29. Mai statt. Im Zuge der Arbeiten wurden zahlreiche von der Landesregierung zur Verfügung gestellte Daten verwendet. Eine genaue Auflistung findet sich in Kapitel 4.

1.2. Beschreibung des Bearbeitungsgebietes

1.2.1. Lage, Bevölkerung, Wirtschaft

Die Gemeinde Pfarrkirchen/Mühlkreis liegt ca. 40 km von Linz entfernt im Südwesten des Oberen Mühlviertels. Sie gehört zum politischen Bezirk Rohrbach. Die Seehöhen reichen von 300 bis 900m, wobei der Großteil des Gebietes Höhen zwischen 550 und 700m aufweist. Das Gemeindegebiet umfasst 31 km² und besteht aus den drei Katastralgemeinden Pfarrkirchen, Weberschlag und Altenhof.

Die Landschaft der Gemeinde ist durch die vorherrschende land- und forstwirtschaftliche Nutzung sowie die regelmäßige Besiedlung in Form von zahlreichen kleinen Weilern und Dörfern geprägt. Verstärkt wird dieses Bild durch die oft weitreichenden Perspektiven und Blickbeziehungen als Folge des lebhaften Landschaftsreliefs. Die einzige größere zusammenhängende Ortschaft ist Pfarrkirchen. Gewerbliche Betriebe finden sich vereinzelt im gesamten Gemeindegebiet.

Laut Volkszählung 2001 liegt die Einwohnerzahl der Gemeinde bei 1551. Dies entspricht einer Zunahme um 2,6% in den letzten zehn Jahren. Die Anzahl der Privathaushalte stieg im selben Zeitraum von 466 auf 498. Grund dafür ist die starke Zunahme an Einpersonenhaushalten. Eine leichte Mehrzahl der Bevölkerung wohnt im Marktbereich von Pfarrkirchen.

Die Agrarstatistik Bodennutzung weist von 1990 bis 1999 eine Abnahme der landwirtschaftlichen Betriebe von 175 auf 140 aus. Diese Abnahme ging deutlich zu Lasten der Nebenerwerbsbetriebe, die in diesem Zeitraum von 116 auf 77 zurückgingen. Die Zahl der Haupterwerbsbetriebe nahm dagegen sogar leicht zu (56 auf 60).

Trotz der Abnahme der Betriebe blieb das Verhältnis der Flächengrößen zwischen den Nutzungsarten Landwirtschaft/Forstwirtschaft relativ konstant. Waren im Jahr 1990 insgesamt 1679 ha als landwirtschaftliche Nutzfläche ausgewiesen, so verringerte sich diese Fläche bis zum Jahr 1999 auf 1620 ha. Dies ist auf die Zunahme der durchschnittlich bewirtschafteten Gesamtfläche der verbleibenden Betriebe zurückzuführen.

1.2.2. Geologie und Naturraum

Das obere Mühlviertel gehört zum sogenannten Österreichischen Granit- und Gneishochland und ist als südlicher Ausläufer der Böhmisches Masse noch Teil der Mittelgebirgslandschaft Europas. Geologisch handelt es sich um eine Rumpflandschaft, die sich im Laufe von über 350 Millionen Jahren durch die abtragenden Kräfte von Wind und Wasser (Erosion) aus dem ehemals hier aufgefalteten „Variszischen Gebirge“ gebildet hat. Heute gehören Eisgarner-, Sulzberg- und Weinsberger Granit sowie Perlgneis und Grobkorngneis zu den häufigsten Gesteinen.

Die höchsten Lagen im oberen Mühlviertel bildet der Böhmerwaldrücken mit Höhen bis zu 1378 Metern (Plöckenstein), der gleichzeitig auch die mitteleuropäische Wasserscheide darstellt. Südlich schließt das zentrale Mühlviertler Hochland an, welches sich von Westen nach Osten in mehrere Teilgebiete gliedern lässt.

Pfarrkirchen/Mühlkreis gehört zum sogenannten Ranna-Hochland. Es reicht bis zum Abfall der Donauleiten, der letzten morphologischen Großeinheit des Bezirks. An mehreren Stellen wird das Hochland von den zentralen Fließgewässern des oberen Mühlviertels durchbrochen, deren Täler im Unterlauf häufig schluchtartigen Charakter aufweisen (z.B. Ranna).

Die potenziell natürliche Vegetation im Bearbeitungsgebiet würde sich so wie im Großteil Mitteleuropas in erster Linie aus verschiedenen Waldgesellschaften zusammensetzen, die ihre Prägung durch das Klima sowie die Bodenverhältnisse erfahren. Für die Gemeinde Pfarrkirchen/Mühlkreis kann dabei von drei Hauptgesellschaften ausgegangen werden. Im unteren Rannatal wären Eichen-Hainbuchenwälder dominant. Im gesamten Hochlagenbereich würden Buchenwälder, mit zunehmender Seehöhe auch Fichten-Tannen-Buchenwälder vorherrschen. Ergänzt wird dieses Bild durch Beimengung von Bergahorn, Esche und Bergulme an feuchtschattigen Standorten, Kiefer auf trockenen, flachgründigen Kuppen.

1.2.3. Boden

Die als Grus oder Flins bezeichneten Verwitterungsdecken im Kristallin des Mühlviertels sind das Ergebnis tertiärer Vorgänge, die bis heute anhalten. Je nach Hangneigung und Ausgangsgestein sind sie unterschiedlich mächtig ausgebildet. Häufig sind darin einzelne Blöcke und Blockschichten, die der Verwitterung stärker widerstanden haben, eingelagert. Dort wo das obenliegende Feinmaterial abgeschwemmt wird, können sie zu Tage treten und schaffen für das Gebiet typische Landschaftsstrukturen.

Der dominante Bodentyp im Bezirk sowie in der Gemeinde Pfarrkirchen/Mühlkreis ist die silikatische Braunerde. Je nach Hanglage bilden sich mittel- bis tiefgründige, reife Böden aus, die aufgrund des Ausgangsgesteins zwar nicht allzu nährstoffreich sind, jedoch durch ihren durchwegs ausgeglichenen Wasserhaushalt als ertragssicher gelten. Gleye finden sich lokal über Vernässungen, Feuchtwiesen oder entlang von Fließgewässern. Sie stellen typische Grünlandstandorte dar. In den höchsten Lagen des Pfarrwaldes treten auch Podsolierungserscheinungen auf.

1.2.4. Klima

Der Bezirk Rohrbach liegt im Übergangsbereich des subatlantischen und kontinentalen Klimas. Dies äußert sich in abnehmenden Niederschlagsmengen von Nordwesten nach Südosten. Dieses Mischklima ist jedoch durch den steten Wechsel von Tallagen (kontinentaler) und Hochflächen (ozeanischer) lokalklimatisch vielfach abgewandelt.

Aufgrund der großen Höhenunterschiede hat die Gemeinde Pfarrkirchen/Mühlkreis an mehreren Klimabezirken Anteil: Im Rannatal (entspricht Teilgebiet 4 des Erhebungsgebietes) bis etwa 550 m Seehöhe beträgt der durchschnittliche Jahresniederschlag 800 bis 900 Millimeter, die mittlere Jahrestemperatur liegt zwischen 6 und 7° C.

Im reliefierten Kuppen- und Hochland (Teilgebiete 2 und 3) sinkt die mittlere Jahrestemperatur auf 5 bis 6°C. Die Niederschläge steigen auf ca. 1000 Millimeter. An dieser Klimazone besitzt sowohl der Bezirk Rohrbach als auch die untersuchte Gemeinde den größten Anteil.

In den höchsten Lagen des Pfarrwaldes (Teilgebiet 1) betragen die mittleren Jahrestemperaturen schließlich nur mehr 4, 5 bis 5°C, die Jahresniederschlagssummen erreichen bis zu 1250 Millimeter.

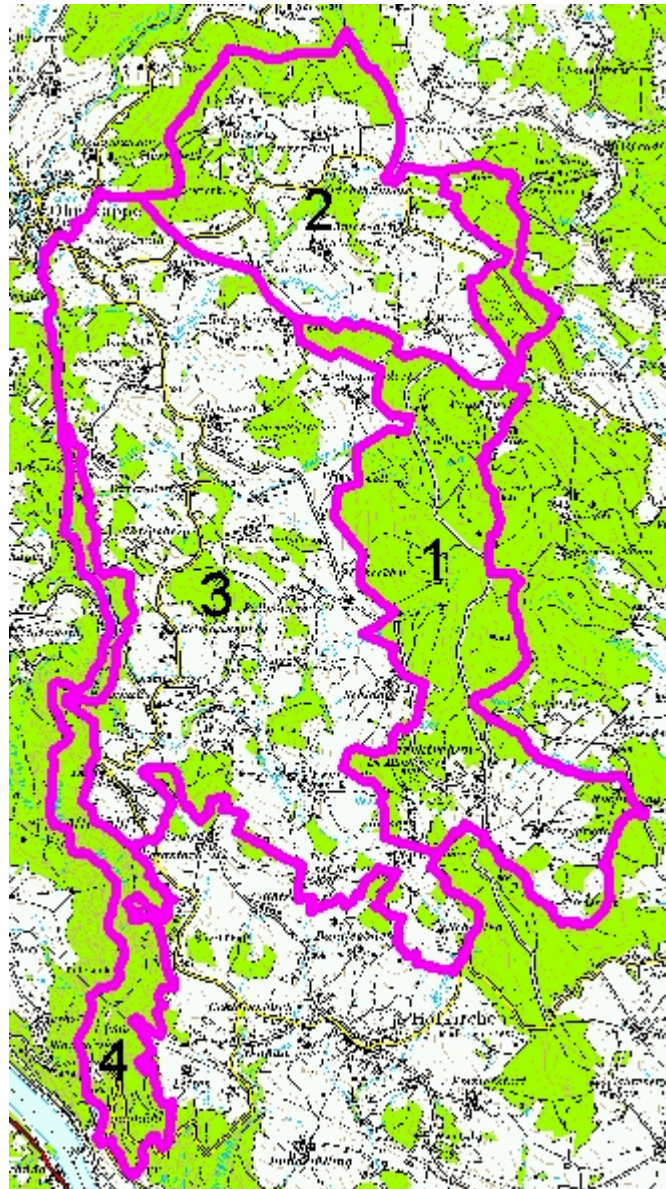


Abb. 1: Übersicht Erhebungsgebiet mit Abgrenzung der Teilgebiete und ÖK50
Teilgebiet 1: Pfarrkirchner Hochland mit hohem Waldanteil
Teilgebiet 2: Pfarrkirchner Hochland mit geringem Waldanteil
Teilgebiet 3: Reliefiertes Kuppenland mit regelmäßiger Ausstattung von
Landschaftselementen
Teilgebiet 4: Bewaldetes Schluchtgebiet der Ranna

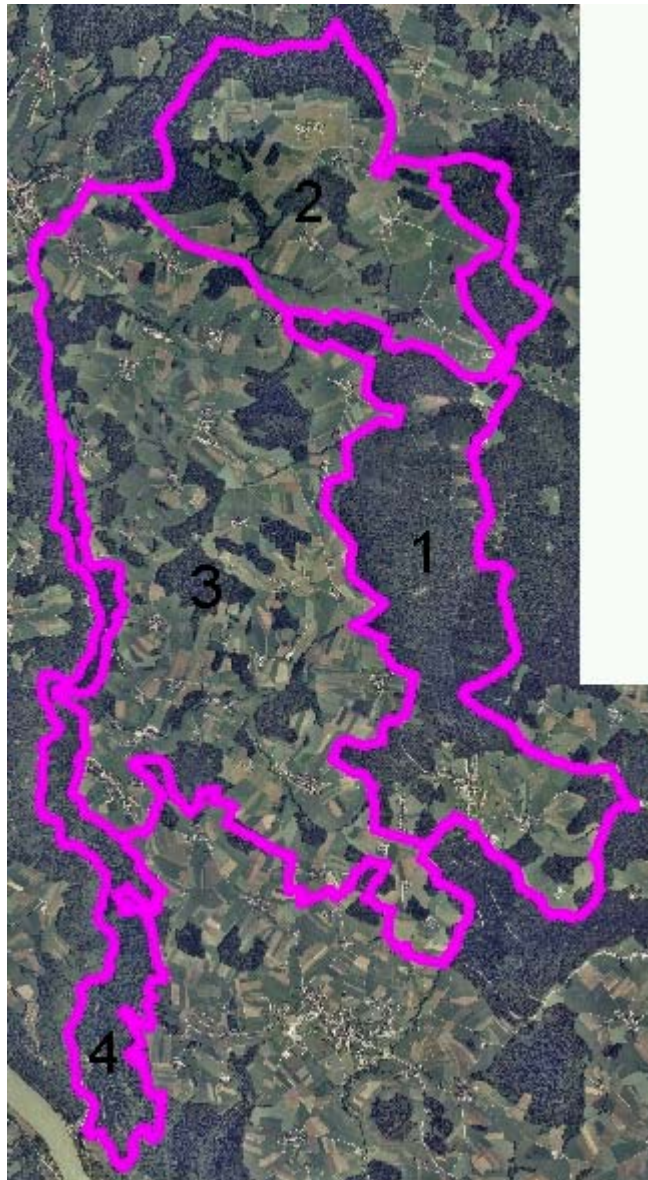


Abb. 2: Übersicht Erhebungsgebiet mit Abgrenzung der Teilgebiete und Orthofoto
Teilgebiet 1: Pfarrkirchner Hochland mit hohem Waldanteil
Teilgebiet 2: Pfarrkirchner Hochland mit geringem Waldanteil
Teilgebiet 3: Reliefiertes Kuppenland mit regelmäßiger Ausstattung von Landschaftselementen
Teilgebiet 4: Bewaldetes Schluchtgebiet der Ranna

2. Beschreibung der einzelnen Teilgebiete

Das Gemeindegebiet von Pfarrkirchen/Mühlkreis liegt im Schnittbereich drei großer geobiologischer Raumeinheiten. Um der inneren Differenzierung des Gemeindegebietes in Bezug auf Landschaftscharakter und Ausstattung mit Landschaftselementen gerecht zu werden, wurden vier Teilgebiete abgegrenzt, die sich weitestgehend an der übergeordneten Raumgliederung orientieren.

2.1. Teilgebiet 1: Pfarrkirchner Hochland mit hohem Waldanteil

Südlichster Ausläufer des Böhmerwaldes. Das Teilgebiet wird von einer wichtigen Verbindungsstraße durchschnitten. Im Süden des Teilgebietes liegt der Hauptort Pfarrkirchen/Mühlkreis. Das zentrale Teilgebiet besteht aus einem großen zusammenhängenden Waldgebiet.

Struktur / Nutzungsmerkmal	Charakterisierung
Wald	<ul style="list-style-type: none"> • Etwa 70% des gesamten Teilgebietes • Beinahe vollständig zusammenhängender Großbestand • Teilweise naturnahe Artenzusammensetzung und Strukturierung (Fichten-Tannen-Buchenwald), teilweise aber auch forstlich stark geprägte Fichtenreinbestände • Neuaufforstungen meist mit Nadelhölzern
Landwirtschaftliche Nutzung / Nutzungsintensität	<ul style="list-style-type: none"> • Gemischte Acker- und Grünlandwirtschaft mit deutlichem Schwerpunkt der Grünlandwirtschaft • Neben intensiver Wiesenbewirtschaftung auch einige extensive Mähwiesen und Weideflächen • In Siedlungsbereichen zahlreiche Streuobstwiesen • Das Kulturland um Pfarrkirchen/Mühlkreis wird als Golfplatz genutzt
Strukturelemente	<ul style="list-style-type: none"> • Neben reich strukturierten Bereichen auch kleinere ausgeräumte Gebietsteile • Landschaftsprägende Streuobstbestände, vor allem im Umfeld der Siedlungen • Wenige Heckenzüge entlang von Feldstücksgrenzen oder Straßenböschungen • Wenige Feldgehölze, meist auf morphologisch exponierten Standorten, meist naturnahe Strukturierung • Uferbegleitgehölze lückig bis durchgehend geschlossen, meist jedoch durch heranreichende Wiesenbewirtschaftung eher schmal ausgebildet • Vereinzelte Böschungen mit mageren Wiesenbeständen • Geringfügige Nutzungsaufgabe, vor allem im Randbereich anschließender Wälder
Gewässer	<ul style="list-style-type: none"> • Entwässerung des Teilgebietes hauptsächlich nach Westen zur Ranna • Im Südosten des Teilgebietes Entwässerung nach Osten in die Kleine Mühl • Einige gleichrangige Wiesen- und Waldbäche • Einige naturferne künstlich angelegte Kleinstillgewässer, meist zur Fischzucht
Rohstoffabbau / Deponien	<ul style="list-style-type: none"> • Nicht vorhanden
Siedlungsstruktur	<ul style="list-style-type: none"> • Hauptort: Pfarrkirchen/Mühlkreis

	<ul style="list-style-type: none"> • Drei weitere kleine ländlich geprägte Weiler • Einige Einzelgehöfte in Streulage • Starke Siedlungsdynamik rund um Pfarrkirchen abseits des gewachsenen Kerns
Relief	<ul style="list-style-type: none"> • Höhenlage zwischen 690 und 900 m • Bewaldeter Hochlandrücken sowie eine weite Mulde • keine vorherrschende Expositionsrichtung
Auffällige Entwicklungsprozesse / Landschaftseingriffe	<ul style="list-style-type: none"> • Schleichender Verlust von Feuchtlebensräumen durch Auffüllen feuchter Senken, Verrohrung von Bächen und ähnlichen Maßnahmen • Nutzungsaufgabe extensiver Wiesenflächen, insbesondere Steilhänge und in feuchten Lagen

2.2. Teilgebiet 2: Pfarrkirchner Hochland mit geringem Waldanteil

Südlicher Ausläufer des Böhmerwaldes. Höchstgelegenes Kulturland der Gemeinde. Das Teilgebiet wird von einer wichtigen Verbindungsstraße durchschnitten. Lockere Besiedelung in Form weniger Weiler. Umrahmung des Teilgebietes durch größere und höhergelegene Waldbestände. Innerhalb des Gebietes nur kleine Waldflächen.

Struktur / Nutzungsmerkmal	Charakterisierung
Wald	<ul style="list-style-type: none"> • Etwa 25% des gesamten Teilgebietes • Kleinwaldflächen gemischt mit ausgedehnteren Waldgebieten • Größtenteils forstlich stark geprägte Fichtenreinbestände, in geringem Ausmaß laubholzreiche Teilflächen (v.a. Buche) • Neuaufforstungen meist mit Nadelhölzern
Landwirtschaftliche Nutzung / Nutzungsintensität	<ul style="list-style-type: none"> • Gemischte Acker- und Grünlandwirtschaft mit leichtem Grünland-Schwerpunkt • Neben intensiver Wiesenbewirtschaftung auch einige wenige extensive Mähwiesen, vor allem in Steillagen • Siedlungsbereiche meist mit einem Gürtel aus Streuobstbeständen umgeben
Strukturelemente	<ul style="list-style-type: none"> • Neben reich strukturierten Bereichen auch größere ausgeräumte Gebietsteile • Landschaftsprägende Streuobstbestände • Heckenzüge entlang von Feldstücksgrenzen oder Straßenböschungen • Einige Feldgehölze, meist auf morphologisch exponierten Standorten, meist naturnahe Strukturierung • Einige laubholzreiche Kleinwaldflächen oder Waldteile in größeren Beständen • Uferbegleitgehölze lückig bis durchgehend geschlossen, meist jedoch durch heranreichende Wiesenbewirtschaftung eher schmal ausgebildet • Kleinräumig Böschungen mit mageren Wiesenbeständen • Geringfügige Nutzungsaufgabe, vor allem im Randbereich anschließender Wälder oder auf steilen Böschungen
Gewässer	<ul style="list-style-type: none"> • Entwässerung des Teilgebietes größtenteils nach Südwesten zur Ranna • Zwei gleichrangige Hauptgewässer (Zanklbach, Albernberger Bach, einige Kleinstzubringerbäche) • Einige naturferne künstlich angelegte Kleinststillgewässer, meist zur Fischzucht

Rohstoffabbau / Deponien	<ul style="list-style-type: none"> nicht vorhanden
Siedlungsstruktur	<ul style="list-style-type: none"> Einige kleine ländlich geprägte Dörfer und Weiler, gleichmäßig über das Gebiet verteilt Einige Einzelgehöfte in Streulage Zersiedelungstendenzen abseits des gewachsenen Kerns in Amesedt erkennbar
Relief	<ul style="list-style-type: none"> Höhenlage zwischen 640 und 830 m Hochland mit sanften Kuppen und weiten Mulden, keine vorherrschende Expositionsrichtung
Auffällige Entwicklungsprozesse / Landschaftseingriffe	<ul style="list-style-type: none"> Deutlicher Verlust von Feuchtlebensräumen durch Auffüllen feuchter Senken, Verrohrung von Bächen und ähnlichen Maßnahmen Nutzungsaufgabe extensiver Wiesenflächen, insbesondere Steilhänge und in feuchten Lagen

2.3. Teilgebiet 3: Reliefiertes Kuppenland mit regelmäßiger Ausstattung von Landschaftselementen

Landwirtschaftlich mehr oder weniger intensiv geprägtes Gebiet mittlerer Höhenlagen. Regelmäßige Ausstattung mit kleineren bis größeren Waldflächen. Das gesamte Teilgebiet ist durchgehend locker besiedelt. Drei Verbindungsstraßen mit mäßig dichtem Verkehrsaufkommen durchschneiden das Gebiet.

Struktur / Nutzungsmerkmal	Charakterisierung
Wald	<ul style="list-style-type: none"> Etwa 20% des gesamten Teilgebietes Kleinwaldflächen gemischt mit ausgedehnteren Waldgebieten Größtenteils forstlich stark geprägte Fichtenreinbestände, in geringem Ausmaß laubholzreiche Teilflächen (v.a. Buche) Neuaufforstungen meist mit Nadelhölzern
Landwirtschaftliche Nutzung / Nutzungsintensität	<ul style="list-style-type: none"> Gemischte Acker- und Grünlandwirtschaft mit leichtem Schwerpunkt der Grünlandwirtschaft Neben intensiver Wiesenbewirtschaftung auch einige wenige extensive Mähwiesen, vor allem in Steillagen Siedlungsbereiche meist mit einem Gürtel aus Streuobstbeständen umgeben
Strukturelemente	<ul style="list-style-type: none"> Hauptsächlich regelmäßige Ausstattung mit Landschaftselementen, nur kleine ausgeräumte Gebietsteile Landschaftsprägende Streuobstbestände Heckenzüge entlang von Feldstücksgrenzen oder Straßenböschungen Zahlreiche Feldgehölze, meist auf morphologisch exponierten Standorten, meist naturnahe Strukturierung Einige laubholzreiche Kleinwaldflächen oder Waldteile in größeren Beständen Uferbegleitgehölze lückig bis durchgehend geschlossen, meist jedoch durch heranreichende Wiesenbewirtschaftung eher schmal ausgebildet Kleinräumig Böschungen mit mageren Wiesenbeständen Geringfügige Nutzungsaufgabe, vor allem im Randbereich anschließender Wälder oder auf steilen Böschungen
Gewässer	<ul style="list-style-type: none"> Entwässerung des Teilgebietes größtenteils nach Westen zur Ranna Drei gleichrangige Hauptgewässer (Zankbach, Willramsbach, Wehrbacher Bach), zahlreiche Kleinstzubringerbäche Einige naturferne künstlich angelegte Kleinststillgewässer, meist zur

	Fischzucht
Rohstoffabbau / Deponien	<ul style="list-style-type: none"> nicht vorhanden
Siedlungsstruktur	<ul style="list-style-type: none"> Hauptortschaften: Altenhof, Karlsbach Zahlreiche kleine ländlich geprägte Dörfer und Weiler, gleichmäßig über das Gebiet verteilt Einige Einzelgehöfte in Streulage Geringe Zersiedelungsdynamik in manchen Dörfern abseits des gewachsenen Kerns
Relief	<ul style="list-style-type: none"> Höhenlage zwischen 550 und 700 m Hochland mit sanften Kuppen und weiten Mulden, keine vorherrschende Expositionsrichtung
Auffällige Entwicklungsprozesse / Landschaftseingriffe	<ul style="list-style-type: none"> Deutlicher Verlust von Feuchtlebensräumen durch Auffüllen feuchter Senken, Verrohrung von Bächen und ähnlichen Maßnahmen Nutzungsaufgabe extensiver Wiesenflächen, insbesondere Steilhänge und in feuchten Lagen

2.4. Teilgebiet 4: Bewaldetes Schluchtgebiet der Ranna

Durch naturnahe, steile Schluchtwälder dominiertes Teilgebiet. Im Südteil Natura 2000 Gebiet und daher dort nicht Untersuchungsgebiet der Landschaftserhebung. Von einigen Zubringer- als auch Quellbächen morphologisch geprägt. Nur ganz im Süden verkehrsmäßig durch eine Straße erschlossen. Keine Besiedlung vorhanden.

Struktur / Nutzungsmerkmal	Charakterisierung
Wald	<ul style="list-style-type: none"> 100% des gesamten Teilgebietes Vollständig zusammenhängender Großbestand Im Südteil größtenteils naturnahe Artenzusammensetzung und Strukturierung (Fichten-Tanne-Buche, Schluchtwaldbereiche mit viel Esche, Bergahorn und Bergulme, in den tieferen Lagen auch Eiche-Hainbuche) Im Nordteil auch viele forstlich stark geprägte Fichtenreinbestände Zahlreiche Blockströme im Schluchtwald
Landwirtschaftliche Nutzung / Nutzungsintensität	<ul style="list-style-type: none"> Nicht vorhanden
Strukturelemente	<ul style="list-style-type: none"> Nicht vorhanden
Gewässer	<ul style="list-style-type: none"> Entwässerung des Teilgebietes nach Süden zur Donau durch ein Hauptgewässer (Ranna) Wenige kleine Zubringerbäche von der östlich anschließenden Kuppenlandschaft
Rohstoffabbau / Deponien	<ul style="list-style-type: none"> Nicht vorhanden
Siedlungsstruktur	<ul style="list-style-type: none"> Nicht vorhanden
Relief	<ul style="list-style-type: none"> Höhenlage zwischen 300 und 600 m Steil nach Westen geneigter Schluchthang
Auffällige Entwicklungsprozesse / Landschaftseingriffe	<ul style="list-style-type: none"> Bestandesumwandlung naturnaher Waldtypen in Richtung Fichtendominierte Nadelreinbestände

3. Zusammenfassende Beschreibung

Die Gemeinde Pfarrkirchen/Mühlkreis hat an den drei Raumeinheiten „Südliche Böhmerwaldausläufer“, „Zentralmühlviertler Hochland“ und „Donauschlucht und Nebentäler“ Anteil. Das Gebiet fällt von Nordosten nach Südwesten hin langsam und durch zahlreiche Kuppen und Mulden strukturiert ab. Demzufolge weist es eine Hauptentwässerungsrichtung auf.

Der Anteil der Gemeinde an klimatisch und landschaftlich sehr unterschiedlichen Regionen bewirkt eine ausgeprägte standörtliche Vielfalt. Daraus resultiert eine Vielfalt an Lebensraumtypen mit einer jeweils charakteristischen Artenzusammensetzung.

Generell ist das gesamte Bearbeitungsgebiet relativ gleichmäßig mit einem Netz unterschiedlicher Landschaftselemente ausgestattet. Abzüglich der Nadelwälder wurden 538 mehr oder weniger naturnahe Elemente festgestellt, die sich auf 17 Bestandestypen verteilen und 14,66% der Gemeindefläche einnehmen (siehe Tab. 1).

Häufige Elemente sind Hecken und Uferbegleitgehölze, die aufgrund ihrer linearen Natur wichtige Verbindungsachsen darstellen. Feldgehölze sind meist sehr naturnah ausgebildet und gehen nicht selten in kleine Laubwälder über. Besonders erwähnenswert sind die ausgeprägten Streuobstbestände im Randbereich der Ortschaften, die oft weit in die umgebende Landschaft reichen und die Siedlungen dadurch sowohl optisch als auch funktional in diese einbinden. Größere völlig unstrukturierte Landschaftsräume fehlen.

Tab. 1: Anzahl, Gesamtfläche, Anteil in Prozent an der Gesamtfläche aller Bestandestypen, sowie Anteil in Prozent an der Gesamtfläche der Gemeinde für alle in der Gemeinde erhobenen Bestandestypen.

	Bestandes- typ	Name	Anzahl	Gesamt-fläche in m ²	Anteil in % an Gesamtfläche Bestandestyp	Anteil in % an Gesamtfläche Gemeinde
	0102	Nadelwald	58	8913531	66,24	28,75
	0103	Mischwald	52	2824111	20,99	9,11
	0104	Laubwald	46	688945	5,12	2,22
	0201	Feldgehölz	18	10108	0,08	0,03
	0202	Uferbegleitgehölz	47	181355	1,35	0,59
	0203	Heckenzug	109	70822	0,53	0,23
	0204	Streuobstbestand	111	254707	1,89	0,82
	0206	Baumreihe, Allee	6	2320	0,02	0,01
	0207	Markanter Einzelbaum	29	3479	0,03	0,01
	0304	Intensivflächenbrache	4	11098	0,08	0,04
	0306	Neubewaldung, Aufforstung	14	86962	0,65	0,28
	030801	Trocken-Halbtrockenrasen	2	3343	0,02	0,01
	030802	Bunte Fettwiese	15	19087	0,14	0,06
	030803	Borstgrasrasen	1	1170	0,01	0,00
	0310	Grünland Sondernutzung	4	202252	1,50	0,65
	0401	Stehendes Gewässer	20	170853	1,27	0,55
	0402	Fließendes Gewässer	60	13138	0,10	0,04
Summe	17		596	13457281	100,00	43,41

Naturschutzfachlich wertvolle Bereiche

Besondere naturschutzfachliche Bedeutung besitzen die naturnahen Hangwälder des Rannatales. Sie sind klimatisch begünstigt und gleichzeitig schwer zugänglich, sodass sich zahlreiche gefährdete Lebensräume, Arten und Gesellschaften erhalten haben. Als Beispiele seien die Smaragdeidechse und artenreiche Traubeneichen-Hainbuchenwälder angeführt. Außerdem gibt es zahlreiche Blockströme, die sich durch eine reiche Moosflora und Kleintierflora auszeichnen. Diesem Aspekt wird durch die Ausweisung als Natura 2000-Gebiet Rechnung getragen.

In den Teilgebieten 2 und 3 befinden sich vereinzelte Reste artenreicher Magerwiesen. Ihre Standortprägung reicht von warm-trocken bis feucht. Sie sind durchwegs nur sehr kleinflächig ausgebildet und lassen keine Häufung auf bestimmte Bereiche im Gebiet erkennen.

Naturräumliche Defizite

Neben der allgemeinen strukturellen und optischen Vielfalt der Landschaft gibt es allerdings auch Defizite. Aufgrund der durchwegs intensiven Grünlandwirtschaft sind extensive Wiesenlebensräume bereits sehr selten. Nur mehr auf einigen steilen Böschungen finden sich kleinräumig magere und meist halbtrockene Vegetationstypen (siehe oben). Viele dieser letzten Standorte im Gebiet sind stark von Verbrachung bzw. Aufforstung bedroht.

Bei den Wäldern handelt es sich größtenteils um Fichtendominierte Wirtschaftswälder. Die Fichte wurde hier wie auch anderswo jahrzehntelang aufgrund ihrer Wüchsigkeit einseitig gefördert. Dadurch kommen Mischbestände oder reine Laubwälder zwar noch regelmäßig kleinräumig oder randlich von größeren Nadelwäldern vor, bleiben aber doch weit hinter ihrem klimatisch zu erwartenden potenziellen Anteil zurück.

Die auffälligste Entwicklung ist das zunehmende Verschwinden naturnaher Feuchtlebensräume. Aufgrund der jahrzehntelang betriebenen Praxis der Verrohrung von Wiesenbächen und des Auffüllens feuchter Mulden sind nur mehr kleinräumig derartige Biotope vorhanden. Zahlreiche aktuelle Projekte zeugen vom Andauern dieser Tendenz. Extensive Feuchtwiesen sind praktisch zur Gänze verschwunden. Verbrachte bzw. aufgeforstete Bestände lassen noch einige Zeit die letzten Reste erkennen.

Vor allem die größeren und dadurch für eine Verbauung eher unwirtschaftlichen Fließgewässer zeigen mit ihren Uferbegleitgehölzen häufig strukturell naturnahen Charakter. Sie dürften allerdings aufgrund der meist intensiven Wiesenbewirtschaftung im Umland starkem Düngeeinfluss unterliegen, was sich häufig in ausgeprägten Säumen von stickstoffliebenden Pflanzen zeigt.

Naturschutzfachliche Entwicklungsmöglichkeiten

Der Großteil der folgenden Entwicklungsvorschläge bezieht sich auf das landwirtschaftlich geprägte Kulturland (Teilgebiete 2 und 3), forstliche Maßnahmen betreffen auch das erste Teilgebiet.

An Bächen, wo die Wiesenbewirtschaftung direkt ans Ufer reicht, wäre die Anlage von Uferbegleitgehölzen anzudenken. Das Vernässungspotenzial der bachnahen Wiesen könnte durch Aufgabe der Drainagen zumindest in Teilbereichen ausgeschöpft werden.

Stehende Gewässer könnten naturnäher gestaltet werden, indem die Uferpflege zurückgenommen wird und stattdessen vermehrt auf die Anlage oder die natürliche Entwicklung von Verlandungszonen und standortgerechten Ufergehölzbeständen geachtet wird.

Auf bereits verbrachten oder aufgeforsteten Magerwiesen könnte mit Hilfe des Vertragsnaturschutzes wieder die traditionelle Pflege aufgenommen werden. Ein Großteil der Artenvielfalt eines Gebietes ist von derartigen Flächen abhängig.

Ein großes Potenzial für die naturschutzfachliche Aufwertung des Raumes liegt im Umbau reiner Nadelwälder in standortgerechte Mischbestände.

Resümee

Die Gemeinde Pfarrkirchen im Mühlkreis kann als ökologisch heterogener Lebensraum mit Einschränkungen bezeichnet werden. Die Landschaft weist einen mehr oder weniger hohen Anteil an naturnahen Landschaftselementen auf. Die Biotoptypenvielfalt zeigt jedoch Lücken. Charakteristisch ist das Vorkommen einiger weniger, immer wiederkehrender Typen, die sich in ihren Artengarnituren wenig voneinander unterscheiden. Bestimmte weitere Standortsaspekte, die für die Landschaft typisch wären, fehlen fast vollständig im Gebiet.

Dies ist im wesentlichen auf zwei große und parallel ablaufende Entwicklungstendenzen zurückzuführen, die seit Jahren zunehmend in Erscheinung treten und ihren Ursprung in der Abnahme der landwirtschaftlichen Betriebe haben. Einerseits ist in den günstig zu bewirtschaftenden Gebietsteilen eine Intensivierung der landwirtschaftlichen Nutzung festzustellen. Gleichzeitig werden die am schwierigsten zu bearbeitenden Standorte zunehmend aus der Bewirtschaftung genommen, indem sie aufgeforstet werden oder verbrachen. Dort wo der Aufwand vertretbar ist, wird auch versucht durch Meliorierungen die Bedingungen zu verbessern.

3.1. Begründung für die Gliederung in Teilgebiete

Bei der Gliederung der Teilgebiete wurde als zentrales Kriterium die übergeordnete landesweite Naturraumgliederung herangezogen, deren Grenzen weitgehend gefolgt wurde. Wo Geländemorphologie und Lebensraumausstattung dies als sinnvoll anzeigten, wurde auch davon abgewichen. Meist geschah dies nur kleinräumig. In einem Fall wurde eine Großeinheit in zwei Teilgebiete unterteilt. Die Gliederung des Bearbeitungsgebietes in vier verschiedene Teilgebiete ist daher folgendermaßen zu begründen:

Der gesamte Ostteil der Gemeinde gehört zu den südlichsten Ausläufern des Böhmerwaldes und ist durch die größere Seehöhe landschaftlich eindeutig vom Rest der Gemeinde abgegrenzt. Ebenfalls ist der Waldanteil dieses Teilgebietes signifikant höher als in den umliegenden Landschaftsräumen.

Der nördliche Anteil der Gemeinde am Böhmerwald ist ein wenig tiefer gelegen als sein südlicher Bereich, außerdem hauptsächlich landwirtschaftlich geprägt. Der Waldanteil ist dadurch relativ gering, nur randlich ist das Teilgebiet (Nr.2) von ausgedehnten Waldbeständen umgeben. Gleichzeitig beschreibt das Gebiet die höchstgelegenen Bereiche des Hofkirchner Kulturlandes, sodass eine Ausweisung als eigenständige Raumeinheit angezeigt schien.

Der Zentral- und Westteil des Gemeindegebietes bildet den dritten und größten Teilraum. Er gehört zum Zentralmühlviertler Hochland, einer ausgedehnten Hochfläche, die durch mittlere Seehöhen und einen ausgeprägten und regelmäßigen Wechsel von Kuppen und Mulden charakterisiert ist. Wälder, Siedlungen und landwirtschaftliche Nutzflächen bilden ein abwechslungsreiches Mosaik.

Das vierte Teilgebiet liegt im Süden der Gemeinde und erstreckt sich als durchgehend bewaldeter Schluchthang entlang der Ranna bis fast zur Donau hinab. Dadurch unterscheidet es sich ebenfalls landschaftsökologisch eindeutig von den anderen Teilgebieten.

4. Verwendete Literatur und Quellenverzeichnis

4.1. Datengrundlagen

Vom Auftraggeber bereitgestellte Daten (siehe Vorbemerkungen)

- Farb-Orthophoto im Triangulierungsblattschnitt 1:5000
- Gemeindegrenzen aus DKM des BEV
- Gewässernetz aus ÖK50
- 10m Höhenschichtlinien generiert aus DKM des BEV
- DKM des BEV (sofern verfügbar)
- Naturschutzfachliche Raumgliederung Oberösterreichs
- Moorflächen nach Krisai (aus GENISYS)
- Abgrenzung Großwaldgebiete (wo ausgewiesen)
- ÖK50 im Blattschnitt TB20000
- Übersicht Orthophoto-Blattschnitt TB 5000
- Muster-Shape-Dateien (ArcView 3.2)
- ArcView-Legenden (*.avl)
- Datenbank-Applikation zur Sach-Datenbearbeitung (Access97)
- Arbeitsanleitung Landschaftserhebung

Gemeinde Pfarrkirchen/Mühlkreis

- Flächenwidmungsplan

4.2. Literaturverzeichnis

DUNZENDORFER, W. (1992): Zwischen Böhmerwald und Donau. Eigenverlag Rohrbach.

4.3. Sonstige Quellen:

- Internet-Abfrage der NALA-Daten: <http://www.ooe.gv.at/natur/nala/index.htm>
- Internet-Abfrage GENISYS - GEographisches Naturschutz-Informationen-SYSTEM:
<http://www.ooe.gv.at/natur/genisys/>
- Internet-Abfrage Gemeindestatistik: www.ooe.gv.at/statistik/landwirtschaft/;
www.ooe.gv.at/statistik/RegionalDB/index.htm
- Internet Gemeinde-Homepage Gemeinde Pfarrkirchen/Mühlkreis: www.pfarrkirchen.at

Anhang 1 Fotodokumentation



Foto-Nr. 41327001. Das Kulturland des höchstgelegenen Teilgebietes (Nr.1) der Gemeinde mit dem Hauptort Pfarrkirchen im Hintergrund.



Foto-Nr. 41327002. Das Rannatal bildet das Teilgebiet 4 und ist in der Gemeinde zur Gänze von steilen Hangwäldern bedeckt, die weiter flussabwärts als Natura 2000-Gebiet nominiert sind.



Foto-Nr. 41327003. Naturnahe Stillgewässer mit standortgerechtem ausgeprägtem Gehölzbestand sind selten im Gebiet.



Foto-Nr. 41327004. Größere zusammenhängende Waldflächen im Kulturland treten meist im Bereich von Kuppen und Rücken auf.



Foto-Nr. 41327005. Magere und bunte Mähwiesen findet man praktisch nur mehr auf steilen Böschungen, die eine Intensivierung erschweren.



Foto-Nr. 41327006. Streuobstwiesen gehören zu den häufigsten Elementen der Kulturlandschaft von Hofkirchen. Sie verleihen dem oberen Mühlviertel ein Stück seiner Identität und genießen daher meist hohe Wertschätzung und Pflege.



Foto-Nr. 41327007. Naturnahe Bäche mit ausgeprägten Ufergehölzstreifen sind wichtige verbindende Elemente in der intensiv genutzten Kulturlandschaft.



Foto-Nr. 41327008. Flachgründige magere Böschungen sind meist nur kleinräumig ausgebildet. Sie gehören zu den blüten- und artenreichsten Lebensräumen der Kulturlandschaft.



Foto-Nr. 41327009. Blick ins Pfarrkirchner Kultur-Hochland (Teilgebiet 2).



Foto-Nr. 41327010. Besonders waldnahe Flächen sind von Aufforstungen betroffen. Leider sind dort häufig auch die letzten Extensivwiesen gelegen.



Foto-Nr. 41327011. Laubholzreiche Heckenzüge bilden oft einen wichtigen Übergang vom Fichtenwald ins freie Kulturland.

Anhang 2 **Beschreibung der Einzelflächen**

**(Datenbank-Bericht: Auswahl Berichte Gemeinde -
"Ausdruck Endbericht" sortiert nach Flächennummer)**



Gemeinde: **41327 Pfarrkirchen im Mühlkreis**

Bezirk: **Rohrbach**

lfd. Nummer:	1	Fläche: in m ²	582	Länge in m:	61
Bestandestyp:	0202 Uferbegleitgehölz				
Charakteristik:	Für Wiesenbäche des Mittelgebirges charakteristischer Ufergehölzstreifen mit standortgerechter Gehölz- und Krautschicht unterschiedlicher Altersklassen (bis 20 m hoch). Bei den Gehölzen dominiert Fraxinus excelsior. Zusätzlich kommen Alnus glutinosa, -incana, Prunus padus und verschiedene Salix-Arten (v.a. -fragilis) vor. Im Unterwuchs sind Aegopodium podagraria, Stellaria nemorum und Filipendula ulmaria häufig. Ausgeprägte Bestände von Urtica dioica zeigen den Düngeeinfluss umliegender Wiesen.				
	Bearbeiter: Axel Schmidt				
lfd. Nummer:	2	Fläche: in m ²	389	Länge in m:	40
Bestandestyp:	0201 Kleinstwaldfläche ("Feldgehölz"), Gebüsch oder Baumgruppe unter 1000m²				
Charakteristik:	Sehr kleines Laub-Feldgehölz (ca. 15m Höhe) mit folgenden in der Region für diesen Typ charakteristischen Gehölzarten: Fraxinus excelsior, Acer pseudoplatanus, Corylus avellana. Starkes Vorkommen von Rubus fruticosus. Die Krautschicht ist nur schwach ausgebildet. Randliches Auftreten von stickstoffliebenden Wiesen- und Saumarten.				
	Bearbeiter: Axel Schmidt				
lfd. Nummer:	3	Fläche: in m ²	1404	Länge in m:	103
Bestandestyp:	0204 Streuobstbestand (Streuobstwiese/-weide, Obstbaumreihen)				
Charakteristik:					
	Bearbeiter: Axel Schmidt				
lfd. Nummer:	4	Fläche: in m ²	31047	Länge in m:	409
Bestandestyp:	0102 Nadelwald/Nadelholzforst				
Charakteristik:					
	Bearbeiter: Axel Schmidt				
lfd. Nummer:	5	Fläche: in m ²	32629	Länge in m:	418
Bestandestyp:	0103 Laub-Nadel-Mischwald/Laub-Nadelholz-Mischforst				
Charakteristik:					
	Bearbeiter: Axel Schmidt				
lfd. Nummer:	6	Fläche: in m ²	137	Länge in m:	28
Bestandestyp:	0401 Stehendes Gewässer				
Charakteristik:	Naturfernes, künstlich angelegtes Kleinstgewässer, das vermutlich zur Fischzucht genutzt wird. Ufergehölze fehlen, der Krautsaum ist nur schwach ausgebildet und beinhaltet einige Nährstoffzeiger, die den Düngeeinfluss des umliegenden Grünlandes widerspiegeln. Makrophyten fehlen.				
	Bearbeiter: Axel Schmidt				
lfd. Nummer:	7	Fläche: in m ²	1359	Länge in m:	88
Bestandestyp:	0204 Streuobstbestand (Streuobstwiese/-weide, Obstbaumreihen)				
Charakteristik:					
	Bearbeiter: Axel Schmidt				
lfd. Nummer:	8	Fläche: in m ²	2863	Länge in m:	150
Bestandestyp:	0204 Streuobstbestand (Streuobstwiese/-weide, Obstbaumreihen)				
Charakteristik:					
	Bearbeiter: Axel Schmidt				
lfd. Nummer:	9	Fläche: in m ²	82570	Länge in m:	1249
Bestandestyp:	0102 Nadelwald/Nadelholzforst				
Charakteristik:					
	Bearbeiter: Axel Schmidt				
lfd. Nummer:	10	Fläche: in m ²	1146	Länge in m:	103
Bestandestyp:	0204 Streuobstbestand (Streuobstwiese/-weide, Obstbaumreihen)				
Charakteristik:					
	Bearbeiter: Axel Schmidt				

lfd. Nummer:	11	Fläche: in m ²	43994	Länge in m:	595
Bestandestyp:	0102 Nadelwald/Nadelholzforst				
Charakteristik:					
	Bearbeiter: Axel Schmidt				
lfd. Nummer:	12	Fläche: in m ²	2296	Länge in m:	109
Bestandestyp:	0204 Streuobstbestand (Streuobstwiese/-weide, Obstbaumreihen)				
Charakteristik:					
	Bearbeiter: Axel Schmidt				
lfd. Nummer:	13	Fläche: in m ²	462	Länge in m:	46
Bestandestyp:	0102 Nadelwald/Nadelholzforst				
Charakteristik:					
	Bearbeiter: Axel Schmidt				
lfd. Nummer:	14	Fläche: in m ²	23902	Länge in m:	408
Bestandestyp:	0103 Laub-Nadel-Mischwald/Laub-Nadelholz-Mischforst				
Charakteristik:					
	Bearbeiter: Axel Schmidt				
lfd. Nummer:	15	Fläche: in m ²	984	Länge in m:	82
Bestandestyp:	0203 Heckenzug				
Charakteristik:					
	Bearbeiter: Axel Schmidt				
lfd. Nummer:	16	Fläche: in m ²	744	Länge in m:	63
Bestandestyp:	030802 Mesophile, "bunte" Fettwiese und die meisten Magerrasen, -weiden				
Charakteristik:	Artenreiche bunte Fettwiese in frischer bis feuchter ufernaher Hanglage mit folgenden Vertretern: Anthoxanthum odoratum, Alopecurus pratensis, Silene dioica, Chaerophyllum hirsutum, Carum carvi und Pimpinella major.				
	Bearbeiter: Axel Schmidt				
lfd. Nummer:	17	Fläche: in m ²	668	Länge in m:	70
Bestandestyp:	0203 Heckenzug				
Charakteristik:					
	Bearbeiter: Axel Schmidt				
lfd. Nummer:	18	Fläche: in m ²	137845	Länge in m:	2016
Bestandestyp:	0103 Laub-Nadel-Mischwald/Laub-Nadelholz-Mischforst				
Charakteristik:					
	Bearbeiter: Axel Schmidt				
lfd. Nummer:	19	Fläche: in m ²	74156	Länge in m:	679
Bestandestyp:	0102 Nadelwald/Nadelholzforst				
Charakteristik:					
	Bearbeiter: Axel Schmidt				
lfd. Nummer:	20	Fläche: in m ²	161	Länge in m:	26
Bestandestyp:	0401 Stehendes Gewässer				
Charakteristik:	Kleiner Fischzuchtteich mit punktuell vorhandenen standortgerechten Ufergehölzen (verschiedene Salix-Arten). Ufer samt umliegender Bereich werden intensiv als Geflügelweide genutzt, daher Krautschicht flutrasenartig ausgebildet mit einigen Nährstoffzeigern.				
	Bearbeiter: Axel Schmidt				
lfd. Nummer:	21	Fläche: in m ²	376	Länge in m:	43
Bestandestyp:	0206 Baumreihe, Allee				
Charakteristik:					
	Bearbeiter: Axel Schmidt				

lfd. Nummer:	22	Fläche: in m ²	160	Länge in m:	28
Bestandestyp:	0401 Stehendes Gewässer				
Charakteristik:	Kleiner Fischzuchtteich mit punktuell vorhandenen standortgerechten Ufergehölzen (verschiedene Salix-Arten). Ufer samt umliegender Bereich werden intensiv als Geflügelweide genutzt, daher Krautschicht flutrasenartig ausgebildet mit einigen Nährstoffzeigern.				
	Bearbeiter: Axel Schmidt				
lfd. Nummer:	23	Fläche: in m ²	5863	Länge in m:	186
Bestandestyp:	0102 Nadelwald/Nadelholzforst				
Charakteristik:					
	Bearbeiter: Axel Schmidt				
lfd. Nummer:	24	Fläche: in m ²	1595	Länge in m:	176
Bestandestyp:	0202 Uferbegleitgehölz				
Charakteristik:	Für Wiesenbäche des Mittelgebirges charakteristischer Ufergehölzstreifen mit standortgerechter Gehölz- und Krautschicht unterschiedlicher Altersklassen (bis 15 m hoch). Stellenweise weiter sich der Saum zu auwaldartigen Beständen mit begleitenden Kleinstgewässern und nassen Mulden. Bei den Gehölzen dominiert Alnus glutinosa. Zusätzlich kommen Alnus incana, Fraxinus excelsior, Prunus padus und verschiedene Salix-Arten (v.a. -fragilis) vor. Im Unterwuchs sind Aegopodium podagraria, Stellaria nemorum und Filipendula ulmaria häufig. Ausgeprägte Bestände von Urtica dioica zeigen den Düngeeinfluss umliegender Wiesen.				
	Bearbeiter: Axel Schmidt				
lfd. Nummer:	25	Fläche: in m ²	794	Länge in m:	83
Bestandestyp:	0202 Uferbegleitgehölz				
Charakteristik:	Für Wiesenbäche des Mittelgebirges charakteristischer Ufergehölzstreifen mit standortgerechter Gehölz- und Krautschicht unterschiedlicher Altersklassen (bis 15 m hoch). Bei den Gehölzen dominiert Alnus glutinosa. Zusätzlich kommen Alnus incana, Fraxinus excelsior, Prunus padus und verschiedene Salix-Arten (v.a. -fragilis) vor. Im Unterwuchs sind Aegopodium podagraria, Stellaria nemorum und Filipendula ulmaria häufig. Ausgeprägte Bestände von Urtica dioica zeigen den Düngeeinfluss umliegender Wiesen.				
	Bearbeiter: Axel Schmidt				
lfd. Nummer:	26	Fläche: in m ²	30508	Länge in m:	366
Bestandestyp:	0102 Nadelwald/Nadelholzforst				
Charakteristik:					
	Bearbeiter: Axel Schmidt				
lfd. Nummer:	27	Fläche: in m ²	474	Länge in m:	96
Bestandestyp:	0102 Nadelwald/Nadelholzforst				
Charakteristik:					
	Bearbeiter: Axel Schmidt				
lfd. Nummer:	28	Fläche: in m ²	1374	Länge in m:	79
Bestandestyp:	0204 Streuobstbestand (Streuobstwiese/-weide, Obstbaumreihen)				
Charakteristik:					
	Bearbeiter: Axel Schmidt				
lfd. Nummer:	29	Fläche: in m ²	5764	Länge in m:	202
Bestandestyp:	0103 Laub-Nadel-Mischwald/Laub-Nadelholz-Mischforst				
Charakteristik:					
	Bearbeiter: Axel Schmidt				
lfd. Nummer:	30	Fläche: in m ²	1812	Länge in m:	184
Bestandestyp:	0203 Heckenzug				
Charakteristik:					
	Bearbeiter: Axel Schmidt				

lfd. Nummer:	31	Fläche: in m ²	597	Länge in m:	52
Bestandestyp:	0201 Kleinstwaldfläche ("Feldgehölz"), Gebüsch oder Baumgruppe unter 1000m²				
Charakteristik:	Naturnahes, reich strukturiertes Laub-Feldgehölz mit folgenden in der Region für diesen Typ charakteristischen Gehölzarten (bis 20m Höhe): Quercus robur, Fraxinus excelsior, Acer pseudoplatanus, Corylus avellana, Populus tremula. Die Krautschicht ist typischerweise wenig entwickelt, häufig sind: Maianthemum bifolium, Polygonatum multiflorum, Poa nemoralis und Hieracium murorum. Randliches Auftreten von stickstoffliebenden Wiesen- und Saumarten.				
	Bearbeiter: Axel Schmidt				
lfd. Nummer:	32	Fläche: in m ²	6468	Länge in m:	441
Bestandestyp:	0202 Uferbegleitgehölz				
Charakteristik:					
	Bearbeiter: Axel Schmidt				
lfd. Nummer:	33	Fläche: in m ²	881	Länge in m:	60
Bestandestyp:	0204 Streuobstbestand (Streuobstwiese/-weide, Obstbaumreihen)				
Charakteristik:					
	Bearbeiter: Axel Schmidt				
lfd. Nummer:	34	Fläche: in m ²	297	Länge in m:	51
Bestandestyp:	0203 Heckenzug				
Charakteristik:	überlagerter Lesesteinwall				
	Bearbeiter: Axel Schmidt				
lfd. Nummer:	35	Fläche: in m ²	829	Länge in m:	68
Bestandestyp:	0204 Streuobstbestand (Streuobstwiese/-weide, Obstbaumreihen)				
Charakteristik:					
	Bearbeiter: Axel Schmidt				
lfd. Nummer:	36	Fläche: in m ²	340812	Länge in m:	2104
Bestandestyp:	0104 Laubwald/Laubholzforst				
Charakteristik:					
	Bearbeiter: Axel Schmidt				
lfd. Nummer:	37	Fläche: in m ²	25303	Länge in m:	508
Bestandestyp:	0102 Nadelwald/Nadelholzforst				
Charakteristik:					
	Bearbeiter: Axel Schmidt				
lfd. Nummer:	38	Fläche: in m ²	1450	Länge in m:	120
Bestandestyp:	030802 Mesophile, "bunte" Fettwiese und die meisten Magerrasen, -weiden				
Charakteristik:	Artenreiche, bunte Fettwiese in frischer bis halbtrockener Hanglage mit folgenden in der Region für diesen Typ charakteristischen und steten Vertretern: Arrhenatherum elatius, Festuca rubra, Trisetum flavescens, Leontodon hispidus, Campanula patula, Leucanthemum vulgare agg., Knautia arvensis.				
	Bearbeiter: Axel Schmidt				
lfd. Nummer:	39	Fläche: in m ²	889	Länge in m:	76
Bestandestyp:	030802 Mesophile, "bunte" Fettwiese und die meisten Magerrasen, -weiden				
Charakteristik:	Artenreiche, bunte Fettwiese in frischer bis halbtrockener Hanglage mit folgenden in der Region für diesen Typ charakteristischen und steten Vertretern: Arrhenatherum elatius, Festuca rubra, Trisetum flavescens, Leontodon hispidus, Campanula patula, Leucanthemum vulgare agg., Knautia arvensis. Weiters viel Lychnis viscaria und Lychnis flos-cuculi				
	Bearbeiter: Axel Schmidt				
lfd. Nummer:	40	Fläche: in m ²	19490	Länge in m:	343
Bestandestyp:	0103 Laub-Nadel-Mischwald/Laub-Nadelholz-Mischforst				
Charakteristik:					
	Bearbeiter: Axel Schmidt				

lfd. Nummer:	41	Fläche: in m ²	44436	Länge in m:	602
Bestandestyp:	0103 Laub-Nadel-Mischwald/Laub-Nadelholz-Mischforst				
Charakteristik:					
	Bearbeiter: Axel Schmidt				
lfd. Nummer:	42	Fläche: in m ²	1891	Länge in m:	125
Bestandestyp:	0204 Streuobstbestand (Streuobstwiese/-weide, Obstbaumreihen)				
Charakteristik:					
	Bearbeiter: Axel Schmidt				
lfd. Nummer:	43	Fläche: in m ²	6598	Länge in m:	365
Bestandestyp:	0202 Uferbegleitgehölz				
Charakteristik:	Für Wiesenbäche des Mittelgebirges charakteristischer Ufergehölzstreifen mit standortgerechter Gehölz- und Krautschicht unterschiedlicher Altersklassen (bis 15 m hoch und 5m breit). Bei den Gehölzen dominiert <i>Alnus glutinosa</i> . Zusätzlich kommen <i>Alnus incana</i> , <i>Fraxinus excelsior</i> , <i>Prunus padus</i> und verschiedene <i>Salix</i> -Arten (v.a. - <i>fragilis</i>) vor. Im Unterwuchs sind <i>Aegopodium podagraria</i> , <i>Stellaria nemorum</i> und <i>Filipendula ulmaria</i> häufig.				
	Bearbeiter: Axel Schmidt				
lfd. Nummer:	44	Fläche: in m ²	27264	Länge in m:	375
Bestandestyp:	0102 Nadelwald/Nadelholzforst				
Charakteristik:					
	Bearbeiter: Axel Schmidt				
lfd. Nummer:	45	Fläche: in m ²	1034	Länge in m:	74
Bestandestyp:	0204 Streuobstbestand (Streuobstwiese/-weide, Obstbaumreihen)				
Charakteristik:					
	Bearbeiter: Axel Schmidt				
lfd. Nummer:	46	Fläche: in m ²	955	Länge in m:	85
Bestandestyp:	0203 Heckenzug				
Charakteristik:					
	Bearbeiter: Axel Schmidt				
lfd. Nummer:	47	Fläche: in m ²	898	Länge in m:	82
Bestandestyp:	0203 Heckenzug				
Charakteristik:					
	Bearbeiter: Axel Schmidt				
lfd. Nummer:	48	Fläche: in m ²	2483	Länge in m:	106
Bestandestyp:	0204 Streuobstbestand (Streuobstwiese/-weide, Obstbaumreihen)				
Charakteristik:					
	Bearbeiter: Axel Schmidt				
lfd. Nummer:	49	Fläche: in m ²	1843	Länge in m:	97
Bestandestyp:	0102 Nadelwald/Nadelholzforst				
Charakteristik:					
	Bearbeiter: Axel Schmidt				
lfd. Nummer:	50	Fläche: in m ²	3554	Länge in m:	126
Bestandestyp:	0306 Neubewaldung/Aufforstung				
Charakteristik:	ursprünglicher Vegetationstyp: Fettwiese				
	Bearbeiter: Axel Schmidt				
lfd. Nummer:	51	Fläche: in m ²	5139	Länge in m:	236
Bestandestyp:	0104 Laubwald/Laubholzforst				
Charakteristik:					
	Bearbeiter: Axel Schmidt				

lfd. Nummer:	52	Fläche: in m ²	367	Länge in m:	46
Bestandestyp:	0204 Streuobstbestand (Streuobstwiese/-weide, Obstbaumreihen)				
Charakteristik:					
	Bearbeiter: Axel Schmidt				
lfd. Nummer:	53	Fläche: in m ²	1076	Länge in m:	63
Bestandestyp:	0401 Stehendes Gewässer				
Charakteristik:	Sehr kleines, mit Rohrkolben stark verlandetes Stillgewässer. Standortgerechter Gehölzsaum sowie eine Pufferzone aus Hochstauden rundherum.				
	Bearbeiter: Axel Schmidt				
lfd. Nummer:	54	Fläche: in m ²	4115	Länge in m:	157
Bestandestyp:	0102 Nadelwald/Nadelholzforst				
Charakteristik:					
	Bearbeiter: Axel Schmidt				
lfd. Nummer:	55	Fläche: in m ²	5115	Länge in m:	198
Bestandestyp:	0104 Laubwald/Laubholzforst				
Charakteristik:					
	Bearbeiter: Axel Schmidt				
lfd. Nummer:	56	Fläche: in m ²	1201	Länge in m:	77
Bestandestyp:	0204 Streuobstbestand (Streuobstwiese/-weide, Obstbaumreihen)				
Charakteristik:					
	Bearbeiter: Axel Schmidt				
lfd. Nummer:	57	Fläche: in m ²	2579	Länge in m:	127
Bestandestyp:	0102 Nadelwald/Nadelholzforst				
Charakteristik:					
	Bearbeiter: Axel Schmidt				
lfd. Nummer:	58	Fläche: in m ²	11103	Länge in m:	259
Bestandestyp:	0103 Laub-Nadel-Mischwald/Laub-Nadelholz-Mischforst				
Charakteristik:					
	Bearbeiter: Axel Schmidt				
lfd. Nummer:	59	Fläche: in m ²	2038	Länge in m:	167
Bestandestyp:	0103 Laub-Nadel-Mischwald/Laub-Nadelholz-Mischforst				
Charakteristik:					
	Bearbeiter: Axel Schmidt				
lfd. Nummer:	60	Fläche: in m ²	61828	Länge in m:	708
Bestandestyp:	0310 Grünland-Sondernutzung				
Charakteristik:	Golfplatz				
	Bearbeiter: Axel Schmidt				
lfd. Nummer:	61	Fläche: in m ²	145701	Länge in m:	1140
Bestandestyp:	0103 Laub-Nadel-Mischwald/Laub-Nadelholz-Mischforst				
Charakteristik:					
	Bearbeiter: Axel Schmidt				
lfd. Nummer:	62	Fläche: in m ²	17278	Länge in m:	603
Bestandestyp:	0104 Laubwald/Laubholzforst				
Charakteristik:					
	Bearbeiter: Axel Schmidt				
lfd. Nummer:	63	Fläche: in m ²	4606	Länge in m:	174
Bestandestyp:	0102 Nadelwald/Nadelholzforst				
Charakteristik:					
	Bearbeiter: Axel Schmidt				

lfd. Nummer:	64	Fläche: in m ²	1377	Länge in m:	100
Bestandestyp:	0104 Laubwald/Laubholzforst				
Charakteristik:					
	Bearbeiter: Axel Schmidt				
lfd. Nummer:	65	Fläche: in m ²	2343	Länge in m:	114
Bestandestyp:	0204 Streuobstbestand (Streuobstwiese/-weide, Obstbaumreihen)				
Charakteristik:					
	Bearbeiter: Axel Schmidt				
lfd. Nummer:	66	Fläche: in m ²	27894	Länge in m:	410
Bestandestyp:	0102 Nadelwald/Nadelholzforst				
Charakteristik:					
	Bearbeiter: Axel Schmidt				
lfd. Nummer:	67	Fläche: in m ²	7053	Länge in m:	259
Bestandestyp:	0204 Streuobstbestand (Streuobstwiese/-weide, Obstbaumreihen)				
Charakteristik:					
	Bearbeiter: Axel Schmidt				
lfd. Nummer:	68	Fläche: in m ²	198608	Länge in m:	1298
Bestandestyp:	0102 Nadelwald/Nadelholzforst				
Charakteristik:					
	Bearbeiter: Axel Schmidt				
lfd. Nummer:	69	Fläche: in m ²	885	Länge in m:	218
Bestandestyp:	0202 Uferbegleitgehölz				
Charakteristik:					
	Bearbeiter: Axel Schmidt				
lfd. Nummer:	70	Fläche: in m ²	7896	Länge in m:	314
Bestandestyp:	0310 Grünland-Sondernutzung				
Charakteristik:	Park Schloss Altenhof				
	Bearbeiter: Axel Schmidt				
lfd. Nummer:	71	Fläche: in m ²	8565	Länge in m:	335
Bestandestyp:	0204 Streuobstbestand (Streuobstwiese/-weide, Obstbaumreihen)				
Charakteristik:					
	Bearbeiter: Axel Schmidt				
lfd. Nummer:	72	Fläche: in m ²	818	Länge in m:	60
Bestandestyp:	0204 Streuobstbestand (Streuobstwiese/-weide, Obstbaumreihen)				
Charakteristik:					
	Bearbeiter: Axel Schmidt				
lfd. Nummer:	73	Fläche: in m ²	1689	Länge in m:	134
Bestandestyp:	0204 Streuobstbestand (Streuobstwiese/-weide, Obstbaumreihen)				
Charakteristik:					
	Bearbeiter: Axel Schmidt				
lfd. Nummer:	74	Fläche: in m ²	3018	Länge in m:	394
Bestandestyp:	0202 Uferbegleitgehölz				
Charakteristik:	Für Wiesenbäche des Mittelgebirges charakteristischer Ufergehölzstreifen mit standortgerechter und sehr dichter Gehölz- und Krautschicht unterschiedlicher Altersklassen (bis 15m hoch und 10m breit). Bei den Gehölzen dominiert <i>Alnus glutinosa</i> . Zusätzlich kommen <i>Alnus incana</i> , <i>Fraxinus excelsior</i> , <i>Prunus padus</i> und verschiedene <i>Salix</i> -Arten (v.a. - <i>fragilis</i>) vor. Im Unterwuchs sind <i>Aegopodium podagraria</i> , <i>Stellaria nemorum</i> und <i>Filipendula ulmaria</i> häufig. Sehr naturnaher Gesamteindruck.				
	Bearbeiter: Axel Schmidt				

lfd. Nummer:	75	Fläche: in m ²	1499	Länge in m:	150
Bestandestyp:	0203 Heckenzug				
Charakteristik:					
	Bearbeiter: Axel Schmidt				
lfd. Nummer:	76	Fläche: in m ²	129667	Länge in m:	1293
Bestandestyp:	0310 Grünland-Sondernutzung				
Charakteristik:	Golfplatz				
	Bearbeiter: Axel Schmidt				
lfd. Nummer:	77	Fläche: in m ²	235	Länge in m:	39
Bestandestyp:	0202 Uferbegleitgehölz				
Charakteristik:	Für Wiesenbäche des Mittelgebirges charakteristischer Ufergehölzstreifen mit standortgerechter und sehr dichter Gehölz- und Krautschicht unterschiedlicher Altersklassen (bis 15 m hoch und 10 m breit). Bei den Gehölzen dominiert <i>Alnus glutinosa</i> . Zusätzlich kommen <i>Alnus incana</i> , <i>Fraxinus excelsior</i> , <i>Prunus padus</i> und verschiedene <i>Salix</i> -Arten (v.a. - <i>fragilis</i>) vor. Im Unterwuchs sind <i>Aegopodium podagraria</i> , <i>Stellaria nemorum</i> und <i>Filipendula ulmaria</i> häufig. Sehr naturnaher Gesamteindruck.				
	Bearbeiter: Axel Schmidt				
lfd. Nummer:	78	Fläche: in m ²	1216	Länge in m:	104
Bestandestyp:	0203 Heckenzug				
Charakteristik:					
	Bearbeiter: Axel Schmidt				
lfd. Nummer:	79	Fläche: in m ²	441	Länge in m:	49
Bestandestyp:	0401 Stehendes Gewässer				
Charakteristik:	Künstlich angelegtes Kleinstgewässer. Vereinzelt Ufergehölze, der Krautsaum ist standortgerecht ausgebildet und beinhaltet einige Nährstoffzeiger, die den Düngeeinfluss des umliegenden Grünlandes widerspiegeln. Makrophyten fehlen.				
	Bearbeiter: Axel Schmidt				
lfd. Nummer:	80	Fläche: in m ²	55924	Länge in m:	549
Bestandestyp:	0104 Laubwald/Laubholzforst				
Charakteristik:					
	Bearbeiter: Axel Schmidt				
lfd. Nummer:	81	Fläche: in m ²	15681	Länge in m:	1177
Bestandestyp:	0202 Uferbegleitgehölz				
Charakteristik:	Für Wiesenbäche des Mittelgebirges charakteristischer Ufergehölzstreifen mit standortgerechter Gehölz- und Krautschicht unterschiedlicher Altersklassen (bis 15 m hoch und 10m breit). Bei den Gehölzen dominiert <i>Alnus glutinosa</i> . Zusätzlich kommen <i>Alnus incana</i> , <i>Fraxinus excelsior</i> , <i>Prunus padus</i> und verschiedene <i>Salix</i> -Arten (v.a. - <i>fragilis</i>) vor. Im Unterwuchs sind <i>Aegopodium podagraria</i> , <i>Stellaria nemorum</i> und <i>Filipendula ulmaria</i> häufig. Ausgeprägte Bestände von <i>Urtica dioica</i> zeigen den Düngeeinfluss umliegender Wiesen.				
	Bearbeiter: Axel Schmidt				
lfd. Nummer:	82	Fläche: in m ²	98199	Länge in m:	1015
Bestandestyp:	0103 Laub-Nadel-Mischwald/Laub-Nadelholz-Mischforst				
Charakteristik:					
	Bearbeiter: Axel Schmidt				
lfd. Nummer:	83	Fläche: in m ²	175411	Länge in m:	1297
Bestandestyp:	0102 Nadelwald/Nadelholzforst				
Charakteristik:					
	Bearbeiter: Axel Schmidt				
lfd. Nummer:	84	Fläche: in m ²	986	Länge in m:	94
Bestandestyp:	0202 Uferbegleitgehölz				
Charakteristik:	Für Wiesenbäche des Mittelgebirges charakteristischer Ufergehölzstreifen mit standortgerechter Gehölz- und Krautschicht unterschiedlicher Altersklassen (bis 15 m hoch und 5m breit). Bei den Gehölzen dominiert <i>Alnus glutinosa</i> . Zusätzlich kommen <i>Alnus incana</i> , <i>Fraxinus excelsior</i> , <i>Prunus padus</i> und verschiedene <i>Salix</i> -Arten (v.a. - <i>fragilis</i>) vor. Im Unterwuchs sind <i>Aegopodium podagraria</i> , <i>Stellaria nemorum</i> und <i>Filipendula ulmaria</i> häufig.				
	Bearbeiter: Axel Schmidt				

lfd. Nummer:	85	Fläche: in m ²	103191	Länge in m:	676
Bestandestyp:	0102 Nadelwald/Nadelholzforst				
Charakteristik:	Bearbeiter: Axel Schmidt				
lfd. Nummer:	86	Fläche: in m ²	47974	Länge in m:	819
Bestandestyp:	0103 Laub-Nadel-Mischwald/Laub-Nadelholz-Mischforst				
Charakteristik:	Bearbeiter: Axel Schmidt				
lfd. Nummer:	87	Fläche: in m ²	3090	Länge in m:	130
Bestandestyp:	0103 Laub-Nadel-Mischwald/Laub-Nadelholz-Mischforst				
Charakteristik:	Bearbeiter: Axel Schmidt				
lfd. Nummer:	88	Fläche: in m ²	33423	Länge in m:	525
Bestandestyp:	0102 Nadelwald/Nadelholzforst				
Charakteristik:	Bearbeiter: Axel Schmidt				
lfd. Nummer:	89	Fläche: in m ²	1755	Länge in m:	87
Bestandestyp:	0204 Streuobstbestand (Streuobstwiese/-weide, Obstbaumreihen)				
Charakteristik:	Bearbeiter: Axel Schmidt				
lfd. Nummer:	90	Fläche: in m ²	5532	Länge in m:	256
Bestandestyp:	0204 Streuobstbestand (Streuobstwiese/-weide, Obstbaumreihen)				
Charakteristik:	Bearbeiter: Axel Schmidt				
lfd. Nummer:	91	Fläche: in m ²	4352	Länge in m:	328
Bestandestyp:	0202 Uferbegleitgehölz				
Charakteristik:	Für Wiesenbäche des Mittelgebirges charakteristischer Ufergehölzstreifen mit standortgerechter Gehölz- und Krautschicht unterschiedlicher Altersklassen (bis 15 m hoch und 10m breit). Bei den Gehölzen dominiert <i>Alnus glutinosa</i> . Zusätzlich kommen <i>Alnus incana</i> , <i>Fraxinus excelsior</i> , <i>Prunus padus</i> und verschiedene <i>Salix</i> -Arten (v.a. - <i>fragilis</i>) vor. Im Unterwuchs sind <i>Aegopodium podagraria</i> , <i>Stellaria nemorum</i> und <i>Filipendula ulmaria</i> häufig. Ausgeprägte Bestände von <i>Urtica dioica</i> zeigen den Düngeeinfluss umliegender Wiesen.				
	Bearbeiter: Axel Schmidt				
lfd. Nummer:	92	Fläche: in m ²	27506	Länge in m:	384
Bestandestyp:	0102 Nadelwald/Nadelholzforst				
Charakteristik:	Bearbeiter: Axel Schmidt				
lfd. Nummer:	93	Fläche: in m ²	2898	Länge in m:	266
Bestandestyp:	0202 Uferbegleitgehölz				
Charakteristik:	Für Wiesenbäche des Mittelgebirges charakteristischer Ufergehölzstreifen mit standortgerechter Gehölz- und Krautschicht unterschiedlicher Altersklassen (bis 15 m hoch und 10m breit). Bei den Gehölzen dominiert <i>Alnus glutinosa</i> . Zusätzlich kommen <i>Alnus incana</i> , <i>Fraxinus excelsior</i> , <i>Prunus padus</i> und verschiedene <i>Salix</i> -Arten (v.a. - <i>fragilis</i>) vor. Im Unterwuchs sind <i>Aegopodium podagraria</i> , <i>Stellaria nemorum</i> und <i>Filipendula ulmaria</i> häufig. Ausgeprägte Bestände von <i>Urtica dioica</i> zeigen den Düngeeinfluss umliegender Wiesen.				
	Bearbeiter: Axel Schmidt				
lfd. Nummer:	94	Fläche: in m ²	1711	Länge in m:	222
Bestandestyp:	0202 Uferbegleitgehölz				
Charakteristik:	Für Wiesenbäche des Mittelgebirges charakteristischer Ufergehölzstreifen mit standortgerechter Gehölz- und Krautschicht unterschiedlicher Altersklassen (bis 15 m hoch und 10m breit). Bei den Gehölzen dominiert <i>Alnus glutinosa</i> . Zusätzlich kommen <i>Alnus incana</i> , <i>Fraxinus excelsior</i> , <i>Prunus padus</i> und verschiedene <i>Salix</i> -Arten (v.a. - <i>fragilis</i>) vor. Im Unterwuchs sind <i>Aegopodium podagraria</i> , <i>Stellaria nemorum</i> und <i>Filipendula ulmaria</i> häufig. Ausgeprägte Bestände von <i>Urtica dioica</i> zeigen den Düngeeinfluss umliegender Wiesen.				
	Bearbeiter: Axel Schmidt				

lfd. Nummer:	95	Fläche: in m ²	892	Länge in m:	79
Bestandestyp:	0204 Streuobstbestand (Streuobstwiese/-weide, Obstbaumreihen)				
Charakteristik:					
	Bearbeiter: Axel Schmidt				
lfd. Nummer:	96	Fläche: in m ²	472	Länge in m:	41
Bestandestyp:	0201 Kleinstwaldfläche ("Feldgehölz"), Gebüsch oder Baumgruppe unter 1000m²				
Charakteristik:	Naturnahes Laub-Feldgehölz mit folgenden in der Region für diesen Typ charakteristischen Gehölzarten (bis 10m Höhe): <i>Quercus robur</i> , <i>Fraxinus excelsior</i> , <i>Acer pseudoplatanus</i> , <i>Corylus avellana</i> , <i>Populus tremula</i> . Die Krautschicht ist typischerweise wenig entwickelt, häufig sind: <i>Maianthemum bifolium</i> , <i>Polygonatum multiflorum</i> , <i>Poa nemoralis</i> und <i>Hieracium murorum</i> .				
	Bearbeiter: Axel Schmidt				
lfd. Nummer:	97	Fläche: in m ²	1580	Länge in m:	80
Bestandestyp:	030802 Mesophile, "bunte" Fettwiese und die meisten Magerrasen, -weiden				
Charakteristik:	Artenreiche, bunte Fettwiese in frischer bis halbtrockener Hanglage mit folgenden in der Region für diesen Typ charakteristischen und steten Vertretern: <i>Arrhenatherum elatius</i> , <i>Festuca rubra</i> , <i>Trisetum flavescens</i> , <i>Leontodon hispidus</i> , <i>Campanula patula</i> , <i>Leucanthemum vulgare</i> agg., <i>Knautia arvensis</i> .				
	Bearbeiter: Axel Schmidt				
lfd. Nummer:	98	Fläche: in m ²	5898	Länge in m:	162
Bestandestyp:	0304 Sukzessionsfläche in ehemaligen Intensivgebieten				
Charakteristik:					
	Bearbeiter: Axel Schmidt				
lfd. Nummer:	99	Fläche: in m ²	216063	Länge in m:	1776
Bestandestyp:	0103 Laub-Nadel-Mischwald/Laub-Nadelholz-Mischforst				
Charakteristik:					
	Bearbeiter: Axel Schmidt				
lfd. Nummer:	100	Fläche: in m ²	3285	Länge in m:	288
Bestandestyp:	0202 Uferbegleitgehölz				
Charakteristik:	Für Wiesenbäche des Mittelgebirges charakteristischer Ufergehölzstreifen mit standortgerechter Gehölz- und Krautschicht unterschiedlicher Altersklassen (bis 15 m hoch und 10m breit). Bei den Gehölzen dominiert <i>Alnus glutinosa</i> . Zusätzlich kommen <i>Alnus incana</i> , <i>Fraxinus excelsior</i> , <i>Prunus padus</i> und verschiedene <i>Salix</i> -Arten (v.a. - <i>fragilis</i>) vor. Im Unterwuchs sind <i>Aegopodium podagraria</i> , <i>Stellaria nemorum</i> und <i>Filipendula ulmaria</i> häufig. Ausgeprägte Bestände von <i>Urtica dioica</i> zeigen den Düngeeinfluss umliegender Wiesen.				
	Bearbeiter: Axel Schmidt				
lfd. Nummer:	101	Fläche: in m ²	1922	Länge in m:	150
Bestandestyp:	0202 Uferbegleitgehölz				
Charakteristik:	Durch Bauschuttablagerung degradiertes Ufergehölz. Krautschicht besteht daher fast nur aus Stickstoffzeigern. Ansonsten der für Wiesenbäche des Mittelgebirges charakteristische Gehölzbestand aus <i>Alnus glutinosa</i> , <i>Fraxinus excelsior</i> , <i>Prunus padus</i> und verschiedene <i>Salix</i> -Arten (v.a. - <i>fragilis</i>).				
	Bearbeiter: Axel Schmidt				
lfd. Nummer:	102	Fläche: in m ²	1951	Länge in m:	105
Bestandestyp:	0204 Streuobstbestand (Streuobstwiese/-weide, Obstbaumreihen)				
Charakteristik:					
	Bearbeiter: Axel Schmidt				
lfd. Nummer:	103	Fläche: in m ²	5849	Länge in m:	171
Bestandestyp:	0103 Laub-Nadel-Mischwald/Laub-Nadelholz-Mischforst				
Charakteristik:					
	Bearbeiter: Axel Schmidt				

lfd. Nummer:	104	Fläche: in m ²	6662	Länge in m:	411
Bestandestyp:	0202 Uferbegleitgehölz				
Charakteristik:	Für Wiesenbäche des Mittelgebirges charakteristischer Ufergehölzstreifen mit standortgerechter Gehölz- und Krautschicht unterschiedlicher Altersklassen (bis 15 m hoch und 5m breit). Bei den Gehölzen dominiert <i>Alnus glutinosa</i> . Zusätzlich kommen <i>Alnus incana</i> , <i>Fraxinus excelsior</i> , <i>Prunus padus</i> und verschiedene <i>Salix</i> -Arten (v.a. - <i>fragilis</i>) vor. Im Unterwuchs sind <i>Aegopodium podagraria</i> , <i>Stellaria nemorum</i> und <i>Filipendula ulmaria</i> häufig.				
	Bearbeiter: Axel Schmidt				
lfd. Nummer:	105	Fläche: in m ²	1247	Länge in m:	128
Bestandestyp:	0203 Heckenzug				
Charakteristik:					
	Bearbeiter: Axel Schmidt				
lfd. Nummer:	106	Fläche: in m ²	2472	Länge in m:	192
Bestandestyp:	0104 Laubwald/Laubholzforst				
Charakteristik:					
	Bearbeiter: Axel Schmidt				
lfd. Nummer:	107	Fläche: in m ²	1971	Länge in m:	91
Bestandestyp:	0204 Streuobstbestand (Streuobstwiese/-weide, Obstbaumreihen)				
Charakteristik:					
	Bearbeiter: Axel Schmidt				
lfd. Nummer:	108	Fläche: in m ²	3264	Länge in m:	123
Bestandestyp:	030802 Mesophile, "bunte" Fettwiese und die meisten Magerrasen, -weiden				
Charakteristik:	Artenreiche bunte Fettwiese in frischer bis feuchter Lage mit folgenden in der Region für diesen Typ charakteristischen Vertretern: <i>Anthoxanthum odoratum</i> , <i>Holcus lanatus</i> , <i>Lychnis flos-cuculi</i> , <i>Ranunculus acris</i> , <i>Campanula patula</i> , <i>Leucanthemum vulgare</i> agg., <i>Achillea millefolium</i> .				
	Bearbeiter: Axel Schmidt				
lfd. Nummer:	109	Fläche: in m ²	11661	Länge in m:	372
Bestandestyp:	0102 Nadelwald/Nadelholzforst				
Charakteristik:					
	Bearbeiter: Axel Schmidt				
lfd. Nummer:	110	Fläche: in m ²	323	Länge in m:	33
Bestandestyp:	0401 Stehendes Gewässer				
Charakteristik:	Naturfernes Kleinstgewässer. Die Ufer werden als Rasen gepflegt, standortgerechte Gehölze sowie Makrophyten fehlen vollständig.				
	Bearbeiter: Axel Schmidt				
lfd. Nummer:	111	Fläche: in m ²	2629	Länge in m:	125
Bestandestyp:	0204 Streuobstbestand (Streuobstwiese/-weide, Obstbaumreihen)				
Charakteristik:					
	Bearbeiter: Axel Schmidt				
lfd. Nummer:	112	Fläche: in m ²	48273	Länge in m:	1041
Bestandestyp:	0104 Laubwald/Laubholzforst				
Charakteristik:					
	Bearbeiter: Axel Schmidt				
lfd. Nummer:	113	Fläche: in m ²	4497	Länge in m:	130
Bestandestyp:	0103 Laub-Nadel-Mischwald/Laub-Nadelholz-Mischforst				
Charakteristik:					
	Bearbeiter: Axel Schmidt				

lfd. Nummer:	114	Fläche: in m ²	1584	Länge in m:	142
Bestandestyp:	030802 Mesophile, "bunte" Fettwiese und die meisten Magerrasen, -weiden				
Charakteristik:	Artenreiche, bunte Fettwiese auf frischer bis halbtrockener Böschung mit folgenden in der Region für diesen Typ charakteristischen und steten Vertretern: Arrhenatherum elatius, Festuca rubra, Trisetum flavescens, Leontodon hispidus, Campanula patula, Leucanthemum vulgare agg., Knautia arvensis. Weiters viel Holcus lanatus und Tragopogon orientalis.				
	Bearbeiter: Axel Schmidt				
lfd. Nummer:	115	Fläche: in m ²	5918	Länge in m:	169
Bestandestyp:	0102 Nadelwald/Nadelholzforst				
Charakteristik:					
	Bearbeiter: Axel Schmidt				
lfd. Nummer:	116	Fläche: in m ²	36301	Länge in m:	613
Bestandestyp:	0103 Laub-Nadel-Mischwald/Laub-Nadelholz-Mischforst				
Charakteristik:					
	Bearbeiter: Axel Schmidt				
lfd. Nummer:	117	Fläche: in m ²	17818	Länge in m:	464
Bestandestyp:	0104 Laubwald/Laubholzforst				
Charakteristik:					
	Bearbeiter: Axel Schmidt				
lfd. Nummer:	118	Fläche: in m ²	18171	Länge in m:	385
Bestandestyp:	0102 Nadelwald/Nadelholzforst				
Charakteristik:					
	Bearbeiter: Axel Schmidt				
lfd. Nummer:	119	Fläche: in m ²	1293	Länge in m:	110
Bestandestyp:	0203 Heckenzug				
Charakteristik:					
	Bearbeiter: Axel Schmidt				
lfd. Nummer:	120	Fläche: in m ²	11332	Länge in m:	704
Bestandestyp:	0202 Uferbegleitgehölz				
Charakteristik:	Für Wiesenbäche des Mittelgebirges charakteristischer Ufergehölzstreifen mit standortgerechter Gehölz- und Krautschicht unterschiedlicher Altersklassen (bis 15 m hoch und 10m breit). Bei den Gehölzen dominiert Alnus glutinosa. Zusätzlich kommen Alnus incana, Fraxinus excelsior, Prunus padus und verschiedene Salix-Arten (v.a. -fragilis) vor. Im Unterwuchs sind Aegopodium podagraria, Stellaria nemorum und Filipendula ulmaria häufig. Ausgeprägte Bestände von Urtica dioica zeigen den Düngeeinfluss umliegender Wiesen.				
	Bearbeiter: Axel Schmidt				
lfd. Nummer:	121	Fläche: in m ²	87	Länge in m:	18
Bestandestyp:	0401 Stehendes Gewässer				
Charakteristik:	Naturfernes, künstlich angelegtes Stillgewässer, das vermutlich zur Fischzucht genutzt wird. Ufergehölze fehlen, der Krautsaum ist nur schwach ausgebildet und beinhaltet einige Nährstoffzeiger.				
	Bearbeiter: Axel Schmidt				
lfd. Nummer:	122	Fläche: in m ²	19452	Länge in m:	506
Bestandestyp:	0104 Laubwald/Laubholzforst				
Charakteristik:					
	Bearbeiter: Axel Schmidt				
lfd. Nummer:	123	Fläche: in m ²	2578	Länge in m:	105
Bestandestyp:	0204 Streuobstbestand (Streuobstwiese/-weide, Obstbaumreihen)				
Charakteristik:					
	Bearbeiter: Axel Schmidt				

lfd. Nummer:	124	Fläche: in m ²	101	Länge in m:	24
Bestandestyp:	0401 Stehendes Gewässer				
Charakteristik:	Naturfernes, künstlich angelegtes Stillgewässer, das vermutlich zur Fischzucht genutzt wird. Ufergehölze fehlen, der Krautsaum ist nur schwach ausgebildet und beinhaltet einige Nährstoffzeiger.				
	Bearbeiter: Axel Schmidt				
lfd. Nummer:	125	Fläche: in m ²	189573	Länge in m:	1080
Bestandestyp:	0102 Nadelwald/Nadelholzforst				
Charakteristik:					
	Bearbeiter: Axel Schmidt				
lfd. Nummer:	126	Fläche: in m ²	870	Länge in m:	67
Bestandestyp:	0204 Streuobstbestand (Streuobstwiese/-weide, Obstbaumreihen)				
Charakteristik:					
	Bearbeiter: Axel Schmidt				
lfd. Nummer:	127	Fläche: in m ²	1047	Länge in m:	80
Bestandestyp:	0204 Streuobstbestand (Streuobstwiese/-weide, Obstbaumreihen)				
Charakteristik:					
	Bearbeiter: Axel Schmidt				
lfd. Nummer:	128	Fläche: in m ²	1260	Länge in m:	139
Bestandestyp:	0204 Streuobstbestand (Streuobstwiese/-weide, Obstbaumreihen)				
Charakteristik:					
	Bearbeiter: Axel Schmidt				
lfd. Nummer:	129	Fläche: in m ²	682	Länge in m:	64
Bestandestyp:	0201 Kleinstwaldfläche ("Feldgehölz"), Gebüsch oder Baumgruppe unter 1000m²				
Charakteristik:	Feldgehölz in feuchter Geländesenke mit Gehölzbestand aus <i>Alnus glutinosa</i> , <i>Salix fragilis</i> und einem Hochstaudenbestand mit vielen Stickstoffzeigern. Stark degradiert durch Verfüllung mit Bauschutt.				
	Bearbeiter: Axel Schmidt				
lfd. Nummer:	130	Fläche: in m ²	511	Länge in m:	45
Bestandestyp:	0401 Stehendes Gewässer				
Charakteristik:	Mäßig naturnahes Kleinstillgewässer mit großteils geschlossenem, standortgerechtem Ufergehölzsaum (verschiedene <i>Salix</i> -Arten, <i>Alnus glutinosa</i> , <i>Prunus padus</i>).				
	Bearbeiter: Axel Schmidt				
lfd. Nummer:	131	Fläche: in m ²	2586	Länge in m:	146
Bestandestyp:	0204 Streuobstbestand (Streuobstwiese/-weide, Obstbaumreihen)				
Charakteristik:					
	Bearbeiter: Axel Schmidt				
lfd. Nummer:	132	Fläche: in m ²	3016	Länge in m:	167
Bestandestyp:	0104 Laubwald/Laubholzforst				
Charakteristik:					
	Bearbeiter: Axel Schmidt				
lfd. Nummer:	133	Fläche: in m ²	698	Länge in m:	62
Bestandestyp:	030802 Mesophile, "bunte" Fettwiese und die meisten Magerrasen, -weiden				
Charakteristik:	Artenreiche, bunte Fettwiese in südexponierter, halbtrockener Hanglage mit folgenden in der Region für diesen Typ charakteristischen und steten Vertretern: <i>Arrhenatherum elatius</i> , <i>Festuca rubra</i> , <i>Leontodon hispidus</i> , <i>Campanula patula</i> , <i>Leucanthemum vulgare</i> agg., <i>Knautia arvensis</i> .				
	Bearbeiter: Axel Schmidt				
lfd. Nummer:	134	Fläche: in m ²	1735	Länge in m:	103
Bestandestyp:	0204 Streuobstbestand (Streuobstwiese/-weide, Obstbaumreihen)				
Charakteristik:					
	Bearbeiter: Axel Schmidt				

lfd. Nummer:	135	Fläche: in m ²	3619	Länge in m:	148
Bestandestyp:	0204 Streuobstbestand (Streuobstwiese/-weide, Obstbaumreihen)				
Charakteristik:	Bearbeiter: Axel Schmidt				
lfd. Nummer:	136	Fläche: in m ²	1201	Länge in m:	82
Bestandestyp:	0204 Streuobstbestand (Streuobstwiese/-weide, Obstbaumreihen)				
Charakteristik:	Bearbeiter: Axel Schmidt				
lfd. Nummer:	137	Fläche: in m ²	14340	Länge in m:	283
Bestandestyp:	0102 Nadelwald/Nadelholzforst				
Charakteristik:	Bearbeiter: Axel Schmidt				
lfd. Nummer:	138	Fläche: in m ²	1812	Länge in m:	92
Bestandestyp:	0104 Laubwald/Laubholzforst				
Charakteristik:	Bearbeiter: Axel Schmidt				
lfd. Nummer:	139	Fläche: in m ²	3620	Länge in m:	220
Bestandestyp:	0204 Streuobstbestand (Streuobstwiese/-weide, Obstbaumreihen)				
Charakteristik:	Bearbeiter: Axel Schmidt				
lfd. Nummer:	140	Fläche: in m ²	5694	Länge in m:	361
Bestandestyp:	0202 Uferbegleitgehölz				
Charakteristik:	Flächiges Ufergehölz mit Monodominanz von <i>Alnus glutinosa</i> in der Baumschicht. Im Unterwuchs große Bestände von <i>Urtica dioica</i> und <i>Carex brizoides</i> .				
	Bearbeiter: Axel Schmidt				
lfd. Nummer:	141	Fläche: in m ²	40445	Länge in m:	652
Bestandestyp:	0102 Nadelwald/Nadelholzforst				
Charakteristik:	Bearbeiter: Axel Schmidt				
lfd. Nummer:	142	Fläche: in m ²	4208	Länge in m:	188
Bestandestyp:	0103 Laub-Nadel-Mischwald/Laub-Nadelholz-Mischforst				
Charakteristik:	Bearbeiter: Axel Schmidt				
lfd. Nummer:	143	Fläche: in m ²	654	Länge in m:	49
Bestandestyp:	0201 Kleinstwaldfläche ("Feldgehölz"), Gebüsch oder Baumgruppe unter 1000m²				
Charakteristik:	Naturnahes, waldartiges, sehr strukturreiches Laub-Feldgehölz mit folgenden in der Region für diesen Typ charakteristischen Gehölzarten (bis 25m Höhe): <i>Quercus robur</i> , <i>Fraxinus excelsior</i> , <i>Acer pseudoplatanus</i> , <i>Corylus avellana</i> , <i>Populus tremula</i> . Die Krautschicht ist typischerweise wenig entwickelt, häufig sind: <i>Maianthemum bifolium</i> , <i>Polygonatum multiflorum</i> , <i>Poa nemoralis</i> und <i>Hieracium murorum</i> .				
	Bearbeiter: Axel Schmidt				
lfd. Nummer:	144	Fläche: in m ²	14080	Länge in m:	366
Bestandestyp:	0103 Laub-Nadel-Mischwald/Laub-Nadelholz-Mischforst				
Charakteristik:	Bearbeiter: Axel Schmidt				
lfd. Nummer:	145	Fläche: in m ²	842	Länge in m:	78
Bestandestyp:	0201 Kleinstwaldfläche ("Feldgehölz"), Gebüsch oder Baumgruppe unter 1000m²				
Charakteristik:	Naturnahes waldartiges Laub-Feldgehölz mit folgenden in der Region für diesen Typ charakteristischen Gehölzarten (bis 20m Höhe): <i>Quercus robur</i> , <i>Fraxinus excelsior</i> , <i>Acer pseudoplatanus</i> , <i>Corylus avellana</i> , <i>Populus tremula</i> . Die Krautschicht ist typischerweise wenig entwickelt, häufig sind: <i>Maianthemum bifolium</i> , <i>Polygonatum multiflorum</i> , <i>Poa nemoralis</i> und <i>Hieracium murorum</i> .				
	Bearbeiter: Axel Schmidt				

lfd. Nummer:	146	Fläche: in m ²	2077	Länge in m:	84
Bestandestyp:	0104 Laubwald/Laubholzforst				
Charakteristik:	Bearbeiter: Axel Schmidt				
lfd. Nummer:	147	Fläche: in m ²	535	Länge in m:	60
Bestandestyp:	0203 Heckenzug				
Charakteristik:	Bearbeiter: Axel Schmidt				
lfd. Nummer:	148	Fläche: in m ²	46	Länge in m:	13
Bestandestyp:	0401 Stehendes Gewässer				
Charakteristik:	Stark verlandetes stehendes Gewässer mit temporärer Wasserführung. Teilweise Bestände von Alnus glutinosa, ansonsten reicht die Wiesenbewirtschaftung bis ans Ufer.				
	Bearbeiter: Axel Schmidt				
lfd. Nummer:	149	Fläche: in m ²	2399	Länge in m:	156
Bestandestyp:	0104 Laubwald/Laubholzforst				
Charakteristik:	Bearbeiter: Axel Schmidt				
lfd. Nummer:	150	Fläche: in m ²	830	Länge in m:	65
Bestandestyp:	0204 Streuobstbestand (Streuobstwiese/-weide, Obstbaumreihen)				
Charakteristik:	Bearbeiter: Axel Schmidt				
lfd. Nummer:	151	Fläche: in m ²	2972	Länge in m:	125
Bestandestyp:	0204 Streuobstbestand (Streuobstwiese/-weide, Obstbaumreihen)				
Charakteristik:	Bearbeiter: Axel Schmidt				
lfd. Nummer:	152	Fläche: in m ²	138	Länge in m:	33
Bestandestyp:	0202 Uferbegleitgehölz				
Charakteristik:	Für Wiesenbäche des Mittelgebirges charakteristischer Ufergehölzstreifen mit standortgerechter Gehölzen. Es dominiert Alnus glutinosa. Zusätzlich kommen Alnus incana, Fraxinus excelsior, Prunus padus und verschiedene Salix-Arten (v.a. -fragilis) vor. Aufgrund der direkt an den Bach heranreichenden Wiesenbewirtschaftung stark reduzierte Krautschicht.				
	Bearbeiter: Axel Schmidt				
lfd. Nummer:	153	Fläche: in m ²	1348	Länge in m:	126
Bestandestyp:	0203 Heckenzug				
Charakteristik:	Bearbeiter: Axel Schmidt				
lfd. Nummer:	154	Fläche: in m ²	4033	Länge in m:	143
Bestandestyp:	0204 Streuobstbestand (Streuobstwiese/-weide, Obstbaumreihen)				
Charakteristik:	Bearbeiter: Axel Schmidt				
lfd. Nummer:	155	Fläche: in m ²	1889	Länge in m:	101
Bestandestyp:	0104 Laubwald/Laubholzforst				
Charakteristik:	Bearbeiter: Axel Schmidt				
lfd. Nummer:	156	Fläche: in m ²	15397	Länge in m:	1040
Bestandestyp:	0202 Uferbegleitgehölz				
Charakteristik:	Für Wiesenbäche des Mittelgebirges charakteristischer Ufergehölzstreifen mit standortgerechter Gehölz- und Krautschicht unterschiedlicher Altersklassen (bis 15 m hoch und 15m breit). Bei den Gehölzen dominiert Alnus glutinosa. Zusätzlich kommen Alnus incana, Fraxinus excelsior, Prunus padus und verschiedene Salix-Arten (v.a. -fragilis) vor. Im Unterwuchs sind Aegopodium podagraria, Stellaria nemorum und Filipendula ulmaria häufig. Ausgeprägte Bestände von Urtica dioica zeigen den Düngeeinfluss umliegender Wiesen.				
	Bearbeiter: Axel Schmidt				

lfd. Nummer:	157	Fläche: in m ²	1612	Länge in m:	76
Bestandestyp:	0104 Laubwald/Laubholzforst				
Charakteristik:	Bearbeiter: Axel Schmidt				
lfd. Nummer:	158	Fläche: in m ²	817	Länge in m:	65
Bestandestyp:	030802 Mesophile, "bunte" Fettwiese und die meisten Magerrasen, -weiden				
Charakteristik:	Artenreiche, bunte Fettwiese in südexponierter, halbtrockener Hanglage mit folgenden in der Region für diesen Typ charakteristischen und steten Vertretern: Anthoxanthum odoratum, Festuca rubra, Leontodon hispidus, Campanula patula, Leucanthemum vulgare agg., Knautia arvensis. Weiters Hieracium pilosella, Carlina acaulis. Am Unterhang schattig, feuchte Verhältnisse mit Scirpus sylvaticus und Carex brizoides.				
	Bearbeiter: Axel Schmidt				
lfd. Nummer:	159	Fläche: in m ²	2816	Länge in m:	162
Bestandestyp:	0103 Laub-Nadel-Mischwald/Laub-Nadelholz-Mischforst				
Charakteristik:	Bearbeiter: Axel Schmidt				
lfd. Nummer:	160	Fläche: in m ²	1217	Länge in m:	132
Bestandestyp:	0204 Streuobstbestand (Streuobstwiese/-weide, Obstbaumreihen)				
Charakteristik:	Bearbeiter: Axel Schmidt				
lfd. Nummer:	161	Fläche: in m ²	1480	Länge in m:	98
Bestandestyp:	0204 Streuobstbestand (Streuobstwiese/-weide, Obstbaumreihen)				
Charakteristik:	Bearbeiter: Axel Schmidt				
lfd. Nummer:	162	Fläche: in m ²	2255	Länge in m:	208
Bestandestyp:	0202 Uferbegleitgehölz				
Charakteristik:	Für Wiesenbäche des Mittelgebirges charakteristischer Ufergehölzstreifen mit standortgerechter Gehölz- und Krautschicht unterschiedlicher Altersklassen (bis 20 m hoch). Bei den Gehölzen dominiert Alnus glutinosa. Zusätzlich kommen Alnus incana, Fraxinus excelsior, Prunus padus und verschiedene Salix-Arten (v.a. - fragilis) vor. Im Unterwuchs sind Aegopodium podagraria, Stellaria nemorum und Filipendula ulmaria häufig. Bestände von Urtica dioica zeigen den Düngeeinfluss umliegender Wiesen.				
	Bearbeiter: Axel Schmidt				
lfd. Nummer:	163	Fläche: in m ²	3251	Länge in m:	141
Bestandestyp:	0104 Laubwald/Laubholzforst				
Charakteristik:	Bearbeiter: Axel Schmidt				
lfd. Nummer:	164	Fläche: in m ²	41664	Länge in m:	506
Bestandestyp:	0103 Laub-Nadel-Mischwald/Laub-Nadelholz-Mischforst				
Charakteristik:	Bearbeiter: Axel Schmidt				
lfd. Nummer:	165	Fläche: in m ²	10591	Länge in m:	373
Bestandestyp:	0103 Laub-Nadel-Mischwald/Laub-Nadelholz-Mischforst				
Charakteristik:	Bearbeiter: Axel Schmidt				
lfd. Nummer:	166	Fläche: in m ²	3939	Länge in m:	157
Bestandestyp:	0204 Streuobstbestand (Streuobstwiese/-weide, Obstbaumreihen)				
Charakteristik:	Bearbeiter: Axel Schmidt				
lfd. Nummer:	167	Fläche: in m ²	8318	Länge in m:	187
Bestandestyp:	0104 Laubwald/Laubholzforst				
Charakteristik:	Bearbeiter: Axel Schmidt				

lfd. Nummer:	168	Fläche: in m ²	1323	Länge in m:	89
Bestandestyp:	0104 Laubwald/Laubholzforst				
Charakteristik:	Bearbeiter: Axel Schmidt				
lfd. Nummer:	169	Fläche: in m ²	8129	Länge in m:	189
Bestandestyp:	0103 Laub-Nadel-Mischwald/Laub-Nadelholz-Mischforst				
Charakteristik:	Bearbeiter: Axel Schmidt				
lfd. Nummer:	170	Fläche: in m ²	2968	Länge in m:	150
Bestandestyp:	0204 Streuobstbestand (Streuobstwiese/-weide, Obstbaumreihen)				
Charakteristik:	Bearbeiter: Axel Schmidt				
lfd. Nummer:	171	Fläche: in m ²	1539	Länge in m:	83
Bestandestyp:	0204 Streuobstbestand (Streuobstwiese/-weide, Obstbaumreihen)				
Charakteristik:	Bearbeiter: Axel Schmidt				
lfd. Nummer:	172	Fläche: in m ²	946	Länge in m:	68
Bestandestyp:	0204 Streuobstbestand (Streuobstwiese/-weide, Obstbaumreihen)				
Charakteristik:	Bearbeiter: Axel Schmidt				
lfd. Nummer:	173	Fläche: in m ²	228	Länge in m:	40
Bestandestyp:	0401 Stehendes Gewässer				
Charakteristik:	Vollständig verlandetes Kleinstgewässer mit temporärer Wasserführung und Hühner- und Ziegenhaltung im Uferbereich. Daher weder Gehölze noch entsprechende Krautschicht vorhanden.				
	Bearbeiter: Axel Schmidt				
lfd. Nummer:	174	Fläche: in m ²	423296	Länge in m:	2973
Bestandestyp:	0102 Nadelwald/Nadelholzforst				
Charakteristik:	Bearbeiter: Axel Schmidt				
lfd. Nummer:	175	Fläche: in m ²	78	Länge in m:	19
Bestandestyp:	0401 Stehendes Gewässer				
Charakteristik:	Naturnaher gestalteter Schwimmteich mit standortgerechtem Makrophytenbestand und entsprechenden Ufergehölzen.				
	Bearbeiter: Axel Schmidt				
lfd. Nummer:	176	Fläche: in m ²	1051	Länge in m:	72
Bestandestyp:	0204 Streuobstbestand (Streuobstwiese/-weide, Obstbaumreihen)				
Charakteristik:	Bearbeiter: Axel Schmidt				
lfd. Nummer:	177	Fläche: in m ²	1877	Länge in m:	92
Bestandestyp:	0104 Laubwald/Laubholzforst				
Charakteristik:	Bearbeiter: Axel Schmidt				
lfd. Nummer:	178	Fläche: in m ²	722	Länge in m:	60
Bestandestyp:	0204 Streuobstbestand (Streuobstwiese/-weide, Obstbaumreihen)				
Charakteristik:	Bearbeiter: Axel Schmidt				
lfd. Nummer:	179	Fläche: in m ²	2567	Länge in m:	119
Bestandestyp:	0204 Streuobstbestand (Streuobstwiese/-weide, Obstbaumreihen)				
Charakteristik:	Bearbeiter: Axel Schmidt				

lfd. Nummer: **180** Fläche: in m² **1450** Länge in m: **93**

Bestandestyp: **030802 Mesophile, "bunte" Fettwiese und die meisten Magerrasen, -weiden**

Charakteristik: Artenreiche, bunte Fettwiese auf frischer bis halbtrockener Böschung mit folgenden in der Region für diesen Typ charakteristischen und steten Vertretern: Arrhenatherum elatius, Festuca rubra, Trisetum flavescens, Leontodon hispidus, Campanula patula, Leucanthemum vulgare agg., Knautia arvensis. Weiters viel Holcus lanatus und Tragopogon orientalis.

Bearbeiter: Axel Schmidt

lfd. Nummer: **181** Fläche: in m² **1725** Länge in m: **84**

Bestandestyp: **0104 Laubwald/Laubholzforst**

Charakteristik:

Bearbeiter: Axel Schmidt

lfd. Nummer: **182** Fläche: in m² **340124** Länge in m: **1673**

Bestandestyp: **0102 Nadelwald/Nadelholzforst**

Charakteristik:

Bearbeiter: Axel Schmidt

lfd. Nummer: **183** Fläche: in m² **5206** Länge in m: **177**

Bestandestyp: **0104 Laubwald/Laubholzforst**

Charakteristik:

Bearbeiter: Axel Schmidt

lfd. Nummer: **184** Fläche: in m² **75860** Länge in m: **834**

Bestandestyp: **0102 Nadelwald/Nadelholzforst**

Charakteristik:

Bearbeiter: Axel Schmidt

lfd. Nummer: **185** Fläche: in m² **5538** Länge in m: **206**

Bestandestyp: **0204 Streuobstbestand (Streuobstwiese/-weide, Obstbaumreihen)**

Charakteristik:

Bearbeiter: Axel Schmidt

lfd. Nummer: **186** Fläche: in m² **57073** Länge in m: **788**

Bestandestyp: **0103 Laub-Nadel-Mischwald/Laub-Nadelholz-Mischforst**

Charakteristik:

Bearbeiter: Axel Schmidt

lfd. Nummer: **187** Fläche: in m² **14489** Länge in m: **264**

Bestandestyp: **0104 Laubwald/Laubholzforst**

Charakteristik:

Bearbeiter: Axel Schmidt

lfd. Nummer: **188** Fläche: in m² **2031** Länge in m: **95**

Bestandestyp: **0204 Streuobstbestand (Streuobstwiese/-weide, Obstbaumreihen)**

Charakteristik:

Bearbeiter: Axel Schmidt

lfd. Nummer: **189** Fläche: in m² **12709** Länge in m: **271**

Bestandestyp: **0102 Nadelwald/Nadelholzforst**

Charakteristik:

Bearbeiter: Axel Schmidt

lfd. Nummer: **190** Fläche: in m² **5878** Länge in m: **159**

Bestandestyp: **0204 Streuobstbestand (Streuobstwiese/-weide, Obstbaumreihen)**

Charakteristik:

Bearbeiter: Axel Schmidt

lfd. Nummer:	191	Fläche: in m ²	48562	Länge in m:	480
Bestandestyp:	0103 Laub-Nadel-Mischwald/Laub-Nadelholz-Mischforst				
Charakteristik:	Bearbeiter: Axel Schmidt				
lfd. Nummer:	192	Fläche: in m ²	62150	Länge in m:	563
Bestandestyp:	0102 Nadelwald/Nadelholzforst				
Charakteristik:	Bearbeiter: Axel Schmidt				
lfd. Nummer:	193	Fläche: in m ²	4097	Länge in m:	125
Bestandestyp:	0104 Laubwald/Laubholzforst				
Charakteristik:	Bearbeiter: Axel Schmidt				
lfd. Nummer:	194	Fläche: in m ²	22713	Länge in m:	329
Bestandestyp:	0103 Laub-Nadel-Mischwald/Laub-Nadelholz-Mischforst				
Charakteristik:	Bearbeiter: Axel Schmidt				
lfd. Nummer:	195	Fläche: in m ²	10465	Länge in m:	213
Bestandestyp:	0204 Streuobstbestand (Streuobstwiese/-weide, Obstbaumreihen)				
Charakteristik:	Bearbeiter: Axel Schmidt				
lfd. Nummer:	196	Fläche: in m ²	608530	Länge in m:	1666
Bestandestyp:	0103 Laub-Nadel-Mischwald/Laub-Nadelholz-Mischforst				
Charakteristik:	Bearbeiter: Axel Schmidt				
lfd. Nummer:	197	Fläche: in m ²	921	Länge in m:	83
Bestandestyp:	030802 Mesophile, "bunte" Fettwiese und die meisten Magerrasen, -weiden				
Charakteristik:	Artenreiche, bunte Fettwiese in südexponierter, halbtrockener Hanglage mit folgenden in der Region für diesen Typ charakteristischen und steten Vertretern: Arrhenatherum elatius, Festuca rubra, Leontodon hispidus, Campanula patula, Leucanthemum vulgare agg., Knautia arvensis.				
	Bearbeiter: Axel Schmidt				
lfd. Nummer:	198	Fläche: in m ²	340	Länge in m:	37
Bestandestyp:	0201 Kleinstwaldfläche ("Feldgehölz"), Gebüsch oder Baumgruppe unter 1000m²				
Charakteristik:	Laub-Feldgehölz mit folgenden in der Region für diesen Typ charakteristischen Gehölzarten: Quercus robur, Fraxinus excelsior, Acer pseudoplatanus, Corylus avellana, Populus tremula. Die Krautschicht ist typischerweise wenig entwickelt und zu einem beträchtlichem Teil durch Bauschuttablagerung degeneriert.				
	Bearbeiter: Axel Schmidt				
lfd. Nummer:	199	Fläche: in m ²	1144	Länge in m:	70
Bestandestyp:	0104 Laubwald/Laubholzforst				
Charakteristik:	Bearbeiter: Axel Schmidt				
lfd. Nummer:	200	Fläche: in m ²	6186	Länge in m:	204
Bestandestyp:	0103 Laub-Nadel-Mischwald/Laub-Nadelholz-Mischforst				
Charakteristik:	Bearbeiter: Axel Schmidt				
lfd. Nummer:	201	Fläche: in m ²	27256	Länge in m:	428
Bestandestyp:	0104 Laubwald/Laubholzforst				
Charakteristik:	Bearbeiter: Axel Schmidt				

lfd. Nummer:	202	Fläche: in m ²	1785	Länge in m:	121
Bestandestyp:	0202 Uferbegleitgehölz				
Charakteristik:	Für Wiesenbäche des Mittelgebirges charakteristischer Ufergehölzstreifen mit standortgerechter Gehölz- und Krautschicht unterschiedlicher Altersklassen (bis 15 m hoch und 15m breit). Bei den Gehölzen dominiert <i>Alnus glutinosa</i> . Zusätzlich kommen <i>Alnus incana</i> , <i>Fraxinus excelsior</i> , <i>Prunus padus</i> und verschiedene <i>Salix</i> -Arten (v.a. - <i>fragilis</i>) vor. Im Unterwuchs sind <i>Aegopodium podagraria</i> , <i>Stellaria nemorum</i> und <i>Filipendula ulmaria</i> häufig. Ausgeprägte Bestände von <i>Urtica dioica</i> zeigen den Düngeeinfluss umliegender Wiesen.				
	Bearbeiter: Axel Schmidt				
lfd. Nummer:	203	Fläche: in m ²	735	Länge in m:	80
Bestandestyp:	0202 Uferbegleitgehölz				
Charakteristik:	Für Wiesenbäche des Mittelgebirges charakteristischer Ufergehölzstreifen mit standortgerechter Gehölz- und Krautschicht unterschiedlicher Altersklassen (bis 15 m hoch und 8m breit). Bei den Gehölzen dominiert <i>Alnus glutinosa</i> . Zusätzlich kommen <i>Alnus incana</i> , <i>Fraxinus excelsior</i> , <i>Prunus padus</i> und verschiedene <i>Salix</i> -Arten (v.a. - <i>fragilis</i>) vor. Im Unterwuchs sind <i>Aegopodium podagraria</i> , <i>Stellaria nemorum</i> und <i>Filipendula ulmaria</i> häufig. Ausgeprägte Bestände von <i>Urtica dioica</i> zeigen den Düngeeinfluss umliegender Wiesen.				
	Bearbeiter: Axel Schmidt				
lfd. Nummer:	204	Fläche: in m ²	21318	Länge in m:	461
Bestandestyp:	0103 Laub-Nadel-Mischwald/Laub-Nadelholz-Mischforst				
Charakteristik:					
	Bearbeiter: Axel Schmidt				
lfd. Nummer:	205	Fläche: in m ²	649	Länge in m:	71
Bestandestyp:	0203 Heckenzug				
Charakteristik:					
	Bearbeiter: Axel Schmidt				
lfd. Nummer:	206	Fläche: in m ²	1349	Länge in m:	117
Bestandestyp:	0203 Heckenzug				
Charakteristik:					
	Bearbeiter: Axel Schmidt				
lfd. Nummer:	207	Fläche: in m ²	6668	Länge in m:	263
Bestandestyp:	0204 Streuobstbestand (Streuobstwiese/-weide, Obstbaumreihen)				
Charakteristik:					
	Bearbeiter: Axel Schmidt				
lfd. Nummer:	208	Fläche: in m ²	7141	Länge in m:	580
Bestandestyp:	0202 Uferbegleitgehölz				
Charakteristik:	Für Wiesenbäche des Mittelgebirges charakteristischer Ufergehölzstreifen mit standortgerechter Gehölz- und Krautschicht unterschiedlicher Altersklassen (bis 15 m hoch). Bei den Gehölzen dominiert <i>Alnus glutinosa</i> . Zusätzlich kommen <i>Alnus incana</i> , <i>Fraxinus excelsior</i> , <i>Prunus padus</i> und verschiedene <i>Salix</i> -Arten (v.a. - <i>fragilis</i>) vor. Im Unterwuchs sind <i>Aegopodium podagraria</i> , <i>Stellaria nemorum</i> und <i>Filipendula ulmaria</i> häufig				
	Bearbeiter: Axel Schmidt				
lfd. Nummer:	209	Fläche: in m ²	119	Länge in m:	23
Bestandestyp:	0202 Uferbegleitgehölz				
Charakteristik:	Für Wiesenbäche des Mittelgebirges charakteristischer, jedoch lückiger Ufergehölzstreifen mit standortgerechter Gehölzschicht, in der <i>Alnus glutinosa</i> dominiert. Aufgrund der direkt an den Bach heranreichenden Wiesenbewirtschaftung fehlt ein entsprechender Krautsaum.				
	Bearbeiter: Axel Schmidt				
lfd. Nummer:	210	Fläche: in m ²	4444	Länge in m:	249
Bestandestyp:	0204 Streuobstbestand (Streuobstwiese/-weide, Obstbaumreihen)				
Charakteristik:					
	Bearbeiter: Axel Schmidt				
lfd. Nummer:	211	Fläche: in m ²	1437	Länge in m:	119
Bestandestyp:	0204 Streuobstbestand (Streuobstwiese/-weide, Obstbaumreihen)				
Charakteristik:					
	Bearbeiter: Axel Schmidt				

lfd. Nummer:	212	Fläche: in m ²	1002	Länge in m:	92
Bestandestyp:	0203 Heckenzug				
Charakteristik:					
	Bearbeiter: Axel Schmidt				
lfd. Nummer:	213	Fläche: in m ²	5747	Länge in m:	186
Bestandestyp:	0102 Nadelwald/Nadelholzforst				
Charakteristik:					
	Bearbeiter: Axel Schmidt				
lfd. Nummer:	214	Fläche: in m ²	3662	Länge in m:	123
Bestandestyp:	0104 Laubwald/Laubholzforst				
Charakteristik:					
	Bearbeiter: Axel Schmidt				
lfd. Nummer:	215	Fläche: in m ²	1083	Länge in m:	84
Bestandestyp:	0204 Streuobstbestand (Streuobstwiese/-weide, Obstbaumreihen)				
Charakteristik:					
	Bearbeiter: Axel Schmidt				
lfd. Nummer:	216	Fläche: in m ²	3307	Länge in m:	179
Bestandestyp:	0104 Laubwald/Laubholzforst				
Charakteristik:					
	Bearbeiter: Axel Schmidt				
lfd. Nummer:	217	Fläche: in m ²	589	Länge in m:	45
Bestandestyp:	0201 Kleinstwaldfläche ("Feldgehölz"), Gebüsch oder Baumgruppe unter 1000m²				
Charakteristik:	Waldartiges Laub-Feldgehölz mit folgenden in der Region für diesen Typ charakteristischen Gehölzarten (bis 15m Höhe): Quercus robur, Fraxinus excelsior, Acer pseudoplatanus, Corylus avellana, Populus tremula. Die Krautschicht ist typischerweise wenig entwickelt, häufig sind: Maianthemum bifolium, Polygonatum multiflorum, Poa nemoralis und Hieracium murorum.				
	Bearbeiter: Axel Schmidt				
lfd. Nummer:	218	Fläche: in m ²	972	Länge in m:	70
Bestandestyp:	0204 Streuobstbestand (Streuobstwiese/-weide, Obstbaumreihen)				
Charakteristik:					
	Bearbeiter: Axel Schmidt				
lfd. Nummer:	219	Fläche: in m ²	3505722	Länge in m:	9452
Bestandestyp:	0102 Nadelwald/Nadelholzforst				
Charakteristik:					
	Bearbeiter: Axel Schmidt				
lfd. Nummer:	220	Fläche: in m ²	130309	Länge in m:	1245
Bestandestyp:	0102 Nadelwald/Nadelholzforst				
Charakteristik:					
	Bearbeiter: Axel Schmidt				
lfd. Nummer:	221	Fläche: in m ²	7579	Länge in m:	273
Bestandestyp:	0104 Laubwald/Laubholzforst				
Charakteristik:					
	Bearbeiter: Axel Schmidt				
lfd. Nummer:	222	Fläche: in m ²	622	Länge in m:	51
Bestandestyp:	0204 Streuobstbestand (Streuobstwiese/-weide, Obstbaumreihen)				
Charakteristik:					
	Bearbeiter: Axel Schmidt				

lfd. Nummer:	223	Fläche: in m ²	2017	Länge in m:	108
Bestandestyp:	0204 Streuobstbestand (Streuobstwiese/-weide, Obstbaumreihen)				
Charakteristik:					
	Bearbeiter: Axel Schmidt				
lfd. Nummer:	224	Fläche: in m ²	2175	Länge in m:	115
Bestandestyp:	0306 Neubewaldung/Aufforstung				
Charakteristik:					
	Bearbeiter: Axel Schmidt				
lfd. Nummer:	225	Fläche: in m ²	196559	Länge in m:	2717
Bestandestyp:	0103 Laub-Nadel-Mischwald/Laub-Nadelholz-Mischforst				
Charakteristik:					
	Bearbeiter: Axel Schmidt				
lfd. Nummer:	226	Fläche: in m ²	9937	Länge in m:	507
Bestandestyp:	0202 Uferbegleitgehölz				
Charakteristik:	Für Wiesenbäche des Mittelgebirges charakteristischer Ufergehölzstreifen mit standortgerechter Gehölz- und Krautschicht unterschiedlicher Altersklassen (bis 15 m hoch und ebenso breit). Bei den Gehölzen dominiert <i>Alnus glutinosa</i> . Zusätzlich kommen <i>Alnus incana</i> , <i>Fraxinus excelsior</i> , <i>Prunus padus</i> und verschiedene <i>Salix</i> -Arten (v.a. - <i>fragilis</i>) vor. Im Unterwuchs sind <i>Aegopodium podagraria</i> , <i>Stellaria nemorum</i> und <i>Filipendula ulmaria</i> häufig				
	Bearbeiter: Axel Schmidt				
lfd. Nummer:	227	Fläche: in m ²	11700	Länge in m:	341
Bestandestyp:	0306 Neubewaldung/Aufforstung				
Charakteristik:	ursprünglicher Vegetationstyp: Fettwiese				
	Bearbeiter: Axel Schmidt				
lfd. Nummer:	228	Fläche: in m ²	8514	Länge in m:	695
Bestandestyp:	0202 Uferbegleitgehölz				
Charakteristik:	Für Wiesenbäche des Mittelgebirges charakteristischer Ufergehölzstreifen mit standortgerechter Gehölz- und Krautschicht unterschiedlicher Altersklassen (bis 15 m hoch). Bei den Gehölzen dominiert <i>Alnus glutinosa</i> . Zusätzlich kommen <i>Alnus incana</i> , <i>Fraxinus excelsior</i> , <i>Prunus padus</i> und verschiedene <i>Salix</i> -Arten (v.a. - <i>fragilis</i>) vor. Im Unterwuchs sind <i>Aegopodium podagraria</i> , <i>Stellaria nemorum</i> und <i>Filipendula ulmaria</i> häufig				
	Bearbeiter: Axel Schmidt				
lfd. Nummer:	229	Fläche: in m ²	451	Länge in m:	55
Bestandestyp:	0203 Heckenzug				
Charakteristik:					
	Bearbeiter: Axel Schmidt				
lfd. Nummer:	230	Fläche: in m ²	785	Länge in m:	73
Bestandestyp:	0203 Heckenzug				
Charakteristik:					
	Bearbeiter: Axel Schmidt				
lfd. Nummer:	231	Fläche: in m ²	1084	Länge in m:	93
Bestandestyp:	0203 Heckenzug				
Charakteristik:					
	Bearbeiter: Axel Schmidt				
lfd. Nummer:	232	Fläche: in m ²	1119	Länge in m:	85
Bestandestyp:	0204 Streuobstbestand (Streuobstwiese/-weide, Obstbaumreihen)				
Charakteristik:					
	Bearbeiter: Axel Schmidt				
lfd. Nummer:	233	Fläche: in m ²	14505	Länge in m:	293
Bestandestyp:	0103 Laub-Nadel-Mischwald/Laub-Nadelholz-Mischforst				
Charakteristik:					
	Bearbeiter: Axel Schmidt				

lfd. Nummer:	234	Fläche: in m ²	492	Länge in m:	61
Bestandestyp:	0204 Streuobstbestand (Streuobstwiese/-weide, Obstbaumreihen)				
Charakteristik:					
	Bearbeiter: Axel Schmidt				
lfd. Nummer:	235	Fläche: in m ²	1019	Länge in m:	80
Bestandestyp:	0203 Heckenzug				
Charakteristik:					
	Bearbeiter: Axel Schmidt				
lfd. Nummer:	236	Fläche: in m ²	1134	Länge in m:	105
Bestandestyp:	0203 Heckenzug				
Charakteristik:					
	Bearbeiter: Axel Schmidt				
lfd. Nummer:	237	Fläche: in m ²	314	Länge in m:	57
Bestandestyp:	0203 Heckenzug				
Charakteristik:					
	Bearbeiter: Axel Schmidt				
lfd. Nummer:	238	Fläche: in m ²	6576	Länge in m:	217
Bestandestyp:	0103 Laub-Nadel-Mischwald/Laub-Nadelholz-Mischforst				
Charakteristik:					
	Bearbeiter: Axel Schmidt				
lfd. Nummer:	239	Fläche: in m ²	103938	Länge in m:	1027
Bestandestyp:	0102 Nadelwald/Nadelholzforst				
Charakteristik:					
	Bearbeiter: Axel Schmidt				
lfd. Nummer:	240	Fläche: in m ²	1575	Länge in m:	109
Bestandestyp:	0306 Neubewaldung/Aufforstung				
Charakteristik:					
	Bearbeiter: Axel Schmidt				
lfd. Nummer:	241	Fläche: in m ²	17746	Länge in m:	507
Bestandestyp:	0204 Streuobstbestand (Streuobstwiese/-weide, Obstbaumreihen)				
Charakteristik:					
	Bearbeiter: Axel Schmidt				
lfd. Nummer:	242	Fläche: in m ²	6375	Länge in m:	285
Bestandestyp:	0103 Laub-Nadel-Mischwald/Laub-Nadelholz-Mischforst				
Charakteristik:					
	Bearbeiter: Axel Schmidt				
lfd. Nummer:	243	Fläche: in m ²	1683	Länge in m:	93
Bestandestyp:	0304 Sukzessionsfläche in ehemaligen Intensivgebieten				
Charakteristik:					
	Bearbeiter: Axel Schmidt				
lfd. Nummer:	244	Fläche: in m ²	7500	Länge in m:	307
Bestandestyp:	0103 Laub-Nadel-Mischwald/Laub-Nadelholz-Mischforst				
Charakteristik:					
	Bearbeiter: Axel Schmidt				
lfd. Nummer:	245	Fläche: in m ²	2882	Länge in m:	186
Bestandestyp:	0203 Heckenzug				
Charakteristik:					
	Bearbeiter: Axel Schmidt				

lfd. Nummer:	246	Fläche: in m ²	1541	Länge in m:	82
Bestandestyp:	0104 Laubwald/Laubholzforst				
Charakteristik:					
	Bearbeiter: Axel Schmidt				
lfd. Nummer:	247	Fläche: in m ²	546	Länge in m:	63
Bestandestyp:	0203 Heckenzug				
Charakteristik:					
	Bearbeiter: Axel Schmidt				
lfd. Nummer:	248	Fläche: in m ²	546	Länge in m:	62
Bestandestyp:	0203 Heckenzug				
Charakteristik:					
	Bearbeiter: Axel Schmidt				
lfd. Nummer:	249	Fläche: in m ²	2865	Länge in m:	147
Bestandestyp:	0306 Neubewaldung/Aufforstung				
Charakteristik:					
	Bearbeiter: Axel Schmidt				
lfd. Nummer:	250	Fläche: in m ²	17331	Länge in m:	440
Bestandestyp:	0104 Laubwald/Laubholzforst				
Charakteristik:					
	Bearbeiter: Axel Schmidt				
lfd. Nummer:	251	Fläche: in m ²	5761	Länge in m:	178
Bestandestyp:	0306 Neubewaldung/Aufforstung				
Charakteristik:					
	Bearbeiter: Axel Schmidt				
lfd. Nummer:	252	Fläche: in m ²	1467	Länge in m:	88
Bestandestyp:	0204 Streuobstbestand (Streuobstwiese/-weide, Obstbaumreihen)				
Charakteristik:					
	Bearbeiter: Axel Schmidt				
lfd. Nummer:	253	Fläche: in m ²	276	Länge in m:	33
Bestandestyp:	0204 Streuobstbestand (Streuobstwiese/-weide, Obstbaumreihen)				
Charakteristik:					
	Bearbeiter: Axel Schmidt				
lfd. Nummer:	254	Fläche: in m ²	3219	Länge in m:	110
Bestandestyp:	0104 Laubwald/Laubholzforst				
Charakteristik:					
	Bearbeiter: Axel Schmidt				
lfd. Nummer:	255	Fläche: in m ²	390	Länge in m:	42
Bestandestyp:	0204 Streuobstbestand (Streuobstwiese/-weide, Obstbaumreihen)				
Charakteristik:					
	Bearbeiter: Axel Schmidt				
lfd. Nummer:	256	Fläche: in m ²	3563	Länge in m:	127
Bestandestyp:	0104 Laubwald/Laubholzforst				
Charakteristik:					
	Bearbeiter: Axel Schmidt				
lfd. Nummer:	257	Fläche: in m ²	2675	Länge in m:	102
Bestandestyp:	0204 Streuobstbestand (Streuobstwiese/-weide, Obstbaumreihen)				
Charakteristik:					
	Bearbeiter: Axel Schmidt				

lfd. Nummer:	258	Fläche: in m ²	767	Länge in m:	67
Bestandestyp:	0203 Heckenzug				
Charakteristik:					
	Bearbeiter: Axel Schmidt				
lfd. Nummer:	259	Fläche: in m ²	1691	Länge in m:	102
Bestandestyp:	0304 Sukzessionsfläche in ehemaligen Intensivgebieten				
Charakteristik:					
	Bearbeiter: Axel Schmidt				
lfd. Nummer:	260	Fläche: in m ²	2145	Länge in m:	133
Bestandestyp:	0204 Streuobstbestand (Streuobstwiese/-weide, Obstbaumreihen)				
Charakteristik:					
	Bearbeiter: Axel Schmidt				
lfd. Nummer:	261	Fläche: in m ²	348602	Länge in m:	1750
Bestandestyp:	0102 Nadelwald/Nadelholzforst				
Charakteristik:					
	Bearbeiter: Axel Schmidt				
lfd. Nummer:	262	Fläche: in m ²	394	Länge in m:	59
Bestandestyp:	0203 Heckenzug				
Charakteristik:					
	Bearbeiter: Axel Schmidt				
lfd. Nummer:	263	Fläche: in m ²	62534	Länge in m:	922
Bestandestyp:	0102 Nadelwald/Nadelholzforst				
Charakteristik:					
	Bearbeiter: Axel Schmidt				
lfd. Nummer:	264	Fläche: in m ²	583	Länge in m:	63
Bestandestyp:	0203 Heckenzug				
Charakteristik:					
	Bearbeiter: Axel Schmidt				
lfd. Nummer:	265	Fläche: in m ²	375	Länge in m:	50
Bestandestyp:	0202 Uferbegleitgehölz				
Charakteristik:	Für Wiesenbäche des Mittelgebirges charakteristischer, jedoch lückiger Ufergehölzstreifen mit standortgerechter Gehölzen. Es dominiert <i>Alnus glutinosa</i> . Zusätzlich kommen <i>Alnus incana</i> , <i>Fraxinus excelsior</i> , <i>Prunus padus</i> und verschiedene <i>Salix</i> -Arten (v.a. - <i>fragilis</i>) vor. Aufgrund der direkt an den Bach heranreichenden Wiesenbewirtschaftung stark reduzierte Krautschicht.				
	Bearbeiter: Axel Schmidt				
lfd. Nummer:	266	Fläche: in m ²	175	Länge in m:	28
Bestandestyp:	0401 Stehendes Gewässer				
Charakteristik:	Naturfernes, künstlich angelegtes Kleinststillgewässer. Keine Ufergehölze, der Krautsaum wird als Rasen gepflegt.				
	Bearbeiter: Axel Schmidt				
lfd. Nummer:	267	Fläche: in m ²	3861	Länge in m:	130
Bestandestyp:	0103 Laub-Nadel-Mischwald/Laub-Nadelholz-Mischforst				
Charakteristik:					
	Bearbeiter: Axel Schmidt				
lfd. Nummer:	268	Fläche: in m ²	1002	Länge in m:	127
Bestandestyp:	0203 Heckenzug				
Charakteristik:					
	Bearbeiter: Axel Schmidt				

lfd. Nummer:	269	Fläche: in m ²	419	Länge in m:	48
Bestandestyp:	0203 Heckenzug				
Charakteristik:					
	Bearbeiter: Axel Schmidt				
lfd. Nummer:	270	Fläche: in m ²	348	Länge in m:	40
Bestandestyp:	0201 Kleinstwaldfläche ("Feldgehölz"), Gebüsch oder Baumgruppe unter 1000m²				
Charakteristik:	Waldartiges Laub-Feldgehölz mit folgenden in der Region für diesen Typ charakteristischen Gehölzarten (bis 20m Höhe): Quercus robur, Fraxinus excelsior, Acer pseudoplatanus, Corylus avellana, Populus tremula. Die Krautschicht ist typischerweise wenig entwickelt, häufig sind: Maianthemum bifolium, Polygonatum multiflorum, Poa nemoralis und Hieracium murorum.				
	Bearbeiter: Axel Schmidt				
lfd. Nummer:	271	Fläche: in m ²	656	Länge in m:	58
Bestandestyp:	0201 Kleinstwaldfläche ("Feldgehölz"), Gebüsch oder Baumgruppe unter 1000m²				
Charakteristik:	Waldartiges Laub-Feldgehölz mit folgenden in der Region für diesen Typ charakteristischen Gehölzarten (bis 25m Höhe): Quercus robur, Fraxinus excelsior, Acer pseudoplatanus, Corylus avellana, Populus tremula. Die Krautschicht ist typischerweise wenig entwickelt, häufig sind: Maianthemum bifolium, Polygonatum multiflorum, Poa nemoralis und Hieracium murorum.				
	Bearbeiter: Axel Schmidt				
lfd. Nummer:	272	Fläche: in m ²	763	Länge in m:	65
Bestandestyp:	0306 Neubewaldung/Aufforstung				
Charakteristik:					
	Bearbeiter: Axel Schmidt				
lfd. Nummer:	273	Fläche: in m ²	18405	Länge in m:	429
Bestandestyp:	0102 Nadelwald/Nadelholzforst				
Charakteristik:					
	Bearbeiter: Axel Schmidt				
lfd. Nummer:	274	Fläche: in m ²	3010	Länge in m:	240
Bestandestyp:	0203 Heckenzug				
Charakteristik:					
	Bearbeiter: Axel Schmidt				
lfd. Nummer:	275	Fläche: in m ²	547	Länge in m:	64
Bestandestyp:	0201 Kleinstwaldfläche ("Feldgehölz"), Gebüsch oder Baumgruppe unter 1000m²				
Charakteristik:	Gebüschtes Laub-Feldgehölz mit folgenden in der Region für diesen Typ charakteristischen Gehölzarten (bis 20m Höhe): Quercus robur, Fraxinus excelsior, Acer pseudoplatanus, Corylus avellana, Populus tremula. Die Krautschicht ist zu einem beträchtlichem Teil durch Ablagerung von Bauschutt und biogenen Abfällen degeneriert (Stickstoffzeiger)				
	Bearbeiter: Axel Schmidt				
lfd. Nummer:	276	Fläche: in m ²	619	Länge in m:	59
Bestandestyp:	0201 Kleinstwaldfläche ("Feldgehölz"), Gebüsch oder Baumgruppe unter 1000m²				
Charakteristik:	Waldartiges Laub-Feldgehölz mit folgenden in der Region für diesen Typ charakteristischen Gehölzarten (bis 20m Höhe): Quercus robur, Fraxinus excelsior, Acer pseudoplatanus, Corylus avellana, Populus tremula. Die Krautschicht ist typischerweise wenig entwickelt, häufig sind: Maianthemum bifolium, Polygonatum multiflorum, Poa nemoralis und Hieracium murorum.				
	Bearbeiter: Axel Schmidt				
lfd. Nummer:	277	Fläche: in m ²	420	Länge in m:	69
Bestandestyp:	0203 Heckenzug				
Charakteristik:					
	Bearbeiter: Axel Schmidt				
lfd. Nummer:	278	Fläche: in m ²	1380	Länge in m:	76
Bestandestyp:	0104 Laubwald/Laubholzforst				
Charakteristik:					
	Bearbeiter: Axel Schmidt				

lfd. Nummer:	279	Fläche: in m ²	1169	Länge in m:	99
Bestandestyp:	030802 Mesophile, "bunte" Fettwiese und die meisten Magerrasen, -weiden				
Charakteristik:	Artenreiche, bunte Fettwiese in frischer bis halbtrockener Hanglage mit folgenden in der Region für diesen Typ charakteristischen und steten Vertretern: Arrhenatherum elatius, Festuca rubra, Trisetum flavescens, Leontodon hispidus, Campanula patula, Leucanthemum vulgare agg., Knautia arvensis. Weiters viel Lychnis viscaria.				
	Bearbeiter: Axel Schmidt				
lfd. Nummer:	280	Fläche: in m ²	5619	Länge in m:	197
Bestandestyp:	0103 Laub-Nadel-Mischwald/Laub-Nadelholz-Mischforst				
Charakteristik:					
	Bearbeiter: Axel Schmidt				
lfd. Nummer:	281	Fläche: in m ²	20161	Länge in m:	326
Bestandestyp:	0102 Nadelwald/Nadelholzforst				
Charakteristik:					
	Bearbeiter: Axel Schmidt				
lfd. Nummer:	282	Fläche: in m ²	85	Länge in m:	21
Bestandestyp:	0306 Neubewaldung/Aufforstung				
Charakteristik:					
	Bearbeiter: Axel Schmidt				
lfd. Nummer:	283	Fläche: in m ²	3873	Länge in m:	136
Bestandestyp:	0204 Streuobstbestand (Streuobstwiese/-weide, Obstbaumreihen)				
Charakteristik:					
	Bearbeiter: Axel Schmidt				
lfd. Nummer:	284	Fläche: in m ²	2652	Länge in m:	133
Bestandestyp:	0103 Laub-Nadel-Mischwald/Laub-Nadelholz-Mischforst				
Charakteristik:					
	Bearbeiter: Axel Schmidt				
lfd. Nummer:	285	Fläche: in m ²	747	Länge in m:	52
Bestandestyp:	0201 Kleinstwaldfläche ("Feldgehölz"), Gebüsch oder Baumgruppe unter 1000m²				
Charakteristik:	Durch Klaubsteine strukturiertes Laub-Feldgehölz mit folgenden in der Region für diesen Typ charakteristischen Gehölzarten (bis 20m Höhe): Quercus robur, Fraxinus excelsior, Acer pseudoplatanus, Corylus avellana, Populus tremula. Die Krautschicht ist typischerweise wenig entwickelt, häufig sind: Maianthemum bifolium, Polygonatum multiflorum, Poa nemoralis und Hieracium murorum.				
	Bearbeiter: Axel Schmidt				
lfd. Nummer:	286	Fläche: in m ²	5520	Länge in m:	176
Bestandestyp:	0102 Nadelwald/Nadelholzforst				
Charakteristik:					
	Bearbeiter: Axel Schmidt				
lfd. Nummer:	287	Fläche: in m ²	1250	Länge in m:	118
Bestandestyp:	0203 Heckenzug				
Charakteristik:					
	Bearbeiter: Axel Schmidt				
lfd. Nummer:	288	Fläche: in m ²	15460	Länge in m:	506
Bestandestyp:	0204 Streuobstbestand (Streuobstwiese/-weide, Obstbaumreihen)				
Charakteristik:					
	Bearbeiter: Axel Schmidt				

lfd. Nummer:	289	Fläche: in m ²	12615	Länge in m:	585
Bestandestyp:	0202 Uferbegleitgehölz				
Charakteristik:	Für Wiesenbäche des Mittelgebirges charakteristischer Ufergehölzstreifen mit standortgerechter Gehölz- und Krautschicht unterschiedlicher Altersklassen (bis 15 m hoch). Der Saum weitet sich zu auwaldartigen Beständen mit begleitenden Kleinstgewässern. Bei den Gehölzen dominiert <i>Alnus glutinosa</i> . Zusätzlich kommen <i>Alnus incana</i> , <i>Fraxinus excelsior</i> , <i>Prunus padus</i> und verschiedene <i>Salix</i> -Arten (v.a. - <i>fragilis</i>) vor. Im Unterwuchs sind <i>Aegopodium podagraria</i> , <i>Stellaria nemorum</i> und <i>Filipendula ulmaria</i> häufig.				
	Bearbeiter: Axel Schmidt				
lfd. Nummer:	290	Fläche: in m ²	2544	Länge in m:	205
Bestandestyp:	0202 Uferbegleitgehölz				
Charakteristik:	Für Wiesenbäche des Mittelgebirges charakteristischer Ufergehölzstreifen mit standortgerechter Gehölz- und Krautschicht unterschiedlicher Altersklassen. Bei den Gehölzen dominiert <i>Alnus glutinosa</i> . Zusätzlich kommen <i>Alnus incana</i> , <i>Fraxinus excelsior</i> , <i>Prunus padus</i> und verschiedene <i>Salix</i> -Arten (v.a. - <i>fragilis</i>) vor. Im Unterwuchs sind <i>Aegopodium podagraria</i> , <i>Stellaria nemorum</i> und <i>Filipendula ulmaria</i> häufig. Bestände von <i>Urtica dioica</i> zeigen den Düngeeinfluss umliegender Wiesen.				
	Bearbeiter: Axel Schmidt				
lfd. Nummer:	291	Fläche: in m ²	2929	Länge in m:	128
Bestandestyp:	0104 Laubwald/Laubholzforst				
Charakteristik:					
	Bearbeiter: Axel Schmidt				
lfd. Nummer:	292	Fläche: in m ²	728	Länge in m:	54
Bestandestyp:	0204 Streuobstbestand (Streuobstwiese/-weide, Obstbaumreihen)				
Charakteristik:					
	Bearbeiter: Axel Schmidt				
lfd. Nummer:	293	Fläche: in m ²	126372	Länge in m:	1049
Bestandestyp:	0103 Laub-Nadel-Mischwald/Laub-Nadelholz-Mischforst				
Charakteristik:					
	Bearbeiter: Axel Schmidt				
lfd. Nummer:	294	Fläche: in m ²	26786	Länge in m:	515
Bestandestyp:	0102 Nadelwald/Nadelholzforst				
Charakteristik:					
	Bearbeiter: Axel Schmidt				
lfd. Nummer:	295	Fläche: in m ²	3793	Länge in m:	160
Bestandestyp:	0104 Laubwald/Laubholzforst				
Charakteristik:					
	Bearbeiter: Axel Schmidt				
lfd. Nummer:	296	Fläche: in m ²	10723	Länge in m:	303
Bestandestyp:	0306 Neubewaldung/Aufforstung				
Charakteristik:	ursprünglicher Vegetationstyp: Bürstlingsrasen und bunte Fettwiese				
	Bearbeiter: Axel Schmidt				
lfd. Nummer:	297	Fläche: in m ²	105142	Länge in m:	809
Bestandestyp:	0103 Laub-Nadel-Mischwald/Laub-Nadelholz-Mischforst				
Charakteristik:					
	Bearbeiter: Axel Schmidt				
lfd. Nummer:	298	Fläche: in m ²	672	Länge in m:	82
Bestandestyp:	0203 Heckenzug				
Charakteristik:					
	Bearbeiter: Axel Schmidt				

lfd. Nummer:	299	Fläche: in m ²	422	Länge in m:	44
Bestandestyp:	0201 Kleinstwaldfläche ("Feldgehölz"), Gebüsch oder Baumgruppe unter 1000m²				
Charakteristik:	Durch Klaubsteine strukturiertes Laub-Feldgehölz mit folgenden in der Region für diesen Typ charakteristischen Gehölzarten (bis 20m Höhe): Quercus robur, Fraxinus excelsior, Acer pseudoplatanus, Corylus avellana, Populus tremula. Die Krautschicht ist typischerweise wenig entwickelt, häufig sind: Maianthemum bifolium, Polygonatum multiflorum, Poa nemoralis und Hieracium murorum.				
	Bearbeiter: Axel Schmidt				
lfd. Nummer:	300	Fläche: in m ²	25325	Länge in m:	539
Bestandestyp:	0104 Laubwald/Laubholzforst				
Charakteristik:					
	Bearbeiter: Axel Schmidt				
lfd. Nummer:	301	Fläche: in m ²	10973	Länge in m:	421
Bestandestyp:	0204 Streuobstbestand (Streuobstwiese/-weide, Obstbaumreihen)				
Charakteristik:					
	Bearbeiter: Axel Schmidt				
lfd. Nummer:	302	Fläche: in m ²	1164	Länge in m:	69
Bestandestyp:	0204 Streuobstbestand (Streuobstwiese/-weide, Obstbaumreihen)				
Charakteristik:					
	Bearbeiter: Axel Schmidt				
lfd. Nummer:	303	Fläche: in m ²	3624	Länge in m:	213
Bestandestyp:	0102 Nadelwald/Nadelholzforst				
Charakteristik:					
	Bearbeiter: Axel Schmidt				
lfd. Nummer:	304	Fläche: in m ²	16431	Länge in m:	281
Bestandestyp:	0306 Neubewaldung/Aufforstung				
Charakteristik:					
	Bearbeiter: Axel Schmidt				
lfd. Nummer:	305	Fläche: in m ²	8555	Länge in m:	490
Bestandestyp:	0202 Uferbegleitgehölz				
Charakteristik:	Für Wiesenbäche des Mittelgebirges charakteristischer Ufergehölzstreifen mit standortgerechter Gehölz- und Krautschicht unterschiedlicher Altersklassen (bis 15 m hoch). Der Saum weitet sich zu auwaldartigen Beständen mit begleitenden Kleinstgewässern. Bei den Gehölzen dominiert Alnus glutinosa. Zusätzlich kommen Alnus incana, Fraxinus excelsior, Prunus padus und verschiedene Salix-Arten (v.a. -fragilis) vor. Im Unterwuchs sind Aegopodium podagraria, Stellaria nemorum und Filipendula ulmaria häufig.				
	Bearbeiter: Axel Schmidt				
lfd. Nummer:	306	Fläche: in m ²	388	Länge in m:	43
Bestandestyp:	0201 Kleinstwaldfläche ("Feldgehölz"), Gebüsch oder Baumgruppe unter 1000m²				
Charakteristik:	Waldartiges Laub-Feldgehölz mit folgenden in der Region für diesen Typ charakteristischen Gehölzarten: Quercus robur, Fraxinus excelsior, Acer pseudoplatanus, Corylus avellana, Populus tremula. Die Krautschicht ist typischerweise wenig entwickelt, häufig sind: Maianthemum bifolium, Polygonatum multiflorum, Poa nemoralis und Hieracium murorum.				
	Bearbeiter: Axel Schmidt				
lfd. Nummer:	307	Fläche: in m ²	2154	Länge in m:	105
Bestandestyp:	0104 Laubwald/Laubholzforst				
Charakteristik:					
	Bearbeiter: Axel Schmidt				
lfd. Nummer:	308	Fläche: in m ²	453	Länge in m:	40
Bestandestyp:	0201 Kleinstwaldfläche ("Feldgehölz"), Gebüsch oder Baumgruppe unter 1000m²				
Charakteristik:	Kleines Laub-Feldgehölz mit folgenden in der Region für diesen Typ charakteristischen Gehölzarten (bis 20m Höhe): Quercus robur, Fraxinus excelsior, Acer pseudoplatanus, Corylus avellana, Populus tremula. Die Krautschicht ist typischerweise wenig entwickelt, häufig sind: Maianthemum bifolium, Polygonatum multiflorum, Poa nemoralis und Hieracium murorum.				
	Bearbeiter: Axel Schmidt				

lfd. Nummer:	309	Fläche: in m ²	642	Länge in m:	63
Bestandestyp:	0203 Heckenzug				
Charakteristik:					
	Bearbeiter: Axel Schmidt				
lfd. Nummer:	310	Fläche: in m ²	371374	Länge in m:	3755
Bestandestyp:	0102 Nadelwald/Nadelholzforst				
Charakteristik:					
	Bearbeiter: Axel Schmidt				
lfd. Nummer:	311	Fläche: in m ²	6936	Länge in m:	359
Bestandestyp:	0202 Uferbegleitgehölz				
Charakteristik:	Für Wiesenbäche des Mittelgebirges charakteristischer Ufergehölzstreifen mit standortgerechter Gehölz- und Krautschicht unterschiedlicher Altersklassen (bis 20 m hoch). stellenweise weitet sich der Saum zu auwaldartigen Beständen. Bei den Gehölzen dominiert <i>Alnus glutinosa</i> . Zusätzlich kommen <i>Alnus incana</i> , <i>Fraxinus excelsior</i> , <i>Prunus padus</i> und verschiedene <i>Salix</i> -Arten (v.a. - <i>fragilis</i>) vor. Im Unterwuchs sind <i>Aegopodium podagraria</i> , <i>Stellaria nemorum</i> und <i>Filipendula ulmaria</i> häufig.				
	Bearbeiter: Axel Schmidt				
lfd. Nummer:	312	Fläche: in m ²	15369	Länge in m:	313
Bestandestyp:	0306 Neubewaldung/Aufforstung				
Charakteristik:					
	Bearbeiter: Axel Schmidt				
lfd. Nummer:	313	Fläche: in m ²	1184	Länge in m:	142
Bestandestyp:	0202 Uferbegleitgehölz				
Charakteristik:	Für Wiesenbäche des Mittelgebirges charakteristischer Ufergehölzstreifen mit standortgerechter Gehölz- und Krautschicht unterschiedlicher Altersklassen. Bei den Gehölzen dominiert <i>Alnus glutinosa</i> . Zusätzlich kommen <i>Alnus incana</i> , <i>Fraxinus excelsior</i> , <i>Prunus padus</i> und verschiedene <i>Salix</i> -Arten (v.a. - <i>fragilis</i>) vor. Im Unterwuchs sind <i>Aegopodium podagraria</i> , <i>Stellaria nemorum</i> und <i>Filipendula ulmaria</i> häufig. Bestände von <i>Urtica dioica</i> zeigen den Düngeeinfluss umliegender Wiesen.				
	Bearbeiter: Axel Schmidt				
lfd. Nummer:	314	Fläche: in m ²	7867	Länge in m:	200
Bestandestyp:	0103 Laub-Nadel-Mischwald/Laub-Nadelholz-Mischforst				
Charakteristik:					
	Bearbeiter: Axel Schmidt				
lfd. Nummer:	315	Fläche: in m ²	5207	Länge in m:	151
Bestandestyp:	0103 Laub-Nadel-Mischwald/Laub-Nadelholz-Mischforst				
Charakteristik:					
	Bearbeiter: Axel Schmidt				
lfd. Nummer:	316	Fläche: in m ²	3732	Länge in m:	134
Bestandestyp:	0102 Nadelwald/Nadelholzforst				
Charakteristik:					
	Bearbeiter: Axel Schmidt				
lfd. Nummer:	317	Fläche: in m ²	41018	Länge in m:	818
Bestandestyp:	0102 Nadelwald/Nadelholzforst				
Charakteristik:					
	Bearbeiter: Axel Schmidt				
lfd. Nummer:	318	Fläche: in m ²	48	Länge in m:	13
Bestandestyp:	0401 Stehendes Gewässer				
Charakteristik:	Künstlich angelegtes Kleinststillgewässer mit leichter Verlandungstendenz. Ufergehölze fehlen, der Krautsaum ist standortgerecht ausgebildet.				
	Bearbeiter: Axel Schmidt				

lfd. Nummer:	319	Fläche: in m ²	10323	Länge in m:	279
Bestandestyp:	0102 Nadelwald/Nadelholzforst				
Charakteristik:					
	Bearbeiter: Axel Schmidt				
lfd. Nummer:	320	Fläche: in m ²	1377	Länge in m:	122
Bestandestyp:	0104 Laubwald/Laubholzforst				
Charakteristik:					
	Bearbeiter: Axel Schmidt				
lfd. Nummer:	321	Fläche: in m ²	8777	Länge in m:	434
Bestandestyp:	0202 Uferbegleitgehölz				
Charakteristik:	Für Wiesenbäche des Mittelgebirges charakteristischer Ufergehölzstreifen mit standortgerechter Gehölz- und Krautschicht unterschiedlicher Altersklassen (bis 20 m hoch). stellenweise weitet sich der Saum zu auwaldartigen Beständen. Bei den Gehölzen dominiert <i>Alnus glutinosa</i> . Zusätzlich kommen <i>Alnus incana</i> , <i>Fraxinus excelsior</i> , <i>Prunus padus</i> und verschiedene <i>Salix</i> -Arten (v.a. - <i>fragilis</i>) vor. Im Unterwuchs sind <i>Aegopodium podagraria</i> , <i>Stellaria nemorum</i> und <i>Filipendula ulmaria</i> häufig.				
	Bearbeiter: Axel Schmidt				
lfd. Nummer:	322	Fläche: in m ²	77105	Länge in m:	712
Bestandestyp:	0103 Laub-Nadel-Mischwald/Laub-Nadelholz-Mischforst				
Charakteristik:					
	Bearbeiter: Axel Schmidt				
lfd. Nummer:	323	Fläche: in m ²	3881	Länge in m:	196
Bestandestyp:	0204 Streuobstbestand (Streuobstwiese/-weide, Obstbaumreihen)				
Charakteristik:					
	Bearbeiter: Axel Schmidt				
lfd. Nummer:	324	Fläche: in m ²	11938	Länge in m:	288
Bestandestyp:	0204 Streuobstbestand (Streuobstwiese/-weide, Obstbaumreihen)				
Charakteristik:					
	Bearbeiter: Axel Schmidt				
lfd. Nummer:	325	Fläche: in m ²	1552	Länge in m:	78
Bestandestyp:	0401 Stehendes Gewässer				
Charakteristik:	Naturfernes, künstlich angelegtes Stillgewässer, das vermutlich zur Fischzucht genutzt wird. Ufergehölze fehlen, der Krautsaum ist nur schwach ausgebildet und beinhaltet einige Nährstoffzeiger, die die Beweidung des umliegenden Grünlandes widerspiegeln. Makrophyten fehlen.				
	Bearbeiter: Axel Schmidt				
lfd. Nummer:	326	Fläche: in m ²	385	Länge in m:	47
Bestandestyp:	0203 Heckenzug				
Charakteristik:					
	Bearbeiter: Axel Schmidt				
lfd. Nummer:	327	Fläche: in m ²	881	Länge in m:	86
Bestandestyp:	0203 Heckenzug				
Charakteristik:					
	Bearbeiter: Axel Schmidt				
lfd. Nummer:	328	Fläche: in m ²	48798	Länge in m:	984
Bestandestyp:	0103 Laub-Nadel-Mischwald/Laub-Nadelholz-Mischforst				
Charakteristik:					
	Bearbeiter: Axel Schmidt				
lfd. Nummer:	329	Fläche: in m ²	80	Länge in m:	17
Bestandestyp:	0401 Stehendes Gewässer				
Charakteristik:	Degeneriertes Kleinstgewässer mit Entenhaltung und betonierten Uferböschungen. Standortgerechte Pflanzenbestände fehlen.				
	Bearbeiter: Axel Schmidt				

lfd. Nummer:	330	Fläche: in m ²	25746	Länge in m:	333
Bestandestyp:	0102 Nadelwald/Nadelholzforst				
Charakteristik:	Bearbeiter: Axel Schmidt				
lfd. Nummer:	331	Fläche: in m ²	291	Länge in m:	45
Bestandestyp:	0203 Heckenzug				
Charakteristik:	Bearbeiter: Axel Schmidt				
lfd. Nummer:	332	Fläche: in m ²	361	Länge in m:	50
Bestandestyp:	0203 Heckenzug				
Charakteristik:	Bearbeiter: Axel Schmidt				
lfd. Nummer:	333	Fläche: in m ²	2409	Länge in m:	103
Bestandestyp:	0204 Streuobstbestand (Streuobstwiese/-weide, Obstbaumreihen)				
Charakteristik:	Bearbeiter: Axel Schmidt				
lfd. Nummer:	334	Fläche: in m ²	2504	Länge in m:	118
Bestandestyp:	0104 Laubwald/Laubholzforst				
Charakteristik:	Bearbeiter: Axel Schmidt				
lfd. Nummer:	335	Fläche: in m ²	884	Länge in m:	94
Bestandestyp:	0203 Heckenzug				
Charakteristik:	Bearbeiter: Axel Schmidt				
lfd. Nummer:	336	Fläche: in m ²	260139	Länge in m:	1331
Bestandestyp:	0102 Nadelwald/Nadelholzforst				
Charakteristik:	Bearbeiter: Axel Schmidt				
lfd. Nummer:	337	Fläche: in m ²	1826	Länge in m:	87
Bestandestyp:	0304 Sukzessionsfläche in ehemaligen Intensivgebieten				
Charakteristik:	Bearbeiter: Axel Schmidt				
lfd. Nummer:	338	Fläche: in m ²	165491	Länge in m:	3739
Bestandestyp:	0401 Stehendes Gewässer				
Charakteristik:	Naturnahe Stausee in schluchtartigem Tal. Einreihiger standortgerechter Ufergehölzstreifen übergehend in nadelholzdominierte Hangwälder. Makrophyten fehlen größtenteils.				
	Bearbeiter: Axel Schmidt				
lfd. Nummer:	339	Fläche: in m ²	1889	Länge in m:	233
Bestandestyp:	0203 Heckenzug				
Charakteristik:	Bearbeiter: Axel Schmidt				
lfd. Nummer:	340	Fläche: in m ²	2902	Länge in m:	161
Bestandestyp:	0204 Streuobstbestand (Streuobstwiese/-weide, Obstbaumreihen)				
Charakteristik:	Bearbeiter: Axel Schmidt				
lfd. Nummer:	341	Fläche: in m ²	910	Länge in m:	66
Bestandestyp:	0204 Streuobstbestand (Streuobstwiese/-weide, Obstbaumreihen)				
Charakteristik:	Bearbeiter: Axel Schmidt				

lfd. Nummer:	342	Fläche: in m ²	3645	Länge in m:	130
Bestandestyp:	0102 Nadelwald/Nadelholzforst				
Charakteristik:					
	Bearbeiter: Axel Schmidt				
lfd. Nummer:	343	Fläche: in m ²	741	Länge in m:	60
Bestandestyp:	0204 Streuobstbestand (Streuobstwiese/-weide, Obstbaumreihen)				
Charakteristik:					
	Bearbeiter: Axel Schmidt				
lfd. Nummer:	344	Fläche: in m ²	4833	Länge in m:	237
Bestandestyp:	0204 Streuobstbestand (Streuobstwiese/-weide, Obstbaumreihen)				
Charakteristik:					
	Bearbeiter: Axel Schmidt				
lfd. Nummer:	345	Fläche: in m ²	1170	Länge in m:	79
Bestandestyp:	030803 Borstgrasrasen, bodensaure Zwergstrauchheide				
Charakteristik:	Restbestand eines feuchten Bürstlingsrasens inmitten einer Fettwiese. Vorkommen von <i>Nardus stricta</i> , <i>Carex nigra</i> , <i>Carex panicea</i> , <i>Potentilla erecta</i> , <i>Calycocorsus stipitatus</i> , <i>Valeriana dioica</i> , <i>Scorzonera humilis</i> .				
	Bearbeiter: Axel Schmidt				
lfd. Nummer:	346	Fläche: in m ²	2702	Länge in m:	223
Bestandestyp:	0203 Heckenzug				
Charakteristik:					
	Bearbeiter: Axel Schmidt				
lfd. Nummer:	347	Fläche: in m ²	1623	Länge in m:	89
Bestandestyp:	0204 Streuobstbestand (Streuobstwiese/-weide, Obstbaumreihen)				
Charakteristik:					
	Bearbeiter: Axel Schmidt				
lfd. Nummer:	348	Fläche: in m ²	1586	Länge in m:	79
Bestandestyp:	0104 Laubwald/Laubholzforst				
Charakteristik:					
	Bearbeiter: Axel Schmidt				
lfd. Nummer:	349	Fläche: in m ²	4784	Länge in m:	208
Bestandestyp:	0204 Streuobstbestand (Streuobstwiese/-weide, Obstbaumreihen)				
Charakteristik:					
	Bearbeiter: Axel Schmidt				
lfd. Nummer:	350	Fläche: in m ²	132745	Länge in m:	1311
Bestandestyp:	0103 Laub-Nadel-Mischwald/Laub-Nadelholz-Mischforst				
Charakteristik:					
	Bearbeiter: Axel Schmidt				
lfd. Nummer:	351	Fläche: in m ²	1458	Länge in m:	111
Bestandestyp:	0204 Streuobstbestand (Streuobstwiese/-weide, Obstbaumreihen)				
Charakteristik:					
	Bearbeiter: Axel Schmidt				
lfd. Nummer:	352	Fläche: in m ²	49705	Länge in m:	1007
Bestandestyp:	0102 Nadelwald/Nadelholzforst				
Charakteristik:					
	Bearbeiter: Axel Schmidt				
lfd. Nummer:	353	Fläche: in m ²	2276	Länge in m:	92
Bestandestyp:	0204 Streuobstbestand (Streuobstwiese/-weide, Obstbaumreihen)				
Charakteristik:					
	Bearbeiter: Axel Schmidt				

lfd. Nummer:	354	Fläche: in m ²	5330	Länge in m:	286
Bestandestyp:	0202 Uferbegleitgehölz				
Charakteristik:	Für Wiesenbäche des Mittelgebirges charakteristischer Ufergehölzstreifen mit standortgerechter Gehölz- und Krautschicht unterschiedlicher Altersklassen. Teilweise Aufweitung zu auwaldähnlichen Beständen. Bei den Gehölzen dominiert <i>Alnus glutinosa</i> . Zusätzlich kommen <i>Alnus incana</i> , <i>Fraxinus excelsior</i> , <i>Prunus padus</i> und verschiedene <i>Salix</i> -Arten (v.a. - <i>fragilis</i>) vor. Im Unterwuchs sind <i>Aegopodium podagraria</i> , <i>Stellaria nemorum</i> und <i>Filipendula ulmaria</i> häufig.				
	Bearbeiter: Axel Schmidt				
lfd. Nummer:	355	Fläche: in m ²	1405	Länge in m:	143
Bestandestyp:	0203 Heckenzug				
Charakteristik:					
	Bearbeiter: Axel Schmidt				
lfd. Nummer:	356	Fläche: in m ²	1679	Länge in m:	116
Bestandestyp:	0204 Streuobstbestand (Streuobstwiese/-weide, Obstbaumreihen)				
Charakteristik:					
	Bearbeiter: Axel Schmidt				
lfd. Nummer:	357	Fläche: in m ²	1433	Länge in m:	82
Bestandestyp:	030802 Mesophile, "bunte" Fettwiese und die meisten Magerrasen, -weiden				
Charakteristik:	Artenreiche, bunte Fettwiese in frischer bis halbtrockener Hanglage mit folgenden in der Region für diesen Typ charakteristischen und steten Vertretern: <i>Arrhenatherum elatius</i> , <i>Festuca rubra</i> , <i>Trisetum flavescens</i> , <i>Leontodon hispidus</i> , <i>Campanula patula</i> , <i>Leucanthemum vulgare</i> agg., <i>Knautia arvensis</i> , außerdem <i>Scorzonera humilis</i> .				
	Bearbeiter: Axel Schmidt				
lfd. Nummer:	358	Fläche: in m ²	1230	Länge in m:	108
Bestandestyp:	0204 Streuobstbestand (Streuobstwiese/-weide, Obstbaumreihen)				
Charakteristik:					
	Bearbeiter: Axel Schmidt				
lfd. Nummer:	359	Fläche: in m ²	720	Länge in m:	66
Bestandestyp:	0203 Heckenzug				
Charakteristik:					
	Bearbeiter: Axel Schmidt				
lfd. Nummer:	360	Fläche: in m ²	20394	Länge in m:	466
Bestandestyp:	0102 Nadelwald/Nadelholzforst				
Charakteristik:					
	Bearbeiter: Axel Schmidt				
lfd. Nummer:	361	Fläche: in m ²	2846	Länge in m:	214
Bestandestyp:	0203 Heckenzug				
Charakteristik:					
	Bearbeiter: Axel Schmidt				
lfd. Nummer:	362	Fläche: in m ²	2520	Länge in m:	127
Bestandestyp:	0104 Laubwald/Laubholzforst				
Charakteristik:					
	Bearbeiter: Axel Schmidt				
lfd. Nummer:	363	Fläche: in m ²	12138	Länge in m:	281
Bestandestyp:	0306 Neubewaldung/Aufforstung				
Charakteristik:	ursprünglicher Vegetationstyp: Fettwiese				
	Bearbeiter: Axel Schmidt				
lfd. Nummer:	364	Fläche: in m ²	1923	Länge in m:	98
Bestandestyp:	0204 Streuobstbestand (Streuobstwiese/-weide, Obstbaumreihen)				
Charakteristik:					
	Bearbeiter: Axel Schmidt				

lfd. Nummer:	365	Fläche: in m ²	1495	Länge in m:	96
Bestandestyp:	030802 Mesophile, "bunte" Fettwiese und die meisten Magerrasen, -weiden				
Charakteristik:	Artenreiche, bunte Fettwiese in frischer bis halbtrockener Hanglage mit folgenden in der Region für diesen Typ charakteristischen und steten Vertretern: Arrhenatherum elatius, Festuca rubra, Trisetum flavescens, Leontodon hispidus, Campanula patula, Leucanthemum vulgare agg., Knautia arvensis. Weiters Lychnis viscaria und Anthoxanthum odoratum.				
	Bearbeiter: Axel Schmidt				
lfd. Nummer:	366	Fläche: in m ²	694	Länge in m:	81
Bestandestyp:	0203 Heckenzug				
Charakteristik:					
	Bearbeiter: Axel Schmidt				
lfd. Nummer:	367	Fläche: in m ²	1089	Länge in m:	82
Bestandestyp:	0203 Heckenzug				
Charakteristik:					
	Bearbeiter: Axel Schmidt				
lfd. Nummer:	368	Fläche: in m ²	16348	Länge in m:	336
Bestandestyp:	0103 Laub-Nadel-Mischwald/Laub-Nadelholz-Mischforst				
Charakteristik:					
	Bearbeiter: Axel Schmidt				
lfd. Nummer:	369	Fläche: in m ²	1592	Länge in m:	126
Bestandestyp:	0104 Laubwald/Laubholzforst				
Charakteristik:					
	Bearbeiter: Axel Schmidt				
lfd. Nummer:	370	Fläche: in m ²	1548	Länge in m:	101
Bestandestyp:	0104 Laubwald/Laubholzforst				
Charakteristik:					
	Bearbeiter: Axel Schmidt				
lfd. Nummer:	371	Fläche: in m ²	1305	Länge in m:	75
Bestandestyp:	030802 Mesophile, "bunte" Fettwiese und die meisten Magerrasen, -weiden				
Charakteristik:	Artenreiche, bunte Fettwiese in frischer bis halbtrockener Hanglage mit folgenden in der Region für diesen Typ charakteristischen und steten Vertretern: Arrhenatherum elatius, Festuca rubra, Trisetum flavescens, Leontodon hispidus, Campanula patula, Leucanthemum vulgare agg., Knautia arvensis.				
	Bearbeiter: Axel Schmidt				
lfd. Nummer:	372	Fläche: in m ²	316	Länge in m:	46
Bestandestyp:	0203 Heckenzug				
Charakteristik:					
	Bearbeiter: Axel Schmidt				
lfd. Nummer:	373	Fläche: in m ²	53911	Länge in m:	897
Bestandestyp:	0103 Laub-Nadel-Mischwald/Laub-Nadelholz-Mischforst				
Charakteristik:					
	Bearbeiter: Axel Schmidt				
lfd. Nummer:	374	Fläche: in m ²	2503	Länge in m:	101
Bestandestyp:	0104 Laubwald/Laubholzforst				
Charakteristik:					
	Bearbeiter: Axel Schmidt				
lfd. Nummer:	375	Fläche: in m ²	44962	Länge in m:	534
Bestandestyp:	0102 Nadelwald/Nadelholzforst				
Charakteristik:					
	Bearbeiter: Axel Schmidt				

lfd. Nummer:	376	Fläche: in m ²	94	Länge in m:	20
Bestandestyp:	0401 Stehendes Gewässer				
Charakteristik:	Naturfernes, künstlich angelegtes Kleinstgewässer, das zur Fischzucht genutzt wird. Ufergehölze fehlen, der Krautsaum wird als Rasen gepflegt.				
	Bearbeiter: Axel Schmidt				
lfd. Nummer:	377	Fläche: in m ²	221701	Länge in m:	1306
Bestandestyp:	0102 Nadelwald/Nadelholzforst				
Charakteristik:					
	Bearbeiter: Axel Schmidt				
lfd. Nummer:	378	Fläche: in m ²	1465	Länge in m:	83
Bestandestyp:	0102 Nadelwald/Nadelholzforst				
Charakteristik:					
	Bearbeiter: Axel Schmidt				
lfd. Nummer:	379	Fläche: in m ²	87356	Länge in m:	741
Bestandestyp:	0103 Laub-Nadel-Mischwald/Laub-Nadelholz-Mischforst				
Charakteristik:					
	Bearbeiter: Axel Schmidt				
lfd. Nummer:	380	Fläche: in m ²	4381	Länge in m:	189
Bestandestyp:	0104 Laubwald/Laubholzforst				
Charakteristik:					
	Bearbeiter: Axel Schmidt				
lfd. Nummer:	381	Fläche: in m ²	44	Länge in m:	13
Bestandestyp:	0401 Stehendes Gewässer				
Charakteristik:	Naturfernes, künstlich angelegtes Kleinstgewässer, das zur Fischzucht genutzt wird. Vereinzelt Ufergehölze, der Krautsaum wird als Rasen gepflegt.				
	Bearbeiter: Axel Schmidt				
lfd. Nummer:	382	Fläche: in m ²	3748	Länge in m:	312
Bestandestyp:	0202 Uferbegleitgehölz				
Charakteristik:	Für Wiesenbäche des Mittelgebirges charakteristischer Ufergehölzstreifen mit standortgerechter Gehölz- und Krautschicht unterschiedlicher Altersklassen (bis 15 m hoch). Bei den Gehölzen dominiert <i>Alnus glutinosa</i> . Zusätzlich kommen <i>Alnus incana</i> , <i>Fraxinus excelsior</i> , <i>Prunus padus</i> und verschiedene <i>Salix</i> -Arten (v.a. - <i>fragilis</i>) vor. Im Unterwuchs sind <i>Aegopodium podagraria</i> , <i>Stellaria nemorum</i> und <i>Filipendula ulmaria</i> häufig. Bestände von <i>Urtica dioica</i> zeigen den Düngeeinfluss umliegender Wiesen.				
	Bearbeiter: Axel Schmidt				
lfd. Nummer:	383	Fläche: in m ²	340816	Länge in m:	2676
Bestandestyp:	0102 Nadelwald/Nadelholzforst				
Charakteristik:					
	Bearbeiter: Axel Schmidt				
lfd. Nummer:	384	Fläche: in m ²	1152	Länge in m:	69
Bestandestyp:	0204 Streuobstbestand (Streuobstwiese/-weide, Obstbaumreihen)				
Charakteristik:					
	Bearbeiter: Axel Schmidt				
lfd. Nummer:	385	Fläche: in m ²	2603	Länge in m:	140
Bestandestyp:	030801 Trocken-, Halbtrockenrasen und Grusfluren einschließlich der bodensauren Halbtrockenrasen und (Silikat-)Grusfluren				
Charakteristik:	sehr flachgründige, trockene Magerwiese mit grusrasenähnlichen Bereichen. Lückiger Bestand an <i>Leontodon hispidus</i> , <i>Knautia arvensis</i> , <i>Leucanthemum vulgare agg.</i> , <i>Lotus corniculatus</i> , <i>Hieracium pilosella</i> und <i>Festuca rubra</i> .				
	Bearbeiter: Axel Schmidt				

lfd. Nummer:	386	Fläche: in m ²	17773	Länge in m:	313
Bestandestyp:	0103 Laub-Nadel-Mischwald/Laub-Nadelholz-Mischforst				
Charakteristik:					
	Bearbeiter: Axel Schmidt				
lfd. Nummer:	387	Fläche: in m ²	873	Länge in m:	79
Bestandestyp:	0204 Streuobstbestand (Streuobstwiese/-weide, Obstbaumreihen)				
Charakteristik:					
	Bearbeiter: Axel Schmidt				
lfd. Nummer:	388	Fläche: in m ²	22768	Länge in m:	403
Bestandestyp:	0103 Laub-Nadel-Mischwald/Laub-Nadelholz-Mischforst				
Charakteristik:					
	Bearbeiter: Axel Schmidt				
lfd. Nummer:	389	Fläche: in m ²	673	Länge in m:	53
Bestandestyp:	0201 Kleinstwaldfläche ("Feldgehölz"), Gebüsch oder Baumgruppe unter 1000m²				
Charakteristik:	Geböschtes Laub-Feldgehölz mit folgenden in der Region für diesen Typ charakteristischen Gehölzarten (bis 20m Höhe): Quercus robur, Fraxinus excelsior, Acer pseudoplatanus, Corylus avellana, Populus tremula. Die Krautschicht ist zu einem beträchtlichem Teil durch Ablagerung von Bauschutt und biogenen Abfällen degeneriert (Stickstoffzeiger)				
	Bearbeiter: Axel Schmidt				
lfd. Nummer:	390	Fläche: in m ²	46157	Länge in m:	1042
Bestandestyp:	0103 Laub-Nadel-Mischwald/Laub-Nadelholz-Mischforst				
Charakteristik:					
	Bearbeiter: Axel Schmidt				
lfd. Nummer:	391	Fläche: in m ²	690	Länge in m:	66
Bestandestyp:	0201 Kleinstwaldfläche ("Feldgehölz"), Gebüsch oder Baumgruppe unter 1000m²				
Charakteristik:	Geböschtes Laub-Feldgehölz mit folgenden in der Region für diesen Typ charakteristischen Gehölzarten (bis 20m Höhe): Quercus robur, Fraxinus excelsior, Acer pseudoplatanus, Corylus avellana, Populus tremula. Die Krautschicht ist zu einem beträchtlichem Teil durch Ablagerung von Bauschutt und biogenen Abfällen degeneriert (Stickstoffzeiger)				
	Bearbeiter: Axel Schmidt				
lfd. Nummer:	392	Fläche: in m ²	528175	Länge in m:	3155
Bestandestyp:	0102 Nadelwald/Nadelholzforst				
Charakteristik:					
	Bearbeiter: Axel Schmidt				
lfd. Nummer:	393	Fläche: in m ²	1188	Länge in m:	87
Bestandestyp:	0204 Streuobstbestand (Streuobstwiese/-weide, Obstbaumreihen)				
Charakteristik:					
	Bearbeiter: Axel Schmidt				
lfd. Nummer:	394	Fläche: in m ²	1753	Länge in m:	126
Bestandestyp:	0204 Streuobstbestand (Streuobstwiese/-weide, Obstbaumreihen)				
Charakteristik:					
	Bearbeiter: Axel Schmidt				
lfd. Nummer:	395	Fläche: in m ²	354	Länge in m:	55
Bestandestyp:	0203 Heckenzug				
Charakteristik:					
	Bearbeiter: Axel Schmidt				
lfd. Nummer:	396	Fläche: in m ²	971	Länge in m:	63
Bestandestyp:	0204 Streuobstbestand (Streuobstwiese/-weide, Obstbaumreihen)				
Charakteristik:					
	Bearbeiter: Axel Schmidt				

lfd. Nummer:	397	Fläche: in m ²	170	Länge in m:	34
Bestandestyp:	0203 Heckenzug				
Charakteristik:					
	Bearbeiter: Axel Schmidt				
lfd. Nummer:	398	Fläche: in m ²	2861	Länge in m:	151
Bestandestyp:	0310 Grünland-Sondernutzung				
Charakteristik:	Wiesen-Gebüschkomplex mit zahlreichen Bauresten ehemaliger Wohn- bzw. Bunkernutzung.				
	Bearbeiter: Axel Schmidt				
lfd. Nummer:	399	Fläche: in m ²	1220	Länge in m:	75
Bestandestyp:	0204 Streuobstbestand (Streuobstwiese/-weide, Obstbaumreihen)				
Charakteristik:					
	Bearbeiter: Axel Schmidt				
lfd. Nummer:	400	Fläche: in m ²	71103	Länge in m:	685
Bestandestyp:	0103 Laub-Nadel-Mischwald/Laub-Nadelholz-Mischforst				
Charakteristik:					
	Bearbeiter: Axel Schmidt				
lfd. Nummer:	401	Fläche: in m ²	536230	Länge in m:	2077
Bestandestyp:	0102 Nadelwald/Nadelholzforst				
Charakteristik:					
	Bearbeiter: Axel Schmidt				
lfd. Nummer:	402	Fläche: in m ²	3533	Länge in m:	140
Bestandestyp:	0306 Neubewaldung/Aufforstung				
Charakteristik:					
	Bearbeiter: Axel Schmidt				
lfd. Nummer:	403	Fläche: in m ²	30145	Länge in m:	695
Bestandestyp:	0103 Laub-Nadel-Mischwald/Laub-Nadelholz-Mischforst				
Charakteristik:					
	Bearbeiter: Axel Schmidt				
lfd. Nummer:	404	Fläche: in m ²	50916	Länge in m:	599
Bestandestyp:	0103 Laub-Nadel-Mischwald/Laub-Nadelholz-Mischforst				
Charakteristik:					
	Bearbeiter: Axel Schmidt				
lfd. Nummer:	405	Fläche: in m ²	127694	Länge in m:	929
Bestandestyp:	0102 Nadelwald/Nadelholzforst				
Charakteristik:					
	Bearbeiter: Axel Schmidt				
lfd. Nummer:	406	Fläche: in m ²	3257	Länge in m:	196
Bestandestyp:	0204 Streuobstbestand (Streuobstwiese/-weide, Obstbaumreihen)				
Charakteristik:					
	Bearbeiter: Axel Schmidt				
lfd. Nummer:	1001	Fläche: in m ²	792	Länge in m:	132
Bestandestyp:	0203 Heckenzug				
Charakteristik:					
	Bearbeiter: Axel Schmidt				
lfd. Nummer:	1002	Fläche: in m ²	672	Länge in m:	96
Bestandestyp:	0206 Baumreihe, Allee				
Charakteristik:					
	Bearbeiter: Axel Schmidt				

lfd. Nummer:	1003	Fläche: in m ²	93	Länge in m:	31
Bestandestyp:	0202 Uferbegleitgehölz				
Charakteristik:	Für Wiesenbäche des Mittelgebirges charakteristischer Ufergehölzstreifen mit standortgerechter Gehölz- und Krautschicht. Bei den Gehölzen dominiert <i>Alnus glutinosa</i> . Zusätzlich kommen <i>Alnus incana</i> , <i>Fraxinus excelsior</i> , <i>Prunus padus</i> und verschiedene <i>Salix</i> -Arten (v.a. - <i>fragilis</i>) vor.				
	Bearbeiter: Axel Schmidt				
lfd. Nummer:	1004	Fläche: in m ²	348	Länge in m:	58
Bestandestyp:	0204 Streuobstbestand (Streuobstwiese/-weide, Obstbaumreihen)				
Charakteristik:					
	Bearbeiter: Axel Schmidt				
lfd. Nummer:	1005	Fläche: in m ²	115	Länge in m:	23
Bestandestyp:	0204 Streuobstbestand (Streuobstwiese/-weide, Obstbaumreihen)				
Charakteristik:					
	Bearbeiter: Axel Schmidt				
lfd. Nummer:	1006	Fläche: in m ²	763	Länge in m:	109
Bestandestyp:	0204 Streuobstbestand (Streuobstwiese/-weide, Obstbaumreihen)				
Charakteristik:					
	Bearbeiter: Axel Schmidt				
lfd. Nummer:	1007	Fläche: in m ²	413	Länge in m:	59
Bestandestyp:	0203 Heckenzug				
Charakteristik:					
	Bearbeiter: Axel Schmidt				
lfd. Nummer:	1008	Fläche: in m ²	470	Länge in m:	94
Bestandestyp:	0203 Heckenzug				
Charakteristik:					
	Bearbeiter: Axel Schmidt				
lfd. Nummer:	1009	Fläche: in m ²	105	Länge in m:	35
Bestandestyp:	0203 Heckenzug				
Charakteristik:					
	Bearbeiter: Axel Schmidt				
lfd. Nummer:	1010	Fläche: in m ²	819	Länge in m:	117
Bestandestyp:	0203 Heckenzug				
Charakteristik:					
	Bearbeiter: Axel Schmidt				
lfd. Nummer:	1011	Fläche: in m ²	312	Länge in m:	52
Bestandestyp:	0203 Heckenzug				
Charakteristik:					
	Bearbeiter: Axel Schmidt				
lfd. Nummer:	1012	Fläche: in m ²	222	Länge in m:	74
Bestandestyp:	0206 Baumreihe, Allee				
Charakteristik:					
	Bearbeiter: Axel Schmidt				
lfd. Nummer:	1013	Fläche: in m ²	266	Länge in m:	38
Bestandestyp:	0203 Heckenzug				
Charakteristik:					
	Bearbeiter: Axel Schmidt				
lfd. Nummer:	1014	Fläche: in m ²	539	Länge in m:	77
Bestandestyp:	0203 Heckenzug				
Charakteristik:					
	Bearbeiter: Axel Schmidt				

lfd. Nummer:	1015	Fläche: in m ²	81	Länge in m:	27
Bestandestyp:	0202 Uferbegleitgehölz				
Charakteristik:	Für Wiesenbäche des Mittelgebirges charakteristischer, jedoch lückiger Ufergehölzstreifen mit standortgerechter Gehölzschicht, in der <i>Alnus glutinosa</i> dominiert. Aufgrund der direkt an den Bach heranreichenden Wiesenbewirtschaftung fehlt ein entsprechender Krautsaum.				
	Bearbeiter: Axel Schmidt				
lfd. Nummer:	1016	Fläche: in m ²	705	Länge in m:	141
Bestandestyp:	0203 Heckenzug				
Charakteristik:					
	Bearbeiter: Axel Schmidt				
lfd. Nummer:	1017	Fläche: in m ²	670	Länge in m:	134
Bestandestyp:	0206 Baumreihe, Allee				
Charakteristik:					
	Bearbeiter: Axel Schmidt				
lfd. Nummer:	1018	Fläche: in m ²	987	Länge in m:	141
Bestandestyp:	0203 Heckenzug				
Charakteristik:					
	Bearbeiter: Axel Schmidt				
lfd. Nummer:	1019	Fläche: in m ²	152	Länge in m:	38
Bestandestyp:	0203 Heckenzug				
Charakteristik:					
	Bearbeiter: Axel Schmidt				
lfd. Nummer:	1020	Fläche: in m ²	176	Länge in m:	44
Bestandestyp:	0203 Heckenzug				
Charakteristik:					
	Bearbeiter: Axel Schmidt				
lfd. Nummer:	1021	Fläche: in m ²	60	Länge in m:	15
Bestandestyp:	0203 Heckenzug				
Charakteristik:					
	Bearbeiter: Axel Schmidt				
lfd. Nummer:	1022	Fläche: in m ²	258	Länge in m:	43
Bestandestyp:	0203 Heckenzug				
Charakteristik:					
	Bearbeiter: Axel Schmidt				
lfd. Nummer:	1023	Fläche: in m ²	1022	Länge in m:	146
Bestandestyp:	0203 Heckenzug				
Charakteristik:					
	Bearbeiter: Axel Schmidt				
lfd. Nummer:	1024	Fläche: in m ²	931	Länge in m:	133
Bestandestyp:	0203 Heckenzug				
Charakteristik:					
	Bearbeiter: Axel Schmidt				
lfd. Nummer:	1025	Fläche: in m ²	236	Länge in m:	59
Bestandestyp:	0206 Baumreihe, Allee				
Charakteristik:					
	Bearbeiter: Axel Schmidt				
lfd. Nummer:	1026	Fläche: in m ²	530	Länge in m:	106
Bestandestyp:	0203 Heckenzug				
Charakteristik:					
	Bearbeiter: Axel Schmidt				

lfd. Nummer:	1027	Fläche: in m ²	116	Länge in m:	29
Bestandestyp:	0203 Heckenzug				
Charakteristik:					
		Bearbeiter:	Axel Schmidt		
lfd. Nummer:	1028	Fläche: in m ²	216	Länge in m:	54
Bestandestyp:	0203 Heckenzug				
Charakteristik:					
		Bearbeiter:	Axel Schmidt		
lfd. Nummer:	1029	Fläche: in m ²	405	Länge in m:	135
Bestandestyp:	0202 Uferbegleitgehölz				
Charakteristik:	Für Wiesenbäche des Mittelgebirges charakteristischer Ufergehölzstreifen mit standortgerechter Gehölz- und Krautschicht. Bei den Gehölzen dominiert <i>Alnus glutinosa</i> . Zusätzlich kommen <i>Alnus incana</i> , <i>Fraxinus excelsior</i> , <i>Prunus padus</i> und verschiedene <i>Salix</i> -Arten (v.a. - <i>fragilis</i>) vor.				
		Bearbeiter:	Axel Schmidt		
lfd. Nummer:	1030	Fläche: in m ²	352	Länge in m:	88
Bestandestyp:	0203 Heckenzug				
Charakteristik:					
		Bearbeiter:	Axel Schmidt		
lfd. Nummer:	1031	Fläche: in m ²	376	Länge in m:	94
Bestandestyp:	0203 Heckenzug				
Charakteristik:					
		Bearbeiter:	Axel Schmidt		
lfd. Nummer:	1032	Fläche: in m ²	160	Länge in m:	32
Bestandestyp:	0203 Heckenzug				
Charakteristik:					
		Bearbeiter:	Axel Schmidt		
lfd. Nummer:	1033	Fläche: in m ²	452	Länge in m:	113
Bestandestyp:	0207 Markanter Einzelbaum				
Charakteristik:					
		Bearbeiter:	Axel Schmidt		
lfd. Nummer:	1034	Fläche: in m ²	1043	Länge in m:	149
Bestandestyp:	0203 Heckenzug				
Charakteristik:					
		Bearbeiter:	Axel Schmidt		
lfd. Nummer:	1035	Fläche: in m ²	196	Länge in m:	49
Bestandestyp:	0203 Heckenzug				
Charakteristik:					
		Bearbeiter:	Axel Schmidt		
lfd. Nummer:	1036	Fläche: in m ²	510	Länge in m:	85
Bestandestyp:	0203 Heckenzug				
Charakteristik:					
		Bearbeiter:	Axel Schmidt		
lfd. Nummer:	1037	Fläche: in m ²	182	Länge in m:	91
Bestandestyp:	0204 Streuobstbestand (Streuobstwiese/-weide, Obstbaumreihen)				
Charakteristik:					
		Bearbeiter:	Axel Schmidt		
lfd. Nummer:	1038	Fläche: in m ²	903	Länge in m:	129
Bestandestyp:	0203 Heckenzug				
Charakteristik:					
		Bearbeiter:	Axel Schmidt		

lfd. Nummer:	1039	Fläche: in m ²	196	Länge in m:	28
Bestandestyp:	0203 Heckenzug				
Charakteristik:					
		Bearbeiter:	Axel Schmidt		
lfd. Nummer:	1040	Fläche: in m ²	427	Länge in m:	61
Bestandestyp:	0203 Heckenzug				
Charakteristik:					
		Bearbeiter:	Axel Schmidt		
lfd. Nummer:	1041	Fläche: in m ²	624	Länge in m:	104
Bestandestyp:	0203 Heckenzug				
Charakteristik:					
		Bearbeiter:	Axel Schmidt		
lfd. Nummer:	1042	Fläche: in m ²	112	Länge in m:	28
Bestandestyp:	0203 Heckenzug				
Charakteristik:					
		Bearbeiter:	Axel Schmidt		
lfd. Nummer:	1043	Fläche: in m ²	287	Länge in m:	41
Bestandestyp:	0203 Heckenzug				
Charakteristik:					
		Bearbeiter:	Axel Schmidt		
lfd. Nummer:	1044	Fläche: in m ²	660	Länge in m:	110
Bestandestyp:	0203 Heckenzug				
Charakteristik:					
		Bearbeiter:	Axel Schmidt		
lfd. Nummer:	1045	Fläche: in m ²	567	Länge in m:	81
Bestandestyp:	0203 Heckenzug				
Charakteristik:	überlagerter Lesesteinwall				
		Bearbeiter:	Axel Schmidt		
lfd. Nummer:	1046	Fläche: in m ²	672	Länge in m:	96
Bestandestyp:	0203 Heckenzug				
Charakteristik:					
		Bearbeiter:	Axel Schmidt		
lfd. Nummer:	1047	Fläche: in m ²	296	Länge in m:	74
Bestandestyp:	0203 Heckenzug				
Charakteristik:					
		Bearbeiter:	Axel Schmidt		
lfd. Nummer:	1048	Fläche: in m ²	60	Länge in m:	20
Bestandestyp:	0203 Heckenzug				
Charakteristik:					
		Bearbeiter:	Axel Schmidt		
lfd. Nummer:	1049	Fläche: in m ²	408	Länge in m:	68
Bestandestyp:	0203 Heckenzug				
Charakteristik:					
		Bearbeiter:	Axel Schmidt		
lfd. Nummer:	1050	Fläche: in m ²	123	Länge in m:	41
Bestandestyp:	0203 Heckenzug				
Charakteristik:					
		Bearbeiter:	Axel Schmidt		

lfd. Nummer:	1051	Fläche: in m ²	280	Länge in m:	40
Bestandestyp:	0202 Uferbegleitgehölz				
Charakteristik:	Für Wiesenbäche des Mittelgebirges charakteristischer Ufergehölzstreifen mit standortgerechter Gehölzschicht. Bei den Gehölzen dominiert <i>Alnus glutinosa</i> und verschiedene <i>Salix</i> -Arten (v.a. - <i>fragilis</i>) vor.				
	Bearbeiter: Axel Schmidt				
lfd. Nummer:	1052	Fläche: in m ²	140	Länge in m:	35
Bestandestyp:	0203 Heckenzug				
Charakteristik:					
	Bearbeiter: Axel Schmidt				
lfd. Nummer:	1053	Fläche: in m ²	144	Länge in m:	24
Bestandestyp:	0206 Baumreihe, Allee				
Charakteristik:					
	Bearbeiter: Axel Schmidt				
lfd. Nummer:	1054	Fläche: in m ²	148	Länge in m:	37
Bestandestyp:	0203 Heckenzug				
Charakteristik:					
	Bearbeiter: Axel Schmidt				
lfd. Nummer:	1055	Fläche: in m ²	245	Länge in m:	49
Bestandestyp:	0203 Heckenzug				
Charakteristik:					
	Bearbeiter: Axel Schmidt				
lfd. Nummer:	1056	Fläche: in m ²	995	Länge in m:	199
Bestandestyp:	0202 Uferbegleitgehölz				
Charakteristik:	Für Wiesenbäche des Mittelgebirges charakteristischer Ufergehölzstreifen mit standortgerechter Gehölzschicht. Bei den Gehölzen dominiert <i>Alnus glutinosa</i> und verschiedene <i>Salix</i> -Arten (v.a. - <i>fragilis</i>) vor.				
	Bearbeiter: Axel Schmidt				
lfd. Nummer:	1057	Fläche: in m ²	290	Länge in m:	58
Bestandestyp:	0306 Neubewaldung/Aufforstung				
Charakteristik:					
	Bearbeiter: Axel Schmidt				
lfd. Nummer:	1058	Fläche: in m ²	115	Länge in m:	23
Bestandestyp:	0203 Heckenzug				
Charakteristik:					
	Bearbeiter: Axel Schmidt				
lfd. Nummer:	1059	Fläche: in m ²	126	Länge in m:	18
Bestandestyp:	0202 Uferbegleitgehölz				
Charakteristik:	Für Wiesenbäche des Mittelgebirges charakteristischer, jedoch lückiger Ufergehölzstreifen mit standortgerechter Gehölzschicht. Es dominiert <i>Alnus glutinosa</i> . Zusätzlich kommen <i>Alnus incana</i> , <i>Fraxinus excelsior</i> , <i>Prunus padus</i> und verschiedene <i>Salix</i> -Arten (v.a. - <i>fragilis</i>) vor. Aufgrund der direkt an den Bach heranreichenden Wiesenbewirtschaftung stark reduzierte Krautschicht.				
	Bearbeiter: Axel Schmidt				
lfd. Nummer:	1060	Fläche: in m ²	0	Länge in m:	47
Bestandestyp:	0402 Fließendes Gewässer				
Charakteristik:					
	Bearbeiter: Axel Schmidt				
lfd. Nummer:	1061	Fläche: in m ²	1740	Länge in m:	870
Bestandestyp:	0402 Fließendes Gewässer				
Charakteristik:	Naturnaher Bach mit durchschnittlich 2m Bettbreite und mäßigem Gefälle. Linienführung natürlich bogig bis leicht mäandrierend und standortgerechte Substratverhältnisse. Punktuelle Ufersicherungen durch Blockwürfel vorhanden. Umgebende auwaldartige Bestände. Gewässerbeschreibungspunkt (GNr): 2				
	Bearbeiter: Axel Schmidt				

lfd. Nummer:	1062	Fläche: in m ²	0	Länge in m:	1112
Bestandestyp:	0402 Fließendes Gewässer				
Charakteristik:					
	Bearbeiter: Axel Schmidt				
lfd. Nummer:	1063	Fläche: in m ²	92	Länge in m:	23
Bestandestyp:	0203 Heckenzug				
Charakteristik:					
	Bearbeiter: Axel Schmidt				
lfd. Nummer:	1064	Fläche: in m ²	208	Länge in m:	52
Bestandestyp:	0203 Heckenzug				
Charakteristik:					
	Bearbeiter: Axel Schmidt				
lfd. Nummer:	1065	Fläche: in m ²	2364	Länge in m:	394
Bestandestyp:	0202 Uferbegleitgehölz				
Charakteristik:	Für Wiesenbäche des Mittelgebirges charakteristischer, jedoch lückiger Ufergehölzstreifen mit standortgerechter Gehölz- und Krautschicht unterschiedlicher Altersklassen. Bei den Gehölzen dominiert <i>Alnus glutinosa</i> . Zusätzlich kommen <i>Alnus incana</i> , <i>Fraxinus excelsior</i> , <i>Prunus padus</i> und verschiedene <i>Salix</i> -Arten (v.a. - <i>fragilis</i>) vor. Im Unterwuchs sind <i>Aegopodium podagraria</i> , <i>Stellaria nemorum</i> und <i>Filipendula ulmaria</i> häufig. Bestände von <i>Urtica dioica</i> zeigen den Düngeeinfluss umliegender Wiesen.				
	Bearbeiter: Axel Schmidt				
lfd. Nummer:	1066	Fläche: in m ²	2513	Länge in m:	359
Bestandestyp:	0202 Uferbegleitgehölz				
Charakteristik:	Für Wiesenbäche des Mittelgebirges charakteristischer, jedoch lückiger Ufergehölzstreifen mit standortgerechter Gehölz- und Krautschicht unterschiedlicher Altersklassen. Bei den Gehölzen dominiert <i>Alnus glutinosa</i> . Zusätzlich kommen <i>Alnus incana</i> , <i>Fraxinus excelsior</i> , <i>Prunus padus</i> und verschiedene <i>Salix</i> -Arten (v.a. - <i>fragilis</i>) vor. Im Unterwuchs sind <i>Aegopodium podagraria</i> , <i>Stellaria nemorum</i> und <i>Filipendula ulmaria</i> häufig. Bestände von <i>Urtica dioica</i> zeigen den Düngeeinfluss umliegender Wiesen.				
	Bearbeiter: Axel Schmidt				
lfd. Nummer:	1067	Fläche: in m ²	0	Länge in m:	1107
Bestandestyp:	0402 Fließendes Gewässer				
Charakteristik:					
	Bearbeiter: Axel Schmidt				
lfd. Nummer:	1068	Fläche: in m ²	445	Länge in m:	890
Bestandestyp:	0402 Fließendes Gewässer				
Charakteristik:	Wiesenbach mit durchschnittlich 0,5m Bettbreite und mäßigem Gefälle. Linienführung natürlich bogig bis leicht mäandrierend und standortgerechte Substratverhältnisse. Nur punktuelle Ufersicherungen durch Blockwurf vorhanden. Großteils standortgerechter Ufergehölzstreifen vorhanden. Gewässerbeschreibungspunkt (GNr): 22				
	Bearbeiter: Axel Schmidt				
lfd. Nummer:	1069	Fläche: in m ²	1652	Länge in m:	413
Bestandestyp:	0202 Uferbegleitgehölz				
Charakteristik:	Für Wiesenbäche des Mittelgebirges charakteristischer Ufergehölzstreifen mit standortgerechter Gehölz- und Krautschicht unterschiedlicher Altersklassen (bis 15 m hoch). Bei den Gehölzen dominiert <i>Alnus glutinosa</i> . Zusätzlich kommen <i>Alnus incana</i> , <i>Fraxinus excelsior</i> , <i>Prunus padus</i> und verschiedene <i>Salix</i> -Arten (v.a. - <i>fragilis</i>) vor. Im Unterwuchs sind <i>Aegopodium podagraria</i> , <i>Stellaria nemorum</i> und <i>Filipendula ulmaria</i> häufig.				
	Bearbeiter: Axel Schmidt				
lfd. Nummer:	1070	Fläche: in m ²	1664	Länge in m:	416
Bestandestyp:	0202 Uferbegleitgehölz				
Charakteristik:	Für Wiesenbäche des Mittelgebirges charakteristischer Ufergehölzstreifen mit standortgerechter Gehölz- und Krautschicht unterschiedlicher Altersklassen (bis 15 m hoch). Bei den Gehölzen dominiert <i>Alnus glutinosa</i> . Zusätzlich kommen <i>Alnus incana</i> , <i>Fraxinus excelsior</i> , <i>Prunus padus</i> und verschiedene <i>Salix</i> -Arten (v.a. - <i>fragilis</i>) vor. Im Unterwuchs sind <i>Aegopodium podagraria</i> , <i>Stellaria nemorum</i> und <i>Filipendula ulmaria</i> häufig.				
	Bearbeiter: Axel Schmidt				

lfd. Nummer:	1071	Fläche: in m ²	175	Länge in m:	25
Bestandestyp:	0203 Heckenzug				
Charakteristik:					
		Bearbeiter:	Axel Schmidt		
lfd. Nummer:	1072	Fläche: in m ²	161	Länge in m:	23
Bestandestyp:	0203 Heckenzug				
Charakteristik:					
		Bearbeiter:	Axel Schmidt		
lfd. Nummer:	1073	Fläche: in m ²	144	Länge in m:	36
Bestandestyp:	0203 Heckenzug				
Charakteristik:					
		Bearbeiter:	Axel Schmidt		
lfd. Nummer:	1074	Fläche: in m ²	105	Länge in m:	15
Bestandestyp:	0203 Heckenzug				
Charakteristik:					
		Bearbeiter:	Axel Schmidt		
lfd. Nummer:	1075	Fläche: in m ²	88	Länge in m:	22
Bestandestyp:	0203 Heckenzug				
Charakteristik:					
		Bearbeiter:	Axel Schmidt		
lfd. Nummer:	1076	Fläche: in m ²	200	Länge in m:	50
Bestandestyp:	0203 Heckenzug				
Charakteristik:					
		Bearbeiter:	Axel Schmidt		
lfd. Nummer:	1077	Fläche: in m ²	727	Länge in m:	727
Bestandestyp:	0402 Fließendes Gewässer				
Charakteristik:	Wiesensch Bach mit durchschnittlich 1m Bettbreite und mäßigem Gefälle. Linienführung gestreckt und standortgerechte Substratverhältnisse. Punktuelle Ufersicherungen durch Blockwurf vorhanden. Aufgrund der direkt an den Bach heranreichenden Wiesenbewirtschaftung nur vereinzelte Ufergehölze. Gewässerbeschreibungspunkt (GNr): 1				
		Bearbeiter:	Axel Schmidt		
lfd. Nummer:	1078	Fläche: in m ²	1802	Länge in m:	1802
Bestandestyp:	0402 Fließendes Gewässer				
Charakteristik:	Wiesensch Bach mit durchschnittlich 1m Bettbreite und mäßigem Gefälle. Linienführung gestreckt und standortgerechte Substratverhältnisse. Punktuelle Ufersicherungen durch Blockwurf vorhanden. Gewässerbeschreibungspunkt (GNr): 3				
		Bearbeiter:	Axel Schmidt		
lfd. Nummer:	1079	Fläche: in m ²	1022	Länge in m:	1022
Bestandestyp:	0402 Fließendes Gewässer				
Charakteristik:	Wiesensch Bach mit durchschnittlich 1m Bettbreite und mäßigem Gefälle. Linienführung gestreckt und standortgerechte Substratverhältnisse. Punktuelle Ufersicherungen durch Blockwurf vorhanden. Gewässerbeschreibungspunkt (GNr): 4				
		Bearbeiter:	Axel Schmidt		
lfd. Nummer:	1080	Fläche: in m ²	146	Länge in m:	73
Bestandestyp:	0203 Heckenzug				
Charakteristik:					
		Bearbeiter:	Axel Schmidt		
lfd. Nummer:	1081	Fläche: in m ²	300	Länge in m:	100
Bestandestyp:	0203 Heckenzug				
Charakteristik:					
		Bearbeiter:	Axel Schmidt		

lfd. Nummer:	1082	Fläche: in m ²	84	Länge in m:	14
Bestandestyp:	0203 Heckenzug				
Charakteristik:					
	Bearbeiter: Axel Schmidt				
lfd. Nummer:	1083	Fläche: in m ²	127	Länge in m:	253
Bestandestyp:	0402 Fließendes Gewässer				
Charakteristik:	Wiesenbach mit durchschnittlich 0,5m Bettbreite und mäßigem Gefälle. Linienführung gestreckt und standortgerechte Substratverhältnisse. Punktuelle Ufersicherungen durch Blockwurf vorhanden. Aufgrund der direkt an den Bach heranreichenden Wiesenbewirtschaftung nur vereinzelte Ufergehölze. Gewässerbeschreibungspunkt (GNr): 5				
	Bearbeiter: Axel Schmidt				
lfd. Nummer:	1084	Fläche: in m ²	399	Länge in m:	57
Bestandestyp:	0202 Uferbegleitgehölz				
Charakteristik:	Für Wiesenbäche des Mittelgebirges charakteristischer Ufergehölzstreifen mit standortgerechter Gehölz- und Krautschicht unterschiedlicher Altersklassen (bis 15 m hoch und 8m breit). Bei den Gehölzen dominiert <i>Alnus glutinosa</i> . Zusätzlich kommen <i>Alnus incana</i> , <i>Fraxinus excelsior</i> , <i>Prunus padus</i> und verschiedene <i>Salix</i> -Arten (v.a. - <i>fragilis</i>) vor. Im Unterwuchs sind <i>Aegopodium podagraria</i> , <i>Stellaria nemorum</i> und <i>Filipendula ulmaria</i> häufig. Ausgeprägte Bestände von <i>Urtica dioica</i> zeigen den Düngeeinfluss umliegender Wiesen.				
	Bearbeiter: Axel Schmidt				
lfd. Nummer:	1085	Fläche: in m ²	0	Länge in m:	52
Bestandestyp:	0402 Fließendes Gewässer				
Charakteristik:					
	Bearbeiter: Axel Schmidt				
lfd. Nummer:	1086	Fläche: in m ²	1752	Länge in m:	1752
Bestandestyp:	0402 Fließendes Gewässer				
Charakteristik:	Wiesenbach mit durchschnittlich 1m Bettbreite und mäßigem Gefälle. Linienführung natürlich bogig bis leicht mäandrierend und standortgerechte Substratverhältnisse. Nur punktuelle Ufersicherungen durch Blockwurf vorhanden. Aufgrund der direkt an den Bach heranreichenden Wiesenbewirtschaftung reduziert sich der begleitende Ufergehölzstreifen abschnittsweise auf einen schmalen Krautsaum, in dem verstärkt stickstoffliebende Wiesenpflanzen vorkommen. Gewässerbeschreibungspunkt (GNr): 21				
	Bearbeiter: Axel Schmidt				
lfd. Nummer:	1087	Fläche: in m ²	827	Länge in m:	827
Bestandestyp:	0402 Fließendes Gewässer				
Charakteristik:	Wiesenbach mit durchschnittlich 1m Bettbreite und mäßigem Gefälle. Linienführung natürlich bogig bis leicht mäandrierend und standortgerechte Substratverhältnisse. Nur punktuelle Ufersicherungen durch Blockwurf vorhanden. Aufgrund der direkt an den Bach heranreichenden Wiesenbewirtschaftung reduziert sich der begleitende Ufergehölzstreifen abschnittsweise auf einen schmalen Krautsaum, in dem verstärkt stickstoffliebende Wiesenpflanzen vorkommen. Gewässerbeschreibungspunkt (GNr): 6				
	Bearbeiter: Axel Schmidt				
lfd. Nummer:	1088	Fläche: in m ²	150	Länge in m:	25
Bestandestyp:	0204 Streuobstbestand (Streuobstwiese/-weide, Obstbaumreihen)				
Charakteristik:					
	Bearbeiter: Axel Schmidt				
lfd. Nummer:	1089	Fläche: in m ²	889	Länge in m:	127
Bestandestyp:	0204 Streuobstbestand (Streuobstwiese/-weide, Obstbaumreihen)				
Charakteristik:					
	Bearbeiter: Axel Schmidt				
lfd. Nummer:	1090	Fläche: in m ²	118	Länge in m:	59
Bestandestyp:	0203 Heckenzug				
Charakteristik:					
	Bearbeiter: Axel Schmidt				

lfd. Nummer:	1091	Fläche: in m ²	120	Länge in m:	24
Bestandestyp:	0203 Heckenzug				
Charakteristik:					
	Bearbeiter: Axel Schmidt				
lfd. Nummer:	1092	Fläche: in m ²	472	Länge in m:	118
Bestandestyp:	0203 Heckenzug				
Charakteristik:					
	Bearbeiter: Axel Schmidt				
lfd. Nummer:	1093	Fläche: in m ²	252	Länge in m:	36
Bestandestyp:	0204 Streuobstbestand (Streuobstwiese/-weide, Obstbaumreihen)				
Charakteristik:					
	Bearbeiter: Axel Schmidt				
lfd. Nummer:	1094	Fläche: in m ²	0	Länge in m:	88
Bestandestyp:	0402 Fließendes Gewässer				
Charakteristik:					
	Bearbeiter: Axel Schmidt				
lfd. Nummer:	1095	Fläche: in m ²	156	Länge in m:	39
Bestandestyp:	0204 Streuobstbestand (Streuobstwiese/-weide, Obstbaumreihen)				
Charakteristik:					
	Bearbeiter: Axel Schmidt				
lfd. Nummer:	1096	Fläche: in m ²	110	Länge in m:	22
Bestandestyp:	0203 Heckenzug				
Charakteristik:					
	Bearbeiter: Axel Schmidt				
lfd. Nummer:	1097	Fläche: in m ²	168	Länge in m:	24
Bestandestyp:	0204 Streuobstbestand (Streuobstwiese/-weide, Obstbaumreihen)				
Charakteristik:					
	Bearbeiter: Axel Schmidt				
lfd. Nummer:	1098	Fläche: in m ²	210	Länge in m:	42
Bestandestyp:	0204 Streuobstbestand (Streuobstwiese/-weide, Obstbaumreihen)				
Charakteristik:					
	Bearbeiter: Axel Schmidt				
lfd. Nummer:	1099	Fläche: in m ²	78	Länge in m:	156
Bestandestyp:	0402 Fließendes Gewässer				
Charakteristik:	Wiesenbach mit durchschnittlich 0,5m Bettbreite und mäßigem Gefälle. Linienführung gestreckt und standortgerechte Substratverhältnisse. Aufgrund der direkt an den Bach heranreichenden Wiesenbewirtschaftung nur vereinzelte Ufergehölze. Gewässerbeschreibungspunkt (GNr): 2				
	Bearbeiter: Axel Schmidt				
lfd. Nummer:	1100	Fläche: in m ²	288	Länge in m:	72
Bestandestyp:	030802 Mesophile, "bunte" Fettwiese und die meisten Magerrasen, -weiden				
Charakteristik:	Artenreiche, bunte Fettwiese in südexponierter, halbtrockener Hanglage mit folgenden in der Region für diesen Typ charakteristischen und steten Vertretern: Arrhenatherum elatius, Festuca rubra, Leontodon hispidus, Campanula patula, Leucanthemum vulgare agg., Knautia arvensis. Weiters Hieracium pilosella, Carlina acaulis und Anthoxanthum odoratum				
	Bearbeiter: Axel Schmidt				
lfd. Nummer:	1101	Fläche: in m ²	0	Länge in m:	204
Bestandestyp:	0402 Fließendes Gewässer				
Charakteristik:					
	Bearbeiter: Axel Schmidt				

lfd. Nummer:	1102	Fläche: in m ²	237	Länge in m:	79
Bestandestyp:	0204 Streuobstbestand (Streuobstwiese/-weide, Obstbaumreihen)				
Charakteristik:	Bearbeiter: Axel Schmidt				
lfd. Nummer:	1103	Fläche: in m ²	55	Länge in m:	110
Bestandestyp:	0402 Fließendes Gewässer				
Charakteristik:	Wiesengraben mit durchschnittlich 0,3m Bettbreite und mäßigem Gefälle. Linienführung gestreckt und standortgerechte Substratverhältnisse. Abschnittsweise Ufersicherungen durch Blockwurf vorhanden. Aufgrund der direkt an den Bach heranreichenden Wiesenbewirtschaftung keine Ufergehölze. Gewässerbeschreibungspunkt (GNr): 19				
	Bearbeiter: Axel Schmidt				
lfd. Nummer:	1104	Fläche: in m ²	204	Länge in m:	407
Bestandestyp:	0402 Fließendes Gewässer				
Charakteristik:	Wiesenbach mit durchschnittlich 0,5m Bettbreite und mäßigem Gefälle. Linienführung gestreckt und standortgerechte Substratverhältnisse. Punktuelle Ufersicherungen durch Blockwurf vorhanden. Aufgrund der direkt an den Bach heranreichenden Wiesenbewirtschaftung nur vereinzelte Ufergehölze. Gewässerbeschreibungspunkt (GNr): 9				
	Bearbeiter: Axel Schmidt				
lfd. Nummer:	1105	Fläche: in m ²	740	Länge in m:	148
Bestandestyp:	030801 Trocken-, Halbtrockenrasen und Grusfluren einschließlich der bodensauren Halbtrockenrasen und (Silikat-)Grusfluren				
Charakteristik:	Südexponierter, bunter Halbtrockenrasen mit den regional biotoptypischen Vertretern Hieracium pilosella, Polygala vulgaris, Silene nutans, Lychnis viscaria.				
	Bearbeiter: Axel Schmidt				
lfd. Nummer:	1106	Fläche: in m ²	156	Länge in m:	26
Bestandestyp:	0203 Heckenzug				
Charakteristik:	Bearbeiter: Axel Schmidt				
lfd. Nummer:	1107	Fläche: in m ²	92	Länge in m:	183
Bestandestyp:	0402 Fließendes Gewässer				
Charakteristik:	Wiesenbach mit durchschnittlich 0,5m Bettbreite und mäßigem Gefälle. Linienführung gestreckt und standortgerechte Substratverhältnisse. Abschnittsweise Ufersicherungen durch Blockwurf vorhanden. Aufgrund der direkt an den Bach heranreichenden Wiesenbewirtschaftung nur vereinzelte Ufergehölze. Gewässerbeschreibungspunkt (GNr): 10				
	Bearbeiter: Axel Schmidt				
lfd. Nummer:	1108	Fläche: in m ²	1086	Länge in m:	1086
Bestandestyp:	0402 Fließendes Gewässer				
Charakteristik:	Naturnahe Wiesenbach mit durchschnittlich 1m Bettbreite und mäßigem Gefälle. Linienführung natürlich bogig bis leicht mäandrierend und standortgerechte Substratverhältnisse. Gewässerbeschreibungspunkt (GNr): 11				
	Bearbeiter: Axel Schmidt				
lfd. Nummer:	1109	Fläche: in m ²	108	Länge in m:	216
Bestandestyp:	0402 Fließendes Gewässer				
Charakteristik:	Mühlbach mit für Wiesenbäche des Mittelgebirges charakteristischen Ufergehölzstreifen mit standortgerechter Gehölz- und Krautschicht unterschiedlicher Altersklassen (bis 10 m hoch). Bei den Gehölzen dominiert Alnus glutinosa. Zusätzlich kommen Alnus incana, Fraxinus excelsior, Prunus padus und verschiedene Salix-Arten (v.a. -fragilis) vor. Im Unterwuchs sind Aegopodium podagraria, Stellaria nemorum und Filipendula ulmaria häufig. Ausgeprägte Bestände von Urtica dioica zeigen den Düngeeinfluss umliegender Wiesen. Gewässerbeschreibungspunkt (GNr): 12				
	Bearbeiter: Axel Schmidt				
lfd. Nummer:	1110	Fläche: in m ²	0	Länge in m:	249
Bestandestyp:	0402 Fließendes Gewässer				
Charakteristik:	Bearbeiter: Axel Schmidt				

lfd. Nummer:	1111	Fläche: in m ²	0	Länge in m:	166
Bestandestyp:	0402 Fließendes Gewässer				
Charakteristik:					
	Bearbeiter: Axel Schmidt				
lfd. Nummer:	1112	Fläche: in m ²	0	Länge in m:	583
Bestandestyp:	0402 Fließendes Gewässer				
Charakteristik:					
	Bearbeiter: Axel Schmidt				
lfd. Nummer:	1113	Fläche: in m ²	0	Länge in m:	293
Bestandestyp:	0402 Fließendes Gewässer				
Charakteristik:					
	Bearbeiter: Axel Schmidt				
lfd. Nummer:	1114	Fläche: in m ²	0	Länge in m:	113
Bestandestyp:	0402 Fließendes Gewässer				
Charakteristik:					
	Bearbeiter: Axel Schmidt				
lfd. Nummer:	1115	Fläche: in m ²	0	Länge in m:	442
Bestandestyp:	0402 Fließendes Gewässer				
Charakteristik:					
	Bearbeiter: Axel Schmidt				
lfd. Nummer:	1116	Fläche: in m ²	0	Länge in m:	1197
Bestandestyp:	0402 Fließendes Gewässer				
Charakteristik:	Wiesenbach mit durchschnittlich 1m Bettbreite und mäßigem Gefälle. Linienführung natürlich bogig bis leicht mäandrierend und standortgerechte Substratverhältnisse. Nur punktuelle Ufersicherungen durch Blockwurf vorhanden. Aufgrund der direkt an den Bach heranreichenden Wiesenbewirtschaftung reduziert sich der begleitende Ufergehölzstreifen abschnittsweise auf einen schmalen Krautsaum, in dem verstärkt stickstoffliebende Wiesenpflanzen vorkommen. Gewässerbeschreibungspunkt (GNr): 13				
	Bearbeiter: Axel Schmidt				
lfd. Nummer:	1117	Fläche: in m ²	0	Länge in m:	527
Bestandestyp:	0402 Fließendes Gewässer				
Charakteristik:					
	Bearbeiter: Axel Schmidt				
lfd. Nummer:	1118	Fläche: in m ²	252	Länge in m:	84
Bestandestyp:	0204 Streuobstbestand (Streuobstwiese/-weide, Obstbaumreihen)				
Charakteristik:					
	Bearbeiter: Axel Schmidt				
lfd. Nummer:	1119	Fläche: in m ²	388	Länge in m:	388
Bestandestyp:	0402 Fließendes Gewässer				
Charakteristik:	Wiesenbach mit durchschnittlich 1m Bettbreite und mäßigem Gefälle. Linienführung natürlich bogig bis leicht mäandrierend und standortgerechte Substratverhältnisse. Nur punktuelle Ufersicherungen durch Blockwurf vorhanden. Aufgrund der direkt an den Bach heranreichenden Wiesenbewirtschaftung reduziert sich der begleitende Ufergehölzstreifen abschnittsweise auf einen schmalen Krautsaum, in dem verstärkt stickstoffliebende Wiesenpflanzen vorkommen. Gewässerbeschreibungspunkt (GNr): 14				
	Bearbeiter: Axel Schmidt				
lfd. Nummer:	1120	Fläche: in m ²	1229	Länge in m:	1229
Bestandestyp:	0402 Fließendes Gewässer				
Charakteristik:	Wiesenbach mit durchschnittlich 0,5m Bettbreite und mäßigem Gefälle. Linienführung natürlich bogig bis leicht mäandrierend und standortgerechte Substratverhältnisse. Punktuelle Ufersicherungen durch Blockwurf vorhanden. Gewässerbeschreibungspunkt (GNr): 20				
	Bearbeiter: Axel Schmidt				

lfd. Nummer:	1121	Fläche: in m ²	99	Länge in m:	197
Bestandestyp:	0402 Fließendes Gewässer				
Charakteristik:	Naturferner Wiesengraben. Großteils verrohrt, reguliert oder durch Schuttalagerungen degradiert. Keine standortgerechten Begleitarten. Gewässerbeschreibungspunkt (GNr): 8				
	Bearbeiter: Axel Schmidt				
lfd. Nummer:	1122	Fläche: in m ²	342	Länge in m:	57
Bestandestyp:	0204 Streuobstbestand (Streuobstwiese/-weide, Obstbaumreihen)				
Charakteristik:					
	Bearbeiter: Axel Schmidt				
lfd. Nummer:	1123	Fläche: in m ²	205	Länge in m:	41
Bestandestyp:	0204 Streuobstbestand (Streuobstwiese/-weide, Obstbaumreihen)				
Charakteristik:					
	Bearbeiter: Axel Schmidt				
lfd. Nummer:	1124	Fläche: in m ²	1001	Länge in m:	143
Bestandestyp:	0203 Heckenzug				
Charakteristik:					
	Bearbeiter: Axel Schmidt				
lfd. Nummer:	1125	Fläche: in m ²	0	Länge in m:	210
Bestandestyp:	0402 Fließendes Gewässer				
Charakteristik:					
	Bearbeiter: Axel Schmidt				
lfd. Nummer:	1126	Fläche: in m ²	0	Länge in m:	160
Bestandestyp:	0402 Fließendes Gewässer				
Charakteristik:					
	Bearbeiter: Axel Schmidt				
lfd. Nummer:	1127	Fläche: in m ²	994	Länge in m:	142
Bestandestyp:	0203 Heckenzug				
Charakteristik:					
	Bearbeiter: Axel Schmidt				
lfd. Nummer:	1128	Fläche: in m ²	150	Länge in m:	30
Bestandestyp:	0204 Streuobstbestand (Streuobstwiese/-weide, Obstbaumreihen)				
Charakteristik:					
	Bearbeiter: Axel Schmidt				
lfd. Nummer:	1129	Fläche: in m ²	180	Länge in m:	359
Bestandestyp:	0402 Fließendes Gewässer				
Charakteristik:	Wiesenbach mit durchschnittlich 0,5m Bettbreite und mäßigem Gefälle. Linienführung natürlich bogig bis leicht mäandrierend und standortgerechte Substratverhältnisse. Nur punktuelle Ufersicherungen durch Blockwurf vorhanden. Aufgrund der direkt an den Bach heranreichenden Wiesenbewirtschaftung reduziert sich der begleitende Ufergehölzstreifen abschnittsweise auf einen schmalen Krautsaum, in dem verstärkt stickstoffliebende Wiesenpflanzen vorkommen. Gewässerbeschreibungspunkt (GNr): 15				
	Bearbeiter: Axel Schmidt				
lfd. Nummer:	1130	Fläche: in m ²	788	Länge in m:	788
Bestandestyp:	0402 Fließendes Gewässer				
Charakteristik:	Sehr naturnaher Wiesenbach mit durchschnittlich 1m Bettbreite und mäßigem Gefälle. Linienführung natürlich bogig bis leicht mäandrierend und standortgerechte Substratverhältnisse. Ausgeprägter standortgerechter Ufergehölzstreifen. Gewässerbeschreibungspunkt (GNr): 16				
	Bearbeiter: Axel Schmidt				

lfd. Nummer:	1131	Fläche: in m ²	203	Länge in m:	406
Bestandestyp:	0402 Fließendes Gewässer				
Charakteristik:	Wiesenbach mit durchschnittlich 0,5m Bettbreite und mäßigem Gefälle. Linienführung natürlich bogig bis leicht mäandrierend und standortgerechte Substratverhältnisse. Nur punktuelle Ufersicherungen durch Blockwurf vorhanden. Aufgrund der direkt an den Bach heranreichenden Wiesenbewirtschaftung reduziert sich der begleitende Ufergehölzstreifen abschnittsweise auf einen schmalen Krautsaum, in dem verstärkt stickstoffliebende Wiesenpflanzen vorkommen. Gewässerbeschreibungspunkt (GNr): 17				
	Bearbeiter: Axel Schmidt				
lfd. Nummer:	1132	Fläche: in m ²	186	Länge in m:	372
Bestandestyp:	0402 Fließendes Gewässer				
Charakteristik:	Wiesenbach mit durchschnittlich 0,5m Bettbreite und mäßigem Gefälle. Linienführung natürlich bogig bis leicht mäandrierend und standortgerechte Substratverhältnisse. Nur punktuelle Ufersicherungen durch Blockwurf vorhanden. Aufgrund der direkt an den Bach heranreichenden Wiesenbewirtschaftung reduziert sich der begleitende Ufergehölzstreifen abschnittsweise auf einen schmalen Krautsaum, in dem verstärkt stickstoffliebende Wiesenpflanzen vorkommen. Gewässerbeschreibungspunkt (GNr): 18				
	Bearbeiter: Axel Schmidt				
lfd. Nummer:	1133	Fläche: in m ²	0	Länge in m:	323
Bestandestyp:	0402 Fließendes Gewässer				
Charakteristik:					
	Bearbeiter: Axel Schmidt				
lfd. Nummer:	1134	Fläche: in m ²	0	Länge in m:	388
Bestandestyp:	0402 Fließendes Gewässer				
Charakteristik:					
	Bearbeiter: Axel Schmidt				
lfd. Nummer:	1135	Fläche: in m ²	0	Länge in m:	951
Bestandestyp:	0402 Fließendes Gewässer				
Charakteristik:					
	Bearbeiter: Axel Schmidt				
lfd. Nummer:	1136	Fläche: in m ²	0	Länge in m:	583
Bestandestyp:	0402 Fließendes Gewässer				
Charakteristik:					
	Bearbeiter: Axel Schmidt				
lfd. Nummer:	1137	Fläche: in m ²	0	Länge in m:	849
Bestandestyp:	0402 Fließendes Gewässer				
Charakteristik:					
	Bearbeiter: Axel Schmidt				
lfd. Nummer:	1138	Fläche: in m ²	0	Länge in m:	106
Bestandestyp:	0402 Fließendes Gewässer				
Charakteristik:					
	Bearbeiter: Axel Schmidt				
lfd. Nummer:	1139	Fläche: in m ²	0	Länge in m:	650
Bestandestyp:	0402 Fließendes Gewässer				
Charakteristik:					
	Bearbeiter: Axel Schmidt				
lfd. Nummer:	1140	Fläche: in m ²	0	Länge in m:	1015
Bestandestyp:	0402 Fließendes Gewässer				
Charakteristik:					
	Bearbeiter: Axel Schmidt				
lfd. Nummer:	1141	Fläche: in m ²	0	Länge in m:	256
Bestandestyp:	0402 Fließendes Gewässer				
Charakteristik:					
	Bearbeiter: Axel Schmidt				

lfd. Nummer:	1142	Fläche: in m ²	0	Länge in m:	237
Bestandestyp:	0402 Fließendes Gewässer				
Charakteristik:					
	Bearbeiter: Axel Schmidt				
lfd. Nummer:	1143	Fläche: in m ²	0	Länge in m:	218
Bestandestyp:	0402 Fließendes Gewässer				
Charakteristik:					
	Bearbeiter: Axel Schmidt				
lfd. Nummer:	1144	Fläche: in m ²	0	Länge in m:	5958
Bestandestyp:	0402 Fließendes Gewässer				
Charakteristik:	Durchschnittlich 7-10m breiter, tief in eine Schlucht eingeschnittener, naturnaher Mittelgebirgsfluss mit natürlich gestreckter bis bogiger Linienführung und standortgerechten Substratverhältnissen. Ein standortgerechter Ufergehölzstreifen begleitet das Gewässer. Gewässerbeschreibungspunkt (GNr):23				
	Bearbeiter: Axel Schmidt				
lfd. Nummer:	1145	Fläche: in m ²	0	Länge in m:	182
Bestandestyp:	0402 Fließendes Gewässer				
Charakteristik:					
	Bearbeiter: Axel Schmidt				
lfd. Nummer:	1146	Fläche: in m ²	0	Länge in m:	261
Bestandestyp:	0402 Fließendes Gewässer				
Charakteristik:					
	Bearbeiter: Axel Schmidt				
lfd. Nummer:	1147	Fläche: in m ²	0	Länge in m:	275
Bestandestyp:	0402 Fließendes Gewässer				
Charakteristik:					
	Bearbeiter: Axel Schmidt				
lfd. Nummer:	1148	Fläche: in m ²	0	Länge in m:	315
Bestandestyp:	0402 Fließendes Gewässer				
Charakteristik:					
	Bearbeiter: Axel Schmidt				
lfd. Nummer:	1149	Fläche: in m ²	0	Länge in m:	249
Bestandestyp:	0402 Fließendes Gewässer				
Charakteristik:					
	Bearbeiter: Axel Schmidt				
lfd. Nummer:	1150	Fläche: in m ²	0	Länge in m:	134
Bestandestyp:	0402 Fließendes Gewässer				
Charakteristik:					
	Bearbeiter: Axel Schmidt				
lfd. Nummer:	1151	Fläche: in m ²	0	Länge in m:	149
Bestandestyp:	0402 Fließendes Gewässer				
Charakteristik:					
	Bearbeiter: Axel Schmidt				
lfd. Nummer:	1152	Fläche: in m ²	0	Länge in m:	229
Bestandestyp:	0402 Fließendes Gewässer				
Charakteristik:					
	Bearbeiter: Axel Schmidt				
lfd. Nummer:	1153	Fläche: in m ²	0	Länge in m:	137
Bestandestyp:	0402 Fließendes Gewässer				
Charakteristik:					
	Bearbeiter: Axel Schmidt				

lfd. Nummer:	1154	Fläche: in m ²	0	Länge in m:	147
Bestandestyp:	0402 Fließendes Gewässer				
Charakteristik:					
	Bearbeiter: Axel Schmidt				
lfd. Nummer:	1155	Fläche: in m ²	0	Länge in m:	279
Bestandestyp:	0402 Fließendes Gewässer				
Charakteristik:					
	Bearbeiter: Axel Schmidt				
lfd. Nummer:	2001	Fläche: in m ²	95	Länge in m:	0
Bestandestyp:	0207 Markanter Einzelbaum				
Charakteristik:					
	Bearbeiter: Axel Schmidt				
lfd. Nummer:	2002	Fläche: in m ²	113	Länge in m:	0
Bestandestyp:	0207 Markanter Einzelbaum				
Charakteristik:					
	Bearbeiter: Axel Schmidt				
lfd. Nummer:	2003	Fläche: in m ²	133	Länge in m:	0
Bestandestyp:	0207 Markanter Einzelbaum				
Charakteristik:					
	Bearbeiter: Axel Schmidt				
lfd. Nummer:	2004	Fläche: in m ²	95	Länge in m:	0
Bestandestyp:	0207 Markanter Einzelbaum				
Charakteristik:					
	Bearbeiter: Axel Schmidt				
lfd. Nummer:	2005	Fläche: in m ²	50	Länge in m:	0
Bestandestyp:	0207 Markanter Einzelbaum				
Charakteristik:					
	Bearbeiter: Axel Schmidt				
lfd. Nummer:	2006	Fläche: in m ²	64	Länge in m:	0
Bestandestyp:	0207 Markanter Einzelbaum				
Charakteristik:					
	Bearbeiter: Axel Schmidt				
lfd. Nummer:	2007	Fläche: in m ²	38	Länge in m:	0
Bestandestyp:	0207 Markanter Einzelbaum				
Charakteristik:					
	Bearbeiter: Axel Schmidt				
lfd. Nummer:	2008	Fläche: in m ²	154	Länge in m:	0
Bestandestyp:	0207 Markanter Einzelbaum				
Charakteristik:					
	Bearbeiter: Axel Schmidt				
lfd. Nummer:	2009	Fläche: in m ²	50	Länge in m:	0
Bestandestyp:	0207 Markanter Einzelbaum				
Charakteristik:					
	Bearbeiter: Axel Schmidt				
lfd. Nummer:	2010	Fläche: in m ²	64	Länge in m:	0
Bestandestyp:	0207 Markanter Einzelbaum				
Charakteristik:					
	Bearbeiter: Axel Schmidt				

lfd. Nummer:	2011	Fläche: in m ²	64	Länge in m:	0
Bestandestyp:	0204 Streuobstbestand (Streuobstwiese/-weide, Obstbaumreihen)				
Charakteristik:					
	Bearbeiter: Axel Schmidt				
lfd. Nummer:	2012	Fläche: in m ²	38	Länge in m:	0
Bestandestyp:	0207 Markanter Einzelbaum				
Charakteristik:					
	Bearbeiter: Axel Schmidt				
lfd. Nummer:	2013	Fläche: in m ²	28	Länge in m:	0
Bestandestyp:	0207 Markanter Einzelbaum				
Charakteristik:					
	Bearbeiter: Axel Schmidt				
lfd. Nummer:	2014	Fläche: in m ²	95	Länge in m:	0
Bestandestyp:	0207 Markanter Einzelbaum				
Charakteristik:					
	Bearbeiter: Axel Schmidt				
lfd. Nummer:	2015	Fläche: in m ²	177	Länge in m:	0
Bestandestyp:	0207 Markanter Einzelbaum				
Charakteristik:					
	Bearbeiter: Axel Schmidt				
lfd. Nummer:	2016	Fläche: in m ²	177	Länge in m:	0
Bestandestyp:	0207 Markanter Einzelbaum				
Charakteristik:					
	Bearbeiter: Axel Schmidt				
lfd. Nummer:	2017	Fläche: in m ²	227	Länge in m:	0
Bestandestyp:	0207 Markanter Einzelbaum				
Charakteristik:					
	Bearbeiter: Axel Schmidt				
lfd. Nummer:	2018	Fläche: in m ²	79	Länge in m:	0
Bestandestyp:	0207 Markanter Einzelbaum				
Charakteristik:					
	Bearbeiter: Axel Schmidt				
lfd. Nummer:	2019	Fläche: in m ²	113	Länge in m:	0
Bestandestyp:	0207 Markanter Einzelbaum				
Charakteristik:					
	Bearbeiter: Axel Schmidt				
lfd. Nummer:	2020	Fläche: in m ²	50	Länge in m:	0
Bestandestyp:	0207 Markanter Einzelbaum				
Charakteristik:					
	Bearbeiter: Axel Schmidt				
lfd. Nummer:	2021	Fläche: in m ²	113	Länge in m:	0
Bestandestyp:	0207 Markanter Einzelbaum				
Charakteristik:					
	Bearbeiter: Axel Schmidt				
lfd. Nummer:	2022	Fläche: in m ²	64	Länge in m:	0
Bestandestyp:	0207 Markanter Einzelbaum				
Charakteristik:					
	Bearbeiter: Axel Schmidt				

lfd. Nummer:	2023	Fläche: in m ²	254	Länge in m:	0
Bestandestyp:	0207 Markanter Einzelbaum				
Charakteristik:					
	Bearbeiter: Axel Schmidt				
lfd. Nummer:	2024	Fläche: in m ²	79	Länge in m:	0
Bestandestyp:	0207 Markanter Einzelbaum				
Charakteristik:					
	Bearbeiter: Axel Schmidt				
lfd. Nummer:	2025	Fläche: in m ²	133	Länge in m:	0
Bestandestyp:	0207 Markanter Einzelbaum				
Charakteristik:					
	Bearbeiter: Axel Schmidt				
lfd. Nummer:	2026	Fläche: in m ²	154	Länge in m:	0
Bestandestyp:	0204 Streuobstbestand (Streuobstwiese/-weide, Obstbaumreihen)				
Charakteristik:					
	Bearbeiter: Axel Schmidt				
lfd. Nummer:	2027	Fläche: in m ²	133	Länge in m:	0
Bestandestyp:	0204 Streuobstbestand (Streuobstwiese/-weide, Obstbaumreihen)				
Charakteristik:					
	Bearbeiter: Axel Schmidt				
lfd. Nummer:	2028	Fläche: in m ²	79	Länge in m:	0
Bestandestyp:	0204 Streuobstbestand (Streuobstwiese/-weide, Obstbaumreihen)				
Charakteristik:					
	Bearbeiter: Axel Schmidt				
lfd. Nummer:	2029	Fläche: in m ²	38	Länge in m:	0
Bestandestyp:	0204 Streuobstbestand (Streuobstwiese/-weide, Obstbaumreihen)				
Charakteristik:					
	Bearbeiter: Axel Schmidt				
lfd. Nummer:	2030	Fläche: in m ²	50	Länge in m:	0
Bestandestyp:	0204 Streuobstbestand (Streuobstwiese/-weide, Obstbaumreihen)				
Charakteristik:					
	Bearbeiter: Axel Schmidt				
lfd. Nummer:	2031	Fläche: in m ²	113	Länge in m:	0
Bestandestyp:	0207 Markanter Einzelbaum				
Charakteristik:					
	Bearbeiter: Axel Schmidt				
lfd. Nummer:	2032	Fläche: in m ²	154	Länge in m:	0
Bestandestyp:	0207 Markanter Einzelbaum				
Charakteristik:					
	Bearbeiter: Axel Schmidt				
lfd. Nummer:	2033	Fläche: in m ²	227	Länge in m:	0
Bestandestyp:	0207 Markanter Einzelbaum				
Charakteristik:					
	Bearbeiter: Axel Schmidt				
lfd. Nummer:	2034	Fläche: in m ²	50	Länge in m:	0
Bestandestyp:	0207 Markanter Einzelbaum				
Charakteristik:					
	Bearbeiter: Axel Schmidt				

lfd. Nummer: **2035** Fläche: in m² **20** Länge in m: **0**

Bestandestyp: **0401 Stehendes Gewässer**

Charakteristik: Naturfernes, künstlich angelegtes Stillgewässer. Ufergehölze fehlen, der Krautsaum ist nur schwach ausgebildet und beinhaltet einige Nährstoffzeiger.

Bearbeiter: Axel Schmidt

ZOBODAT - www.zobodat.at

Zoologisch-Botanische Datenbank/Zoological-Botanical Database

Digitale Literatur/Digital Literature

Zeitschrift/Journal: [Gutachten Naturschutzabteilung Oberösterreich](#)

Jahr/Year: 2005

Band/Volume: [0479](#)

Autor(en)/Author(s): diverse

Artikel/Article: [Naturraumkartierung Oberösterreich. Landschaftserhebung Gemeinde Pfarrkirchen im Mühlkreis. Endbericht. 1-82](#)